



ERESIN HOTELS



**Sürdürülebilir Turizm  
Politikalarımız  
&  
Faaliyet Raporu**



# ERESIN HOTELS

## Sürdürülebilir Turizm Politikamız

### DOĞAMIZI VE GELECEĞİMİZİ ÖNEMSIYORUZ

1. Yapılan faaliyetlerimizden kaynaklanan çevresel risklerin sistematik bir şekilde değerlendirilmesi ve yönetilmesi.
2. Geçerli olan tüm yasal gereksinimlerin uyulması ve takibi.
3. Çevresel ,sosyal, kültürel ,ekonomik, kalite,insan hakları,sağlık,güvenlik konularının ön planda tutularak faaliyetine devam edilmesi.
4. Tesisin operasyonel hizmetlerinden dolayı oluşan elektrik, su, doğal gaz kullanımı, kâğıt tüketimi ve CO2 emisyonu gibi iç çevresel etkilerin kontrolü ve sistematik yönetilmesi.
5. Tesisin ürün ve hizmetlerinin sürdürülebilir otelcilik perspektifinden geliştirilerek, yenilenebilir enerji, enerji verimliliği ve çevre yatırımlarının finansmanı,
6. Tüm işletme çalışanlarının ve paydaşlarının sürdürülebilirlik konularında sürekli bilgilendirilmesi ve süreçlere aktif olarak katılımının sağlanarak bu konulardaki duyarlılığın artırılması.
7. Hizmet kalitesinden ödün vermeden enerji tasarrufu sağlayan sistemlerin uygulanması.
8. Gerek turistlerin gerekse personelin çevreci yaklaşımlar hakkında farkındalıklarının sağlanması.
9. Doğal çevreyi olumsuz etkileyen tüm faaliyetlerden kaçınılması.
10. Faaliyetleri kapsamında yerel toplumun refahı, istihdam kalitesi, sosyal eşitlik, ziyaretçi memnuniyeti, yerel denetim, kültürel zenginlik, fiziksel bütünlük, biyolojik çeşitlilik, kaynak verimliliği ve çevresel temizlik konularında hassasiyet gösterilmesi.
11. Kaynakların sürdürülebilir kullanımı, aşırı tüketim ve atıkların azaltılması, çeşitliliğin korunması (doğal, kültürel ve sosyal çeşitliliğin devamının sağlanması ve geliştirilmesi), yerel toplumu karar alma süreçlerine dahil etme ve yerel ekonominin desteklenmesi, turizm endüstrisi ve kamu arasında işbirliğinin sağlanması, personel eğitimi yolu ile turizm ürünlerinin kalitesinin artırılması ve çevreye duyarlı pazarlamayı hedefler.



## ERESIN HOTELS

### Sürdürülebilir Turizm Politikamız

## DOĞAMIZI VE GELECEĞİMİZİ ÖNEMSIYORUZ

12. Çevre ağırlıklı, geleceğe dönük önlemlere daha fazla yer verilmesi hedefimizdir.
13. Su ve enerji tasarrufu sağlayan, katı atıkları azaltan, geri dönüşüm ve yeniden kullanım programları uygulayan, sürdürülebilir çevre düzenlemeleri ve ekonomik çözümler geliştiren sistemler konusunda araştırma ve geliştirme konusunda öncelikli ve hassas olunması.
14. Enerji yönetimi için gerekli bilgi, insan kaynağı ve finansal kaynağın planlamasını yaparak azami fayda sağlanması hedefimizdir.
15. Enerji riskleri konusunda doğabilecek acil durumları değerlendirir ,alınacak önlemleri belirler ve gelişmelere uygun hale getirmeyi hedefleriz.
16. Enerji yönetim sistemini raporlanmasını , ilgili departmanlar ile paylaşmayı, iyileştirme ve sürekli güncel hale getirilmesi hedefimizdir.
17. İleriye dönük olarak yenilenebilir enerji kaynaklarının kullanımı plan ve hedeflerimizi arasındadır.
18. Enerji yönetimi konusunda tüm paydaşlarımızla işbirliği yapmayı, topyekun farkındalık yaratmayı ve bilinç seviyesinin artırmayı hedefleriz.
19. Karbon ayak izinin periyodik olarak hesaplanması ve karbon ayak izinin ve sera gazının mümkün olan en aza indirme prensipleri ve politikası ile Otelcilik faaliyetlerinin sürdürülmesi hedeflenir.
20. Doğal kaynakların kullanımında koruma kullanma dengesinin sağlanması hedeflenir.
21. Atıkların yönetimini en aza indirerek, doğal kaynak kullanımının azaltılması ve üretilen atıkların mümkün olan en üst düzeyde geri kazanımının sağlanarak, atıkların ekonomiye bir girdi olarak dönüştürülmesi yani sürdürülebilir atık yönetimi,
22. Atık miktarının bir önceki yıla oranla azaltılması hedefimizdir.
23. Atıklarımızı kaynağına ,gruplarına ve tehlike sınıflarına göre en etkin şekilde ayrılması hedeflenir.





# ERESIN HOTELS

## Sürdürülebilir Turizm Politikamız

### DOĞAMIZI VE GELECEĞİMİZİ ÖNEMSIYORUZ

24. Çevre danışmanımızla birlikte atık yönetim planları güncellenir ve yasal periyotlar içinde bildirimleri yapılır.
25. Herhangi bir ayrımcılık gözetilmeksizin tüm turistlere aynı hizmeti en kaliteli şekilde verilmesi
26. Yerel kaynakların ve imkanların korunması ,bunlara ulaşılabilirliğin sağlanmasına destek oluruz.
27. Yerel kültür ve geleneklere sahip çıkılmasını sağlar;görüş ,etnik köken inanç ve savunmasız gruplar ile ilgili ayrımcı faaliyetlere izin verilmez. Tüm iş görenlerimiz ve konuğumuz olan misafirlerimizin farklı kültürleri ile bölgesel gelişime katkıda bulduklarını ,misafirperverlik gösterilmesi gerektiğini biliriz.
28. Alınacak kararlarda yerel özelliklerin, yöre halkın ihtiyaçları ve hassasiyetleri dikkate alınır.
29. Tarihi ve arkeolojik eserlerin korunmasına destek veririz.
30. Doğal dokunun bozulmaması ve tarihi ve kültürel varlıkların korunması adına yerel halk ile yardımlaşma ve dayanışma içinde çalışır.
31. Tesisin ait olduğu bölgenin yemek ,aktivite,kültür ve geleneklerinin tanıtılmasına destek verir.Dini ,tarihi mekanlar,doğal zenginlikler biyoçeşitlilik gibi. Bu konuda işgörenlerinin eğitimini sağlar.
32. Tüm işgörenlerin eşit tutularak ücret politikalarının en iyi şekilde yapılması,
33. Sektöre çalışan kazandırılması ve sosyal sorumluluk gereği , eğitime önem verilip Meslek liseleri ve Mesem gibi eğitim kuruluşlarında okuyan öğrencilere fırsat tanınması.
34. Otelimiz çocuklar, ergenler, kadınlar, azınlıklar ve diğer savunmasız gruplara yönelik ticari, cinsel veya diğer herhangi bir sömürü veya taciz biçimine kesinlikle karşı olduğu gibi aynı zamanda dil,din,ırk ayrımı gözetmez.İşletmenin net duruşu ve konunun önemi oryantasyon eğitiminde açıkça tüm işgörenlerimize iletilir.
35. Tesislerimizde çocuk işçi çalıştırılmasına müsaade edilmez ve aynı hassasiyet de tüm iş ortaklarımızdan beklenir.





## ERESIN HOTELS

### Sürdürülebilir Turizm Politikamız

## DOĞAMIZI VE GELECEĞİMİZİ ÖNEMSIYORUZ

36. Tüm işgörenlerimize çocuk istismarı ve konuyla ilgili olarak farkındalık konusunda eğitim verilir.
37. Çocuklar ile ilgili şüpheli eylemler olduğunda hemen yönetime bilgi akışı sağlanır ve gerekli önlem alınır. Gerekiyorsa sosyal destek hattından yardım istenir.
38. İşgörenlerimiz arasında cinsiyet ayrımı yapılmaz. Kadınlarımızın iş gücüne katılımını destekler ve eşit ücret politikası uygular.
39. Kariyer fırsatları tüm işgörenlerimiz için eşittir, ayrımcılık yapılmaz.
40. Açık, eşit fırsatlar sunan ,şeffaf,adil ve çalışan katılımına açık bir yönetim anlayışı hedeflenir.
41. İşgörenlerimizin aidiyet duygusuyla çalışmasını önemser ,kendini geliştirme ve eğitim hakkını kullanmasını teşvik ederiz.
42. Verilen sosyal haklar,yan haklar ve ödüllerden tüm işgörenlerimizin eşit şekilde faydalanması önemlidir.
43. Hizmet anlayışımızı misafirlerimizin talepleri,sektörel yenilikler ve teknolojik yeniliklere göre geliştirmeyi hedefleriz.
44. Tüm gelişme , yeniliklere açık ve mevcut durumumuzu iyileştirmeyi hedefleriz.
45. Yenilikçi ,yaratıcı ve dürüst rekabet felsefesiyle faaliyetlerimizi sürdürmeyi hedefleriz.
46. Yeni trendler ve teknolojiler takip edilir. Dijital araçların kullanımı teşvik edilir.
47. Verimli çalışmayı artırmak için faaliyetlerimizi dijital platformlara taşıyarak işgörenlerimiz ,misafirler ve tedarikçilerimize kolaylık sağlamayı hedefleriz.
48. Otomasyon,akıllı sistemler,kontrol sistemleri data analiz ve raporlama araçlarının kullanımı teşvik edilir.
49. Satış pazarlama stratejilerimizi dijital sistemlere ağırlık vererek , marka bilinirliğimizi ve satışlarımızı artırarak sürdürülebilir büyümeyi sağlamayı hedefleriz.



## ERESIN HOTELS

### Sürdürülebilir Turizm Politikamız

## DOĞAMIZI VE GELECEĞİMİZİ ÖNEMSIYORUZ

50. Konum olarak tesisimiz tüm turistik yerlere yürüme mesafesinde olduğundan Misafirlere bu yerlere yürüyerek gitmeleri tavsiye edilir.
51. Bilgi güvenliği yönetim sistemi kapsamı dahilindeki bilginin gizlilik,bütünlük ve erişebilirlik kayıpları ile ilgili risklerin tespit edilmesi için bilgi güvenliği risk değerlendirme sürecinin uygulanmasını sağlamayı, risk sahiplerini belirlemeyi hedefleriz.
52. Tesisimiz yiyecek, içecek, inşaat malzemeleri ve sarf malzemeleri de dahil olmak üzere çevresel açıdan sürdürülebilir tedarikçileri ve ürünleri tercih eder.
53. Tesisimiz sürdürülebilir uygulamalar ve materyaller kullanımını tercih eder.
54. Tesisimiz çevre dostu kimyasal kullanımını ve çevre dostu kimyasalların kullanımını artırıcı bir satın alma politikası izler.
55. "Sıfır Atık" belgeli tesisimiz çevrenin korunması ,kirliliğin azaltılması ve olumsuz etkilerinin azaltılmasını hedefler.
56. İşgörenlerimizi çevre konusunda eğitilmesi ve duyarlılıklarının artırılması hedeflenir.
57. Çevre koruma ve katı atıkların azaltılması konusu içselleştirilmiş yaşam biçimi ve felsefesi olarak yapılması hedeflenir . Paydaş olarak misafirlere ve işgörenlerinin katılımı amaçlanır.
58. Tüm gıda üretim ve sunum süreçlerimizi yasal mevzuat ve uluslararası standartlar doğrultusunda gerçekleştirilmeyi taahhüt etmek.
59. Tesiste kullanılan tüm gıda ürünlerini gıda güvenliği ilkelerine uygun şekilde üretmek,sunmak ve maksimum memnuniyeti sağlamak.
60. Gıda güvenliği yönetim sistemimizi ve hedeflerimizi günceller,geliştirir bunun için gerekli kaynakları sağlarız.



ERESIN HOTELS

Sürdürülebilir Turizm Politikamız

**DOĞAMIZI VE GELECEĞİMİZİ ÖNEMSIYORUZ**

# Satınalma Politikalarımız

Emisyon oranını düşürmek için mümkün olduğunca alımların çoğunu tek firma üzerinden yapılır.

Ürün alırken firmanın kurumsal kimliği araştırılıp çevreye duyarlı firmalar seçilir.

İmkanlar dahilinde kaliteden ödün vermeden kağıt pipet vb. çevreci ürünleri seçilir.

Tüm ürünlerde kağıt ambalaj kullanan firmalar tercih sebebidir.

Plastik tüketimini azaltmak için daha az plastik ambalaj kullanan firmalar tercih edilir.

Ürün dağıtım ağı geniş olan firmaları tercih edilir.

Firma seçim kriterleri performansına göre her sene yeniden değerlendirilir.

Satın alma, yeniden kullanılabilir, iade edilebilir ve geri dönüştürülmüş malları tercih edilir.

Sarf ve tek kullanımlık ürünlerin satın alınması ve kullanımı izlenir ve yönetilir.

Toplu olarak satın alımlar yapılarak gereksiz ambalajlardan (özellikle plastikten) kaçınılma konusunda hassasiyet gösterilir.

Çevre sertifikalı ürünler ve tedarikçiler - özellikle ahşap, kağıt, balık, diğer gıdalar ve vahşi doğadan gelen ürünler açısından tercih edilir.

Sertifikalı ürünlerin ve tedarikçilerin mevcut olmadığı yerlerde, büyüme veya üretimin kökeni ve yöntemleri dikkate alınır.

Tehdit altındaki türler kullanılmaz veya satılmaz.





ERESIN HOTELS

Sürdürülebilir Turizm Politikamız

**DOĞAMIZI VE GELECEĞİMİZİ ÖNEMSIYORUZ**

# Faaliyet Raporu



ERESIN HOTELS

Sürdürülebilir Turizm Politikamız

**DOĞAMIZI VE GELECEĞİMİZİ ÖNEMSIYORUZ**

# Sürdürülebilirlik Yönetim Sistemi İle İlgili Faaliyetler

- Tesisimiz yan tarafında (bitişik)bulunan 5 Yıldızlı Eresin Topkapı Oteli ile kardeş otel olarak faaliyetlerine devam etmekte ve yönetim ve hizmet desteği almaktadır.
- Uluslararası çalışma standartlarına uyumlu şekilde gidilmekte olup, çalışma saatlerimiz molalar dahil toplam 8 saat ve haftalık 45 saati aşan çalışmalar fazla mesai olarak kayıt altına alınmaktadır.
- Ücret seviyelerimiz her yıl asgari ücretin oranına göre artış göstermekte olup, asgari ücretin altında çalışmamız yoktur.
- Tüm personellerin girdikleri eğitimler katılımcı formları ile kayıt altına alınır.
- Tüm işgörenlerimizin doğum günleri kutlanır. Tüm özel günlerde pasta kesilerek kutlamalar yapılır.
- Çalışanları işe girişleri aynı gün içinde yapılır, primleri zamanında ve eksiksiz ödenir. Hastalık durumlarında sigortalarından yararlanabilirler.
- Yan tesis bünyesinde personellerimiz için özel olarak tasarlanmış, duşlar, soyunma odaları ve lavabolar bulunmaktadır. Bu alanların temizliği saatlik olarak takip edilmektedir.
- Çalışan memnuniyeti için çalışan memnuniyeti anketleri yapılmaktadır.
- Çalışan şikâyet mekanizması olarak düşün- öner yöntemi ile ilerlemektedir.
- Açık kapı politikası izlenir
- Personeller kendi alanları ile ilgili sertifika ve niteliklere sahiptir.



ERESIN HOTELS

Sürdürülebilir Turizm Politikamız

DOĞAMIZI VE GELECEĞİMİZİ ÖNEMSIYORUZ

# Sürdürülebilirlik Yönetim Sistemi



- Personellere çalıştıkları alanların gerekliliği olan eğitimler kurum tarafından aldırılmaktadır.
- Personele iş başı yaptıktan sonra departman müdürleri tarafından işbaşı eğitimi verilmekte olup, bu eğitimler kayıt altına alınarak İnsan Kaynakları Departmanına iletilmektedir. Ayrıca dışarda görmüş olduğu kurs kayıtları veya şirket içi gördüğü kursların kayıtları yine İnsan Kaynakları Departmanında saklanmaktadır.
- Personel için gerekli görülen tüm belgeler özlük dosyalarında yer almaktadır.
- Tesisin tüm işletme faaliyetleri bağlı bulunduğu belediye ve Turizm Bakanlığı kriterleri ve yasalara bağlı olarak faaliyetine devam eder.
- ISG firmasından destek alınır.
- Satın alma politikası yeniden kullanılabilir, geri dönüşüme müsait malları tercih eder.
- Toplu alımlar yaparak tek kullanımlık malzeme alımlarından kaçınır.
- Tesisin atık suları belediyeye atık su sistemine kanalize edilir.
- Su tüketimi sürekli olarak izlenir ve takibi yapılır.





ERESIN HOTELS

Sürdürülebilir Turizm Politikamız

DOĞAMIZI VE GELECEĞİMİZİ ÖNEMSIYORUZ

# Sürdürülebilirlik Yönetim Sistemi



- Katı atık yönetim yönetim planı mevcuttur. Aylık katı atık miktarı ölçülür ve izlenir. Atıklardan yiyecek, kağıt, plastic ,pil vb atıklar ayrı ayrı depolanarak değerlendirilir. Katı atık ve yiyecekler düzenli olarak hayvan barınaklarına teslim edilir. Atık piller ayrılır ilgili kurum olan tab.org' verilir. Diğer plastic ve kağıt atıkları Fatih belediye görevlilerine teslim edilir.Genel mekanlarda ayrı ayrı geri dönüşüm kutuları kullanılır. Kullanılmayan yatak /baza ve diğer mobilya tarzı eşyalar hayır kurumlarına bağışlanır.
- Konum olarak tesisimiz tramvay durağı ile çok yakın olması sebebiyle tek toplu taşıma ile tüm turistik yerlere ulaşabilir. Misafirler toplu taşımaya yönlendirilir.
- Musluklarda tasarruf amaçlı perlatör kullanılır.
- Dışarıdan yerel kaynaklardan su temin edilip arıtılarak sistemde kullanılır.
- Kullanılan tüm enerji izlenir ve yönetilir. Oda başına kullanılan enerji miktarı hesaplanır ve takibi yapılır. Kullanılan miktarları en aza indirmek için : odalarda Enerji saver sistemi vardır. Ayrıca kullanılan ampüller en az enerji tüketen fakat daha güçlü aydınlatma sağlayan ampüller kullanılır



ERESIN HOTELS

Sürdürülebilir Turizm Politikamız

**DOĞAMIZI VE GELECEĞİMİZİ ÖNEMSIYORUZ**

# Sürdürülebilirlik Yönetim Sistemi

- Dış aydınlatmalar timer kullanılarak enerji tasarruf edilir.
- Isı kaybının önlenmesi için çift cam sistemi vardır.
- Tüm cihaz satın alımlarında kaliteli ve en az enerji tüketen mallar alınır.
- Merkezi ısı sistemi vardır.
- Tesisimizde konaklayan veya hizmet alan tüm konuklarımızın deneyimleri için yorumları son derece değerlidir. Bu konuya hassasiyetle yaklaşılr. Tüm veriler değerlendirilir sorunlu noktalar ilgili departman yöneticileriyle paylaşılıp aksiyon alınması sağlanır.
- Konuyla ilgili olarak özel olarak Guest Flip isimli program satın alınmış ve günlük olarak takibi sağlanmıştır. Misafirlere mümkün olan en kısa içinde cevap verilir.
- Odalarımızda ve genel mekanlarda QR kodlu görseller paylaşılmış ve misafir deneyimleri izlenmektedir.
- Tüm veriler dijital ortamda kayıt altına alınıp saklanır.
- Tesisimiz yatay mimarisi ve en ince detayına kadar planlı ,tüm ihtiyaçlara cevap verecek şekilde inşa edilmiştir.



ERESIN HOTELS

Sürdürülebilir Turizm Politikamız

**DOĞAMIZI VE GELECEĞİMİZİ ÖNEMSIYORUZ**

# Sürdürülebilirlik Yönetim Sistemi

- Genel mekanlarımız Osmanlı kültürü ve gelenek kültürümüzü yansıtan çok özel antikalar ile donatılmıştır. Tüm misafirlerimize kültürümüze ait parçaları görme ve hissetme imkanı sunulmuştur.
- Odalarda yatak çarşaflarının ve havlularının gerekmedikçe değiştirilmemesi ve bu konuda misafirlerin bilgilendirilmesi yapılır.
- Kat hizmetleri ve çamaşırhane departmanlarında zararlı ve mikrop üretebilecek detarjanların kullanılmaması.
- Çalışanların çevre bilinçlerinin sağlanarak en verimli şekilde çalışması
- Dijital anket formlarının kullanılması
- Her gece basılan night audite raporlarının PDF olarak saklanması
- Oteli odalarındaki tüm musluklara ve duşlara "perlatör" denilen suyun hava karışımı akmasını sağlayan mekanizma takılmış, bu sayede temiz suyun %45 daha tasarruflu kullanılması sağlanmaya çalışılmıştır.





ERESIN HOTELS

Sürdürülebilir Turizm Politikamız

**DOĞAMIZI VE GELECEĞİMİZİ ÖNEMSIYORUZ**

# Sürdürülebilirlik Yönetim Sistemi

- İçraporların kağıt kullanılarak değil pdf olarak yapılması
- Geceraporlarının kağıt yerine pdf olarak dağıtımı
- İç yazışmaların outlook olarak yapılarak operasyonun yürütülmesi
- Otelde eskiyen çarşaf ve havlular Kat Hizmetleri departmanı çalışanları tarafından temizlik bezi olarak kullanılmaktadır
- Mecbur kalınmadıkça evrakların kağıda basılmaması tercihimizdir.
- Tuvalet kağıtlarının ve/veya ofis kağıtlarının çevreye duyarlı tip kağıtlardan kullanılması
- Tesisin idari işlerinde kağıt tüketimini en aza indirecek elektronik yazışma, adisyon, fatura portal plus vb. sistemlerin kullanılması
- Genelduş ve tuvaletlerde, ortak alanlarda tek kullanımlık (şampuan, sabun, duş bonesi, bardak, tabak, çatal bıçak takımları vb.) malzemelerin kullanılmaması,
- Personel genel alanlarında 19 Lt damacanalı su sistemleri kullanılır
- Tüm enerji gider raporları günlük takip edilir/ aylık olarak raporlanır (Su, Elektrik, Doğalgaz) ve değerlendirilmesi yapılır.



ERESIN HOTELS

Sürdürülebilir Turizm Politikamız

DOĞAMIZI VE GELECEĞİMİZİ ÖNEMSIYORUZ

# Sera gazı ve Karbon Ayak İzi Azaltma Faaliyetlerimiz



## ULAŞIM

Otelimizin merkezi konuma yakın olması ve tüm ulaşım araçlarının yakınından geçmesi iş görenlerin toplu taşıma kullanmasını mantıklı kılar (Otobüs, Tramvay, Metrobüs, vb.) İşe özel araçlarıyla gelen kişi sayısı çok azdır. Bu da kişisel sağlığa ve doğaya verilen zararın azaltılması açısından bir avantajdır. Aynı yerde ikamet eden çalışanlar, özel araçla gelseler de birlikte seyahat etmeyi tercih ediyor.



## ENERJİ TASARRUFU

Yöresel gıda satın alma tercihi ile son tüketiciye ulaşana kadar harcanan enerji ve yakıt tasarrufuna katkıda bulunur.



## ELEKTRONİK ALIM & TÜKETİMİ

Satın alma departmanı, satın alacağı elektronik ürünleri sadece ihtiyacı oranında satın alır. Gıda alımlarında israfı önlemek adına yeteri kadar alım yaparak bozulma, çürüme ve çöpe atılma riskine karşı önlem alır.





# ERESIN HOTELS

Sürdürülebilir Turizm Politikamız

## DOĞAMIZI VE GELECEĞİMİZİ ÖNEMSIYORUZ

- Kağıt ,cam ve plastik atıklarını yerinde ayırarak geri dönüşüme ve tekrar kullanılmasına destek olur.
- Bahçe peyzajına önem verir ve yeşili korur.
- Doğal temizlik ürünlerini tercih eder.
- Tüm elektronik ürünler bozuluncaya kadar kullanılmaya devam eder.
- Gereksiz ve ihtiyaç dışı satın alımlar yapılmaz.
- Kullanılmayan ışıkların kapatılmasına özen gösterir ve duyarlı davranır
- Satın alımlarda toplu alımlar yapılır.
- Isı kaybını önleyici olarak döner kapı vardır.
- QR sisteminin artırılması kağıt tüketimini azaltma faaliyetlerimiz





ERESIN HOTELS

Sürdürülebilir Turizm Politikamız

**DOĞAMIZI VE GELECEĞİMİZİ ÖNEMSIYORUZ**

**Doğaya yeniden can veriyoruz!**

Hep birlikte umudu yeniden  
yeşertebilmek için Eresin Hotels  
olarak tüm çalışanlarımız adına Tema  
Vakfı'nın başlattığı kampanyaya  
destekte bulunuyoruz



**TEMA**



ERESIN HOTELS

Sürdürülebilir Turizm Politikamız

DOĞAMIZI VE GELECEĞİMİZİ ÖNEMSIYORUZ

# Yiyecek Atıklarını Hayvan Dostlarımızla Paylaşıyoruz



Sokak hayvanlarına yapmış olduğunuz desteklerinizden dolayı Eresin Hotels Topkapı'ya teşekkür ederiz.

Sevgi ve Saygılarımızla...

Hayvanlar Olmadan Asla Derneği Başkanı

HAYVANLAR OLMADAN  
ASLA DERNEĞİ

İhsaniye Mah. Kuzeyçe Sok. No:13  
İhsaniye - Eyüpsultan / İSTANBUL  
G. O. Pasa V.D. 450 109 2565





ERESIN HOTELS

Sürdürülebilir Turizm Politikamız

DOĞAMIZI VE GELECEĞİMİZİ ÖNEMSIYORUZ

# İşgörengeneel Alanlarında Sıcak/Soğuk su Cihazları Kullanarak Tasarruf Sağlıyoruz







ERESIN HOTELS

Sürdürülebilir Turizm Politikamız

DOĞAMIZI VE GELECEĞİMİZİ ÖNEMSIYORUZ

# Sıfır Atık Belgemiz ile Çevre Duyarlılığımızı Tescillendiriyoruz

 TÜRKİYE CUMHURİYETİ  
ÇEVRE, ŞEHİRCİLİK VE  
İKLİM DEĞİŞİKLİĞİ BAKANLIĞI

 SIFIR  
ATIK

T.C. İSTANBUL VALİLİĞİ ÇEVRE,ŞEHİRCİLİK VE İKLİM DEĞİŞİKLİĞİ İL MÜDÜRLÜĞÜ

## SIFIR ATIK BELGESİ

(Temel Seviye)

Belge No: TS/34/B4/9/6 Tarih: 16/03/2023

**Adı:** ERESİN TURİZM İTHALAT İHRACAT İNŞAAT SANAYİ VE TİCARET ANONİM ŞİRKETİ. ( EXPRESS )  
**Adresi:** TOPKAPI Mahallesi, DULLAR ÇIKMAZI SOKAK, No: 11 -, FATİH, İSTANBUL, Türkiye  
**Vergi No:** 3540050782  
**Türü:** Bina/Yerleşke

12/07/2019 tarihli ve 30829 sayılı Resmi Gazete'de yayımlanarak yürürlüğe giren Sıfır Atık Yönetmeliği'nce Sıfır Atık Yönetim Sistemi'ni kurarak Sıfır Atık Belgesi'ni almaya hak kazanmıştır.

**Hacı Mehmet GÜNER**  
Çevre, Şehircilik ve İklim Değişikliği İl Müdürü

**E-İMZALIDIR**

Belge Son Geçerlilik Tarihi:  
16/03/2028

Bu belge, güvenli elektronik imza ile imzalanmıştır.



ERESIN HOTELS

Sürdürülebilir Turizm Politikamız

DOĞAMIZI VE GELECEĞİMİZİ ÖNEMSIYORUZ

**Çalışanlarımıza çevre, sıfır atık ve sürdürülebilir turizm konularında eğitimler verildi.**







ERESIN HOTELS

Sürdürülebilir Turizm Politikamız

DOĞAMIZI VE GELECEĞİMİZİ ÖNEMSIYORUZ

**Tesisimizin önü ve bahçesi çeşitli ağaçlar ile donatılmıştır.**







ERESIN HOTELS

Sürdürülebilir Turizm Politikamız

DOĞAMIZI VE GELECEĞİMİZİ ÖNEMSIYORUZ

**Ortak alanlarda Osmanlı döneminden kalma tarihi eser değerindeki eserler sergilenmektedir**





ERESIN HOTELS

Sürdürülebilir Turizm Politikamız

DOĞAMIZI VE GELECEĞİMİZİ ÖNEMSIYORUZ

**Ortak alanlarda Osmanlı döneminden kalma tarihi eser değerindeki eserler sergilenmektedir**







ERESIN HOTELS

Sürdürülebilir Turizm Politikamız

DOĞAMIZI VE GELECEĞİMİZİ ÖNEMSIYORUZ

# OKUL İŞBİRLİĞİ PROTOKOLÜ



Eresin Hotels ile Milli Eğitim Bakanlığı arasında 2022 yılında protokol imzalandı. Bu protokol ile alanda eğitim gören öğrencilerle; Turizm sektörüne nitelikli insan gücü yetiştirilmesi ve öğretmenlerin alan yeterliliklerine katkı sağlanması amaçlanmaktadır. Protokol kapsamında öğrenciler; Staj ve İş imkanı sağlanmaktadır. 2022 yılında Okul İşbirliği Protokolü kapsamında aşağıdaki okullarla işbirliği yapılmaktadır.

- SİYAVUŞPAŞA MESLEKİ VE TEKNİK ANADOLU LİSESİ
- ESENLER İBRAHİM TURHAN MESLEKİ VE TEKNİK ANADOLU LİSESİ
- GALATA MESLEKİ VE TEKNİK ANADOLU LİSESİ





ERESIN HOTELS

Sürdürülebilir Turizm Politikamız

**DOĞAMIZI VE GELECEĞİMİZİ ÖNEMSIYORUZ**

## İstihdam Raporu



Tesisimiz 4 kadrolu istihdam ederek faaliyetlerine devam etmektedir.

%100 Genç işgöreni vardır.

İhtiyaç olan iş gücünü yan tarafındaki kardeş otelinden temin eder.

2 işgörenimiz tek vasıta ile geliş imkanına sahip Fatih civarı semtlerde ikamet etmektedir.

1 işgörenimiz de nispeten daha uzak semtlerde ikamet etmektedir.



ERESIN HOTELS

Sürdürülebilir Turizm Politikamız

DOĞAMIZI VE GELECEĞİMİZİ ÖNEMSIYORUZ

# SPONSORLUKLAR

**İstanbul Bach Konserleri - 2006**

**TEDx Talks - 2016**

**IF Istanbul - 2016**

**17. Ulusal İnsan Yönetimi Derneği - 2017**

**İstanbul Resitalleri - 2019**

**Contemporary İstanbul - 2022**

**Nina Dans Gösterisi - 2022**

**SHOW OF HANDS FESTİVALİ - 2023**



ERESIN HOTELS

Sürdürülebilir Turizm Politikamız

DOĞAMIZI VE GELECEĞİMİZİ ÖNEMSIYORUZ

# HEDEFLERİMİZ

Hedeflerimiz; 2024 yılında misafir memnuniyet

oranlarının 8.0 ve üzerine çıkarılması

İşgörenlerimizin memnuniyet ve verimli

çalışmasının artırılması Kadın,engelli ve genç

istihdam oranının artırılması

Su giderlerinin % 1 azaltılması

Elektrik giderlerinin % 1 azaltılması

Doğalgaz giderlerinin %1 azaltılması

Renkli/siyah beyaz çıktılarının azaltılması

İşgörenlerimize sunulan aktivitelerin artırılması



ERESIN HOTELS

Sürdürülebilir Turizm Politikamız

DOĞAMIZI VE GELECEĞİMİZİ ÖNEMSIYORUZ

# Geçmişten Günümüze Enerji Tüketimimiz



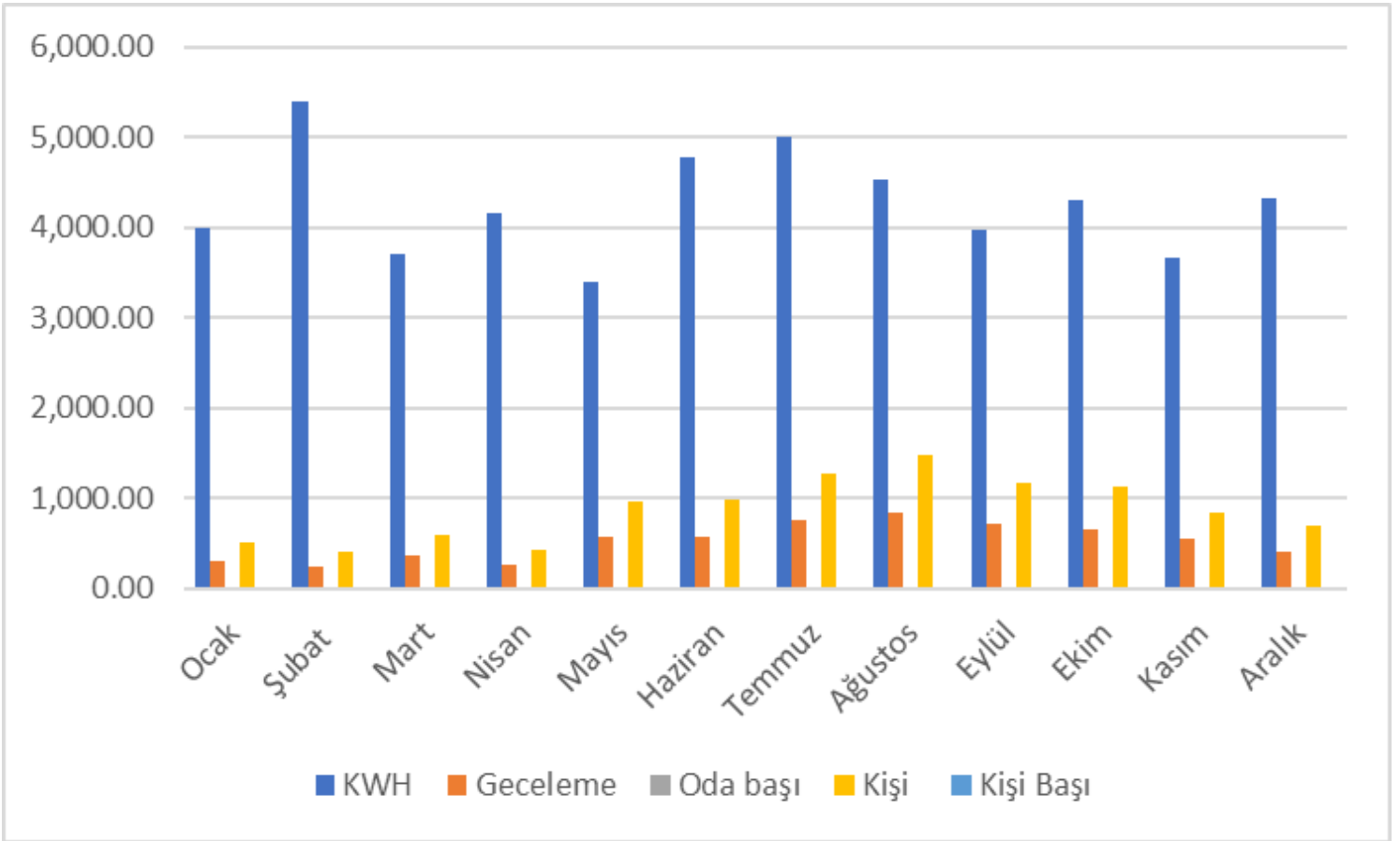


ERESIN HOTELS

Sürdürülebilir Turizm Politikamız

DOĞAMIZI VE GELECEĞİMİZİ ÖNEMSIYORUZ

# Elektrik Tüketimi - 2023



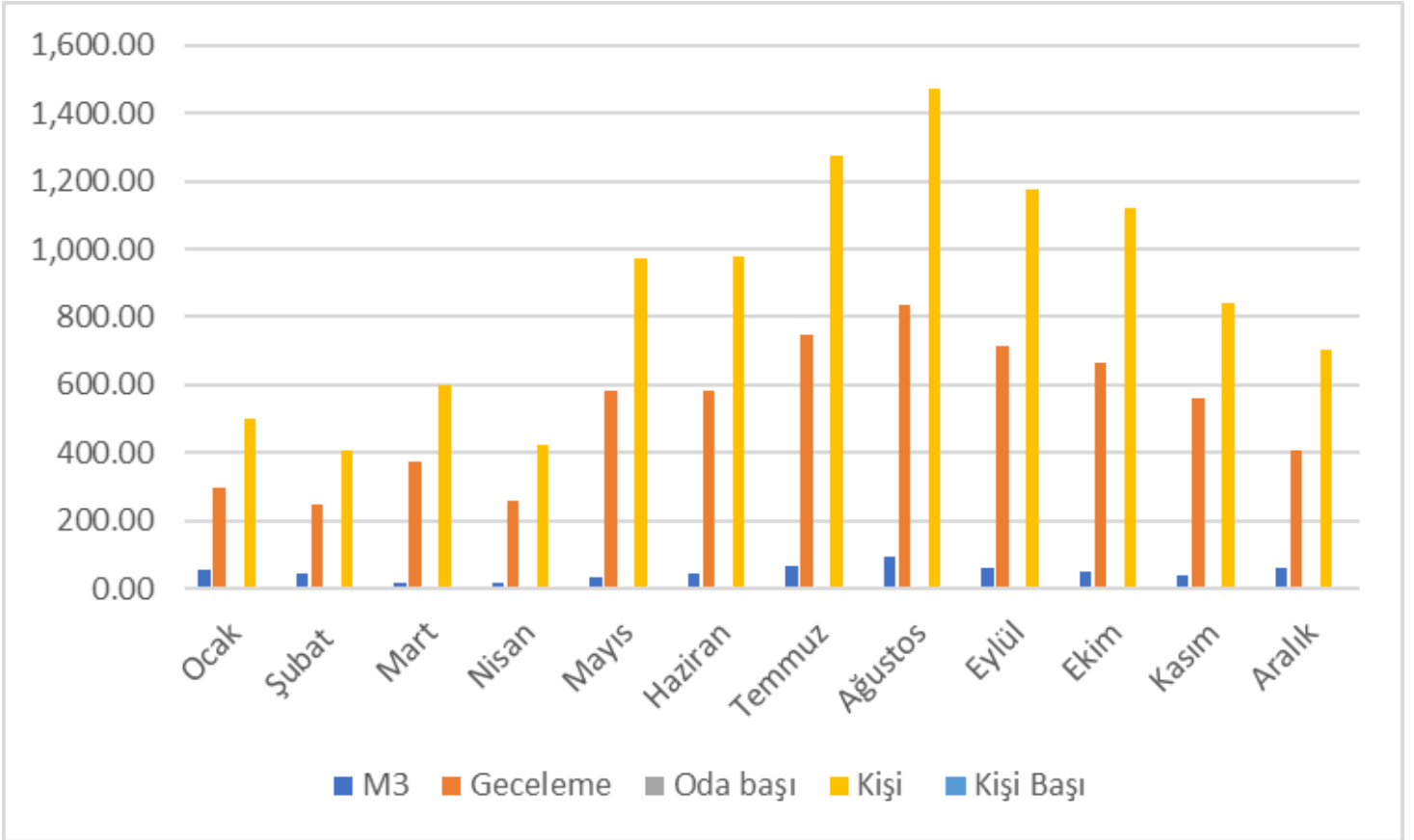


ERESIN HOTELS

Sürdürülebilir Turizm Politikamız

DOĞAMIZI VE GELECEĞİMİZİ ÖNEMSIYORUZ

# Su Tüketimi - 2023





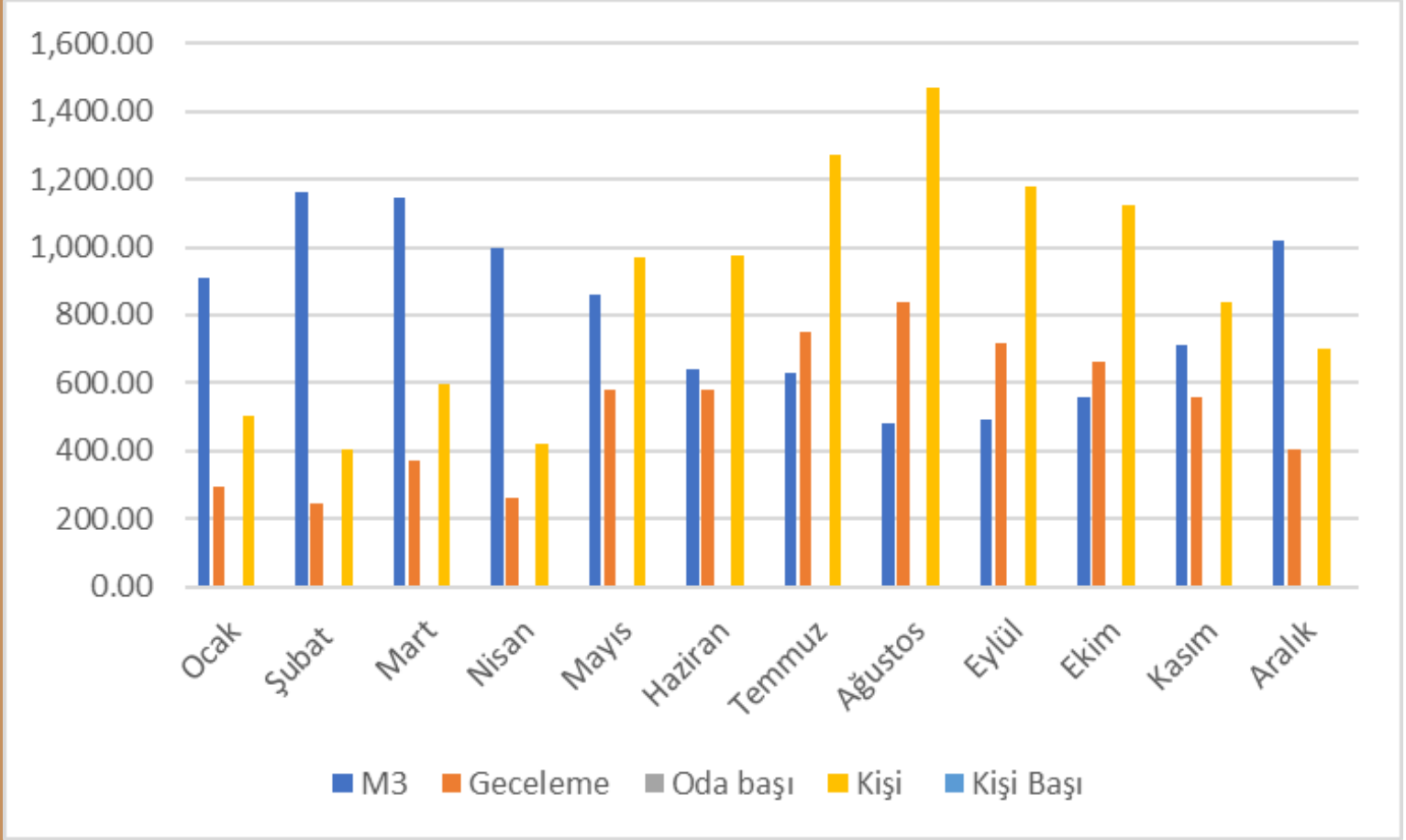


ERESIN HOTELS

Sürdürülebilir Turizm Politikamız

DOĞAMIZI VE GELECEĞİMİZİ ÖNEMSIYORUZ

# Doğalgaz Tüketimi - 2023





ERESIN HOTELS

Sürdürülebilir Turizm Politikamız

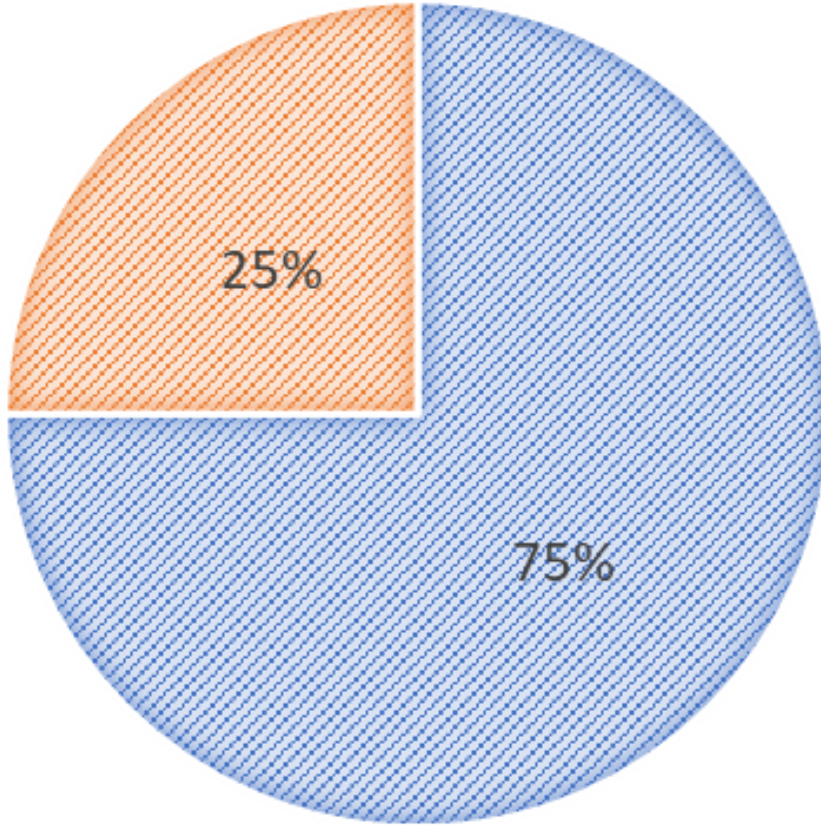
DOĞAMIZI VE GELECEĞİMİZİ ÖNEMSIYORUZ

# ÇALIŞAN CİNSİYET DAĞILIMI

## EMPLOYEE GENDER DISTRIBUTION

**75% Erkek | Male**

**25% Kadın | Female**



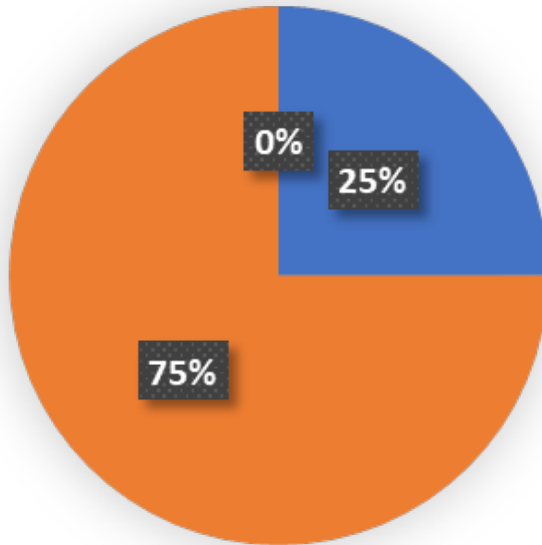


ERESIN HOTELS

Sürdürülebilir Turizm Politikamız

DOĞAMIZI VE GELECEĞİMİZİ ÖNEMSIYORUZ

## ÇALIŞAN STATÜSÜ | EMPLOYEMENT STATUS



**75% Blue Collar | Mavi Yaka**  
**25% Beyaz Yaka | White Collar**  
**0% Stajyer | Interns**

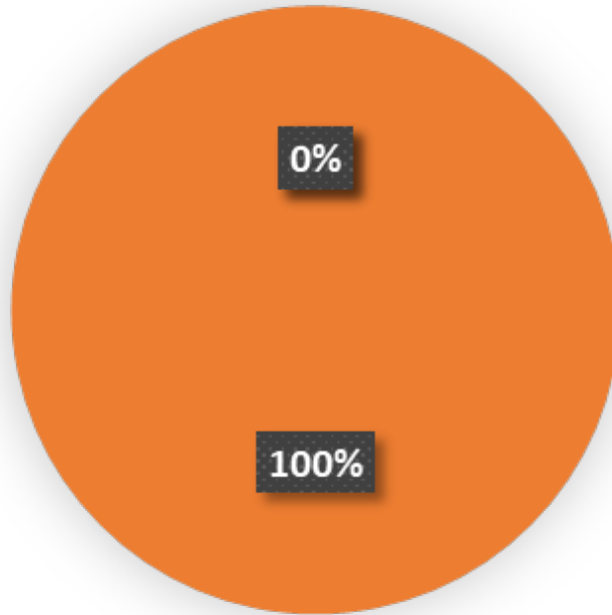


ERESIN HOTELS

Sürdürülebilir Turizm Politikamız

DOĞAMIZI VE GELECEĞİMİZİ ÖNEMSIYORUZ

## ÇALIŞAN STATÜSÜ | EMPLOYEMENT STATUS



**100% - 4A Sigortalı**