

NATAL  
20  
25

**BASÁLTICO**  
RESTAURANT . GARDEN TERRACE

## BUFFET I

### ENTRADAS

Alface, tomate, pepino, cenoura e milho  
Desfeita de bacalhau com grão, coentros e pimentos  
Salada de couscous com pepino, tomate seco e salsa  
Rúcula com beterraba e laranja  
Azeitonas pretas com azeite e orégãos  
Sortido de mini salgadinhos  
(pasteis de bacalhau, chamuscas, rissóis de camarão e bolinhas de alheira)  
Tábua de queijos nacionais com compotas

### SOPAS

Creme de tomate com croutons  
Aveludado de couve-flor  
Sopa de peixe com coentros

### PRATOS DE PEIXE

Tranche de salmão com molho de coco e lima  
Bacalhau lascado com crosta de broa de milho  
Lombinhos de robalinho em cebolada de pimentos

### PRATOS DE CARNE

Escalopes de frango com molho de figos  
Lombinho de porco corados com tomilho  
Bifinhos de novilho ao Porto

### PRATO VEGETARIANO

Gnochis de batata com espinafres e molho de tomate

### GUARNIÇÕES

Arroz de frutos secos  
Batata assada  
Legumes salteados

### SOBREMESAS

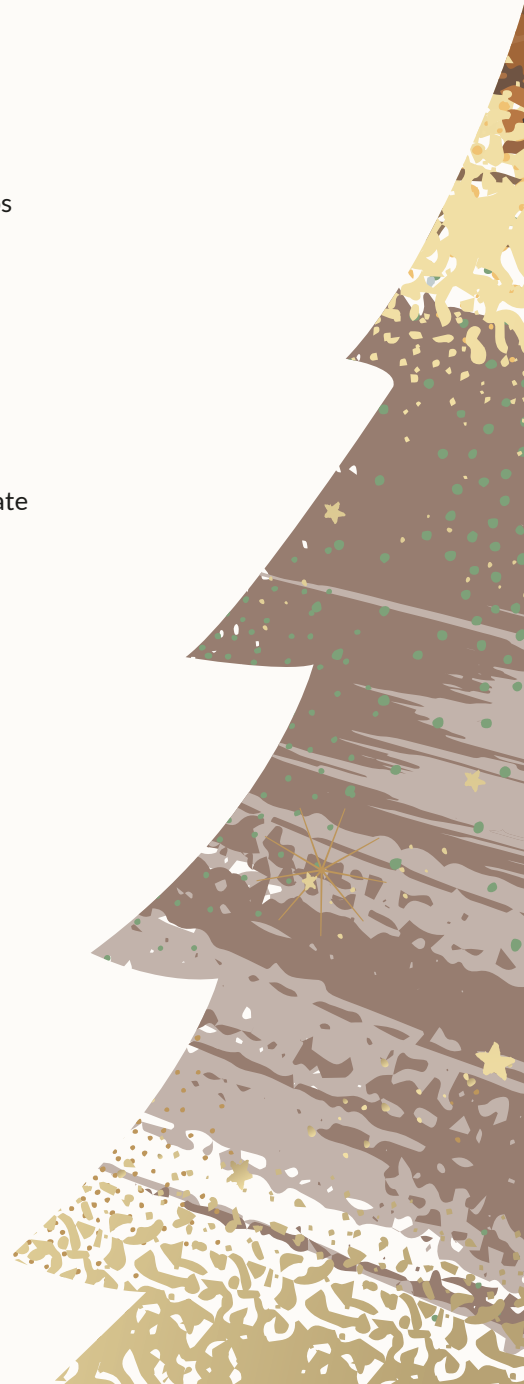
Rabanadas, bolo-rei, arroz-doce, pudim flan,  
tarte de maçã e fruta laminada

**35€**

por pessoa, sem bebidas incluídas  
IVA incluído

#### MÍNIMO 30 PARTICIPANTES

Selecione das sugestões  
1 sopa, 1 prato de peixe e 1 prato de carne



# NATAL 20 25

**BASÁLTICO**  
RESTAURANT . GARDEN TERRACE

## MENU

### NA MESA

Pão, manteiga, azeite  
e azeitona temperada com pimenta da terra

### ENTRADAS

Creme de abóbora assada com requeijão  
Aveludado de castanhas com presunto crocante  
Bolinha de alheira de Mirandela, abacate,  
salada de manga com cebola roxa e sementes de sésamo tostadas  
Tataki de atum sobre texturas de ervilhas e pickle de cebola roxa

### PRATOS DE PEIXE

Lombinho de bacalhau confitado em azeite e alho,  
esmagada de grão e grelos salteados  
Tentáculo de polvo à lagareiro, batata-doce assada,  
funcho grelhado e coulis de pimento vermelho  
Tranche de robalinho corado,  
açorda de coentros e molho de amêijoas

### PRATOS DE CARNE

Medalhões da vazia corados, batata gratinada,  
pleurotos salteados e bimi grelhado  
Peitinho de frango assado com mostarda e mel,  
puré de batata, courgette grelhada e molho de Vinho do Porto  
Lombinho de porco assado, puré de cenoura,  
cogumelos silvestres e molho de pimentos

### PRATO VEGETARIANO

Raviolis de abóbora, boletus e crumble de tofu

### SOBREMESAS

Tarte de limão merengada, sorbet de framboesa e raspas de lima  
Rabanada de brioche, creme de ovo, gelado de nata e canela em pó  
Brownie de chocolate, gelado e coulis de maracujá

### MOMENTO 1

Entrada,  
prato de peixe ou carne  
ou vegetariano, sobremesa

**30€**

por pessoa, sem bebidas incluídas  
IVA incluído

### MOMENTO 2

Entrada,  
prato de peixe e de carne  
ou vegetariano, sobremesa

**39€**

por pessoa, sem bebidas incluídas  
IVA incluído

MÍNIMO 15 PARTICIPANTES



NATAL  
20  
25

**BASÁLTICO**  
RESTAURANT . GARDEN TERRACE

## BEBIDAS

### SUPLEMENTO DE BEBIDAS

Flute de mimosa de Maracujá à chegada  
Água mineral, refrigerantes, cerveja, café ou chá  
Vinhos Seleção Basáltico Região Douro ou Região Alentejo

**12,50€**

por pessoa  
IVA incluído

### WELCOME DRINK

#### SERVIÇO COM DURAÇÃO DE 30 MINUTOS

Moquetel Basálticos  
Sumo Natural de Ananás dos Açores  
Limonada de Maracujá  
Espumante Nacional  
Porto Dry  
Aperol Spritz

**12,50€**

por pessoa  
IVA incluído

### OPEN BAR

#### SERVIÇO COM DURAÇÃO DE 45 MINUTOS

Cerveja Nacional  
Gin  
Porto Dry e Porto Tawny  
Licor Beirão  
Moscatel de Setúbal  
Negroni

**15€**

por pessoa  
IVA incluído



CHRISTMAS  
20  
25

**BASÁLTICO**  
RESTAURANT . GARDEN TERRACE

## BUFFET I

### STARTERS

Lettuce, tomato, cucumber, carrots, and corn  
Shredded salted cod with chickpeas, cilantro, and peppers  
Couscous with cucumber, sundried tomato, and parsley  
Arugula, beets, and orange  
Black olived with olive oil and oregano  
Savory assortment  
(cod cakes, samosas, shrimp rissoles, and alheira (breaded sausage) balls)  
National cheese board with jams

### SOUP

Cream of tomato with croutons  
Cauliflower velouté  
Fish soup with cilantro

### FISH COURSES

Salmon fillet with coconut and lime sauce  
Flaked cod with a corn bread crust  
Sea bass medallions with pepper onion stew

### MEAT COURSES

Chicken cutlets with fig sauce  
Seared pork tenderloin with thyme  
Veal medallions with Port wine sauce

### VEGETARIAN COURSE

Potato gnocchi with spinach and tomato sauce

### SIDES

Rice with dried fruit  
Roasted potato  
Sautéed Vegetables

### DESSERTS

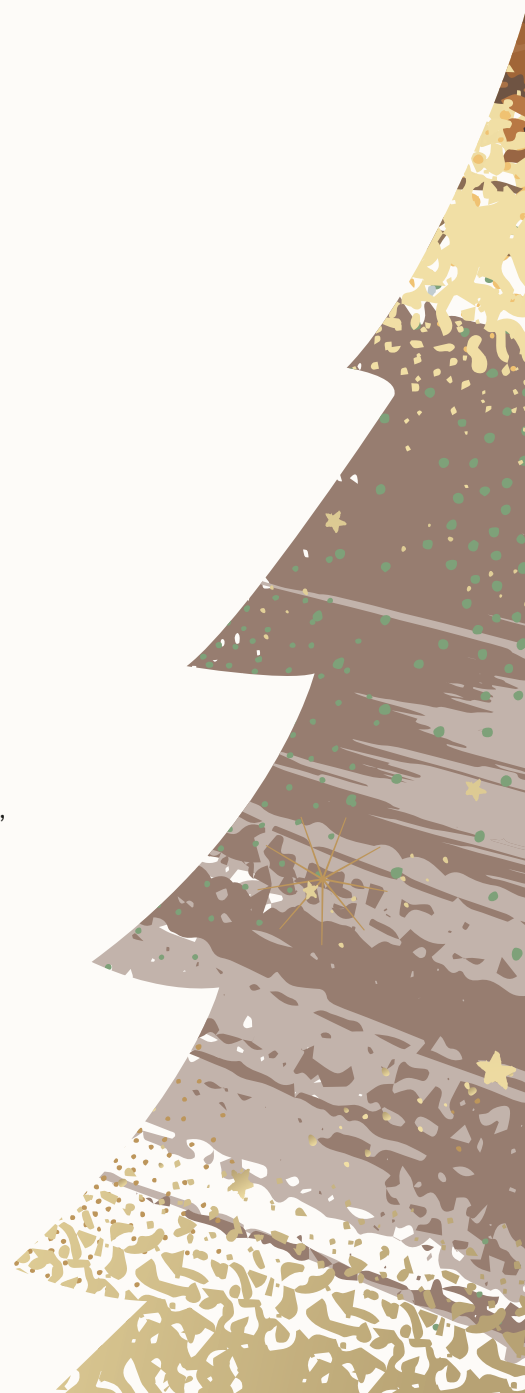
French toast (*rabanadas*), king cake, rice pudding,  
crème caramel, apple tart, and sliced fruit

**35€**

per person, without drinks  
VAT included

**MINIMUM OF 30 PARTICIPANTS**

select from suggestions  
1 soup, 1 fish course and 1 meat course



# CHRISTMAS 20 25

**BASÁLTICO**  
RESTAURANT . GARDEN TERRACE

## MENU

### AT THE TABLE

Bread, butter, olive oil,  
olives with Azorean red pepper paste

### STARTERS

Cream of roasted pumpkin with fresh cheese  
Chestnut velouté with crispy presunto  
Mirandela alheira (breaded sausage) ball, avocado,  
mango salad with red onion and toasted sesame seeds  
Tuna tataki over green pea textures and pickled red onion

### FISH COURSES

Cod loin confit in olive oil and garlic  
with mashed chickpeas and sautéed turnip greens  
Lagareiro-style octopus tentacle with roasted sweet potato,  
grilled fennel, and red pepper coulis  
Seared sea bass fillet with coriander bread porridge and clam sauce

### MEAT COURSES

Seared sirloin medallions with potato au gratin, sautéed  
pleurotus mushrooms, and grilled bimi  
Roasted chicken breast with mustard and honey,  
mashed potatoes, grilled zucchini, and Port wine sauce  
Roast pork tenderloin with carrot purée,  
wild mushrooms, and pepper sauce

### VEGETARIAN COURSE

Pumpkin ravioli, mushrooms, and tofu crumble

### DESSERTS

Lemon meringue tart with raspberry sorbet and lime zest  
Brioche *rabanada* with egg custard, creamed ice cream, and cinnamon powder  
Chocolate brownie with ice cream and passion fruit coulis

### MOMENT 1

Starter,  
fish or meat or  
vegetarian course, dessert

**30€**

per person, without drinks  
VAT included

### MOMENT 2

Starter,  
fish and meat or  
vegetarian course, dessert

**39€**

per person, without drinks  
VAT included

MINIMUM OF 15 PARTICIPANTS

# CHRISTMAS 20 25

**BASÁLTICO**  
RESTAURANT . GARDEN TERRACE

## DRINKS

### BEVERAGE SUPPLEMENT

Passion fruit mimosa flute at arrival  
Bottled water, soft drinks, beer, coffee or tea  
Douro or Alentejo Region Basáltico wine selection

**12,50€**

per person  
VAT included

### WELCOME DRINK

#### SERVICE LASTING 30 MINUTES

Basáltico Mocktail  
Fresh Azorean Pineapple Juice  
Passion Fruit Lemonade  
Nacional Sparkling Wine  
Dry Port  
Aperol Spritz

**12,50€**

per person  
VAT included

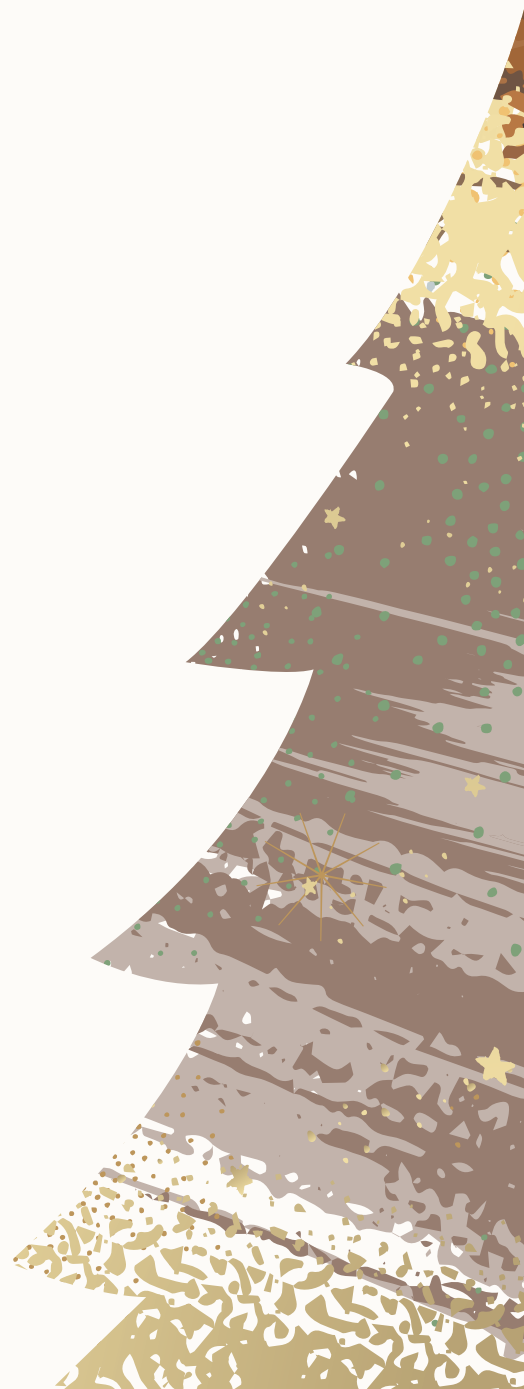
### OPEN BAR

#### SERVICE LASTING 45 MINUTES

Nacional Beer  
Gin  
Dry and Tawny Port  
Licor Beirão  
Moscatel of Setúbal  
Negroni

**15€**

per person  
VAT included



# NATAL CHRISTMAS

## 2025

**BASÁLTICO**  
RESTAURANT . GARDEN TERRACE

### INFORMAÇÃO LEGAL LEGAL INFORMATION

Os pratos constantes da carta podem conter ingredientes considerados alergénios ou passíveis de causar intolerância. Para informações adicionais, por favor, consulte os nossos colaboradores. (DL 26/2016 de 9 de junho e Anexo II do Regulamento CE nº 1169/2011 de 25 de Outubro). Os produtos expostos ou servidos destinam-se a consumo no local, não sendo permitido levar os produtos expostos ou sobrantes para fora do espaço de aquisição.

PARA QUALQUER INFORMAÇÃO ADICIONAL,  
POR FAVOR CONSULTAR OS NOSSOS COLABORADORES.

Consulte o nosso [Aviso de Proteção de Dados e Privacidade](#).

*The dishes on the menu may contain ingredients considered allergens or potential triggers of intolerance. For more information, please consult our staff. (DL 26/2016 of June 9 and Annex II of Regulation (EC) #1169/2011 of October 25). The products on display or served are meant for on-site consumption, and removing displayed or leftover items from the purchasing area is prohibited.*

FOR MORE INFORMATION,  
PLEASE INQUIRE WITH A MEMBER OF OUR STAFF.

Consult our [Data Protection and Privacy Notice Bensaude Group](#).



HOTEL AÇORES LISBOA

T: +351 217 222 922 | E: basaltico.hal@bensaudehotels.pt | BENSAUDEHOTELS.COM/HAL



# BENSAUDE HOTELS

## DATA PROTECTION AND PRIVACY NOTICE BENSAUDE GROUP

The **BENSAUDE** Group's commercial activity is based on excellence in the provision of hotel services, processing personal data of its customers in accordance with the highest standards of security and quality. For more information about BENSAUDE Group, please visit [www.grupobensaude.pt](http://www.grupobensaude.pt).

In case the data subject shares any personal data of third parties, he/she commits to provide the information provided in this Privacy Notice.

**1. Who is the "Controller" of my personal data?** We inform you that the following companies of the BENSAUDE Group are joint controllers for the processing of your personal data: Açores 2000 Soc. Desenvolvimento Turístico Açores, S.A.; HTA. Hotéis, Turismo e Aaminação dos Açores, S.A.; Proturotel, Promoção Turística e Hoteleira, S.A.; and Bensitur, Sociedade Açoriana de investimentos Turísticos LDA., ("BENSAUDE HOTELS" or "BH"), being companies controlled and managed by Bensaude Turismo SGPS, S.A

**2. For what purposes will your personal data be processed, what is the legal basis for the processing and how long will it be kept?** The processing of your personal data has the following purposes, legal basis and retention periods:

Purposes	Lawfulness of processing	Retention Period
Reservations, Management Control and Invoicing	Pre-contractual Diligences and Performance of a Contract	Period for proving compliance with contractual or other obligations, until the limitation period has elapsed
Control and Monitoring of Service Quality	BH Legitimate Interests	Period for proving compliance with contractual or other obligations, until the limitation period has elapsed
Products and Services Development and Customization	BH legitimate Interests	Within one year of the end of the contractual relationship
Marketing of Analogous Products and Services	Legitimate Interests	Within one year after the last contact
BH Marketing	Consent	Within one year after the last contact
Health Needs, Health Care and Dietary Restrictions	Consent	Period for proving compliance with contractual or other obligations, until the limitation period has elapsed
Sharing of information with third parties regarding your stay	Consent	During the stay
Compliance with a legal obligation	Compliance with a legal obligation	Period needed for compliance
Declaration, exercise or defence of a right in judicial or administrative proceedings	Legitimate Interests	Period necessary for the declaration, exercise or defence of the right

**3. Which data will be processed?** In the context of the purposes of **BENSAUDE HOTELS**, the latter will process the following categories of personal data: identification data, contact data, passport and/or citizen card data, hotel reservation data, payment data and health data (if applicable).

**4. Who are the recipients of my personal data? a. Processor:** Your personal data may be shared with the companies responsible for providing services to **BENSAUDE HOTELS**. These companies are bound to **BENSAUDE HOTELS** by written contract and may only process your personal data for the purposes specifically set out above and are not authorised to process the personal data of the data subjects, directly or indirectly, for any other purpose, for their own benefit or for that of a third party.

**b. Third Parties** In compliance with legal and/or contractual obligations, your personal data may also be transferred to judicial, administrative, supervisory or regulatory authorities and also to entities that lawfully carry out data collection actions, fraud prevention and combat actions, market or statistical studies.

**5. Which rights do you have over your personal data?** You have the right: i) to request and receive relevant information concerning the processing of personal data carried out; ii) to request access to your personal data, in particular to obtain confirmation that your personal data are being processed; iii) to rectify, erase or limit the processing of personal data; and iv) to request the portability of your data and to oppose to its processing.

You also have the right to file a complaint with the competent supervisory authority, the Comissão Nacional de Proteção de Dados ("CNPD"), or obtain redress and/or compensation from **BENSAUDE HOTELS**, if you consider that the processing carried out infringes your rights and/or applicable personal data protection and privacy legislation.

**6.** You may exercise, at any time, at **BENSAUDE HOTELS**, by writing, the rights established in personal data protection and privacy legislation or for any other related matter through the following methods:

**a.** By letter to the address Largo Vasco Bensaude, n.º 13 Matriz, 9500-103 Ponta Delgada, Portugal;

**b.** By sending an e-mail to the mailbox [protecaodados@bensaude.pt](mailto:protecaodados@bensaude.pt).

To contact the Data Protection Officer of the companies that make up BH, please send an email to the mailbox [dpo@bensaude.pt](mailto:dpo@bensaude.pt).

[www.bensaudehotels.com](http://www.bensaudehotels.com)

ISSUE DATE  
September 15, 2025

ISSUED BY  
Date protection office and  
Operations Management Department  
Bensaude Hotels

VERSION  
4.0



## AVISO DE PROTEÇÃO DE DADOS E PRIVACIDADE GRUPO BENSAUDE

O Grupo **BENSAUDE** pauta a sua atividade comercial pela excelência na prestação de serviços de hotelaria, procedendo ao tratamento dos dados pessoais dos seus Clientes de acordo com os mais elevados padrões de segurança e qualidade. Para mais informações acerca do Grupo **BENSAUDE**, por favor, consulte [www.grupobensaude.pt](http://www.grupobensaude.pt)

Caso o titular dos dados **transmita quaisquer dados pessoais de terceiros**, este obriga-se a fornecer as informações prestadas no presente Aviso

**1. Quem é o «Responsável pelo Tratamento» dos meus dados pessoais?** Informamos que as seguintes sociedades do Grupo **BENSAUDE** são responsáveis, em conjunto, pelo tratamento dos seus dados pessoais: Açores 2000 Soc. Desenvolvimento Turístico Açores, S.A.; HTA. Hotéis, Turismo e Ainação dos Açores, S.A.; Proturotel, Promoção Turística e Hoteleira, S.A.; e Bensitur, Sociedade Açoriana de investimentos Turísticos LDA., («**BENSAUDE HOTELS**» ou «**BH**»), sociedades controladas e geridas pela Bensaude Turismo SGPS, S.A.

**2. Para que finalidade vão ser tratados os seus dados pessoais, qual o fundamento de licitude e o prazo de conservação?** O tratamento dos seus dados pessoais tem as seguintes finalidades, fundamentos de licitude e prazos de conservação:

Finalidade	Fundamento de Licitude	Prazo de Conservação
Reservas, Controlo de Gestão e Faturação	Diligências pré-contratuais e Execução de um Contrato	Período de comprovação do cumprimento de obrigações contratuais ou de outra natureza, enquanto não decorrer o prazo de prescrição
Controlo e Monitorização da qualidade do Serviço Marketing (soft opt-in)	Interesses Legítimos da BH	Período de comprovação do cumprimento de obrigações contratuais ou de outra natureza, enquanto não decorrer o prazo de prescrição
Desenvolvimento e Personalização de Produtos e Serviços	Interesses Legítimos da BH	Até ao termo de um ano sobre o final da relação contratual
Marketing de Produtos e Serviços Análogos	Interesses Legítimos	Um ano após o último contacto
Marketing BH	Consentimento	Um ano após o último contacto
Marketing Grupo BENSAUDE	Consentimento	Um ano após o último contacto
Necessidades de Saúde, Cuidados de Saúde e Restrições alimentares	Consentimento	Um ano após o último contacto
Partilha de informação com terceiros sobre a sua estadia	Consentimento	Durante a estadia
Cumprimento de obrigações legais	Cumprimento de obrigação legal	Período necessário ao cumprimento
Declaração, exercício ou defesa de um direito num processo judícia ou administrativo	Interesses legítimos	Período necessário à declaração, exercício ou defesa do direito

**3. Que dados vão ser tratados?** No contexto das finalidades da **BENSAUDE HOTELS**, esta procederá ao tratamento das seguintes categorias de dados pessoais: dados de identificação, dados de contacto, dados relativos ao passaporte e/ou cartão de cidadão, dados da reserva hoteleira, dados de pagamento e dados de saúde (se aplicável).

**4. Quem são os destinatários dos meus dados pessoais? a. Subcontratantes:** Os seus dados pessoais podem ser facultados às empresas encarregues da prestação de serviços à **BENSAUDE HOTELS**. Estas empresas estão vinculadas à **BENSAUDE HOTELS** por contrato escrito, podendo apenas tratar os seus dados pessoais para os fins especificamente estabelecidos acima e não estão autorizadas a tratar os dados pessoais dos titulares dos dados, direta ou indiretamente, para qualquer outra finalidade, em proveito próprio ou de terceiro.

**b. Terceiros:** Em cumprimento de obrigações legais e/ou contratuais, os seus dados pessoais poderão também ser transmitidos a autoridades judiciais, administrativas, de supervisão ou regulatórias e ainda a entidades que realizem, licitamente, ações de compilação de dados, ações de prevenção e combate à fraude, estudos de mercado ou estatísticos.

**5. Que direitos tem sobre os seus dados pessoais?** Tem o direito de: i) solicitar e receber informações pertinentes a respeito do tratamento de dados pessoais que sejam efetuados; ii) solicitar o acesso aos seus dados pessoais, designadamente, obter a confirmação de que os seus dados pessoais são objeto de tratamento; iii) retificar, apagar ou limitar o tratamento dos dados pessoais; e, iv) solicitar a portabilidade dos seus dados e a oposição ao tratamento dos mesmos. Tem igualmente o direito de apresentar queixa junto da autoridade de controlo competente, a Comissão Nacional de Proteção de Dados («CNPD»), ou obter reparação e/ou indemnização junto da **BENSAUDE HOTELS**, se considerar que o tratamento realizado viola os seus direitos e/ou a legislação em matéria de proteção de dados pessoais e de privacidade aplicáveis.

**6. Quem posso contactar para obter resposta a todas as minhas questões?** Pode a qualquer momento, junto da **BENSAUDE HOTELS**, por escrito, exercer os direitos consagrados na legislação em matéria de proteção de dados pessoais e de privacidade ou para qualquer outra questão relacionada através dos seguintes métodos:

**a.** Por envio de carta para a morada Largo Vasco Bensaude, n.º 13 Matriz, 9500-103 Ponta Delgada, Portugal;

**b.** Através do envio de correio eletrónico para a caixa de correio [protecaodados@bensaude.pt](mailto:protecaodados@bensaude.pt). Para contactar o Encarregado da Proteção de Dados das sociedades que integram a BH, por favor, envie um correio eletrónico para a caixa de correio [dpo@bensaude.pt](mailto:dpo@bensaude.pt).

[www.bensaudehotels.com](http://www.bensaudehotels.com)

DATA DE EMISSÃO  
15 de setembro de 2025

EMITIDO POR  
Data protection office e  
Departamento Direção de Operações  
Bensaude Hotels

VERSÃO  
4.0