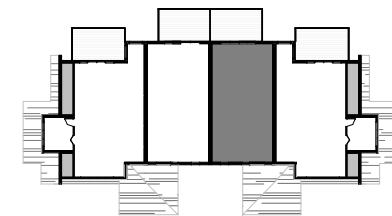




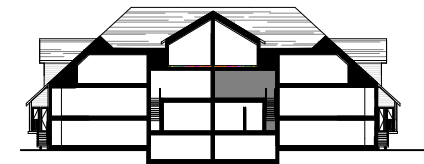
Modèle: DEGAS 2

Renversé

Niveau: 2e étage



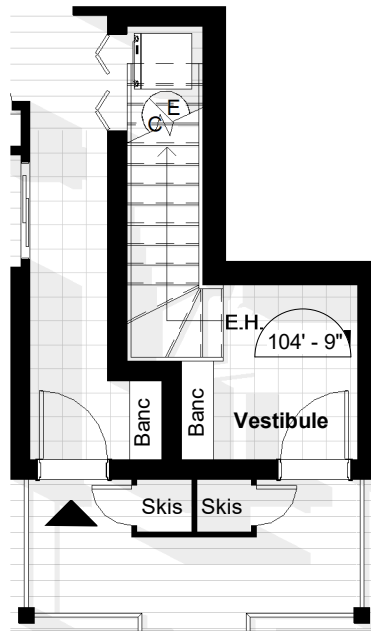
Plan clé



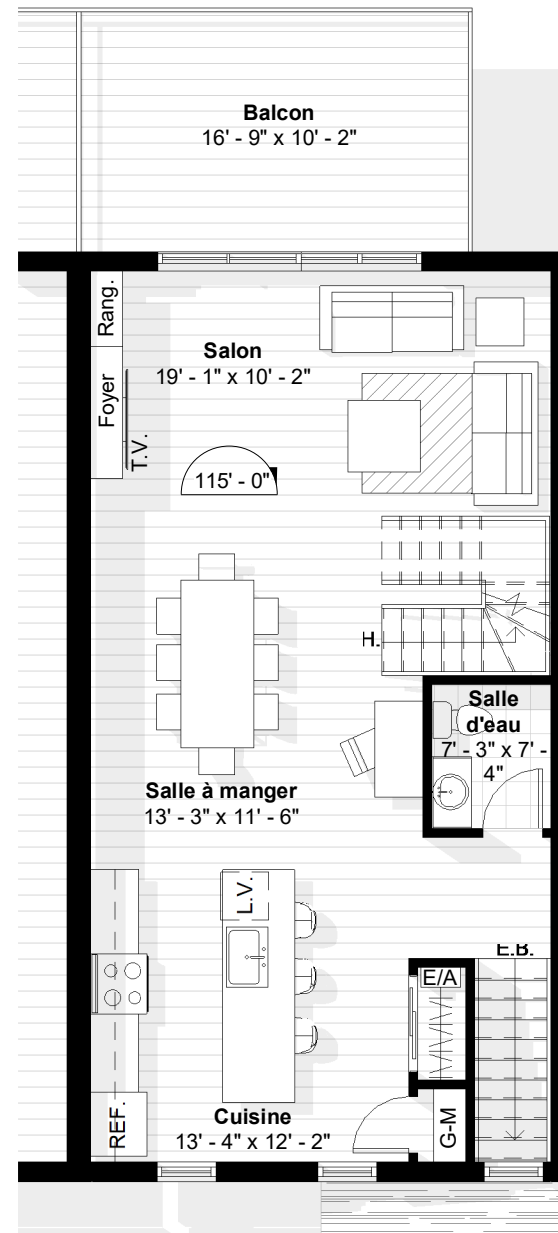
Coupe de bâtiment clé

Nom de l'unité	DEGAS 2 - RENV. (2 ÉTAGES)
Superficie totale de l'unité (BOMA)	1 560,3 pi ² / 144,93 m ²
Nombre de chambre à coucher	3

Le développeur se réserve le droit de faire des modifications qu'il juge nécessaires. Les dimensions et les superficies indiquées sur ces plans sont à titre indicatif seulement. Les dimensions et les superficies "tel que construit" peuvent varier de celles indiquées. Les dimensions linéaires indiquées sur les plans sont calculées d'un mur intérieur à un autre mur intérieur. Les superficies indiquées sont basées sur des calculs architecturaux standards.



Entrée par niveau Balcon

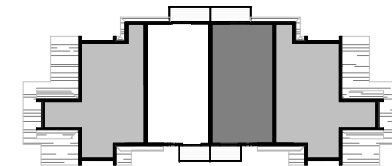
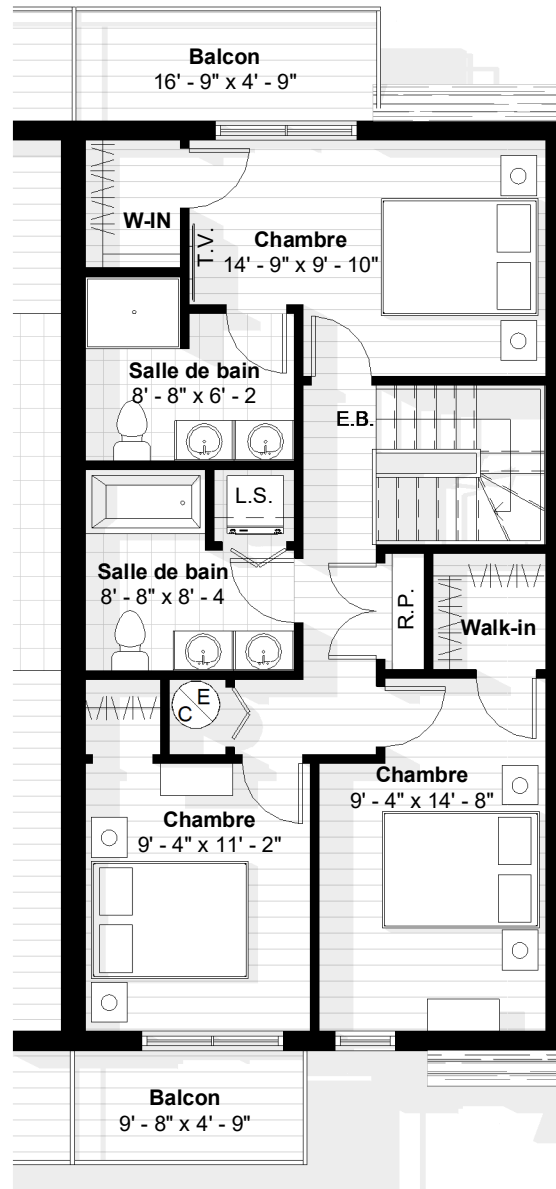




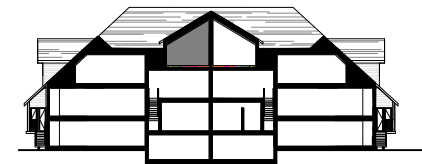
Modèle: DEGAS 2

Renversé

Niveau: 3e étage



Plan clé



Coupe de bâtiment clé

Nom de l'unité	DEGAS 2 - RENV. (2 ÉTAGES)
Superficie totale de l'unité (BOMA)	1 560,3 pi ² / 144,93 m ²
Nombre de chambre à coucher	3

Le développeur se réserve le droit de faire des modifications qu'il juge nécessaires. Les dimensions et les superficies indiquées sur ces plans sont à titre indicatif seulement. Les dimensions et les superficies "tel que construit" peuvent varier de celles indiquées. Les dimensions linéaires indiquées sur les plans sont calculées d'un mur intérieur à un autre mur intérieur. Les superficies indiquées sont basées sur des calculs architecturaux standards.