



ENJOY YOUR STAY IN VIBRANT VIENNA!

Zimmer

168 Zimmer und 5 Suiten / ultrakomfortables Boxspringbett / schallisolierte Fenster / individuell regulierbare Klimaanlage / Highspeed-WLAN gratis / Safe in Laptop-Größe / eine Flasche Mineralwasser inklusive / Flatscreen-TV mit Radio / komfortable Arbeitsecke / Glas-Granit-Bad / hochwertige Pflegeprodukte von Malin+Goetz / Kaffee- und Teestation / ausschließlich Nichtraucherzimmer

Kulinarik

Reichhaltiges, regionales Frühstücksbuffet / Restaurant / Bar / internationale und regionale Spezialitäten

Fitness und Wellness

Sauna / Bio-Sauna / Ruhebereich / Fitnessbereich

Wir nehmen unsere Verantwortung für unsere Umwelt ernst und wurden dafür mit dem österreichischen Umweltzeichen und dem EU Ecolabel ausgezeichnet.

FLEMINGS
HOTELS

FLEMINGS HOTEL WIEN-STADTHALLE

Neubaugürtel 26-28
1070 Wien



Kontakt

+43 1 227 37-0

Veranstungsverkauf: +43 1 227 37-5016
conference.vie@flemings-hotels.com
www.flemings-hotels.com



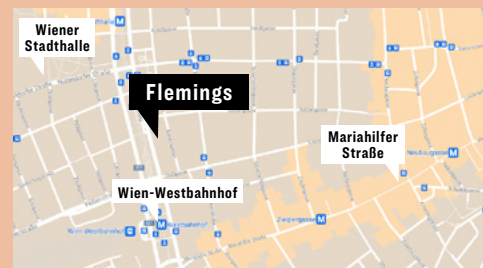
Mobility

14 Parkplätze, Preis pro Tag: 28 € / 2 Elektro-Ladestationen (Tesla) / Wien-Westbahnhof in unmittelbarer Nähe



Entfernungen

Wien-Westbahnhof 0,5 km / Mariahilfer Straße 0,5 km / Wiener Stadthalle 0,5 km / Naschmarkt 1,9 km / Stadtmitte 2,3 km / Schloss Schönbrunn 2,6 km / Hauptbahnhof 4,2 km / Prater 5,5 km / Messe und Kongresszentrum 7,5 km / Flughafen Wien-Schwechat (VIE) 19 km



Kartendaten © 2022
Geobasis-DE/BKG. © (2009), Google



Technische Ausstattung

Mit der modernen „Meeting Owl“-Video-konferenztechnik ermöglichen wir Ihnen hochwertige Hybrid-Meetings (für bis zu 10 Personen).

Bereitstellung weiterer effektiver Tagungs-techniken wie z. B. ClickShare-System zum unkomplizierten Teilen von Präsentationen / WLAN / Beamer / Leinwand / Kamera und sonstiges technisches Equipment



Service

Exklusiver Meeting-Concierge, der Ihnen für die Dauer des Aufenthalts zur Verfügung steht / Flemings Feel-Safe-Versprechen



VERANSTALTUNGSRÄUME



Etage



Höhe



Fläche



Tageslicht



Bestuhlung
Parlament



Theater



Bankett



Empfang



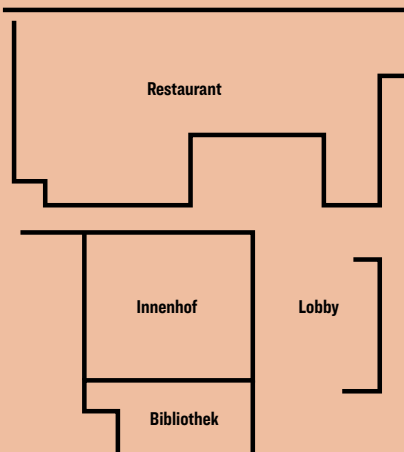
U-Form



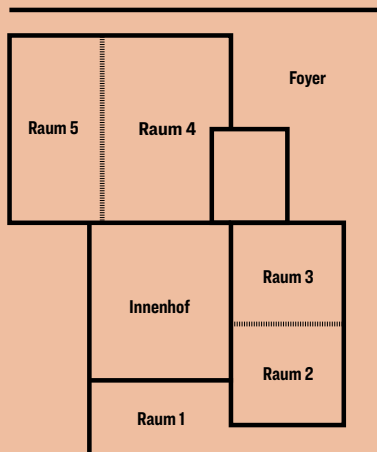
Block

	Etage	Höhe	Fläche	Tageslicht	Bestuhlung Parlament	Theater	Bankett	Empfang	U-Form	Block
Bibliothek	EG	3,50 m	64,3 m ²	ja	–	–	–	–	–	20
Raum 1	1. UG	3,20 m	57,3 m ²	ja	20	46	20	60	20	20
Raum 2	1. UG	3,20 m	63,2 m ²	ja	20	51	40	50	19	20
Raum 3	1. UG	3,20 m	57,2 m ²	ja	20	42	30	50	19	16
Raum 4	1. UG	3,20 m	135,3 m ²	ja	73	125	70	130	28	32
Raum 5	1. UG	3,20 m	94,3 m ²	nein	53	93	40	90	31	32
Raum 6	2. UG	3,20 m	57,3 m ²	ja	20	46	20	60	20	20
Raum 7	2. UG	3,20 m	63,2 m ²	ja	20	51	40	50	19	20
Raum 8	2. UG	3,20 m	59,2 m ²	ja	20	43	30	50	19	16
Raum 9	2. UG	3,20 m	135,5 m ²	ja	73	125	70	130	28	32
Raum 10	2. UG	3,20 m	96,2 m ²	nein	53	95	50	90	31	32
Raum 2+3	1. UG	3,20 m	120,3 m ²	ja	65	105	70	110	30	36
Raum 4+5	1. UG	3,20 m	229,8 m ²	ja	150	218	130	220	42	64
Raum 7+8	2. UG	3,20 m	122,3 m ²	ja	65	105	70	110	30	36
Raum 9+10	2. UG	3,20 m	231,7 m ²	ja	150	218	130	220	42	64

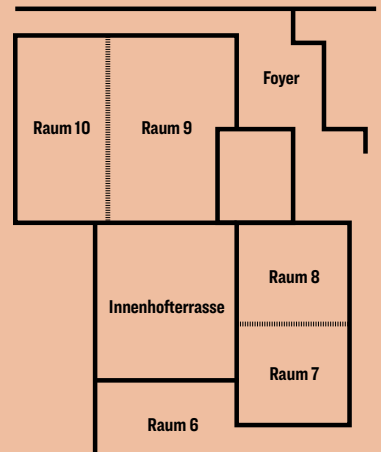
ERDGESCHOSS



ERSTES UNTERGESCHOSS



ZWEITES UNTERGESCHOSS



JETZT BUCHEN!

