

DEUTSCH • ENGLISH



FALKENSTEINER

Hotel
Schladming ★★★★S

Meetings & Events

falkensteiner.com/schladming



1. Schlosshotel Velden ^{*****} (Österreich / Austria) · 2. Balance Resort Stegersbach ^{*****} (Österreich / Austria) · 3. Hotel & Spa Iadera ^{*****} (Kroatien / Croatia) · 4. Hotel & Spa Jesolo ^{*****} (Italien / Italy) · 5. Hotel & Asia Spa Leoben ^{****} (Österreich / Austria) · 6. Hotel Bratislava ^{****} (Slowakei / Slovakia) · 7. Hotel Maria Prag ^{****} (Tschechien / Czech Republic) · 8. Hotel Belgrade ^{*****} (Serbien / Serbia) · 9. Hotel & Spa Carinzia ^{****} (Österreich / Austria) · 10. Hotel Sonnenalpe ^{****} (Österreich / Austria) · 11. Hotel Schladming ^{*****} (Österreich / Austria) · 12. Hotel & Spa Bad Leonfelden ^{****} (Österreich / Austria) · 13. Club Funimation Borik ^{****} (Kroatien / Croatia) · 14. Hotel Montenegro ^{****} (Montenegro / Montenegro)



WELCOME HOME! FOR EXPERT PLANNERS

PERSÖNLICHER „WELCOME HOME! HOST“

Beste Betreuung on the Spot – vor Ihnen beim Kommen, nach Ihnen beim Gehen – Ihr persönlicher Planner Experts Ansprechpartner ist via Hotline jederzeit für Sie erreichbar.

MEET & LIFE BALANCE

Erfolgreicher im Duett – unsere Event-Expertise und die Vorzüge der Falkensteiner Ferienhotellerie

SCHNELL & PUNKTGENAU

Wir beantworten Ihre Anfrage innerhalb kürzester Zeit und bis ins kleinste Detail

FÜR JEDE GELEGENHEIT DIE PASSENDE LOCATION

Profitieren Sie von der Vielseitigkeit der Falkensteiner Hotelwelt

KULINARISCHE FRISCHE

Regionalität, Saisonalität & ein Hauch von Mediterranem

EXPERT PLANNERS SPIRIT CLUB

Falkensteiner Experten-Club mit vielen Vorteilen, Stammtisch und Awards

PERSONAL “WELCOME HOME! HOST”

The best service on the spot – available before you arrive and after you leave. Your own personal expert planner is via hotline always at your disposal.

MEET & LIFE BALANCE

More successful in tandem – our event expertise combined with the advantages of Falkensteiner’s leisure hotel experience

FAST & PRECISE

We answer your inquiries as quickly as possible, down to the smallest detail

A SUITABLE LOCATION FOR EVERY OCCASION

Benefit from the versatile world of Falkensteiner Hotels

FRESH CUISINE

Regional, seasonal and with a Mediterranean breeze

EXPERT PLANNERS’ SPIRIT CLUB

The Falkensteiner Experts Club with numerous advantages, awards and a regular table



SPORT. SPA. STYLE.

ZWISCHEN TAUERN UND DACHSTEIN

Moderne Architektur gemischt mit regionalen natürlichen Materialien, steirische frische Falkensteiner Kulinarik, behagliche Acquapura SPA Wasser- und Wellnesswelt sorgen im Falkensteiner Hotel Schladming für die ersehnte Wohlfühl-atmosphäre. Die traumhafte zentrale Lage am Ortsrand von Schladming zwischen Schladminger Tauern und Dachstein Gletscher bietet den idealen Ausgangspunkt für Erkundungs-tour der Region Schladming-Dachstein.

BETWEEN SCHLADMINGER TAUERN AND DACHSTEIN

Modern architecture mixed with regional natural materials, Styrian fresh Falkensteiner cuisine, refreshing Acquapura SPA water and wellness world at Falkensteiner Hotel Schladming provide the best atmosphere for your wellbeing. The dream-like central location on the outskirts of Schladming between Schladminger Tauern and Dachstein Glacier is the ideal starting point for exploring the Schladming-Dachstein region.

UNSERE HIGHLIGHTS FÜR IHRE VERANSTALTUNG

- Moderne Architektur kombiniert mit alpinem Vintage
- 130 großzügige Zimmer & Suiten
- 4 modern ausgestattete Veranstaltungsräume mit 130 m²
- Direkte Nachbarschaft des congress Schladming mit über 3.000 m²
- Ganzjährige Incentivemöglichkeiten
- Kostenfreie Hotelparkplätze und W-LAN

OUR HIGHLIGHTS FOR YOUR EVENT

- *Modern architecture with an alpine flair*
- *130 spacious rooms & suites*
- *4 modern equipped function rooms with 130 sq m*
- *Direct next to the congress Schladming with over 3,000 sq m*
- *Year-round incentives*
- *Free hotel parking and wireless internet*



MEETINGS & INCENTIVES IN SCHLADMING

WO MAN GUT ENTSPANNT, KOMMEN AUCH DIE BESTEN IDEEN.

Beim Bergsteigen und beim Tagen gibt es ein gemeinsames Ziel – bei beiden geht es hoch hinaus. Wir haben für Sie die wichtigsten Aspekte für Ihr Seminar, Ihre Tagung oder Konferenz zusammengestellt, um Ihnen die Planung und Budgetierung so leicht wie möglich zu machen. Alles was wir von Ihnen brauchen ist der Termin, die Teilnehmerzahl und Ihre besonderen Wünsche.

4 Konferenzräume

- 3 Seminarräume mit je 43 m² (kombinierbar)
- 1 Boardroom mit 24 m²

Ausstattung

- Tageslicht
- Kostenfreies W-LAN
- Beamer
- Moderatorenkoffer
- Modernste Konferenztechnik

THE BEST IDEAS HAPPEN WHEN YOU'RE RELAXED.

Mountaineering and meetings share a common goal – both aim for the top. We have put together the most important aspects for your seminar, your meeting or conference to make planning and budgeting as easy as possible. All we need from you is the date, the number of participants and any special requests.

4 conference rooms

- 3 seminar rooms with 43 sqm each (combinable)
- 1 boardroom with 24 sqm

Equipment

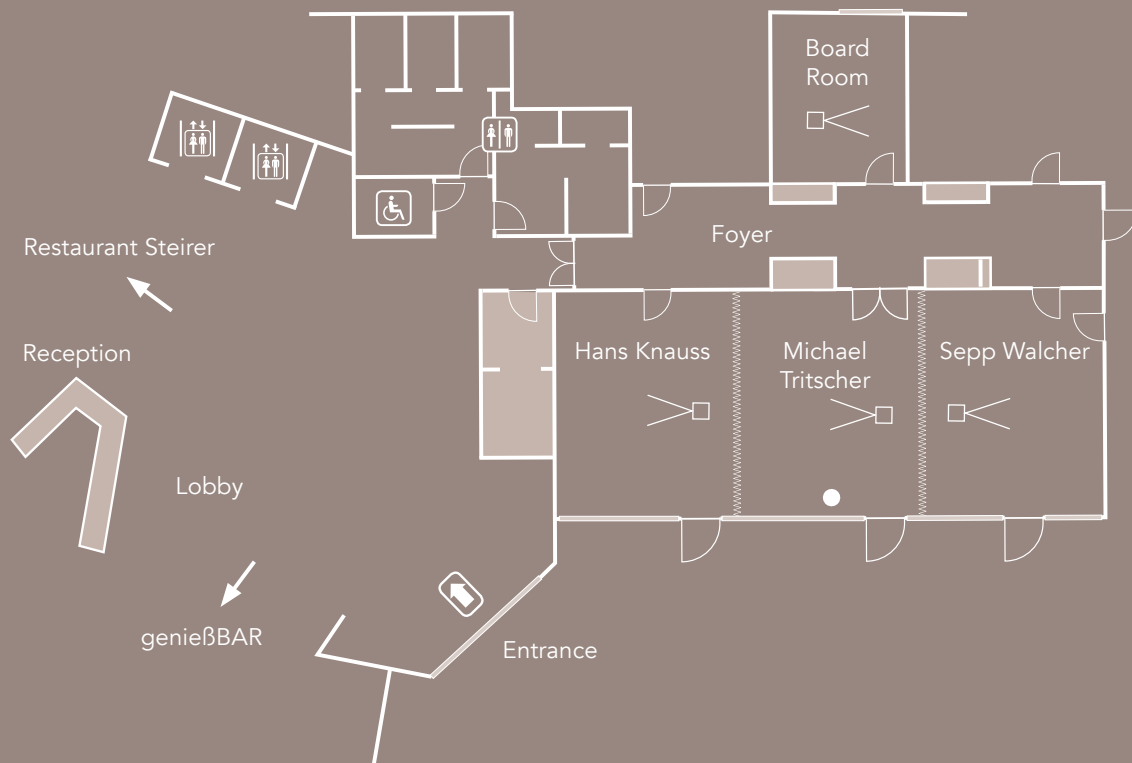
- Natural light
- Free Wi-Fi
- Computer projector
- Presentation kit
- State-of-the-art conference technology







KAPAZITÄTEN & RAUMPLÄNE

CAPACITY & FLOOR PLANS

Tagungsräume Conference Rooms	m ² sq ft	Länge/Breite/Höhe (m) Length/width/height (ft)	Theater Theatre	Parlament Parliament	U-Tafel U-shape	Carrè-Form	Empfang Reception
Knauss + Tritscher + Walcher	130 1,399	3,5 / 7,3 / 17,8 11.5 / 24.0 / 58.4	100	70	38	44	165
Knauss + Tritscher	87 937	11,9 / 7,3 / 3,5 39.0 / 24.0 / 11.5	70	40	30	30	110
Tritscher + Walcher	87 937	11,9 / 7,3 / 3,5 39.0 / 24.0 / 11.5	70	40	30	30	110
Hans Knauss	43 463	5,9 / 7,3 / 3,5 19.4 / 24.0 / 11.5	20	20	12	15	55
Michael Tritscher	44 474	6,0 / 7,3 / 3,5 19.7 / 24.0 / 11.5	20	20	12	15	55
Sepp Walcher	43 463	5,9 / 7,3 / 3,5 19.4 / 24.0 / 11.5	20	20	12	15	55
Board Room	24 258	3,5 / 5,5 / 4,4 11.5 / 18.0 / 14.4	8	-	-	8	24



-  Eingang / Entrance
-  Aufzug / Elevator
-  Beamer / Projector
-  Trennwand / Operable wall



GAUMENFREUDEN *CULINARY DELIGHTS*

ZEIT ZUM GENIESSEN

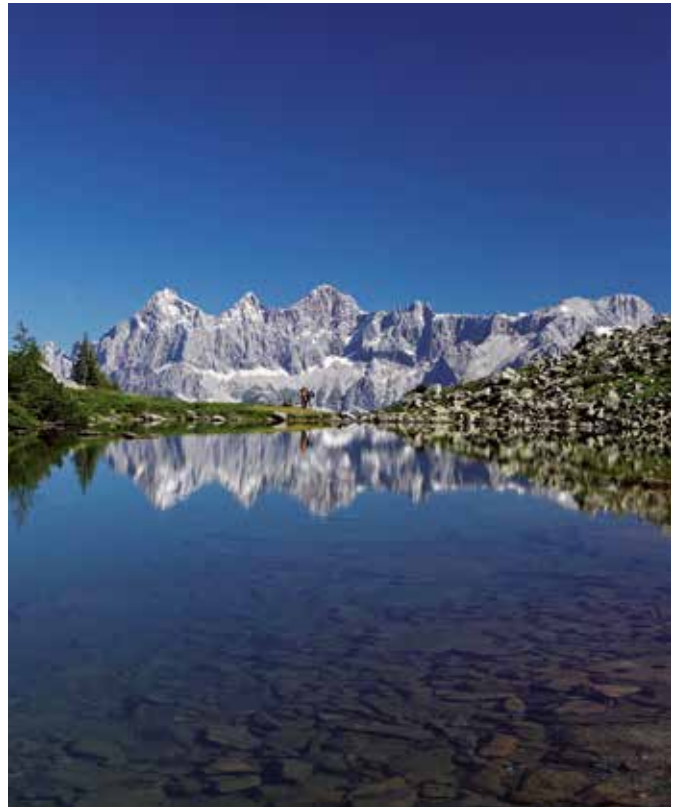
Die Küche zwischen Mittelmeer und Alpen hat Falkensteiner zu einem kulinarischen Markenzeichen gemacht, das von den Gästen besonders geschätzt wird.

Wer jedoch zu Besuch in einer bestimmten Region ist, sollte auch deren kulinarische Besonderheiten entdecken können. Deshalb lassen wir uns von den jeweiligen regionalen Spezialitäten inspirieren: Vom Tauernlamm bis zur Gebirgsbachforelle. Die exquisite Kulinarik und der besonders herzliche Service sind im Falkensteiner Hotel Schladming zur Stelle und sorgen für Behaglichkeit und eine besondere Welcome Home-Atmosphäre.

TIME TO ENJOY

We have made the cuisine of the region between the Mediterranean Sea and the Alps Falkensteiner's culinary trademark and our guests really appreciate it.

But if you spend your holiday in a specific region, you should be able to taste the local culinary specialities as well. Therefore, we draw our inspiration from the respective regional delicacies: From the Tauern lamb to the mountain stream trout. The exquisite culinary delights and the especially cordial service are a focal point at Falkensteiner Hotel Schladming, providing cosiness and a special "Welcome Home" atmosphere.



IHRE FALKENSTEINER SEMINARPAUSCHALE

- Welcome Coffee mit „Candy Bar“ und Obstplatte
- 2 Kaffeepausen mit süßem oder pikantem Snack inkl. vegane Option (vor- und nachmittags)
- 3-gängiger Business-Lunch als Menü oder Buffet à la Küchenchef inklusive aromatisiertem Leitungswasser und einem alkoholfreien Getränk
- Aromatisiertes Leitungswasser und zusätzlich 2 Getränke pro Person im Tagungsraum (Vöslauer Mineralwasser 0,33 l und Fruchtsäfte 0,2 l)
- Hochwertige Seminarausstattung (Beamer, Leinwand, 1 Flipchart, 1 Pinnwand, Seminarblöcke, Kugelschreiber, Moderationskoffer)*
- Ganztägige Raummiete (Seminarraum entsprechend der Gruppengröße, mit Tageslicht)

UPGRADE YOUR PACKAGE

- **Brain-Food Upgrade:** Kaffeepausen mit geschnittenem Obst, Gemüse-Sticks, gesunden Snacks und Smoothies
- **Unlimited Upgrade:** Unlimitierte alkoholfreie Getränke im Tagungsraum und beim Mittagessen
- **Steirischer Hüttenabend**

* Zusätzliche Ausstattung auf Anfrage und gegen Gebühr.

YOUR FALKENSTEINER CONFERENCE PACKAGE

- *Welcome Coffee with “Candy Bar” and fruit plate*
- *2 Coffee breaks with sweet and savoury snacks incl. vegan option (morning and afternoon)*
- *3 course lunch menu or buffet lunch incl. flavoured water and one non-alcoholic beverage*
- *Flavoured water and two additional beverages per Person in the conference room (Vöslauer mineral water 0.33 l and juices 0.2 l)*
- *High quality conference equipment (LCD projector, Screen, 1 flipchart, 1 pin board, 1 moderation kit, notepads and pens)**
- *Room rental (according to group size, with natural light)*

UPGRADE YOUR PACKAGE

- **Brain-Food Upgrade:** *Coffee breaks with sliced fruit, vegetable sticks, light savoury snacks and smoothies*
- **Unlimited Upgrade:** *Unlimited non-alcoholic beverages during the event and lunch*
- **Styrian lodge evening**

* *Additional equipment available upon request and for a fee.*

A scenic view of a suspension bridge over a mountain valley. The bridge has a metal railing and a mesh fence. The background shows snow-capped mountains under a clear blue sky. The text "After work..." is written in a white, cursive font across the middle of the image.

After work...





VIelfältige Abwechslung A VARIETY OF DIVERSIONS

SCHLADMING-DACHSTEIN SOMMERCARD

Einzigartig ist die Schladming-Dachstein Sommercard. Mit der Premium-Card erhalten Sie freien Zutritt zu über 100 Top-Attraktionen (wie zum Beispiel täglich eine Berg- und Talfahrt mit den Planai Seilbahnen) und bis zu 50% Ermäßigung bei über 100 Bonuspartnern. Die Schladming-Dachstein Sommercard von Ende Mai bis Mitte Oktober in Ihrem Nächtigungs-paket inkludiert und während Ihres Aufenthalts gültig.

DACHSTEIN GLETSCHER – EINE WELT ÜBER DEN DINGEN

Auf 2.700 Metern besticht der höchste Berg der Steiermark und UNESCO-Welterbe mit einer sagenhaften Naturkulisse und einem Panorama über die Berggipfel Österreichs bis nach Tschechien und Slowenien. Attraktionen wie die Dachstein Hängebrücke, der Sky Walk, der Eispalast oder die Treppe ins Nichts sind das Tüpfelchen auf dem „i“. Hier sind atemberaubende Momente ebenso garantiert wie ein Nervenkitzel mit Aussicht.

ZIPLINE STODERZINKEN & ABENTEUERPARK – FLY LIKE AN EAGLE

Die spektakuläre Zipline ist die größte Seil-Gleitflugganlage in den Alpen. Von 4 parallel gespannten Drahtseilen gleitet man ohne Zwischenstützen vom Berg ins Tal und erreicht dabei Geschwindigkeiten von 65 bis zu 115 km/h. Direkt bei der Anlage befindet sich der größte Abenteuerpark Österreichs.

WEITERE ATTRAKTIONEN UNSERER REGION SCHLADMING-DACHSTEIN

Mountain GoKart auf der Hochwurzen, E-GoKart im WM-Park Planai, Bike Park, Rodeln auf der Hochwurzen, Wollwelt von Steiner 1888, Wandern, Nordic Walking, Fackelwanderung, Radfahren, Skifahren, Langlaufen, Schneeschuhwanderung und vieles mehr.

SCHLADMING-DACHSTEIN SUMMERCARD

The unique Schladming-Dachstein summercard. This premium card gives you free access to more than 100 top attractions (such as a daily ride up and down the Planai Gondolas) and up to 50% discount on over 100 bonus partners. The Schladming-Dachstein summercard starts from the end of May to the middle of October and is included in your overnight package Valid during your stay.

DACHSTEIN GLACIER – A WORLD ABOVE OTHERS

At 2,700 meters the highest mountain of Styria and UNESCO world heritage site with legendary natural scenery and a panorama over the mountain peaks of Austria to the Czech Republic and Slovenia. Attractions such as the Dachstein hanging bridge, the Sky walk, the ice palace or the stairs into nothingness are must see highlights. Enjoy breathtaking views and moments above the clouds.

ZIPLINE STODERZINKEN & ADVENTURE PARK – FLY LIKE AN EAGLE

The spectacular zipline is the largest rope gliding system in the Alps. From 4 parallel stretched wire cables you can slide from the mountain into the valley without intermediate supports, reaching speeds of 65 to 115 km / h. The largest adventure park in Austria is located right next to the complex.

OTHER ATTRACTIONS IN OUR REGION SCHLADMING-DACHSTEIN

Mountain GoKart on the Hochwurzen, E-GoKart in the world championship ski park Planai, bikepark, tobogganing on the Hochwurzen, Steiner 1888 wool world, hiking, nordic walking, fire torch hike, cycling, skiing, cross country skiing, snowshoe bike and much more.

EVENT-HIGHLIGHTS

- Planai Classic
- Nightrace auf der Planai
- Mid Europe (internationales Blasmusikfestival)
- Ennstal Classic
- Rock the Roof
- Ski Opening
- Snow Run auf die Planai

EVENT HIGHLIGHTS

- Planai Classic
- Nightrace at the Planai
- Mid Europe (international music festival for wind bands)
- Ennstal Classic
- Rock the Roof
- Ski Opening
- Snow Run at the Planai

ACQUAPURA SPA

1.500 M² ACQUAPURA SPA WELLNESS- & WASSERWELT

„Acqua pura“ bedeutet reines Wasser. Und reines Wasser aus der Bergwelt der Dachstein Tauern Region spielt in unserem Acquapura SPA eine zentrale Rolle. Es regt die Durchblutung an, aktiviert den Stoffwechsel und sorgt für Gesundheit und Wohlbefinden.

WELLNESS & SPA HIGHLIGHTS

- Acquapura SPA Wellness-, Pool- und Fitnessbereich auf 1.500 m²
- Badelandschaft mit Innen- sowie Außenpool; Whirliegen und Außen-Warmbecken im Saunabereich
- Indoor-Saunalandschaft mit einer Auswahl an thematisierten Saunen und Wellness Einrichtungen
- Blickgeschützte Outdoor-Saunalandschaft mit einer finnischen Sauna und Warmbecken
- VIP Treatment Raum für individuelle Wellness-Erlebnisse für zwei Personen
- 2 Infrarotkabinen und 4 Infrarotwärmeliegen
- Ruheraum mit direktem Zugang zu einer Sonnenterrasse mit Liegen
- Massage- und Treatmentkabinen mit Tageslicht und attraktiver Aussicht auf die Naturlandschaft
- Panorama Fitnessraum mit diversen Fitnessgeräten für Ausdauer- und Krafttraining
- Großzügiger Gymnastikraum mit großem Spiegel, Matten und Gymnastikbällen
- Wellness-Lobby, Bistro und Wellness-Shop

SCHLADMINGER ALPENWELLNESS

Die wilden Kräuter der Natur waren für eine lange Zeit das Einzige was der Mensch für seine Gesundheit einsetzen konnte. Sie schaffen nicht nur unsere wunderbare Umgebung, sondern heilen unseren Körper und nähren unsere Seele. Deshalb nehmen wir uns hier in Schladming das Wissen unserer Vorfahren zu Herzen und verwenden heimische Kräuter und Pflanzen in unseren Behandlungen. Wählen Sie Ihre Schladminger Alpenwellness Behandlung je nach gewünschter Wirkung.

1500 SQM ACQUAPURA SPA WELLNESS & WATER WORLD

“Acqua pura” means pure water. And pure water from the mountains of the Dachstein region plays a central role in our Acquapura SPA. It stimulates the blood circulation, activates the metabolism and ensures health and well-being.

WELLNESS & SPA HIGHLIGHTS

- Acquapura SPA Wellness, pool and fitness area in 1,500 sqm
- Bathing area with indoor and outdoor pool; Whirl loungers and outdoor warm pool in the sauna area
- Indoor saunas with a selection of themed saunas and wellness facilities
- Warm pool with Finnish sauna in outdoor sauna area
- VIP treatment room for individual wellness experiences for two people
- 2 infrared cabins and 4 infrared heat loungers
- Relaxation room with direct access to a sun terrace and sun loungers
- Massage and treatment rooms with natural light and attractive views of the landscape
- Panoramic fitness room with various fitness equipment for endurance and strength training
- Spacious gymnasium with large mirror, mats and gymnastics balls
- Wellness lobby, bistro and wellness shop

SCHLADMINGER ALPINE WELLNESS

The wild herbs of nature were the only thing humans could use for their health years ago. They not only create our wonderful environment, but heal our body and nourish our soul. Therefore, in Schladming we take the knowledge of our ancestors to heart and use local herbs and plants in our treatments. Choose your Schladminger Alpenwellness treatment depending on the desired effect.





VIER GOLFPLÄTZE – GOLFGENUSS PUR! 4 GOLF CLUBS – PURE GOLF PLEASURE!

GOLF IN SKI AMADÉ

Erholung vom Alltag und pures Golfvergnügen erwartet Sie. Die 4 Golfplätze der Schladming-Dachstein Golfsafari beeindrucken durch ihre Lage inmitten der Bergwelt des Ennstals. Das jeweilige sehr unterschiedliche Design sorgt für Abwechslung und macht die Erkundung der 4 Golfplätze zu einem einzigartigen Erlebnis.

Vorteile

- 20% Ermäßigung auf ein 18-Loch-Greenfee (Bezahlung direkt im Golfclub)
- Ermäßigte Trainerstunden und Intensivkurse (Golf & Country Club Dachstein Tauern)
- Bevorzugte Startzeitreservierungen (Golf & Country Club Dachstein Tauern)

GOLF & COUNTRY CLUB DACHSTEIN TAUERN – 5 KM

Der anspruchsvolle Golfplatz wurde in das herrliche Alpental Ennstal eingefügt, unmittelbar daneben rauscht der klare Ennsfluss.

18-Loch / Par 71 / HCP: -54

Die Mitnahme von Hunden ist auf dem Golf & Country Club Dachstein Tauern möglich.

GOLF- & LANDCLUB RADSTADT – 19 KM

Der „Birdie Jet“, die einzigartige Golfgondelbahn, ermöglicht den höchstgelegenen Abschlag unserer Golfregion – Der traumhafte Panoramablick ist inklusive!

18-Loch/ Par 71 / HCP: -54

GOLF & COUNTRY CLUB SCHLOSS PICHLARN – 39 KM

Der Golfplatz von Schloss Pichlarn ist eine der ältesten Anlagen in Österreich und zählt weltweit zu den schönsten Golfresorts.

18-Loch/ Par 70 / HCP: -54

GOLF- & LANDCLUB ENNSTAL – 48 KM

Ist die einzige Golfanlage in einem Europa-Naturschutzgebiet! 18 ebene Fairways fügen sich in die naturgeschützte Aulandschaft umringt von der einmaligen Bergkulisse ein.

18-Loch/ Par 70 / HCP: -54

GOLF IN SKI AMADÉ

Relaxation from everyday life and pure golf pleasure awaits you. The 4 golf courses of the Schladming-Dachstein Golf-safari impress with their location in the midst of the mountains of the Enns valley. The very different designs provide variety and make the exploration of the 4 golf courses a unique experience.

Advantages

- 20% discount on an 18-hole green fee (pay directly at the golf club)
- Reduced fees for coaching hours and intensive courses (Golf & Country Club Dachstein Tauern)
- Preferred start time reservations (Golf & Country Club Dachstein Tauern)

GOLF & COUNTRY CLUB DACHSTEIN TAUERN – 5 KM

The challenging golf course has been inserted into the magnificent Alpental Ennstal, right next to it flows the clear Enns River.

18-hole / par 71 / HCP: -54

Dogs can be taken at the Golf & Country Club Dachstein Tauern.

GOLF- & LANDCLUB RADSTADT – 19 KM

The “Birdie Jet”, the unique golf gondola lift, allows you to reach the highest tee of our golfing region – the fantastic panorama view is included!

18-hole / par 71 / HCP: -54

GOLF & COUNTRY CLUB SCHLOSS PICHLARN – 39 KM

The golf course of Pichlarn Castle is one of the oldest resorts in Austria and is one of the most beautiful golf resorts in the world.

18-hole / par 70 / HCP: -54

GOLF & COUNTRY CLUB ENNSTAL – 48 KM

Is the only golf course in a protected area in Europe! 18 level fairways fit into the nature-protected landscape, surrounded by the unique mountain scenery.

18-hole / par 70 / HCP: -54

INFO



IHR ORGANISATIONSTEAM

Unser Organisationsteam freut sich auf Ihr Kommen!
Bankett-Anfragen & Koordination:

YOUR EVENT TEAM

Our event team looks forward to welcoming you!
Meeting-inquiry and coordination:

Falkensteiner Hotel Schladming ****
Europaplatz 613 · AT-8970 Schladming
Tel. +43/(0)3687/214 625
meet.schladming@falkensteiner.com

Falkensteiner Hotel Schladming, Planai Hotel Errichtungs- und Betriebs GmbH, Europaplatz 613, A-8970 Schladming, LG Leoben, FN 379022 k, Firmensitz: Schladming



ANFAHRT

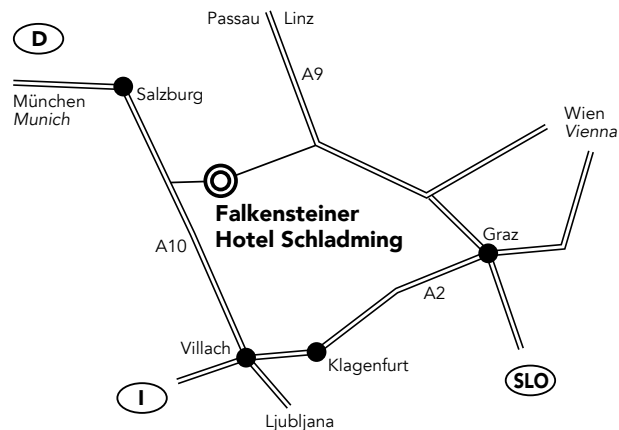
Traumhafte Lage direkt im Ski- und Wanderparadies Schladming-Dachstein.

Villach (A10): ca. 1 ½ Std., Graz (A9): ca. 2 Std.,
Salzburg (A10): ca. 1 ¼ Std., Klagenfurt (A10): ca. 2 Std.
München (A8, A10): ca. 2 ½ Std., Wien (S6): ca. 3 Std.

DIRECTIONS

Fantastic location directly in the ski and hiking paradise Schladming-Dachstein.

*Villach (A10): approx. 1 ½ hours, Graz (A9): approx. 2 hours,
Salzburg (A10): approx. 1 ¼ hours, Klagenfurt (A10):
approx. 2 hours, Munich (A8, A10): approx. 2 ½ hours,
Vienna (S6): about 3 hours*



A modern indoor swimming pool with a glass wall, circular pendant lights, and a view of an outdoor pool area. The pool is illuminated with blue lights, and the ceiling features large, cylindrical pendant lights. The glass wall provides a view of an outdoor pool area with lounge chairs and umbrellas.

WELCOME HOME!

meet.falkensteiner.com