

CHALUPAS POBLANAS

Tortilla chalupera frita (6 pzas), bañadas con salsa verde y roja y acompañada de cebolla, queso fresco (10g) y pollo deshebrado (120g)
Fried tortilla (6 pcs), in green and red sauce, with onion, fresh cheese (10g), and shredded chicken (120g)



SOPA POBLANA

Base de consomé de pollo acompañado con calabacita, grano de elote, rajas Poblanas. (350ml)
Chicken broth with zucchini, corn, and Poblano green chili. (350ml)

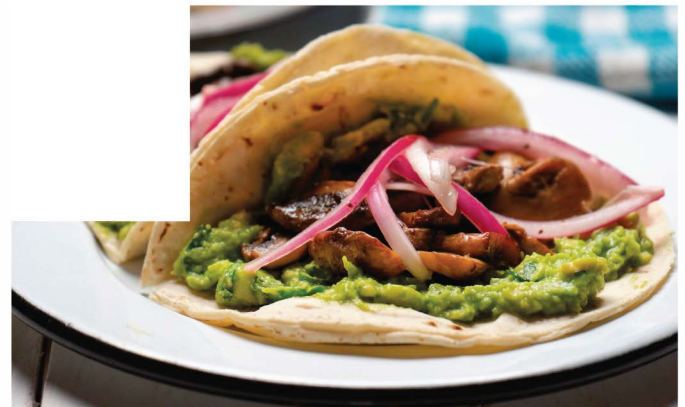
SOPA DE CHICHARRÓN

Base de consomé de pollo, adobo, caldo de frijol, aguacate, queso panela (50g) y chicharrón de cerdo (50g)
Chicken broth mixed with bean soup, served with avocado, panela cheese (50g) and pork rinds (50g)



CECINA DE TEPEACA

Cecina de la región (200g), acompañada de frijoles refritos, guacamole y nopal asado
Tepeaca's Cecina (200g), served with refried beans, guacamole, and roasted nopal



El gramaje mostrado de los platillos representa el peso de la materia prima (proteína) en crudo. Los productos elaborados con huevo, pescado y carne crudos o semicrudos se consumen bajo su consideración y con el riesgo que esto implica. Vigencia al 31 de diciembre de 2022. Imágenes ilustrativas.

MNRG- 0822



FIESTA INN.
HOTELES

ME
NÚ
REGIONAL



MEDALLÓN DE POLLO

Carne de pollo (130g) envuelto en tocino (50g) y bañada en salsa Poblana
Chicken thigh (130g) wrapped in bacon (50g) coated in Poblano sauce.



BISTECITOS RANCHEROS

Bistec de res encebollado (180g), acompañado con rajas Poblanas, frijoles y guacamole
Beef steak (180g) with onions and served with slices of Poblano peppers, beans and guacamole



PAN DE ELOTE CON HELADO

Pan de elote acompañado de helado de vainilla
Corn bread with vanilla ice cream



El gramaje mostrado de los platillos representa el peso de la materia prima (proteína) en crudo. Los productos elaborados con huevo, pescado y carne crudos o semicrudos se consumen bajo su consideración y con el riesgo que esto implica. Vigencia al 31 de diciembre de 2022. Imágenes ilustrativas.

MNRG- 0822

fiestainn.com

Síguenos en:

