



EASTIN  
GRAND HOTEL  
PHAYATHAI

# WEDDING PACKAGE



*Eastin Grand Hotel Phayathai*



# ENGAGEMENT PACKAGE

THB 69,900 net



Function room with sofa set-up



instrumental background music and wireless microphone



Lettering backdrop



Superior Panorama Room inclusive of breakfast for two persons



2 flower stands on the stage



1 bridal bouquet



6 corsages



2 ring trays



Welcome coffee and tea for 50 persons



Thai herbal drink and drinking water for all guests



Chinese tea set

## Add On



Religious Ceremony  
THB 20,000 Net



Thai Wedding Ceremony  
THB 15,000 Net



# ENGAGEMENT PACKAGE

THB 69,900 net

## Inclusive of:

- Room rental from 08.00–12.00 hrs. or 13.00–17.00 hrs.
- Sofa set and chair set up in theatre style for all guests
- Thai or Chinese background music and wireless microphone for MC
- Thai herbal drink and drinking water for all guests
- Coffee or tea for 50 persons (additional order of coffee or tea is THB 150 net/ cup)
- Complimentary 1-night stay in a Superior Panorama Room include breakfast
- 2 flower stands on the stage
- Personalized backdrop
- Chinese tea set
- 2 ring trays
- 1 bridal bouquet
- 6 corsages
- การใช้สถานที่ช่วงเวลา 08.00–12.00 น. หรือ 13.00–17.00 น.
- ชุดโซฟาสำหรับพิธีหมั้นและเก้าอี้สำหรับผู้เข้าร่วมงาน
- เพลงบรรเลงไทยหรือจีน และไมโครโฟนสำหรับพิธีกร
- น้ำสมุนไพรและน้ำดื่มสำหรับผู้เข้าร่วมงาน
- กาแฟหรือชา 50 ถ้วย (สั่งเพิ่มราคา 150 บาท/ ถ้วย)
- ห้องพักแบบซูพีเรียร์ พาโนราม่า 1 ห้อง 1 คืน พร้อมอาหารเช้า
- เสาดอกไม้ 1 คู่บนเวที
- ป้ายชื่อบ่าว-สาวบนเวที
- ชุดยกน้ำชา
- พานแหวน 2 พาน
- ช่อดอกไม้รับตัวเจ้าสาว 1 ช่อ
- ดอกไม้กลัดอกแขกผู้ใหญ่ 6 ชื่น



## Religious Ceremony

THB 20,000 net

- Stage set up for monks | **อาสนะสำหรับพระภิกษุ 9 รูป**
- Set of altar table with flower decorations | **โต๊ะหมู่บูชาและแจกันดอกไม้ 1 คู่ พร้อมดอกไม้ รูป เทียนถวายพระ 9 ชุด**
- Thai set breakfast or lunch offering for 9 monks | **ภัตตาหารถวายพระภิกษุ 9 รูปและภัตตาหารถวายพระพุทธร 1 ชุด**

*(Host invites and arranges transportation for monks | เจ้าภาพนิมนต์พระมาเอง)*

## Thai Wedding Ceremony

THB 15,000 net

- Thai wedding ceremony set and set of altar table with flowers **ตั้งหลังน้ำพระพุทธรมนต์และพานดอกไม้รับน้ำพระพุทธรมนต์**
- Pouring ceremony setting and a pair of floral arrangements **อุปกรณ์หลังน้ำพระพุทธรมนต์ ได้แก่ ชันน้ำ หอยสังข์พานทอง มงคลแฝดและแป้งเจิม**
- Pair of wedding garlands for bride and groom | **มาลัยมงคลสำหรับบ่าว-สาว 1 คู่**
- Buddha set with flower decorations | **โต๊ะหมู่บูชาพร้อมแจกันดอกไม้ 1 คู่**

## Food

- Ka Nom Ee (minimum order of 30 portions) THB 80 net per portion
- Assorted sandwiches (tuna, ham & cheese, smoked chicken) THB 600 net per 10 pieces
- Coffee break (3 bakery or pastry items) THB 800 net per guest
- Food Stations

*(Please select from the list of food station menus in order to enhance your special event. We recommend guest to prepare 4 portions per guest.)*



# FOOD

Menu	Pearl	Emerald	Diamond
Cocktails Menu	THB 1,650 net	THB 1,850 net	THB 2,050 net
International Buffet	THB 1,900 net	THB 2,100 net	THB 2,300 net

- \* The above menus include soft drinks and drinking water
- \*\* We suggest ordering 4 dishes per guest for additional food stall
- \*\*\* Food and beverages must be arranged through the hotel only
- \*\*\*\* Price per person

## Chinese Banquet by Chef Man



Chinese Banquet Menu	Price per table
Pearl Menu	THB 21,500 net
Emerald Menu	THB 25,500 net
Diamond Menu	THB 30,500 net

*\*The above menus include soft drinks, drinking water, Chinese tea and chrysanthemum tea*



# MISCELLANEOUS

## Beverages

- Singha draught beer THB 9,500 net per barrel (30 liters)
- Heineken draught beer THB 10,500 net per barrel (30 liters)
- House wine (red / white) THB 1,800 net per bottle
- Soft drinks (free flow) THB 250 net per guest

## Additional

- Corkage fee THB 15,000 net per event
- Music band bring-in fee THB 15,000 net per event
- Photo backdrop bring-in fee THB 30,000 net per event
- After Party (After 22:00 hrs.) THB 30,000 net per hour
- LED screen rental THB 50,000 net per event
- Bubble machine THB 5,000 net per unit
- Follow spotlight THB 5,000 net per unit
- Dry ice machine THB 9,000 net per unit
- Photo backdrop THB 45,000 net per piece\*
- Photo backdrop and gallery THB 75,000 net per set\*
- Photo backdrop, gallery and 2 LED displays THB 98,000 net per set\*
- Food stall bring-in fee THB 20,000 net per stall\*\*
- Using paper shoot, glitter or confetti THB 5,000 net

*\*starting price \*\*maximum 2 stalls/event*



# ENTERTAINMENT

## **TRIO (Singer)**

**THB 30,000net**

- Electric piano, violin, bass and singer
- Electric piano, saxophone, bass and singer
- Electric piano, flute, bass and singer

## **QUARTET (Instrumental music)**

**THB 30,000 net**

- Electric piano, violin, saxophone and bass
- Electric piano, violin, flute and bass
- Electric piano, violin, clarinet and bass

## **QUARTET (Singer)**

**THB 35,000 net**

- Electric piano, saxophone, bass, drum and singer
- Electric piano, violin, bass, drum and singer

## **\*JAZZ BAND**

**THB 30,000 net**

- Electric piano, guitar, saxophone, bass, drum and singer

## **\*AFTER PARTY**

- Electric piano, guitar, bass, drum and 2 singers

**THB 35,000 net**

\*Prices are exclusive sound system.

Details	THB 350,000 to 449,999	THB 450,000 to 549,999	THB 550,000 to 649,999	THB 650,000 to 749,999	THB 750,000 and above
Wedding blessing books   สมุดประสาธน์พร	2	3	4	5	6
Customized 7-tier wedding cake เค้กแต่งงาน 7 ชั้น	✓	✓	✓	✓	✓
One pair of wedding garlands for bride and groom มาลัยมงคลสำหรับบ่าว-สาว 1 คู่	✓	✓	✓	✓	✓
One bouquet for bride   ช่อดอกไม้เจ้าสาว	✓	✓	✓	✓	✓
Standard floral arrangements ดอกไม้ตกแต่งในงาน	✓	✓	✓	✓	✓
VIP corsages   ดอกไม้กลัดอกแขกผู้ใหญ่	4	6	8	10	12
Backdrop lettering on stage ป้ายชื่อบ่าว-สาวบนเวที	✓	✓	✓	✓	✓
LCD projector & screen เครื่องฉายโปรเจคเตอร์พร้อมจอ	✓	✓	✓	✓	✓
Build-in LED screen   จอ LED ติดผนัง	-	-	-	✓	✓
One-night stay in a Deluxe Room on wedding day with breakfast for bride and groom ห้องพักแบบดีลักซ์ พร้อมอาหารเช้าสำหรับบ่าว-สาว	✓	✓	-	-	-
One-night stay in a One-Bedroom Suite on wedding day with breakfast for bride and groom ห้องพักแบบ 1 ห้องนอน สวิต พร้อมอาหารเช้าสำหรับบ่าว-สาว	-	-	✓	✓	✓
One-night stay in a Superior Panorama Room on wedding day with breakfast for two persons ห้องพักแบบซูพีเรีย พาโนรามา พร้อมอาหารเช้าสำหรับ 2 ท่าน	-	-	-	1	2
First anniversary one-night stay in a One-Bedroom Suite with breakfast for 2 persons ฉลองครบรอบวันแต่งงาน 1 ปี ด้วยห้องพักแบบ 1 ห้องนอน สวิต พร้อมอาหารเช้าสำหรับบ่าว-สาว	-	-	✓	✓	✓

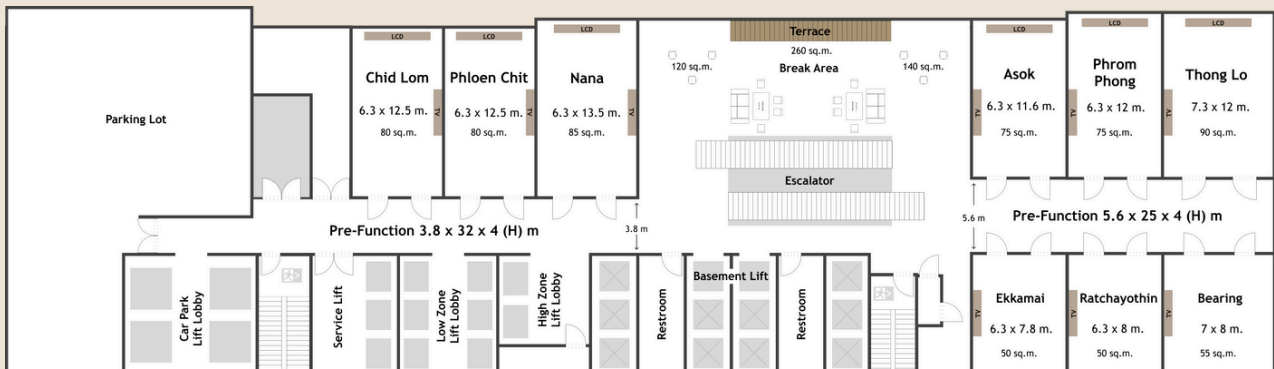




# Function Rooms

## 4th Floor

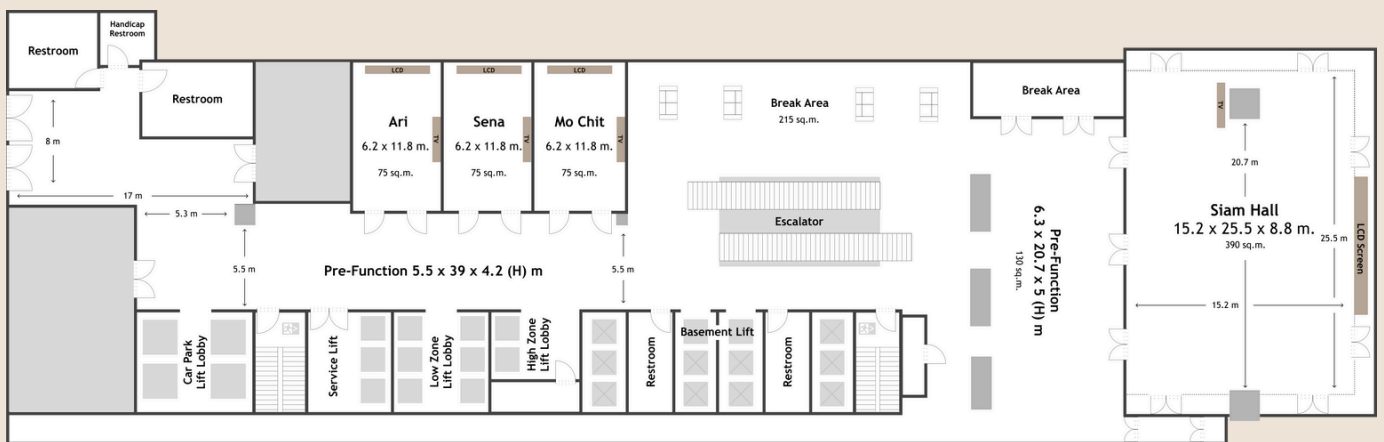
Function Room	m2	W	L	H	Theatre	Banquet	Reception
		(meters)					
Chid Lom	80	6.3	12.5	3.8	54	50	60
Phloen Chit	80	6.3	12.5	3.8	54	50	60
Nana	85	6.3	12.5	3.8	63	50	80
Pre-Function	120	3.8	32.0	4.0	-	-	-



# Function Rooms

## 6th Floor

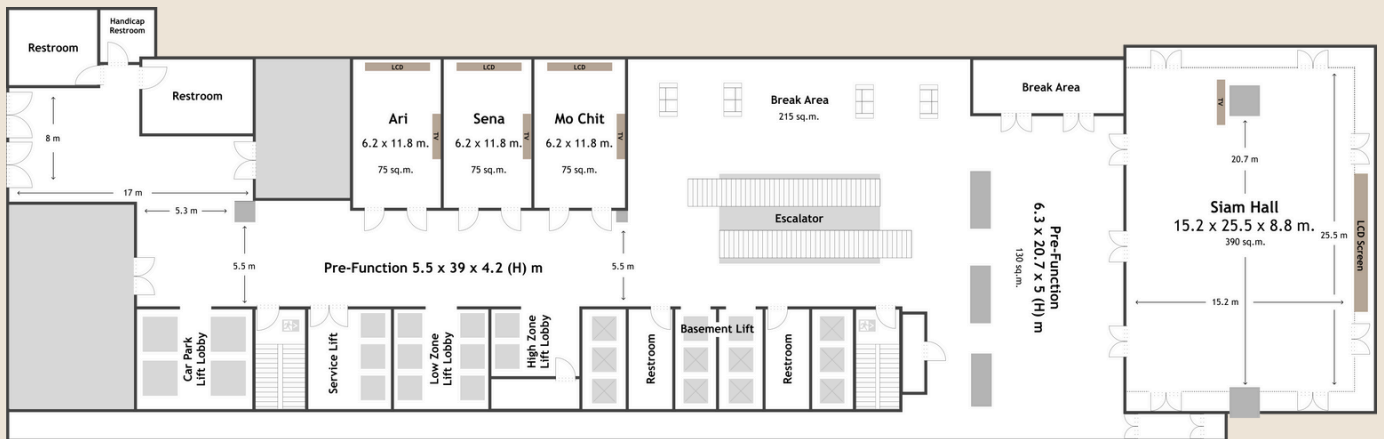
Function Room	m2	W	L	H	Theatre	Banquet	Reception
		(meters)					
Siam Hall	390	15.2	25.5	8.8	210	180	250
Pre-Function	130	6.3	20.7	5.0	-	-	-



# Function Rooms

## 6th Floor

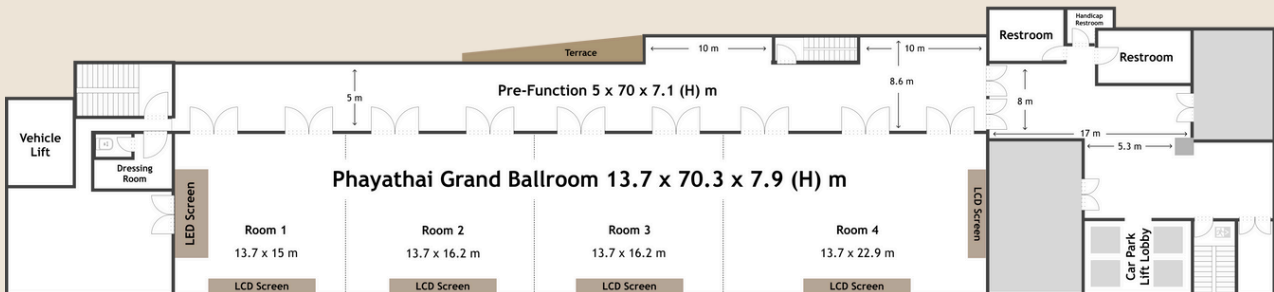
Function Room	m2	W	L	H	Theatre	Banquet	Reception
		(meters)					
Ari	75	6.2	11.8	4.2	54	50	60
Sena	75	6.2	11.8	4.2	54	50	60
Mo Chit	75	6.2	11.8	4.2	54	50	60
Pre-Function	215	5.5	39.0	4.2	-	-	-



# Phayathai Grand Ballroom

## 6th Floor

Function Room	m2	W	L	H	Theatre	Banquet	Reception
		(meters)					
Phayathai Grand Ballroom	960	13.7	70.3	7.9	1,020	800	1,000
Phayathai 1	205	13.7	15	7.9	120	80	130
Phayathai 2	221	13.7	16.2	7.9	120	80	140
Phayathai 3	221	13.7	16.2	7.9	120	80	140
Phayathai 4	313	13.7	22.9	7.9	220	200	240
Phayathai 1 - 2	427	13.7	31.2	7.9	340	320	270
Phayathai 1 - 3	649	13.7	47.4	7.9	600	520	420
Phayathai 2 - 4	443	13.7	32.4	7.9	760	640	240
Phayathai 3 - 4	535	13.7	39.1	7.9	500	400	360
Pre-Function	350	5	70	7.1	-	-	-



# Garden Deck @7

7th Floor

Function Room	m2	W	L	H	Theatre	Reception
		(meters)				
Garden Deck @7	440	14.1	31.1	-	300	300
Pre-Function	75	11.7	6.2	4.5	50	-

