



# FLEMINGS

SELECTION  
FRANKFURT CITY

**Flemings Selection Hotel Frankfurt-City**  
Eschenheimer Tor 2 (Einfahrt Bleichstraße)  
60318 Frankfurt am Main



## Kontakt

+49 69 427 232-0

Veranstungsverkauf: +49 69 370 03-500

conference.fra@flemings-hotels.com

www.flemings-hotels.com



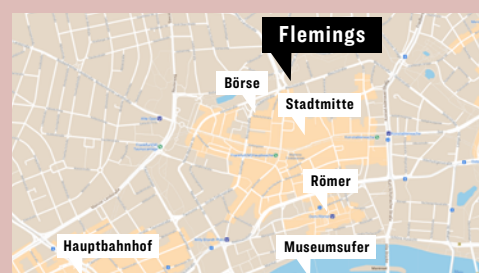
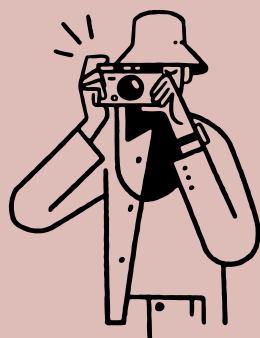
## Mobility

Tiefgarage mit 44 Duplex-Stellplätze / 2 Elektro-Ladestationen / Einfahrt über Bleichstraße / U-Bahn-Station Eschenheimer Tor direkt vor dem Hotel



## Entfernungen

Stadtmitte 0,1 km / Börse Frankfurt Main 0,5 km / Römer 1 km / Museumsufer 1,5 km / Hauptbahnhof 2,5 km / Messe 3 km / Autobahnanschluss 5 km / Deutsche Bank Park 6 km / Flughafen Frankfurt 14 km



## ENJOY YOUR STAY IN FRANKFURT!

### Zimmer

202 Zimmer und 4 Suiten / ultra-komfortables Boxspringbett / schallisolierte Fenster / individuell regulierbare Klimaanlage / Mini-Kühlschrank / eine Flasche Mineralwasser inklusive / Kaffee- und Teestation / gratis Highspeed-WLAN / Safe in Laptop-Größe / Flatscreen-TV mit Radio / komfortable Arbeitsecke mit Schreibtisch / hochwertige Malin+Goetz Pflegeprodukte / Gästewäsche-Service und Bügelbrett im Zimmer / ausschließlich Nichtraucher-Zimmer / Zimmer mit Verbindungstür / barrierefreies Zimmer / Zimmer mit Skyline-Blick / Keyless Entry über das Smartphone möglich

### Kulinarik

Reichhaltiges, regionales Frühstücksbuffet / Restaurant / Take-away / Innenhofterrasse / Rooftop Restaurant Occhio d'Oro mit Bar

### Fitness & Wellness

Fitnessraum / Sauna / Dampfbad / Ruhebereich / Joggingtrail



## Technische Ausstattung

Mit der modernen Jabra-PanaCast-Video-konferenztechnik ermöglichen wir Ihnen hochwertige Hybrid-Meetings (für bis zu 10 Personen).

Bereitstellung weiterer effektiver Tagungstechniken wie z. B. ClickShare-System zum unkomplizierten Teilen von Präsentationen / WLAN / Beamer / Leinwand / Kamera und sonstiges technisches Equipment



## Service

Exklusiver Meeting-Concierge, der Ihnen für die Dauer des Aufenthalts zur Verfügung steht / In-Room-Dining, wenn Sie es wünschen / signifikant verstärktes Corona-Sicherheitskonzept, das Flemings Feel-Safe-Versprechen

Veranstaltungsräume	Etage	Höhe	Fläche	Tageslicht	Bestuhlung Parlament	Theater	Bankett	Empfang	U-Form	Block
Salon 1	EG	3,50 m	50 m <sup>2</sup>	ja	18 (4)*	31 (9)*	24	30	11 (7)*	16 (6)*
Salon 2	EG	3,50 m	62 m <sup>2</sup>	ja	24 (8)*	40 (11)*	32	40	16 (8)*	20 (6)*
Bibliothek 1	EG	3,01 m	31 m <sup>2</sup>	ja	–	–	–	–	–	12 (6)*
Bibliothek 2	EG	3,06 m	47 m <sup>2</sup>	ja	–	20 (–)*	–	–	–	14 (8)*
Flemings 1	1	2,92 m	58 m <sup>2</sup>	ja	30 (8)*	40 (12)*	32	40	20 (10)*	20 (6)*
Flemings 2	1	2,92 m	58 m <sup>2</sup>	ja	30 (8)*	40 (12)*	32	40	20 (10)*	20 (6)*
Flemings 3	1	2,92 m	50 m <sup>2</sup>	ja	24 (8)*	40 (12)*	32	40	18 (10)*	20 (6)*
Flemings 1+2	1	2,92 m	116 m <sup>2</sup>	ja	60 (16)*	80 (24)*	64	80	26 (16)*	30 (12)*
Flemings 2+3	1	2,92 m	108 m <sup>2</sup>	ja	60 (16)*	80 (24)*	64	80	26 (16)*	30 (12)*
Flemings 1–3	1	2,92 m	166 m <sup>2</sup>	ja	120 (24)*	145 (36)*	100	120	40 (22)*	44 (20)*
Raum Gold	1	2,70 m	38 m <sup>2</sup>	ja	–	–	–	–	–	14 (6)*
Raum Silber	1	2,60 m	36 m <sup>2</sup>	ja	–	–	–	–	–	16 (6)*

\*Pandemie-Bestuhlung

Für besondere Veranstaltungen können Sie auch unsere **Innenhofterrasse** buchen.