

# ยู นิมมาน เชียงใหม่



NIMMAN  
CHIANG MAI



# ยู นิมมาน เชียงใหม่

โรงแรม ยู นิมมาน เชียงใหม่ ตั้งอยู่บนถนนนิมมานเหมินท์ อันเป็นศูนย์รวมร้านค้า แกเลอรี่ และร้านอาหารชื่อดังมากมาย และยังเป็นย่านสุดชิปนำสมัยของเชียงใหม่ที่นักท่องเที่ยวทุกคนต้องมาเยือน ให้บริการห้องพักและห้องสวีท รวม 147 ห้อง พร้อมสิ่งอำนวยความสะดวกภายในห้องพัก การออกแบบได้รับแรงบันดาลใจจากมรดกศิลปกรรมล้านนา ผสานความทันสมัย ออกมาอย่างลงตัว

## เปิดให้บริการ

1 มีนาคม 2560

## บริษัทเจ้าของ

บริษัท ต้นบุญ จำกัด สาขาเชียงใหม่ 3

## บริหารงานโดย

บริษัท แอ็บโซลูท โฮเต็ล เซอร์วิส จำกัด

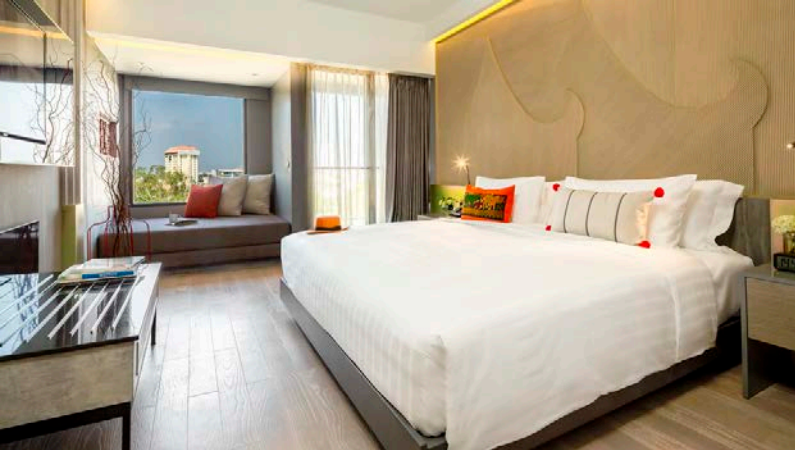
## แบรนด์

ยู โฮเต็ล แอนด์ รีสอร์ท

## ผู้จัดการทั่วไป

ชุตินา แก้วตา ฟอ์เตสคิว





## ดีลักซ์

ห้องดีลักซ์ ของยู นิมมาน เชียงใหม่ มีขนาด 32 ตร.ม. พร้อมระเบียง และเครื่องใช้ส่วนตัวอันหรูหรา มีทั้งเตียงคิงไซส์และเตียงคู่ให้เลือก

## พรีเมียมดีลักซ์

ห้องพรีเมียมดีลักซ์ ของยู นิมมาน เชียงใหม่ มีขนาด 36 ตร.ม. พร้อมด้วยเครื่องใช้ส่วนตัวอันหรูหรารอบครัน มีทั้งเตียงคิงไซส์และเตียงคู่ให้เลือก



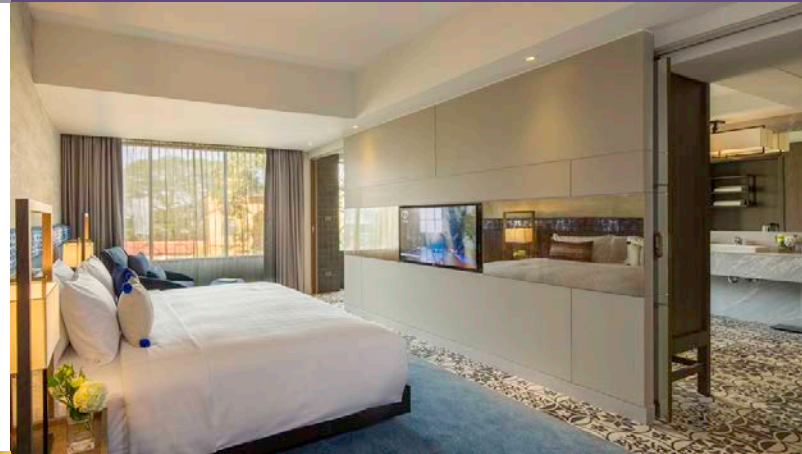
## พรีเมียมดีลักซ์คอร์เนอร์

ห้องพรีเมียมดีลักซ์คอร์เนอร์ มีขนาด 50 ตร.ม. ภายในห้องพักมีพื้นที่สำหรับนั่งเล่นและมีเครื่องใช้ส่วนตัวอันหรูหรารอบครัน มีเฉพาะเตียงคิงไซส์เท่านั้น



## แฟมิลี่สวีท 1 ห้องนอน

แฟมิลี่สวีท 1 ห้องนอน มีขนาด 67 ตร.ม. มีพื้นที่สำหรับนั่งเล่นและห้องน้ำอันหรูหรา พร้อมด้วยเครื่องใช้ส่วนตัวครบครัน มีเฉพาะเตียงคิงไซส์เท่านั้น ภายในห้องแฟมิลี่สวีททุกห้องมีห้องอาบน้ำมีเรนชาวเวอร์และอ่างอาบน้ำแยกจากกันเป็นสัดส่วน



## แฟมิลี่สวีท 2 ห้องนอน

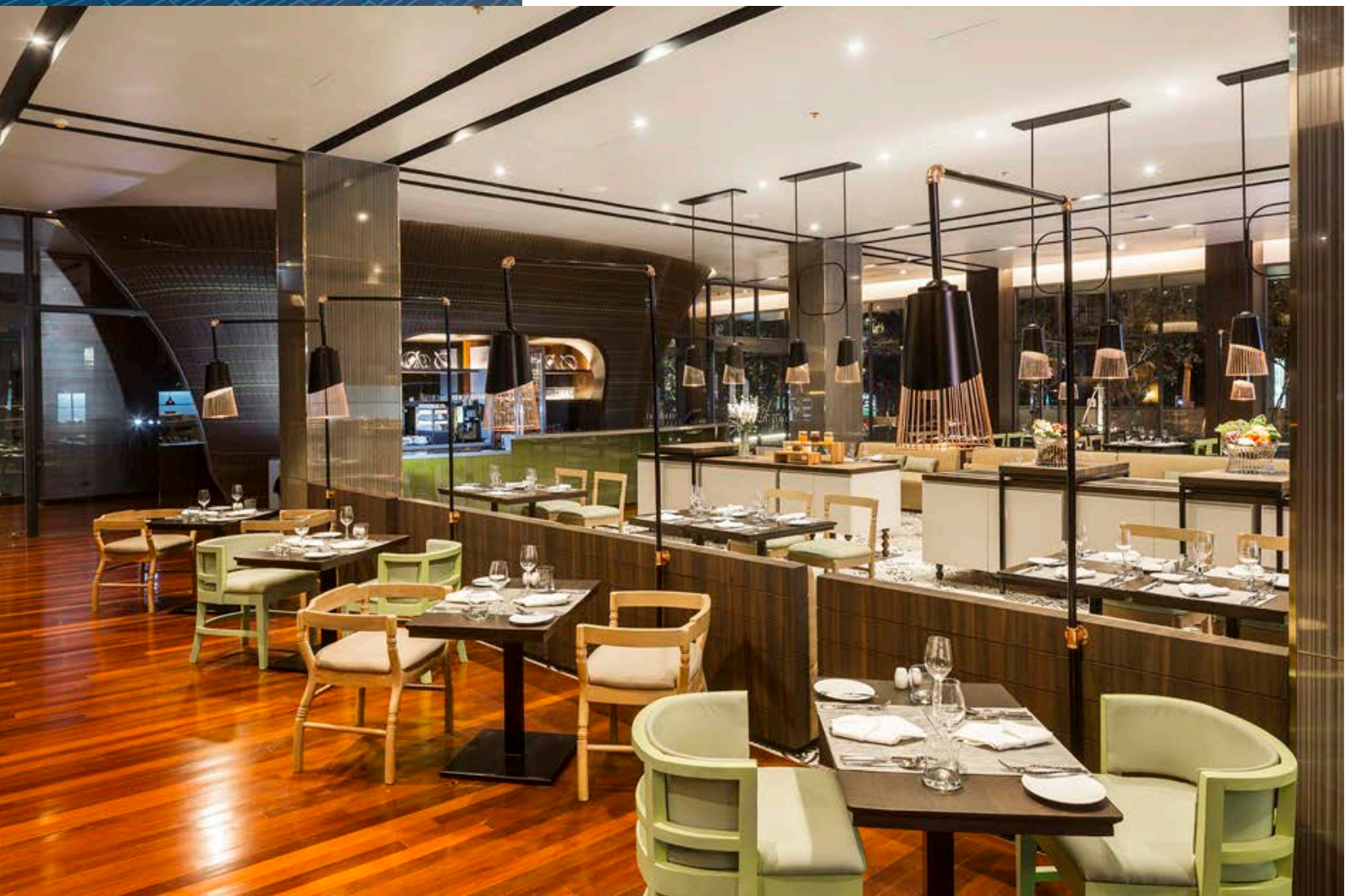
ขนาด 134 ตร.ม. มีพื้นที่สำหรับนั่งเล่นแบ่งแยกเป็นสัดส่วน และมีห้องอาบน้ำขนาดใหญ่ซึ่งพร้อมด้วยเครื่องใช้ส่วนตัวอันหรูหรารอบครัน ภายในห้องสวีท 2 ห้องนอนทุกห้องมีห้องสำหรับเตียงคิงไซส์หนึ่งห้อง และอีกหนึ่งห้องเป็นเตียงคู่ พร้อมด้วยห้องอาบน้ำอันหรูหรามีเรนชาวเวอร์และอ่างอาบน้ำแยกพื้นที่กันเป็นสัดส่วน





# สิ่งอำนวยความสะดวกและบริการอื่นๆ

- ใช้บริการห้องพัก 24 ชั่วโมง
- ทานอาหารเช้าที่ไหน เมื่อไหร่ ก็ได้
- ห้องออกกำลังกาย
- ห้องสมุด
- สระว่ายน้ำ
- ห้องประชุม / งานแต่งงาน
- รมเซอรวิส
- บริการเชื่อมต่ออินเทอร์เน็ตแบบ Wi Fi ฟรี
- บริการจักรยาน
- บริการทำความสะอาดห้องพักทุกวัน
- บริการซักรีด
- บริการจัดทัวร์ในสถานที่เที่ยวต่างๆ
- กิจกรรมออกกำลังกายหลายรูปแบบที่แตกต่างในแต่ละวัน





## ห้องอาหาร

EAT @ RINCOME

ให้บริการอาหารไทยและอาหารเหนือรสต้นตำรับ โดยเชฟคัดสรรวัตถุดิบชั้นเลิศที่ดีที่สุดในห้องถิ่นมานำเสนออย่างทันสมัย ภายในห้องอาหารที่ออกแบบตกแต่งด้วยชิ้นงานศิลปะมากมาย ดั่งทานอาหารภายในแกลเลอรี บริการทั้งมือเช้า ที่เชฟจะปรุงอาหารร้อนเสิร์ฟแบบจานต่อจาน และอาหารรายการพิเศษที่รอให้คุณมาลิ้มลองในมือกลางวัน และมือเย็น

เปิดบริการ 06.30 – 23.00 น.

## เดอะ เลาจัน

ลิโอบบี้เลาจันในบรรยากาศห้องสมุด ติดกับลิโอบบี้ เพื่อให้คุณพบปะสังสรรค์กับกลุ่มเพื่อน พร้อมดื่มด่ำกับไวน์ชั้นดี และเครื่องดื่มแก้วโปรด อิ่มอร่อยกับทาпасแสนอร่อย ในบรรยากาศห้องสมุดคลาสสิกที่รวบรวมหนังสือล้ำค่าให้ได้ค้นคว้า

เปิดบริการ 10.00 – 23.00 น.





## ประชุม สัมมนา และการจัดงานแต่งงาน

นิมมาน คอนเวนชัน ฮอลล์ ห้องประชุมอเนกประสงค์ สำหรับการประชุมสัมมนา งานแต่งงาน และการจัดงานในโอกาสพิเศษต่าง ๆ สามารถรองรับผู้เข้าร่วมงานได้สูงสุด 950 ท่าน ทั้งยังมีอุปกรณ์ทันสมัยครบครัน พร้อมให้บริการโดยทีมงานมืออาชีพ นัดหมายเข้าชมสถานที่หรือสอบถามรายละเอียด โทร 052 005 113



พื้นที่ ( ตร.ม.)

ขนาด (ม.)

นิมมานฮอลล์

1000

48 x 22 x 7

นิมมาน 1

350

16 x 22 x 7

นิมมาน 2

150

7 x 22 x 7

นิมมาน 3

500

25 x 22 x 7

Pre-Function area

570

## การบริการที่เป็นเอกลักษณ์ของ U

- ลูกค้าสามารถใช้บริการห้องพัก 24 ชั่วโมง สามารถเช็คอินเวลาใดก็ได้และเช็คเอาท์ในเวลาเดียวกันในวันที่จะเดินทางกลับ (24 hour use of room)
- ให้บริการอาหารเช้าที่ลูกค้าสามารถเลือกที่จะรับประทานได้ตลอดเวลา (ถึง 22:00 น.) ทุกสถานที่ไม่ว่าจะเป็น ที่ห้องพัก ริมน้ำ ว่ายน้ำ ห้องอาหาร หรือในสวน (Breakfast whenever/wherever)

## โปรแกรมที่คุณเลือกได้

## U Choose Programme

### ยู นิมมาน เชียงใหม่

ผู้เข้าพักสามารถเลือกประเภทหมอน กลิ่นสบู์ และ กลิ่นชา ที่ชื่นชอบได้ โดยกรอกข้อมูลให้แก่โรงแรม เมื่อทำการจองห้องพักออนไลน์ หรือแจ้งกับทาง พนักงานเมื่อเข้าพักได้เช่นกัน



### หมอน

- ขนเป็ด
- ไมโครไฟเบอร์นุ่มพิเศษ
- โพลีเอสเตอร์แข็งปานกลาง
- ไฟเบอร์แข็ง



### กลิ่นสบู์

- มะลิ
- ตะไคร้
- กล้วยไม้ป่า



### กลิ่นชา

- ชาเขียว
- เปปเปอร์มินท์
- เอิร์ลเกรย์



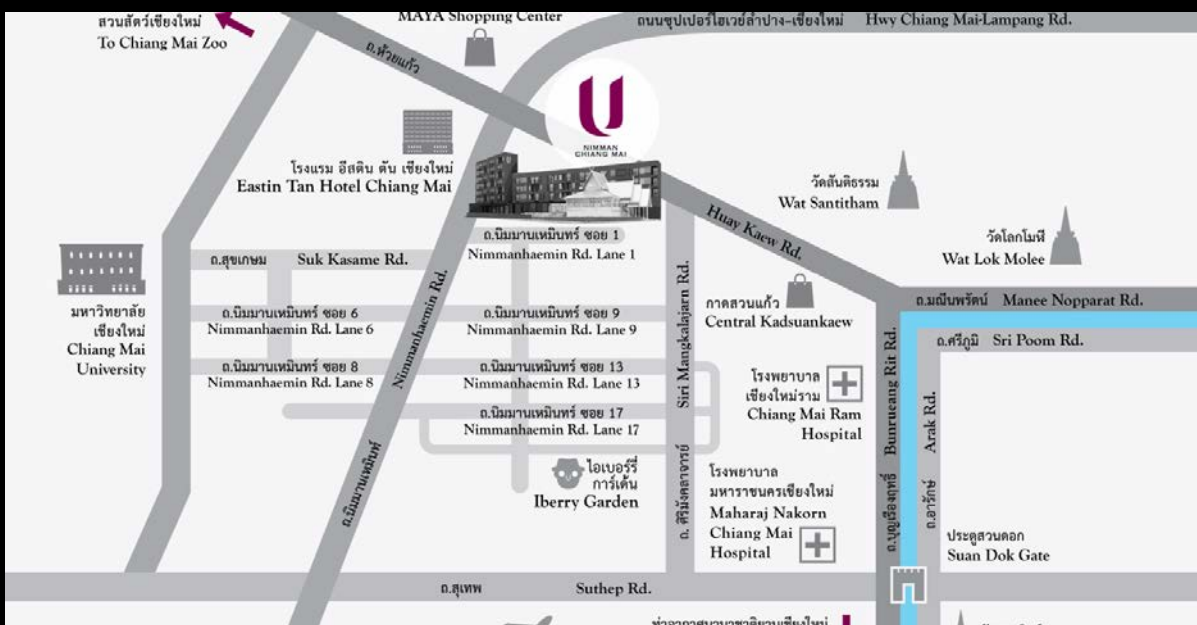
# โครงการ U Make A Difference

โรงแรม และ รีสอร์ท ในเครือ ยู ให้การสนับสนุนชุมชนที่โรงแรมตั้งอยู่ ด้วยโครงการ “ U Make a Difference ” โปรแกรมที่จัดขึ้นเพื่อสนับสนุนงานสาธารณะในชุมชนที่โรงแรมตั้งอยู่ และให้ลูกค้าที่เข้าพักกับเราสามารถเข้าร่วมกิจกรรมช่วยเหลือสังคมระหว่างที่พักที่โรงแรมได้ เพราะเราเชื่อว่า “คุณ” สามารถสามารถสร้างการเปลี่ยนแปลงได้ ทุกคนสามารถทำให้สังคมดีขึ้นได้

ในฐานะของลูกค้าผู้เข้าพัก คุณสามารถเป็นส่วนหนึ่งของโครงการนี้ได้โดยทางโรงแรมฯ จะนำเงินรายได้จากค่าห้องพัก 1 ดอลลาร์สหรัฐต่อห้องต่อคืน เพื่อรวบรวมและนำไปมอบให้แก่องค์กรสาธารณประโยชน์ที่โรงแรมสนับสนุน ปีละ 2 ครั้ง

## ที่ตั้ง

โรงแรม ยู นิมมาน เชียงใหม่ ตั้งอยู่บนถนนนิมมานเหมินท์ อันเป็นศูนย์รวมร้านค้า แกเลอรี และร้านอาหารชื่อดังมากมาย และยังเป็นย่านสุดชิปนำสมัยของเชียงใหม่ที่นักท่องเที่ยวทุกคนต้องมาเยือน





NIMMAN  
CHIANG MAI

เลขที่ 1 ถ.นิมมานเหมินท์ ต.สุเทพ อ.เมืองเชียงใหม่  
จ.เชียงใหม่ 50200

โทร 052 005 111 แฟกซ์ 052 005 112

ฝ่ายสำรองห้องพัก : 052 001 900

[reserve@unimmanchiangmai.com](mailto:reserve@unimmanchiangmai.com)

[www.unimmanchiangmai.com](http://www.unimmanchiangmai.com)

 UNimman

### สำนักงานขายและการตลาด

1091/343 ถนนเพชรบุรีตัดใหม่ แขวงมักกะสัน

เขตราชเทวี กรุงเทพฯ 10400 ประเทศไทย

โทร. 02 651 7677 แฟกซ์ 02 651 7678

[salesth@uhotelsresorts.com](mailto:salesth@uhotelsresorts.com)