



Un antico palazzo di 6 piani situato in posizione centrale davanti alla stazione ferroviaria, riportato al suo splendore ottocentesco da una sapiente opera di ristrutturazione. All'interno, richiami alla tradizione partenopea – dagli stucchi al tufo a vista, dal rosso pompeiano all'immagine di Pulcinella – uniti a soluzioni architettoniche stupefacenti, danno vita a 89 camere moderne e confortevoli, 3 sale meeting, bar e ristorante affacciati sulla panoramica terrazza del tetto con vista sul Vesuvio.



#### IN HOTEL IN SICUREZZA

Un pacchetto unico e straordinario di servizi legati alla sicurezza e sostenibilità. Ulteriori dettagli su apposite sezioni del sito [gruppouna.it](http://gruppouna.it).



#### LE CAMERE

89 camere, di cui 4 suite, con una superficie da 18 m<sup>2</sup> a 32 m<sup>2</sup>.



#### RISTORANTI

Vesuvio Roof Bar & Restaurant by "UNA cucina", ubicato all'ultimo piano con vista sulla città, propone piatti della tradizione partenopea e sapori della cucina mediterranea. Il menu "à la carte" varia periodicamente seguendo le stagioni e offrendo le primizie elaborate in gustose ricette selezionate dallo Chef. Capienza banchetti: 90 persone.



#### MEETINGS & EVENTI

3 sale meeting in grado di accogliere da 6 a 30 delegati. Dimensioni da 25 m<sup>2</sup> a 36 m<sup>2</sup>. Connessione internet wi-fi.

*A 6 storey historical building centrally located opposite the railway station, carefully restored to its 19th century grandeur. The interiors recalling local traditions – decor, rough stones, Pompeian red, Pulcinella shapes – with impressive architectural design, give life to 89 well appointed rooms, a bar and a restaurant on the panoramic roof garden overlooking Vesuvius.*

#### FEEL SAFE IN OUR HOTELS

*A unique and extraordinary package of safety-related services. Learn more on specific website pages [gruppouna.it/en](http://gruppouna.it/en).*

#### THE ROOMS

*89 rooms, 4 of which are suites, with a surface area of between 18 m<sup>2</sup> and 32 m<sup>2</sup>.*

#### RESTAURANTS

*Vesuvio Roof Bar & Restaurant by "UNA cucina", located on the top floor overlooking the city, offers traditional Neapolitan dishes and mediterranean dishes. The "à la carte" menu changes with the seasons using the first fruits in delicious recipes chosen by the Chef. Maximum capacity: 90 people.*

#### MEETINGS & EVENTS

*3 meeting rooms that can accommodate between 6 and 30 delegates. Dimensions between 25 m<sup>2</sup> and 36 m<sup>2</sup>. Wi-fi internet access.*



Centro città  
City centre



Fiera d'Oltremare - 8 km  
Exhibition centre - 8 km



Capodichino (NAP) - 4,5 km  
Capodichino (NAP) - 4,5 km



Napoli Centrale - 400 mt  
Napoli Centrale - 400 mt



A1 Milano-Napoli - 10 km  
A1 Milano-Napoli - 10 km

#### PUNTI DI FORZA

- Strategicamente situato di fronte alla stazione centrale, l'hotel vanta una terrazza con una splendida vista sulla città e sul Vesuvio, dove nel periodo estivo si svolge servizio di ristorazione.
- Internet e minibar gratuiti a partire dalla camera superior.

#### BUONO A SAPERSI

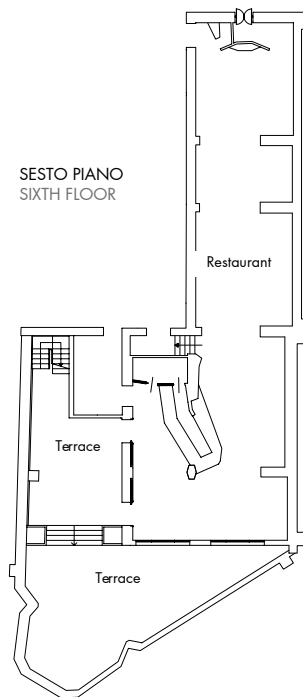
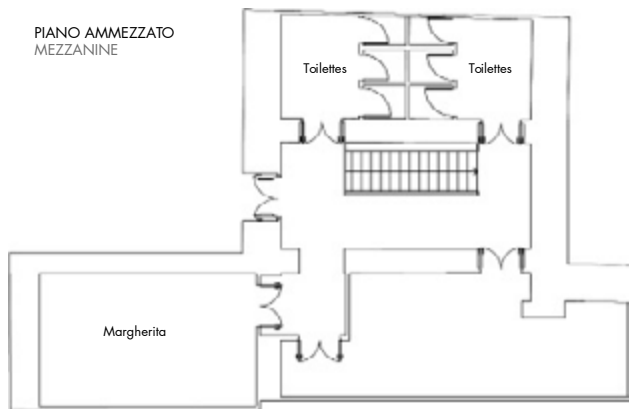
- Area fitness.
- Parcheggio convenzionato.
- Prodotti tipici napoletani (quali pastiera, sfogliatelle ecc.) a colazione.
- "Pillowow" scelta della tipologia di cuscino preferita.
- Le principali pizzerie storiche napoletane si trovano a pochi passi.
- Nelle immediate vicinanze servizio Alibus da/per aeroporto e fermata Circumvesuviana.

#### KEY FEATURES

- Strategically located, in front of the central station and 10 km from the Guglielmo Marconi airport where the major low budget airlines operate out of.
- Free internet access and minibar starting from the superior room.

#### GOOD TO KNOW

- Fitness room.
- Discounted parking.
- Typical Neapolitan products (cakes and pastries etc.) are served at breakfast.
- "Pillowow" the choice of the preferred pillow.
- The main historical Neapolitan pizzerias are very closeby.
- The Alibus service to and from the airport as well as the Circumvesuviana stop are nearby.



**ATTREZZATURE STANDARD GRATUITE / FREE STANDARD MEETING EQUIPMENTS**

Lavagna a fogli mobili / Flip Chart    Blocco note e penna / Stationary    Hospitality desk / Hospitality desk

**SERVIZI SU RICHIESTA / SERVICES ON REQUEST**

Referente congressuale in loco / Meeting specialist on site    Traduzione simultanea / Simultaneous translation    Allestimenti floreali / Flower decorations  
 Servizio hostess / Hostesses    Business centre / Business centre    Servizi fotografici / Photo service  
 Servizio segreteria / Secretary service    Assistenza Tecnica / Technical Assistance

**ATTREZZATURE SU RICHIESTA / MEETING EQUIPMENTS ON REQUEST**

Videobeam (videoproiettore collegabile a PC con grande schermo) / LCD projector    Schermo gigante (a partire da 2x2 mt) / Wide screen    Registrazione audio / Audio recording  
 Videoconferenza / Videoconference    Proiezione diapositive / Slide projector    Puntatore laser / Laser Marker

| UNAHOTELS<br>Hotel Napoli | Teatro<br>Theatre |        | Scuola<br>Classroom |        | Tavolo a U<br>U shape |        | Tavolo unico<br>Board room |        | Banchetti<br>Banquets |        | Cocktail<br>Cocktail |        | Dimensioni<br>Dimensions |        | Altezza<br>Height |        | m <sup>2</sup><br>m <sup>2</sup> |        | Porte<br>Doors |        | Luce<br>Light |        |
|---------------------------|-------------------|--------|---------------------|--------|-----------------------|--------|----------------------------|--------|-----------------------|--------|----------------------|--------|--------------------------|--------|-------------------|--------|----------------------------------|--------|----------------|--------|---------------|--------|
|                           | Standard          | Social | Standard            | Social | Standard              | Social | Standard                   | Social | Standard              | Social | Standard             | Social | Standard                 | Social | Standard          | Social | Standard                         | Social | Standard       | Social | Standard      | Social |
| Napoletana                | 21                | 14     | 16                  | 10     | 16                    | 10     | 16                         | 12     | -                     | -      | -                    | -      | 7,7x4,7                  | 2,7    | 36                | 1,2    | ✓                                |        |                |        |               |        |
| Margherita                | 18                | 12     | 16                  | 8      | 15                    | 7      | 15                         | 8      | -                     | -      | -                    | -      | 6,7x4,1                  | 2,7    | 28                | 1,2    | ✓                                |        |                |        |               |        |
| Privé                     | -                 | -      | -                   | -      | 6                     | -      | 6                          | 4      | -                     | -      | -                    | -      | 4,6x3,4                  | 2,7    | 25                | 2,8    | ✓                                |        |                |        |               |        |

Standard space capacity

Social distancing space capacity



UNA HOTELS  
Hotel Napoli



SAMPLE STANDARD  
SET UPS



SAMPLE SET UPS  
WITH SOCIAL DISTANCING