



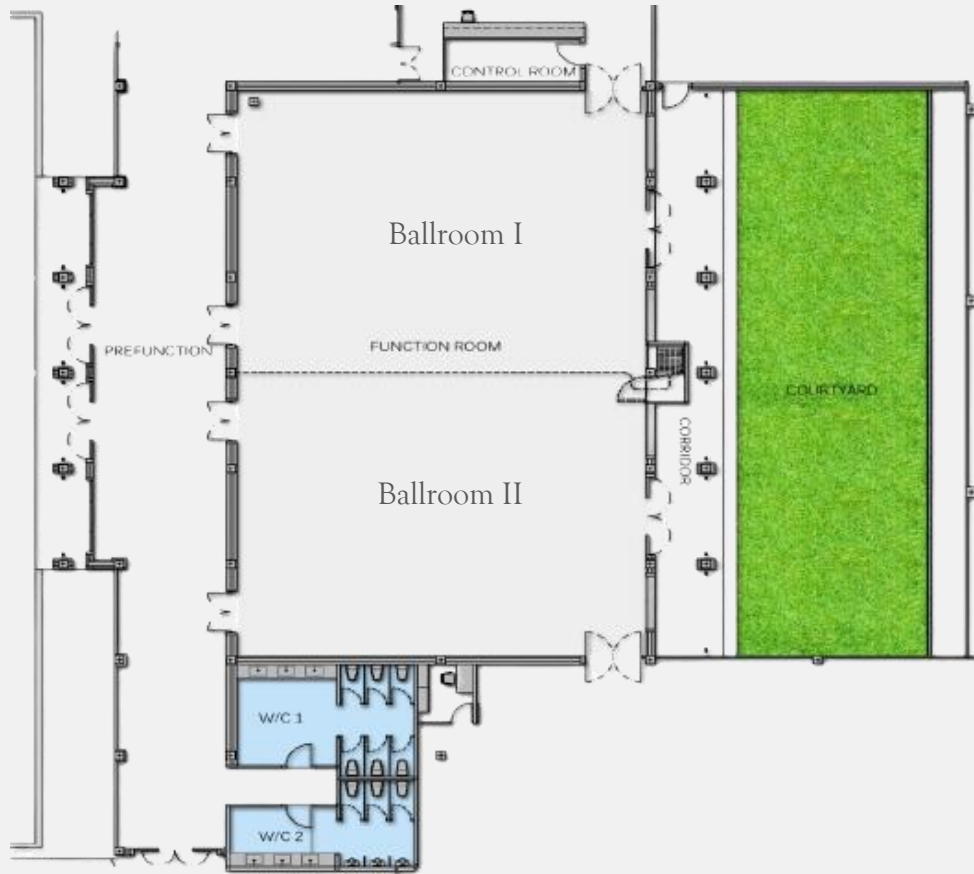
SATHORN  
BANGKOK



*Make Your Wedding  
Unforgettable*

105,105/1 Soi Ngam Duphli,  
Thung Maha Mek, Sathorn, Bangkok 10120  
Tel. +662 119 4888 Fax +662 119 4800  
[reserve@usathornbangkok.com](mailto:reserve@usathornbangkok.com)  
[www.usathornbangkok.com](http://www.usathornbangkok.com)

# Ballroom Floor Plan



# Capacity

	Sq.m.	Dimension W x L x H	Classroom	Theatre	I - Shape	U - Shape	Hollow	Banquet	Reception
Grand Ballroom	346	14.65 x 23.6 x 5	180	250	180	60	60	250	350
Ballroom 1	173	11.8 x 14.65 x 5	90	125	90	30	30	100	150
Ballroom 2	173	11.8 x 14.64 x 5	90	125	90	30	30	100	150
Boardroom 1	20	4 x 5 x 3.5	-	-	10	-	-	-	-
Boardroom 2	20	4 x 5 x 3.5	-	-	10	-	-	-	-



# ENGAGEMENT PACKAGES

## Baht 59,999 net

### THAI CEREMONY

- Use of function space/room for Engagement Ceremony for 4 hours until 11:00 hrs.
- Thai herbal drink and drinking water for up to 50 people
- Coffee & Tea for up to 50 people
- Personalized backdrop
- 4 corsages
- Overnight stay in a Superior room on the wedding day
- Bouquet for bride
- Background music
- 2 flower stands behind the sofa set
- Early morning food station for 50 guests (Boiled rice with pork and Chinese Dumplings & steamed buns)

### CHINESE CEREMONY

- Use of function space/room for Engagement Ceremony for 4 hours until 11:00 hrs.
- Thai herbal drink and drinking water for up to 50 people
- Coffee & Tea for up to 50 people
- Personalized backdrop
- 4 corsages
- Overnight stay in a Superior room on the wedding day
- Bouquet for bride
- Background music
- Chinese tea set and 10 sets of Chinese Bua Loy
- 2 flower stands behind the sofa set
- Early morning food station for 50 guests (Boiled rice with pork and Chinese Dumplings & steamed buns)

### CHRISTIAN CEREMONY

- Use of function space/room for Engagement Ceremony for 4 hours until 11:00 hrs.
- Thai herbal drink and drinking water for up to 50 people
- Coffee & Tea for up to 50 people
- 4 corsages
- Overnight stay in a Superior room on the wedding day
- Bouquet for bride
- Background music
- Podium
- 10 aisle chair decorations
- 1 flower arch
- Early morning food station for 50 guests (Boiled rice with pork and Chinese Dumplings & steamed buns)



\*All prices are inclusive of 10% service charge and 7% applicable government tax.

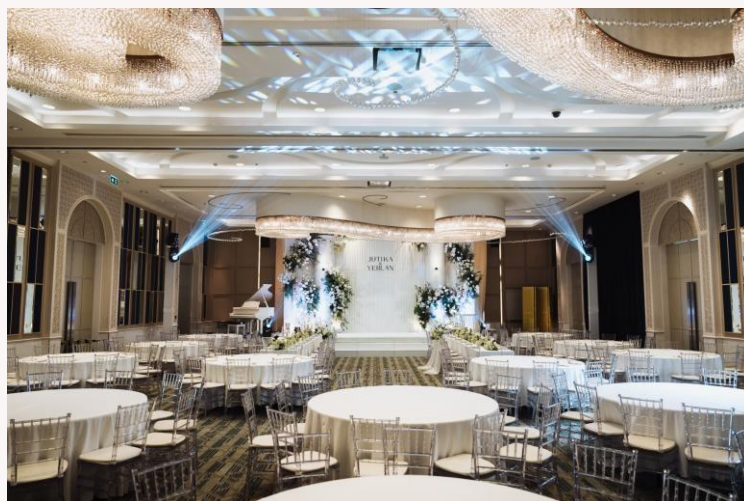
## THAI POURING CEREMONY     Baht 14,999 net

- Thai pouring ceremony set
- 2 flower trays for pouring ceremony
- A pair of wedding neck garlands
- Buddha set with flowers
- Sachet powder, holy water and blessed thread

## RELIGIOUS CEREMONY     Baht 18,999 net

- Altar Buddha set, Buddha set with flowers
- Seating arrangement for nine (9) monks
- Thai set breakfast or lunch for nine (9) monks
- Nine (9) sets of flowers

*\*Host has to invites and arranges transportation for monks*



## FOOD & BEVERAGES

Coffee break	Baht 550 net / person (3 kinds of snacks)
Cocktail Menu	Baht 1,450 - 1,850 net / person
International Buffet Menu	Baht 1,600 - 2,300 net / person
Thai Buffet Menu	Baht 1,500 - 1,700 net / person
Chinese Set menu	Baht 17,500 - 18,500 net /table
Food Stall	Baht 8,500 - 29,000 net / 100 portions
Free flow soft drinks	Baht 300 net / person

*\*Minimum spend at THB 80,000 for Engagement ceremony weekdays.*

*\*Minimum spend at THB 100,000 for Engagement ceremony weekends.*

*\*All prices are inclusive of 10% service charge and 7% applicable government tax.*

# WEDDING CEREMONY PACKAGES

Ballroom	Maximum Capacity			Minimum Spend
	Cocktail	Buffet	Set Dinner	
	350 people	200 people	150 people	

## COCKTAIL

- Menu I Baht 1,450 net per person
- Menu II Baht 1,600 net per person
- Menu III Baht 1,850 net per person

## BUFFET

### INTERNATIONAL

- Menu I Baht 1,600 net per person
- Menu II Baht 1,800 net per person
- Menu III Baht 1,900 net per person
- Menu IV Baht 2,300 net per person

### THAI

- Menu I Baht 1,500 net per person
- Menu II Baht 1,600 net per person
- Menu III Baht 1,700 net per person

## SET DINNER

### WESTERN

- Set Menu A Baht 2,000 net per person
- Set Menu B Baht 2,500 net per person

### MODERN THAI

- Menu I Baht 1,750 net per person
- Menu II Baht 2,000 net per person

### CHINESE

- Chinese Menu A (10 people) Baht 18,500 net per table
- Chinese Menu B (10 people) Baht 19,500 net per table

\*All prices are inclusive of 10% service charge and 7% applicable government tax.

Details	Minimum Spend		
	Baht 350,000	Baht 390,000	Baht 450,000
<b>Standard floral decorations in the ballroom</b> พุ่มดอกไม้บนเวทีโต๊ะอาหาร และบริเวณจุดวางอาหาร	•	•	•
<b>Wedding garlands for the bride &amp; groom</b> มาลัยมงคลสำหรับบ่าว -สาว 1 คู่	•	•	•
<b>Floral bouquet for the bride</b> ช่อดอกไม้สำหรับเจ้าสาว 1 ช่อ	•	•	•
<b>VIP floral corsages</b> ดอกไม้ติดหน้าอกแขกผู้ใหญ่	4	4	6
<b>Blessing books</b> สมุดประสาทพร	1	2	2
<b>Standard mock-up 7 tier wedding cake with flower decoration &amp; 10 pieces of wedding cake</b> เค้กแต่งงานสำหรับพิธีการ 7 ชั้นและเค้กสำหรับผู้ใหญ่ 10 ชิ้น	-	•	•
<b>Flower and easels for mini gallery</b> ดอกไม้ตกแต่งสำหรับวางรูปบ่าว - สาวและชาตั่งรูป	-	•	•
<b>Backdrop lettering on main stage</b> ป้ายชื่อบ่าว - สาวบนเวที	-	•	•
<b>Standard light and sound system with LCD projector and screen</b> บริการระบบไฟและเสียงแบบมาตรฐาน พร้อมเครื่องฉายภาพจอแอลซีดี	•	•	•
<b>One night stay at U Sathorn Bangkok with breakfast for two persons on the wedding day</b> ห้องพักพร้อมอาหารเช้า สำหรับบ่าว - สาวในวันแต่งงาน	Deluxe Garden	Deluxe Garden	Suite
<b>One complimentary night stay at U Sathorn Bangkok on the first anniversary</b> ห้องพักฉลองครบรอบวันแต่งงาน 1 ปี พร้อมอาหารเช้า สำหรับบ่าว-สาว	-	•	•
<b>Complimentary pre-wedding photo shoot at U Sathorn Bangkok (venue only)</b> ฟรีสถานที่สำหรับถ่ายภาพพรีเวดดิ้ง (เฉพาะสถานที่เท่านั้น)	-	•	•
<b>Flower backdrop (size 3 x 4 m.)</b> ฉากสำหรับถ่ายรูป (ขนาด 3 X 4 เมตร)	-	•	•

\*All prices are inclusive of 10% service charge and 7% applicable government tax.

# ADDITIONAL DETAILS



No	Description	QTY	Price
1	Room rental ballroom I per 8 hours การเช่าห้องจัดเลี้ยง I สำหรับ 8 ชั่วโมง	1	50,000
2	Room rental ballroom I & II per 8 hours การเช่าห้องจัดเลี้ยง I & II สำหรับ 8 ชั่วโมง	1	90,000
3	Food bring in fees per stall (Maximum 2 stations) ค่าธรรมเนียมการนำเข้าสู่ร้านอาหาร (สูงสุด 2 ชั้ม)	1	15,000
4	Corkage fees (Unlimited) ค่าธรรมเนียมการเปิดขวด (ไม่จำกัด)	1	15,000
5	Decoration bring in fees (flowers included) ค่าธรรมเนียมการจัดตกแต่งสถานที่ (รวมดอกไม้)	1	30,000
6	Music band bring in fees ค่าธรรมเนียมการนำเข้าวงดนตรี	1	15,000

\*All prices are inclusive of 10% service charge and 7% applicable government tax.

# LIVE COOKING STATIONS

## CHEF'S RECOMMENDATIONS (price per 100 portions)

CAESAR SALAD WITH CONDIMENTS ซีซาร์สลัด	Baht 8,500 net
PASTA พาสต้า	Baht 18,000 net
PHAD THAI (Thai noodles with shrimps) ผัดไทย	Baht 12,000 net
GAI YANG SOM TUM (Barbecued chicken, glutinous rice and green papaya salad) ไก่ย่างส้มตำ	Baht 12,000 net
KOR MOO YANG SOM TUM (Grilled pork neck, glutinous rice and green papaya salad) คอหมูย่างส้มตำ	Baht 14,000 net
KAOW TOM PLA OR TALAY (Boiled rice with fish or seafood) ข้าวต้มปลาหรือทะเล	Baht 14,000 net
GUAY TIEW RUAM MITR TALAY (Noodle soup with fresh shrimps, squid, fish balls, fish meat and vegetables) ก๋วยเตี๋ยวรวมมิตรทะเล	Baht 14,000 net
KANOM JEEB & SALAPAO (Chinese Dumplings & steamed buns) ขนมจีบ ซาลาเปา	Baht 12,000 net
KHAO MAN GAI (Hainan chicken rice) ข้าวมันไก่	Baht 14,000 net
BAMEE PED YANG (Egg noodles with roasted duck) บะหมี่เป็ดย่าง	Baht 15,000 net
KRAPOH PLA (Fish maw soup) กระเพาะปลาน้ำแดง	Baht 15,000 net
PRAWN WONTON SOUP (Prawn wontons soup w. bok choy) เกี๊ยวน้ำกุ้ง	Baht 14,000 net
GERMAN SAUSAGES (with sauerkraut, mashed potatoes, pickled vegetables and mustard) ไส้กรอกเยอรมัน	Baht 13,000 net
KAOW MOODANG (Char siu pork & crispy pork belly w. rice) ข้าวหมูแดง และ หมูกรอบ	Baht 15,000 net
CHAR SIU WONTON SOUP W. BOK CHOY เกี๊ยวน้ำหมูแดง	Baht 13,000 net

\*All prices are inclusive of 10% service charge and 7% applicable government tax.



# LIVE COOKING STATIONS

## CHEF'S RECOMMENDATIONS (price per 100 portions)

<b>ROASTED CHICKEN WITH PASSION FRUIT SAUCE</b> ไก่อบซอสเสาวรส (Minimum 100 persons per order)	Baht 13,000 net
<b>CRISPY PORK LEG</b> ขาหมูทอดกรอบ (Minimum 8 kg)	Baht 14,000 net
<b>ROASTED BBQ HAM WITH MUSTARD SEED GRAVY</b> แฮมอบซอสเมล็ดสตาร์ด	Baht 15,000 net
<b>BAKED BARAMUNDI WITH SALT CRUST</b> ปลากระพงขาวอบเกลือ	Baht 15,000 net
<b>BAKE CRUSTED SALMON WITH BLOOD ORANGE SAUCE</b> แซลมอนอบเกล็ดขนมปังซอสส้มแดง	Baht 20,000 net
<b>SMOKED SALMON WITH CONDIMENTS</b> แซลมอนรมควัน	Baht 19,000 net
<b>LEG OF LAMB IN HERB CRUST</b> ขาแกะอบสมุนไพร	Baht 25,000 net
<b>ROASTED RACK OF LAMB W. HERB CRUST (8 kg)</b> ซี่โครงแกะอบกับสมุนไพร	Baht 29,000 net
<b>IMPORTED ROASTED STRIPLOIN OF BEEF WITH MASHED POTATO (7 kg)</b> เนื้อสันนอกอบเสิร์ฟกับมันบด	Baht 29,000 net
<b>SUSHIMI &amp; DON STATION (Japanese rice, Miso soup, Kimchi, Crab stick, Sweet egg, Chaka Wakame, Salmon, Tuna, Shime Saba and Pickle)</b> ซาซิมิ และข้าวญี่ปุ่นแบบตั้ง (ข้าวญี่ปุ่น, ซุปมิโซะ, กิมจิ, ปูอัด, ไช้หวาน, ยำสาหร่ายญี่ปุ่น, แซลมอน, ทูน่า, ซาบะดอง และของดองญี่ปุ่น)	Baht 38,000 net
<b>BEIJING DUCK WITH CONDIMENT AND KAPRAO MEAT</b> เป็ดปักกิ่ง 15 ตัวพร้อมเครื่องเคียงและเนื้อเป็ดผัดกระเพรา	Baht 39,000 net

## DESSERTS

<b>THAISTYLE COCONUT ICE CREAM (Coconut ice cream served with 6 kinds of condiments)</b> ไอศกรีมกะทิ เสิร์ฟพร้อมเครื่องเคียง 6 อย่าง	Baht 9,000 net
<b>KAO NIEW MAMUANG (Mango with sticky rice)</b> ข้าวเหนียวมะม่วง	Baht 15,000 net
<b>BANANA FRITTERS WITH VANILLA ICE-CREAM &amp; CHOCOLATE SAUCE</b> กล้วยทอดสไตร์ฝรั่งเศสเสิร์ฟคู่กับไอศกรีมวนิลาและซอสช็อคโกแลต	Baht 14,000 net
<b>SUNDAE SUPREME, PREMIEUM ICECREAM WITH ASSORTED CONDIMENTS)</b> ไอศกรีมชั้นเดย์ และเครื่องเคียง	Baht 16,000 net

\*All prices are inclusive of 10% service charge and 7% applicable government tax.