

---

## Selbstbeschreibung unserer Barrierefreiheit - Zusammenfassung der Antworten

---

### Veranstaltungsraum

#### Zugänglichkeit:

!! Der Veranstaltungsraum ist stufenlos zugänglich: **Ja**

#### Beleuchtung:

Der Raum verfügt über eine blendfreie Beleuchtung: **Ja**

.....

### Gastraum

#### Zugänglichkeit:

**Der Gastraum ist stufenlos zugänglich.**

#### Garderobe:

Es sind Kleiderstangen vorhanden

#### Gangbreiten und Bewegungsflächen:

Der freie Raum zwischen den Tischen beträgt bei den Hauptgängen mindestens 120 cm

Quergänge sind mindestens 90 cm breit ausgeführt

Bei Richtungsänderungen (wie zB bei Gangkreuzungen) ist eine Bewegungsfläche von mindestens 150 cm

Durchmesser gegeben

#### Tische:

Die Tische im Gastraum verfügen über eine Höhe der Oberkante von maximal 85 cm

Der freie Abstand zwischen den Tischbeinen ist mindestens 80cm breit

Die Tischbeine sind nicht durch Querstreben verbunden.

#### Möblierung:

Zumindest einige Sessel oder Bänke im Gastraum verfügen über Armlehnen

.....

### Schwimmbad

#### Barrierefreiheit:

**Das Schwimmbad ist stufenlos erreichbar.**

Es gibt eine barrierefreie Umkleidekabine.

.....

### Sauna

#### Ausstattung:

**Die Sauna ist stufenlos erreichbar!**

Die Tür zur Sauna ist mindestens 80 cm breit.

In der Sauna befinden sich die nötigen Bewegungsflächen.

Die unterste Sitzbank ist zwischen 46 und 48 cm hoch.

Es gibt auch barrierefreie Duschen im Saunabereich.

.....

## WC

### Erreichbarkeit:

**Das WC ist stufenlos erreichbar!**

### Tür:

Die Tür geht nach außen auf

Die Tür ist leichtgängig

**!! Die Tür ist mindestens 80 cm breit**

Die Tür ist mindestens 90 cm breit

Zur Verriegelung befindet sich an der Innenseite ein Drehknopf

Zur Verriegelung befindet sich an der Innenseite ein Drehgriff mit mindestens 7 cm Länge

Die Tür ist gut erkennbar (zB die Wand ist hell ausgeführt und die Tür dunkel)

Es gibt eine Bewegungsfläche von mindestens 150 cm Durchmesser im WC-Raum Der Raum ist mindestens 165x215 cm Die Anfahrfäche zum WC-Sitz von mindestens 130 cm x 185 cm ist gegeben Die Anfahrfäche bei der Waschgelegenheit, gemessen von der Vorderkante, beträgt mindestens 130 cm x 100 cm Links vom WC-Sitz ist mindestens 90 cm Platz Rechts vom WC-Sitz ist mindestens 90 cm Platz Vor dem WC-Sitz ist mindestens 120 cm Platz

### Waschgelegenheit:

Die Waschgelegenheit ist mit der Oberkante in einer Höhe von 80 cm bis 85 cm montiert

Die Waschgelegenheit ist mit einem Unterputz- oder einem Flach-Aufputz-Siphon ausgestattet

Der Spiegel ist fix an der Wand montiert (also nicht schwenkbar)

Die Unterkante des Spiegels ist einer einer Höhe von 85 bis 95 cm montiert

Die Oberkante des Spiegels ist in einer Höhe von mindestens 180 cm montiert

### WC-Sitz:

Die Sitztiefe beträgt mehr als 55 cm.

An der WC-Schale ist ein WC-Deckel montiert.

### Ausstattung:

Es existieren stabile Haltegriffe auf beiden Seiten.

Es gibt ein unterfahrbares Waschbecken.

Sämtliche Ausstattungsgegenstände wie Ablageflächen, Papierhalter, Handtuchspender, Seifenspende und dergleichen sind in einer Höhe zwischen 80 cm und 110 cm montiert

Griffe und Bedienelemente sind kontrastreich ausgeführt.

**Es existiert eine Notruffeinrichtung!**

Der Notruf ist mittels Schnur auslösbar

## Umkleidekabine

### Erreichbarkeit:

**Die Umkleidekabine ist stufenlos erreichbar.**

Der Eingang der Umkleidekabine ist eine Falttür

### Platz in der Kabine:

**Die Kabine hat ausreichend Platz für einen Wendekreis von 150 cm.**

### Bodenbelag:

Der Bodenbelag ist gut berollbar

### Ausstattung:

In der Kabine gibt es eine Sitzbank in einer Höhe von 45-50 cm.: Ja

Es gibt Kleiderhaken auch in maximal 120 cm Höhe: Ja

## Personal

Unser Personal ist vertraut im Umgang mit Menschen mit Behinderungen.

Unser Personal ist geschult im Umgang mit Menschen mit Behinderungen.

Wir beschäftigen selber Menschen mit Behinderungen.

## Gästezimmer

### Erreichbarkeit:

#### !! Ist das Zimmer stufenlos erreichbar

Ist der Gang zum Zimmer mindestens 120 cm breit

Gibt es vor der Zimmertür die nötige Bewegungsfläche von mindestens 150 cm Durchmesser

Vor der Tür ist ein Anfahrbereich von mindestens 120 cm in der Tiefe und mindestens 250 cm in der Breite gegeben

Die Tür ist leichtgängig zu öffnen und zu schließen

### Bewegungsflächen im Zimmer:

!! Es gibt im Zimmer ausreichend Platz für Bewegungsflächen: **Ja**

### Gardeobe:

Ablagefächer sind in einer Greifhöhe zwischen 85 cm und 110 cm angeordnet

### Betthöhe:

Das Bett ist 67 cm hoch.

### Barrierefreie Bedienelemente:

Die Bedienelemente (Heizung, Türöffner, Steckdosen, Schalter...) sind in einer Höhe zwischen 80 cm und 110 cm angebracht

### Sanitärbereich:

Der Duschplatz weist keine Stufen und Schwellen auf

Der Boden hat eine ausreichend rutschhemmende Oberfläche

Die Armatur ist in der Höhe zwischen 85 cm und 100 cm montiert

.....

## Rezeption

### Barrierefreie Rezeption:

**Die Rezeption ist stufenlos erreichbar**

.....

## Eingang

### Schwelle

Wir haben beim Eingang eine Schwelle. Diese ist nicht höher als 3 cm.

### Schiebetür

#### Merkmale:

Die Tür wird automatisch geöffnet.

Sie öffnet sich vorzeitig und schließt zeitverzögert.

Es ist eine Glastür.

Die Tür verfügt über eine entsprechende Glas-Markierung.

Die Tür ist mindestens 90 cm breit.

Vor und nach der Tür sind mindestens 120 cm in der Tiefe Platz.

.....

## Anreise

### Entfernung zur nächsten Haltestelle:

Die nächste Haltestelle ist 250 m entfernt

Wir haben einen eigenen barrierefreien Parkplatz

Der Weg vom barrierefreien Parkplatz zur Haupteingangstür ist eben.

### Belag: Der Weg vom barrierefreien Parkplatz zur Haupteingangstür ist durchgehend:

Der Weg vom Parkplatz zum Eingang ist asphaltiert, betonierte.

.....

## Infos

### Informationen für Kunden mit Behinderungen:

Wir geben telefonisch über unsere Barrierefreiheit Auskunft.

Wir bieten auf unserer Homepage Informationen zur Zugänglichkeit an.

.....

---

## Hinweise auf mögliche Mängel

---

### Veranstaltungsraum:



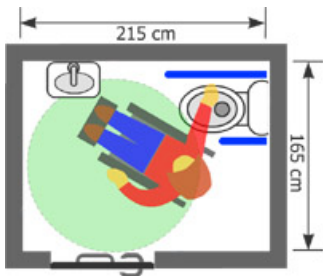
#### Induktive Höranlage

*Mangel (nicht angekreuzt): Keine Höranlage*

**Hinweis:** Sie verfügen über keine induktive Höranlage in Ihrem Veranstaltungsraum. Bitte beheben Sie diesen Mangel.

---

### WC:



*Mangel (nicht angekreuzt): Der Raum ist kleiner als 165x215 cm: Ja*

**Hinweis:** Die Raumgröße Ihres WCs entspricht nicht der aktuellen ÖNorm B1600. Hier sind mindestens 165x215 cm vorgeschrieben. Sie sollten versuchen, diesen Mangel bei den nächsten Renovierungsarbeiten zu beseitigen.

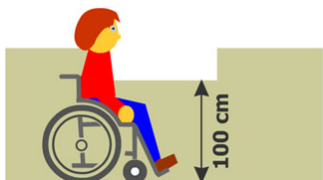


*Mangel (nicht angekreuzt): Das Waschbecken ist mit einem Einhandmischer ausgestattet: K.A*

**Hinweis:** Laut Ihren Angaben fehlt Ihrem WC ein Einhandmischer. Bitte beheben Sie diesen Mangel.

---

### Rezeption:



*Mangel (nicht angekreuzt): Abgesenkter Bereich*

**Hinweis:** Eine Rezeption sollte auch über einen abgesenkten Bereich verfügen.

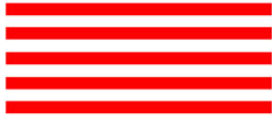


#### Induktive Höranlage

*Mangel (nicht angekreuzt): Induktive Höranlage*

**Hinweis:** Eine induktive Höranlage im Bereich der Rezeption ermöglicht eine barrierefreie Kommunikation und stellen keinen großen Aufwand dar.

---



## Leitsystem

*Mangel (nicht angekreuzt): Blindenleitsystem*

**Hinweis:** ein Blindenleitsystem vom Eingang bis zur Rezeption garantiert auch blinden Personen gute Orientierung.

---

## Beratung zur Barrierefreiheit und Kontaktmöglichkeiten

---

Ihre Wirtschaftskammer bietet Ihnen eine erste Orientierung zum Thema Barrierefreiheit in rechtlicher und baulicher Hinsicht. Kontaktieren Sie uns, wir helfen Ihnen gerne weiter: [Link zu den Landeskammern](#)