

YOGA *Retreats*

LIVE
AQUA[®]
URBAN RESORT
San Miguel de Allende



ÍNDICE

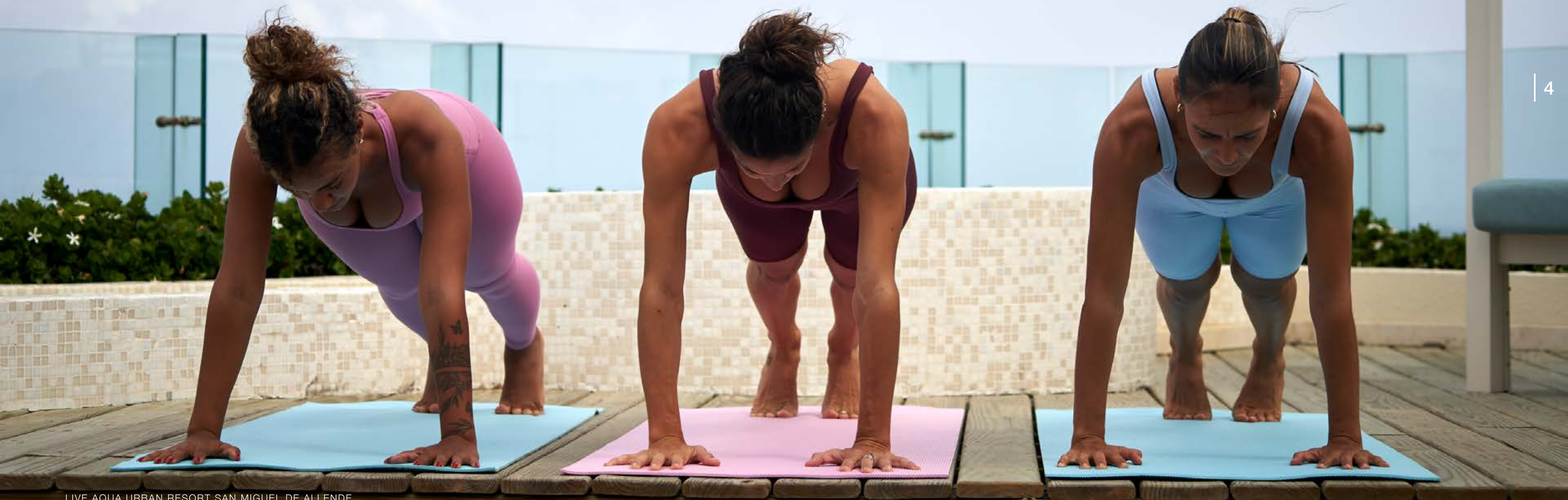
Bienvenidos a San Miguel de Allende	3
¿Por qué practicar yoga en Live Aqua?	4
Cómo llegar	5
Descubre la experiencia Live Aqua	6
Paquete grupal de retiros de yoga	7
Espacios	8
- Terraza	8
- Asoleadero	8
- Jardín	9
- Patio de salones	9
- Jardín de la piscina	10
- Salón Allende	10
- La Matatena	11
- Jardín Zen	11
- Yin Tony bar by Tanqueray	12
Ejemplo de agenda	13
Menú de alimentos y bebidas	14
Bienestar	15
Cocina de autor	16
Experiencias y comodidades en Live Aqua	18
Explora San Miguel de Allende	18
Precios y condiciones	19

BIENVENIDOS A SAN MIGUEL DE ALLENDE

San Miguel de Allende, ubicado en Guanajuato, ha sido galardonado con múltiples premios de organizaciones mundiales y prestigiosas publicaciones de viajes, incluidas UNESCO, Travel + Leisure, Condé Nast Traveler, Food & Travel y muchas más.

¿POR QUÉ PRACTICAR YOGA EN LIVE AQUA?

En Live Aqua, despertamos cada deseo y sentido. Ubicado en el corazón de México, Live Aqua Urban Resort San Miguel de Allende ofrece una combinación armoniosa de lujo, arte, diseño moderno y servicio incomparable. El entorno amplio y sereno es perfecto para sesiones de yoga, y lo complementan unas vistas impresionantes. Nuestro Chef Ejecutivo, Ernesto Narváez, presenta exquisiteces culinarias que se adaptan a una diversidad de preferencias alimenticias.



CÓMO LLEGAR



Existen varios itinerarios de vuelo hacia los aeropuertos más cercanos a San Miguel de Allende.

LEÓN, GTO. (BJX)	QUERÉTARO (QRO)
Dallas (DFW)	Dallas (DFW)
Houston (IAH)	Houston (IAH)
Chicago (ORD) (MDW)	Chicago (ORD) (MDW)
Fresno (FAT)	
Los Ángeles (LAX)	
Oakland (OAK)	
Sacramento (SMF)	
San Antonio (SAT)	
Houston (IAH)	

TIEMPO DE TRASLADO EN COCHE

CIUDAD	León, Gto.	Querétaro
KM	120 km	67 km
TIEMPO	110 min.	60 min.

*Consulta los horarios de vuelo y detalles de conectividad con la aerolínea de preferencia.

DESCUBRE LA EXPERIENCIA LIVE AQUA

Sumérgete en el estilo de vida de lujo que ofrece Live Aqua, diseñado para encantar cada sentido. Déjate envolver por intensos sabores y aromas, sonidos serenos y vistas fascinantes. Aquí, el arte y diseño se fusionan a la perfección, para inspirar y despertar los sentidos.

RELÁJATE EN UN AUTÉNTICO SANTUARIO DEL DESCANSO

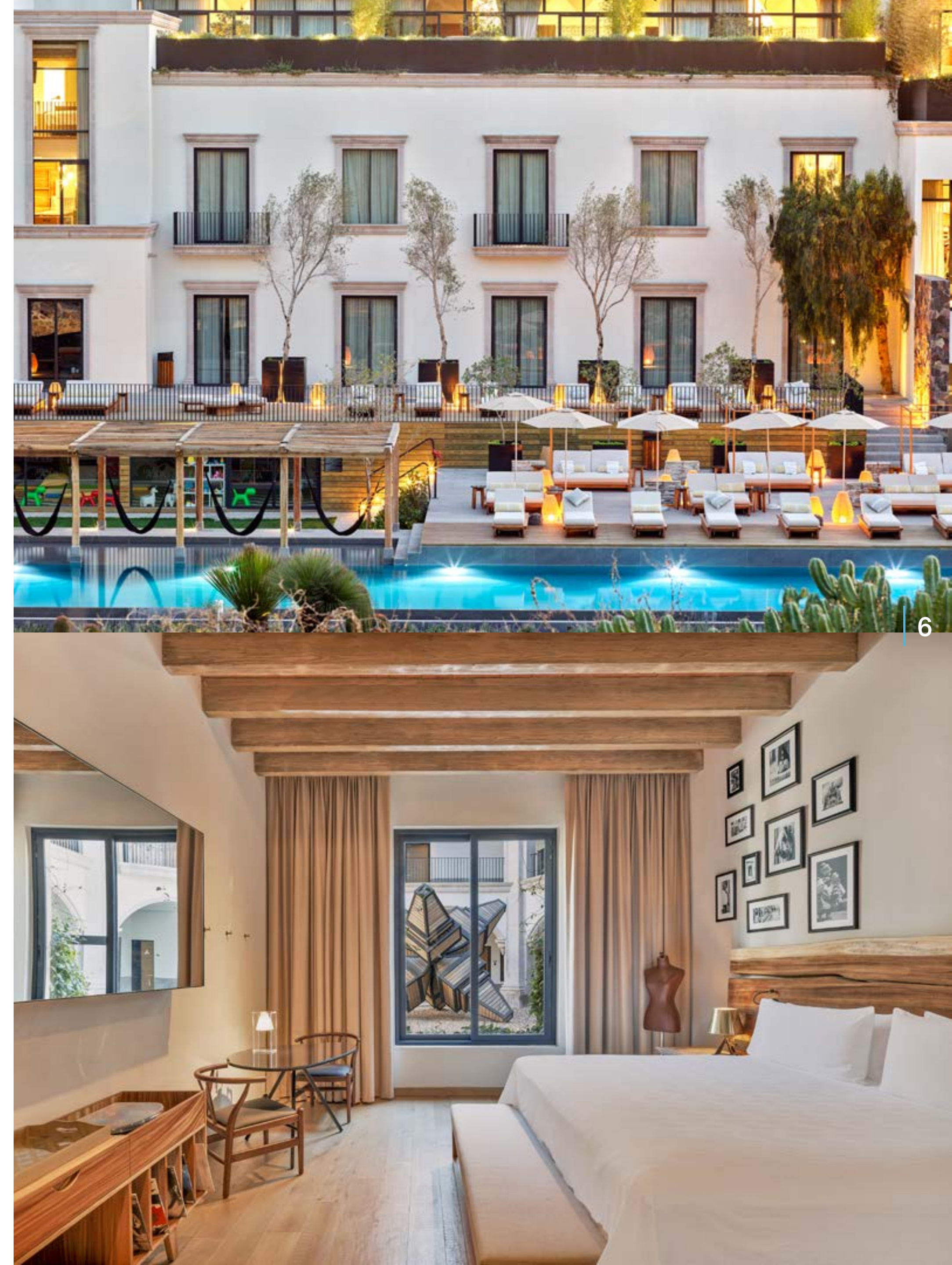
Tu habitación, un santuario para los sentidos, invita a la introspección y exploración.

150 Habitaciones

- 77 habitaciones con dos camas matrimoniales
- 27 habitaciones con una cama king size
- 42 suites
- 4 residencias

ESTRELLAS FORBES TRAVEL GUIDE

El reconocimiento de la Guía de Viajes Forbes denota un servicio excepcional y comodidades de primer nivel. Live Aqua se enorgullece de estar entre estos prestigiosos establecimientos, conocidos por su excelencia.



PAQUETE GRUPAL PARA RETIROS DE YOGA

Las opciones para estancias de 5 ó 7 días incluyen lo siguiente:

Alojamiento | Elige entre cama king o dos camas matrimoniales.

Comida | Todas las comidas y bebidas no alcohólicas incluidas, con un menú vegetariano y vegano especialmente diseñado por nuestro chef ejecutivo.

Transporte | Traslado terrestre desde y hacia los aeropuertos de Querétaro (QRO) o León, Guanajuato (BJX).

Gimnasio | Acceso las 24 horas.

Instalaciones de spa | Disfruta del sauna, vapor, regaderas, áreas de relajación y alberca lúdica.

Sesión culinaria | Deléitate con una experiencia gastronómica con nuestro Chef Ejecutivo Ernesto Narváez.

Programa de cortesía | Para maestros de yoga y organizadores de retiros al reservar 10 habitaciones o más.

Todos los impuestos y propinas están incluidos.



ESPACIOS

TERRAZA

Disfruta de las vistas panorámicas de la ciudad desde nuestra magnífica terraza, protegida por imponentes puertas de madera adyacentes de nuestra mezcalería.

Capacidad | Coffee break | Área lounge
25 | Incluido | Disponible
participantes

7:00 y 19:00 hrs.
Horarios recomendados para yoga.



ASOLEADERO

Las vistas despejadas y el cielo abierto lo hacen el espacio perfecto para sesiones al amanecer o al atardecer.

Capacidad
25
participantes

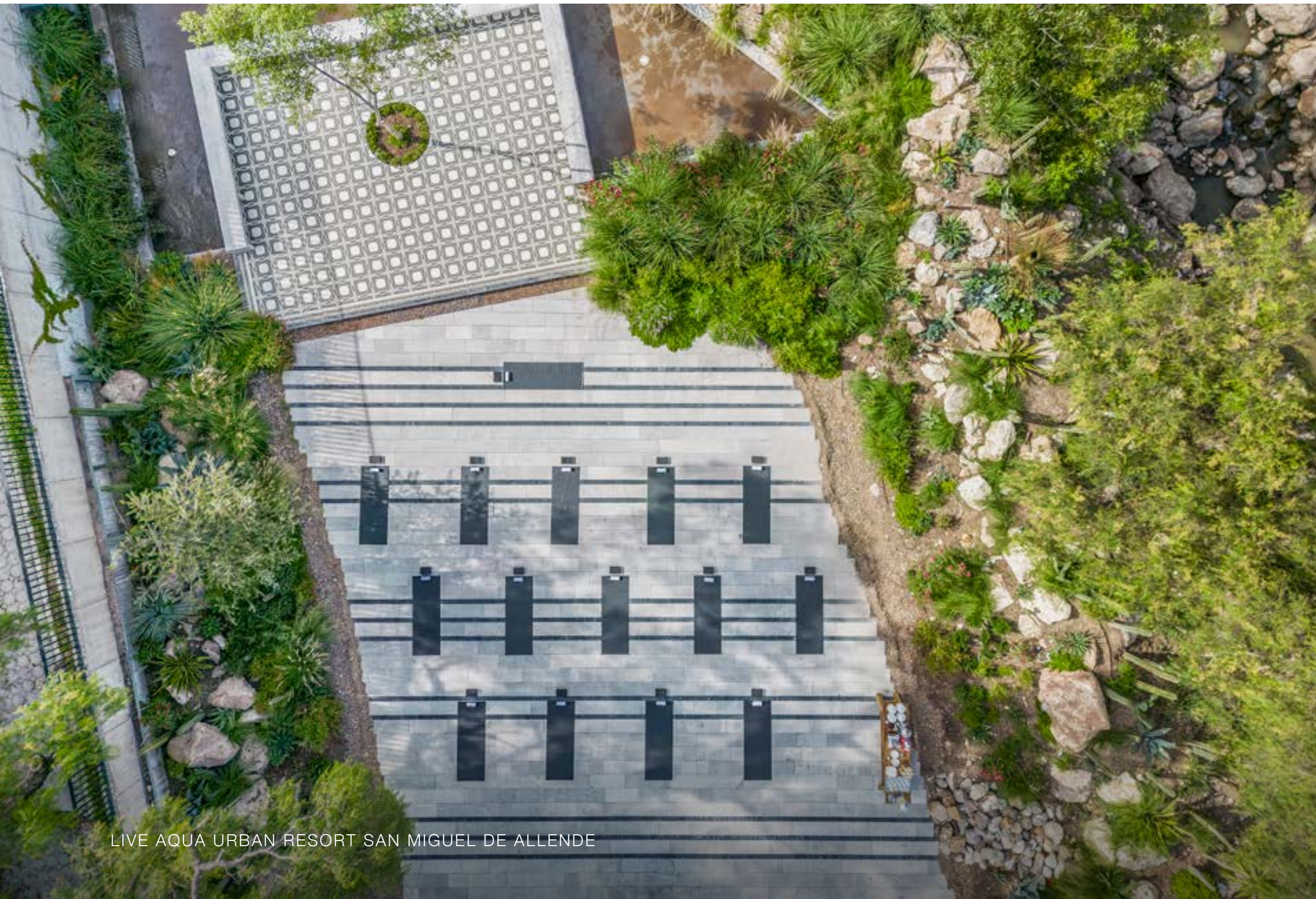
7:00 y 19:00 hrs.
Horarios recomendados para yoga.

JARDÍN

La exuberante vegetación y el ambiente sereno hacen del jardín la opción favorita para los amantes de la naturaleza.

Capacidad
40
participantes

7:00 y 19:00 hrs.
Horarios recomendados para yoga.



PATIO DE SALONES

Espacio multifacético que ofrece una armoniosa fusión entre sesiones de yoga interiores y al aire libre.

Capacidad
30
participantes

7:00 y 19:00 hrs.
Horarios recomendados para yoga.

JARDÍN DE LA PISCINA

Conéctate con el agua y la tierra mientras practicas tus posturas en este refrescante espacio.

Capacidad
35
participantes

7:00 y 19:00 hrs.
Horarios recomendados para yoga.



SALÓN ALLENDE

Nuestros salones interiores pueden transformarse en espacios serenos de yoga para quienes prefieran un ambiente controlado.

Capacidad
30
participantes

7:00 y 19:00 hrs.
Horarios recomendados para yoga.

LA MATATENA

Este elegante espacio es ideal para reuniones más íntimas.

Buffet

50
personas

Coctel

70
personas



JARDÍN ZEN

Sumérgete en la tranquilidad de nuestro Jardín Zen, donde prevalecen la paz y armonía.

Buffet

20
personas

Coctel

30
personas

YIN TONY BAR DE TANQUERAY

Descubre una celebración sublime a la Ginebra, con bebidas que evocan esencias globales: desde botánicas hasta florales.

Buffet

35
personas

Coctel

40
personas





EJEMPLO DE AGENDA

7:00 - 8:00 hrs.	Desayuno y bocadillos La Matatena	14:00 - 15:00 hrs.	Comida - Elección entre buffet o estilo familiar Jardín Zen
8:00 - 9:30 hrs.	Yoga matutino Jardín	15:30 - 18:00 hrs.	A tu elección - Explora el centro, alberca, relajación
9:30 - 10:30 hrs.	Desayuno - Elección entre buffet o estilo familiar La Matatena	18:00 - 19:30 hrs.	Clase de yoga y meditación Asoleadero o Terraza
11:00 - 13:30 hrs.	A tu elección - Alberca, spa, actividades, siesta	19:30 - 20:30 hrs.	Cena - Elección entre buffet o estilo familiar Terraza Yintony

MENÚ DE ALIMENTOS Y BEBIDAS

Nuestro Chef Ejecutivo ha diseñado un menú vegetariano-vegano que complementa las preferencias alimenticias de los asistentes al retiro, con una mezcla de platos nacionales e internacionales. Este menú puede ser adaptado a tus preferencias.

CONSULTA NUESTRO MENÚ [AQUÍ.](#) 



BIENESTAR

Sumérgete profundamente en la relajación que ofrece el Feel Urban Spa by Live Aqua. Este espacio está diseñado para equilibrar tu cuerpo, calmar tu mente y elevar tu espíritu.

Características:

- 8 salas de masajes.
- Experiencia de Temazcal para 1-10 participantes.
- Una tranquila alberca de relajación.
- Terapia de oxígeno de 70 minutos.

CONSULTA NUESTRO MENÚ [AQUÍ.](#) 

Como beneficio especial, disfruta de 10% de descuento en todos los servicios de Feel Urban Spa by Live Aqua.

COCINA DE AUTOR

Déjate llevar por un viaje culinario que superará tus expectativas. Cada menú está diseñado para deleitar tus sentidos, cada restaurante emana sofisticación para realzar tu experiencia gastronómica, y se selecciona cuidadosamente cada maridaje para acentuar sabores.



ZIBU ALLENDE

Creado por el aclamado chef mexicano Eduardo Palazuelos, este lugar fusiona la cocina tailandesa con platos gourmet mexicanos.



SPICE MARKET

Embárcate en un viaje culinario que se adentra en una variedad de tradiciones y recetas del sudeste asiático.



CIGAR BAR "CASA DRAGONES"

Representando una de las casas de tequila más prestigiosas del mundo, este espacio ofrece una experiencia en degustación de puros y habanos, complementada por una refinada selección de licores.



PATIO DEL ÁRBOL

De la mano de nuestro Chef Ejecutivo Ernesto Narváez, se despliega un armonioso menú de desayunos, con una amplia gama de opciones que reflejan influencias tanto nacionales como internacionales.



YIN TONY BAR DE TANQUERAY

Descubre el innovador concepto que celebra la Ginebra. Nuestros cócteles te invitan a un viaje global, destacando esencias botánicas, herbales, especiadas, florales y frutales, todos en sintonía con las prestigiosas marcas de ginebra. Embárcate en esta odisea de paladares y déjate cautivar por Yin Tony Bar.



POOL BAR

Una fusión de ambiente playero, capricho y deleite, que entrelaza sabores mexicanos del mar y la tierra.



EXPLORA SAN MIGUEL DE ALLENDE

Aprovecha la oportunidad para explorar las innumerables atracciones de este encantador destino.

Paseos en globo aerostático | Aventuras en vehículos todo terreno |
Experiencia Xotolar | Recorridos guiados por la ciudad | Visitas a viñedos |
Excursiones en Jeep llenas de aventura

DESCUBRE MÁS DETALLES [AQUÍ.](#) 

EXPERIENCIAS Y COMODIDADES EN LIVE AQUA

En Live Aqua, ofrecemos comodidades y experiencias de primer nivel, asegurando que tu retiro se convierta en una experiencia inolvidable.

- Gimnasio 24 horas | Alberca.
- Variedad de clases y degustaciones.
- “Noche de Buns” todos los jueves.
- Brunch dominical.





LIVE AQUA URBAN RESORT SAN MIGUEL DE ALLENDE

+52 415 150 2300 • spa1aqsm@posadas.com

LIVEAQUA.COM