



UNAHOTELS Expo Fiera Milano è il più grande albergo congressuale nelle immediate vicinanze del Polo fieristico di Milano Rho/Pero e dei due principali scali aeroportuali milanesi. Particolarmente indicato per soggiorni d'affari, l'hotel è dotato di ampie sale e spazi luminosi con ogni comfort, attrezzature per il fitness, lounge bar, ristorante e un grande parco.



IN HOTEL CON UNASAFE

Un pacchetto unico e straordinario di servizi legati alla sicurezza per gestire l'emergenza COVID-19; tutti i dettagli su gruppouna.it/covid-19.



LE CAMERE

L'hotel dispone di 450 camere e di 77 appartamenti in formula Residence, di diverse tipologie, dotati di ogni comfort, molto luminosi, alcuni con terrazza.



RISTORANTI

Il Ristorante Magellano con suggestiva cucina a vista, al centro della sala, propone eccellenti piatti della tradizione lombarda affiancate a ricette internazionali. La sala luminosa e avvolgente, affacciata sul parco, è in grado di ospitare fino a 130 persone.



SPORT & BENESSERE

Sala fitness ben attrezzata, area relax e un nuovo e moderno centro benessere.

UNAHOTELS Expo Fiera Milano is the largest conference hotel close to the Milano Rho/ Pero exhibition complex and Milan's two main airports. Particularly suited to business travellers, the hotel has large meeting rooms and bright areas with modern facilities, fitness equipment, a lounge bar, restaurant and a large park.

IN HOTEL WITH UNASAFE

A unique and extraordinary package of safety-related services to handle the COVID-19 emergency; learn more on gruppouna.it/en/covid-19.

THE ROOMS

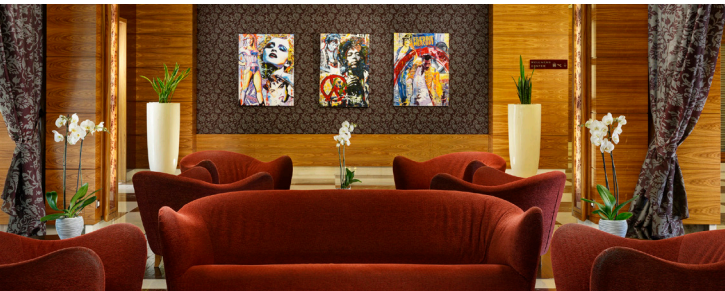
The hotel has 450 rooms and 77 apartments, in various categories, all fully equipped with modern facilities and very light, some also have a terrace.

RESTAURANTS

The Magellano Restaurant with a spectacular open kitchen in the centre of the room serves superb food inspired by Lombardy's traditional cuisine, as well as international recipes. The light, cosy restaurant looks out over the park and can seat up to 130 people.

SPORT & WELLNESS

Well-equipped fitness room, relaxation area and a modern and new wellness center.



Milano - 13 km
Milan - 13 km



Rho-Però - 4,7 km
Rho-Però - 4,7 km



Linate (LIN) - 34 km
Malpensa (MXP) - 43 km



Milano Porta Garibaldi - 10 km
Milano Centrale - 11 km



Stazione Molino Dorino linea rossa - 700 mt
Red line Molino Dorino station - 700 mt

PUNTI DI FORZA

- Importante centro congressi, con sale modulabili, in grado di ospitare fino a 1.000 persone e sale polifunzionali open-air, dehors con vista parco, foyer per esposizioni e cocktail e business suite per piccoli meeting privati.
- Wi-Fi gratuito

BUONO A SAPERSI

- Ampio parcheggio con accesso diretto all'hotel
- L'edificio si affaccia su un ampio parco

KEY FEATURES

- Large conference centre, with modular rooms, that can host up to 1,000 people and multifunctional open-air meeting areas with a view over the park, a foyer for exhibitions and cocktail parties, and business suites for small private meetings.
- Free Wi-Fi

GOOD TO KNOW

- Large car park with direct access to the hotel
- The building looks out over a large park

SALE | PIANO INTERRATO
DISPOSIZIONE A



CENTRO CONGRESSI PIANO TERRA / CONFERENCE CENTRE GROUND FLOOR

1 sala plenaria da 1100 mq divisibile in 2
One 1,100 m2 plenary meeting room
that can be divided into two rooms

1 sala da 600 mq
One 600 m2 meeting room

1 foyer da 700 mq per esposizioni e cocktail
One 700 m2 foyer for exhibitions
and cocktail parties

PIANO SEMINTERRATO / BASEMENT FLOOR

1 sala plenaria da 1200 mq divisibile in 4
One 1,200 m2 plenary meeting room that
can be divided into four rooms

1 foyer da 650 mq per esposizioni e cocktail
One 650 m2 foyer for exhibitions and cocktail
parties

SERVIZI / SERVICES

Servizio di segreteria / Reception service

Guardaroba / Cloakroom

Catering / Catering

Hospitality Desk / Hospitality Desk

Uffici congressi / Conference offices

SALE | PIANO INTERRATO
DISPOSIZIONE B



SALE POLIFUNZIONALI / MULTIFUNCTIONAL ROOMS

2 sale open air coperte e pavimentate 600 mq
2 open-air, paved meeting rooms with roof

Dehors / Outdoor area

Parco adiacente di 72.000 mq
Next to a 72,000 m2 park

Vista lato città, tutte a luce naturale
City view, all with natural light

CAMERE DOTAZIONI BUSINESS / BUSINESS ROOMS

Connessione internet wi-fi / Wi-Fi

Linea telefoniche con porta dati RJ45
Telephone line with RJ45 jack

Ampie scrivanie / Large desks

EVENTI SPECIALI, MATRIMONI E RICORRENZE / SPECIALEVENTS, WEDDINGS AND ANNIVERSARIES

Ampia gamma di sale banchetti,
spazi cocktail, allestimenti e soluzioni
personalizzate

A wide range of banqueting rooms,
cocktail party areas, exhibition areas and
customised solutions

SALE | TERRA



DOTAZIONI A DISPOSIZIONE / FACILITIES AVAILABLE

Connessione ad internet wi-fi / Wi-Fi Telefono diretto / Direct phone Proiettore per diapositive / Slide projector
 Amplificazione con microfoni a spillo e a filo / Lapel and wired microphones Lavagna fogli mobili / Flip chart Materiale di cancelleria / Stationery
 Podio e leggìo / Podium and lectern

SERVIZI SU RICHIESTA / SERVICES AVAILABLE ON REQUEST

Traduzione simultanea / Simultaneous translation Registrazione audio/video / Audio-video recording Radiomicrofoni / Wireless microphones
 Assistenza tecnica / Technical assistance Teleconferenza / Teleconferencing Allestimenti e attrezzature particolari / Special set-ups and equipment
 Tv a circuito chiuso / Closed circuit TV Sistemi di proiezione in video e pellicola / Video and film projection systems Impianti audio e luci extra / Extra audio and lighting systems

	Teatro / Theatre		Scuola / Classroom		Tavolo a U / U shape		Tavolo unico / Board room		Banchetti / Banquets		Cocktail / Cocktail		Dimensioni / Dimensions	Altezza / Height	m ² / m ²	Luce / Light
	Standard	Social distancing	Standard	Social distancing	Standard	Social distancing	Standard	Social distancing	Standard	Social distancing	Standard	Social distancing				
Asia (modular)	1200	405	550	292	180	68	190	80	1000	356	-	-	24,50 x 52	3	1236	✓
Asia A	100	48	60	24	35	28	40	32	80	44	120	-	18,50 x 10,30	3	195	✓
Asia B	200	80	80	48	40	32	50	40	130	64	150	-	18,50 x 15,40	3	290	✓
Asia C	200	80	80	48	40	32	50	40	130	64	150	-	18,50 x 15,40	3	290	✓
Asia D	100	48	60	24	35	28	40	32	80	44	120	-	18,50 x 10,30	3	195	✓
Asia A+B	350	195	200	128	80	38	90	50	210	164	260	-	18,50 x 26,00	3	485	✓
Asia C+D	350	195	200	128	80	38	90	50	210	164	260	-	18,50 x 26,00	3	485	✓
Europa (modular)	1200	360	550	256	160	60	170	72	750	324	900	-	46,20 x 24,40	4,20/5,80	1117	✓
Europa A	500	195	310	128	80	38	100	50	400	164	600	-	25,80 x 24,40	4,20/5,80	595	✓
Europa B	400	180	240	92	80	30	100	42	350	132	450	-	20,80 x 24,40	4,20/5,80	495	✓
Africa	450	180	220	116	60	35	80	50	400	164	380	-	24,50 x 25,30	3,40/8,20	624	✓
Living Room	14	8	-	-	-	-	14	6	-	-	-	-	-	-	27	✓
Business Suite	18	12	-	-	-	-	16	8	-	-	-	-	-	-	50	✓

Standard space capacity

Social distancing space capacity



UNA HOTELS
Hotel Expo Fiera Milano



SAMPLE STANDARD
SET UPS



UNA HOTELS
Hotel Expo Fiera Milano



100% SANITIZED



100% SANITIZED



100% SANITIZED



100% SANITIZED



SAMPLE SET UPS
WITH SOCIAL DISTANCING