



diez
HOTEL

Sala de juntas y salones

Tu proyecto, Nuestro reto

Disponemos de una sala de juntas en el piso 1 (Lobby), 5 salones en el piso 2 y un salón en la terraza (H6) para tus eventos corporativos.

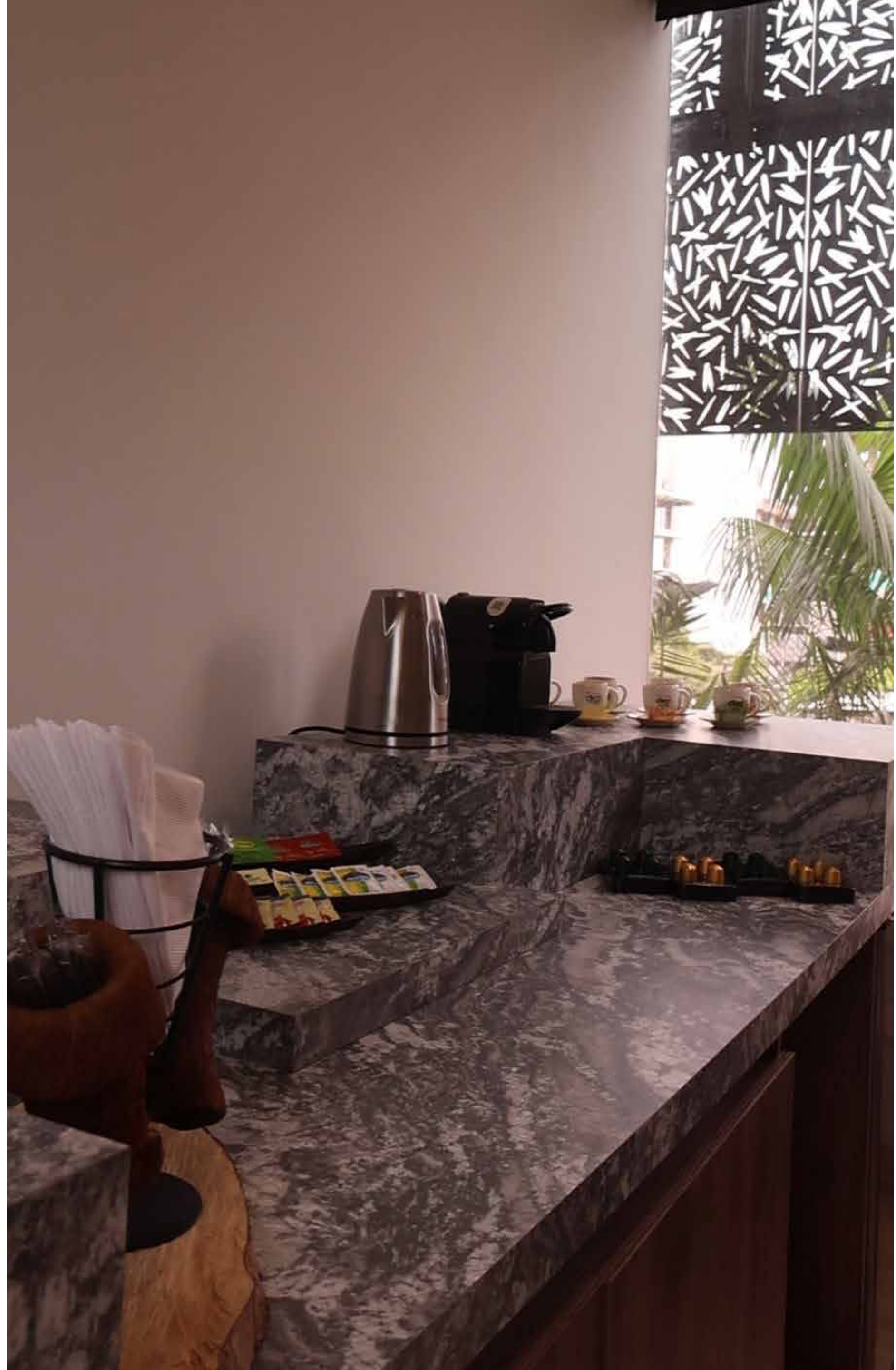
- ❖ Personalización del montaje según tus necesidades.
- ❖ Servicio completo de alimentos y bebidas.
- ❖ Equipamiento audiovisual, incluye una pantalla Interactiva perfecta para streaming, y red exclusiva de internet para garantizar una conectividad óptima.



SALA DE JUNTAS

Nuestra Sala de Juntas está diseñada para ofrecer un entorno profesional y eficiente, perfecto para reuniones ejecutivas y estratégicas. Equipado con tecnología avanzada y comodidades modernas, este espacio asegura un ambiente propicio para la toma de decisiones y la productividad.





SALA DE JUNTAS GUADUALES- CAPACIDAD 14 PERSONAS

DIAMANTE

Incluye

Desayuno americano o
Coffe Break Gourmet a.m

Almuerzo

Coffe Break Gourmet p.m

Estación de Café gourmet

Mesero

Pantalla interactiva

Libretas y lapiceros

4 horas

\$ 1.904.000

8 horas

\$ 2.448.500

ORO

Incluye

Estación de Café
Gourmet

Pantalla interactiva

Libretas y lapiceros

4 horas

\$ 788.700

8 horas

\$ 1.577.400

PLATA

Incluye

Pantalla interactiva

4 horas

\$ 700.000

8 horas

\$ 1.400.000



SALÓN AMAZONAS

El Salón Amazonas envuelve a sus invitados en una experiencia única.

Este espacio es ideal para eventos que buscan un ambiente estimulante, asegurando una impresión duradera.

MONTAJE	PERSONAS
Auditorio	100
Aula	50
Banquete	54
Tipo u	32
Imperial	60







SALÓN ORINOCO

El Salón Orinoco captura la esencia de un espacio abierto y acogedor, ideal para eventos que desean un ambiente auténtico y cálido.

Con su atmósfera amplia y amigable, este salón asegura una experiencia agradable y memorable para todos los participantes.

MONTAJE

PERSONAS

Auditorio

100

Aula

50

Banquete

54

Tipo u

32

Imperial

60







SALÓN PACÍFICO

El Salón Pacífico ofrece un ambiente relajante y sofisticado, perfecto para reuniones que buscan combinar tranquilidad y elegancia.

Este salón proporciona el entorno ideal para eventos que desean proyectar serenidad.

MONTAJE	PERSONAS
Auditorio	130
Aula	60
Banquete	60
Tipo u	34
Imperial	70







SALÓN ANDINO

El Salón Andino proporciona un entorno sofisticado y sereno, ideal para eventos que requieren un toque de distinción y tranquilidad.

Con su diseño, este salón eleva cualquier reunión a un nivel superior, ofreciendo una atmósfera de calma y elegancia.

MONTAJE	PERSONAS
---------	----------

Auditorio	125
-----------	-----

Aula	50
------	----

Banquete	60
----------	----

Tipo u	34
--------	----

Imperial	60
----------	----



diez
HOTEL
CATEGORÍA COLOMBIA

ThinkPad





SALÓN CARIBE

El Salón Caribe ofrece un espacio ideal para eventos que desean destacarse por su energía corporativa.

Este salón es perfecto para crear un entorno dinámico y acogedor, asegurando una experiencia memorable para todos los asistentes.

MONTAJE	PERSONAS
Auditorio	125
Aula	50
Banquete	60
Tipo u	34
Imperial	60





diez
HOTEL
CATEGORÍA COLOMBIA



GRAN AMAZONAS

El gran salón Amazonas es el lugar ideal para eventos de gran formato.

Con su amplio espacio, es perfecto para montar muestras de producto o workshops en su pasillo.

¡Todo lo que necesitas para hacer de tu evento un éxito!

MONTAJE	PERSONAS
---------	----------

Auditorio	430
-----------	-----

Aula	210
------	-----

Banquete	216
----------	-----

Imperial	250
----------	-----







SALÓN CORRALES

El Salón Corrales envuelve a sus invitados en una experiencia única.

Este espacio abierto es ideal para eventos que buscan un ambiente estimulante, asegurando una impresión duradera.

MONTAJE	PERSONAS
Auditorio	80
Aula	23
Banquete	48
Tipo u	26
Imperial	50





¿Qué esperas para reservar?

✉ reservas@diezhotel.com

☎ +57 604 448 1034

☎ +57 313 712 6061

📷 @diezhotelcategoriacolombia

📘 @diezhotelMedellin

🔍 diezhotel.com

diez
HOTEL

