



TITANIC
MARDAN PALACE

KONZEPT

2025



TITANIC HOTELS

Der Beginn des Hotelmanagement-Abenteuers der AYG Group of Companies geht auf das Jahr 1993 zurück. Mit dem "Titanic Deluxe Lara"-Hotel, bei dem das Schiffsthema ergriffen wurde und in Lara ein Ort von Antalya im Jahre 2003 in Betrieb trat, wurden die Grundsteine für die Marke "TITANIC" gelegt.

Mit der Eröffnung des "Titanic Deluxe Lara" Hotels, beschloss die AYG Gruppe in die Hotelbranche zu investieren, den Wachstum zu beschleunigen und mit dem Erfolg dieser neuen Marke und deren Synergie alle seine Hotelanlagen unter der Marke "TITANIC" zu bringen und die zukünftig geplanten Hotels mit diesem Namen zu betreiben.

UNTERMARKEN DER TITANIC HOTELS

Die AYG Gruppe bestimmt die Untermarken und Konzepte der Hotels, die sie unter dem Dach von Titanic Hotels betreibt und in denen sie investiert hat, entsprechend dem Standort und dem physischen Aufbau der Einrichtung.

Die durch Titanic Hotels betriebenen Hotels mit ihrem einzigartigen Servicekonzept, das mit international anerkannten Standards und langjähriger Erfahrung erstellt wurde, werden folgendermaßen klassifiziert.

PALACE HOTELS

Palace Resort - Palace City

DELUXE HOTELS

Deluxe Resort - Deluxe Golf - Deluxe City

BEACH RESORTS

BUSINESS HOTELS - PORT HOTELS - CITY HOTELS - COMFORT HOTELS

GRUNDEIGENSCHAFTEN DER TITANIC HOTELS

Bester Standort in seiner Kategorie,

Professionelles und hochrangiges Hotelmanagement,

Hohe Gästezufriedenheit durch personalisierte Servicebereitstellung,

Erstklassige Materialgarantie bei jeder Ware,

Premium Speise- und Getränkekonzept nach Kategorie,

Führungsvision mit der Qualitäts-, Lebensmittelsicherheits-, Umwelt- und Nachhaltigkeitspolitik, Hohe Priorität der Gästesicherheit und -Gesundheit,

Hohes Umwelt- und Abfallwirtschaftsbewusstsein, Unterstützung und Teilnahme an Sozialprojekten, Energiefreundliche Serviceauffassung,

Hochrangige, ununterbrochene und kostenlose WLAN-Leistung.

UNSER WEG DER NACHHALTIGKEIT

Das Titanic Mardan Palace war eines der ersten Hotels, das vom Global Sustainable Tourism Council (GSTC) akkreditiert wurde.

Das Titanic Mardan Palace hat ein Nachhaltigkeitsmanagementsystem eingeführt, das den Kriterien des Global Sustainable Tourism Council (GSTC) entspricht. Besonderes Augenmerk liegt dabei auf dem kontinuierlichen Schutz der Umwelt und der Natur, der Wahrung der Menschenrechte - einschließlich sozialer und kultureller Werte -, dem Engagement gegen die Ausbeutung von Kindern, dem Schutz der Rechte vulnerabler Gruppen und der Zusammenarbeit mit lokalen Gemeinschaften.

Durch verantwortungsbewusstes Handeln in allen Bereichen, die für einen nachhaltigen Tourismus erforderlich sind, versuchen wir, das Gästeerlebnis zu verbessern, das Bewusstsein bei Mitarbeitern, Gästen und Lieferanten zu schärfen, die Effizienz zu steigern, die Kosten zu senken und das Ökosystem und das Wohlergehen der Menschen zu verbessern. Unsere Investitionspläne für die Hotels zielen darauf ab, die optimalen Standards für eine kontinuierliche Verringerung der Umweltbelastung aufrechtzuerhalten und eine nachhaltige Entwicklung und Wachstum zu fördern.

Wir bitten unsere geschätzten Gäste, uns auf diesem Weg zu begleiten und zu unterstützen.



TITANIC
HOTELS

TÜRKİYE | GERMANY | EGYPT





ALLGEMEINE ANGABEN

Eröffnungsdatum: 2009

Renovierungsdatum: 2019

Kategorie: Palace Resort 5 Sterne

Gesamte Zimmeranzahl: 543

Unternehmen: Günaylar Hotelmanagement Bau Ind. Handes. AŞ. KUNDU ŞUB.

Saison: 12 Monate

Gesamtfläche: 1.37.000 m²

Strand: 10.000 m² (Sand- und Rasenfläche)

Konzept: Palace All Inclusive

Postadresse: Kundu Mah. Yaşar Sobutay Blv. No: 450/1 07110 Aksu / Antalya

Telefon: +90 242 310 41 00

Fax: +90 242 310 41 50

E-Mail-Adresse: mardan.palace@titanic-hotels.com

Webseite: mardanpalace.titanic.com.tr

[f/titanicmardanpalace](#)

[x/titanicmardanp](#)

[i/titanicmardanpalace](#)

[v/titanicmardanpalace](#)

ENTFERNUNG UND ZUFAHRT

Antalya Zentrum: **25 km**

Antalya Flughafen: **15 km**

Kundu: **5 km**

Belek: **15 km**

Cullinan Links Golf Club: **10 km**

Verkehrsmittel: **VIP Transfer, Taxi, Bus**

* Haustiere werden nicht akzeptiert.

* In allen Restaurants des Hotels gilt eine Kleiderordnung.

**Es ist verboten, mit Fahrrädern, Skateboards, Rollschuhen, Hoverboards oder anderen Fahrzeugen in allen Innenbereichen zu fahren und unbemannte Luftfahrzeuge mit Kameras in den offenen Bereichen der Anlage zu benutzen.

*** Titanic Mardan Palace behält sich das Recht, ohne Informationen an 2. und 3. Personen/Institutionen weiterzugeben, Änderungen beim Konzept durchzuführen.

Titanic Mardan Palace befindet sich im Urlaubszentrum Kundu in der Region Kundu/Antalya, das eines der wichtigsten und bekanntesten Destinationen der Welt und der Türkei ist. Das Hotel zählt zu den Luxusmarken der Welt. 20 Minuten vom Internationalen Flughafen Antalya, 15 Minuten vom Stadtzentrum entfernt gelegen, ist es das luxuriöseste Hotel seiner Klasse in der ganzen Welt.

Mit den Innen- und Außenarchitektur, dass die Palastpracht widerspiegelt, mit Kunstwerken geschmückter Dekoration, verschiedenen Konzeptzimmern, Versammlungs- und Galasälen und einzigartigen SPA-Räumen bietet es eine Palast-Atmosphäre und einen Palast-Service und dies ist die bemerkenswerteste und größte Eigenschaft dieses Hotels.

ARCHITEKTUR

Das Titanic Mardan Palace umarmt die weltbekannte Stadt Istanbul mit drei unverwechselbaren architektonischen Designs;

DER LEANDERTURM

Der Leanderturm wurde erstmals in der Frühzeit vom athenischen General Alkibiades erbaut, um die Bewegungen, Ein- und Ausfahrten der persischen Schiffe im Bosphorus zu kontrollieren (408 v. Chr.). Der Turm wurde im Jahr 1110 n. Chr. vom byzantinischen Kaiser Alexius Comnenus mit den Merkmalen einer Burg wieder aufgebaut. Der Leanderturm wurde im Osmanischen Reich mehrfach renoviert, aber die bemerkenswertesten Renovierungen fanden 1509 und 1763 statt. Dank der letzten Bauarbeiten im Jahr 1998 erhielt der Turm sein heutiges Aussehen.

GALATABRÜCKE

Die Galata-Brücke ist die erste bekannte Brücke, die über das Goldene Horn in Istanbul gebaut wurde, und die älteste, die in den Aufzeichnungen zu finden ist. Es wurde im 6. Jahrhundert während der Herrschaft von Justinian dem Großen erbaut. Sultan Beyazit II. forderte Leonardo Da Vinci an, eine weltweit einzigartige Brücke über das Goldene Horn mit einer Länge von 240 m und einer Höhe von 24 m zu entwerfen und zu bauen. Wenn es gebaut worden wäre, wäre es die längste Brücke der Welt gewesen. Unglücklicherweise wurde der Entwurf, der mit einem beeindruckenden künstlerischen Ehrgeiz erstellt wurde, vom Sultan nicht genehmigt. Danach wurde ein anderer bekannter italienischer Künstler, Michelangelo, vom Sultan nach Istanbul eingeladen, um die Brücke zu entwerfen. Allerdings lehnte der berühmte Künstler diese Einladung ab, und die Idee, eine historische Brücke über das Goldene Horn zu bauen, wurde auf das 19.

Das Titanic Mardan Palace Anatolia Gebäude spiegelt die Eigenschaften des berühmten historischen Kuleli-Gebäudes visuell vollständig wider. Das historische Gebäude gehört zum Kuleli-Militärgymnasium, das heute von der Universität Istanbul genutzt wird, und wurde 1845 erbaut. Viele Jahre lang wurde das Gebäude für zahlreiche zivile Zwecke wie Krankenhäuser, Waisenhäuser, Schulen usw. genutzt. Nach dem Zweiten Weltkrieg, im Jahr 1947, kehrte die Militärschule nach Istanbul zurück und diente weiterhin in ihrem heiligen und historischen Haus.

DOLMABAHIÇE-PALAST

Es wurde von Sultan Abdulmecid zwischen 1843 und 1856 im Auftrag des Palastarchitekten Karabet Balyan erbaut und vereint die vielfältigen künstlerischen Merkmale der europäischen Architektur in sich. Die osmanischen Sultane hatten viele Paläste im Laufe der Jahrhunderte. Dennoch wurde der Topkapı-Palast bis zur Fertigstellung des Dolmabahçe-Palastes als offizielle Residenz genutzt.

Die wunderschöne Lobby des Titanic Mardan Palace Dolmabahçe bietet auf einer Fläche von 2800 m² einschließlich der Terrasse mit ihrer unglaublichen Aussicht und einer 21 m hohen gläsernen Decke, die mit wunderschönen traditionellen Motiven aus der osmanischen Dynastie verziert ist, die aus dem Kunsthandwerk des Palastes ausgewählt und mit der Silhouette eingefärbt wurden, eine wahrhaft palastähnliche Atmosphäre.

KONZEPTANMERKUNGEN

Im Sinne der traditionellen Türkischen Gastfreundschaft und basierend auf der jahrelangen Erfahrung der Titanic Hotels wird das Konzept „PALACE ALL INCLUSIVE“ unseres „TITANIC MARDAN PALACE“ Hotels unseren geschätzten Gästen zur Verfügung gestellt.










GÄSTEHINWEISE

- Die Check-in-Zeit ist 14.00 Uhr und die Check-out-Zeit ist 12.00 Uhr. Wir bitten Sie, Ihren Check-out bis 12.00 Uhr abzuschließen, damit wir die Zimmer an unsere Gäste übergeben können, die genau wie Sie pünktlich einchecken werden.
- Für persönliche Hotelreservierung und Check-in muss der Gast über 18 Jahre alt sein und einen gültigen Ausweis vorlegen.
- Alkoholkonsum: Alkohol wird nur an Gäste über 18 Jahren ausgeschenkt. In einigen Fällen kann von den Gästen verlangt werden, dass sie mit einem Lichtbildausweis nachweisen, dass sie über 18 Jahre alt sind.
- Wir bitten Sie, Ihre Wertsachen und Ihr Geld im Safe auf Ihrem Zimmer aufzubewahren, der Ihnen kostenlos zur Verfügung steht. Unser Hotel ist nicht für Wertsachen verantwortlich, die außerhalb des Safes aufbewahrt werden und verloren gehen.
- Wir bitten Sie, im Hinblick auf Gesundheits- und Sicherheitsrisiken, keine Lebensmittel von außerhalb des Hotels mitzubringen und keine Lebensmittel außerhalb der Lebensmittel- und Getränkeeinheiten des Hotels zu nehmen.
- Gemäß dem Gesetz Nr. 4207 zur Vorbeugung von Schäden durch Tabakerzeugnisse ist das Rauchen in unserem Hotel verboten. Wir danken Ihnen für Ihr Verständnis.
- Standort und Zeiten der Dienstleistungen, die das Hotel anbietet, können sich je nach den saisonalen Bedingungen ändern.
- Gefährliche Sportaktivitäten, Wassersportaktivitäten, Bootstouren werden mit Unterschrift und unter der Verantwortung des Benutzers durchgeführt.

BESUCHERZEITEN

Die Gäste des Hotels können zwischen 10.00 und 18.00 Uhr externe Besucher empfangen. Die Gäste des Hotels, die Besucher von außerhalb empfangen, müssen die Guest Assistenten informieren und sich mindestens 2 Stunden vor ihrer Ankunft an der Rezeption anmelden. Bei der Ankunft müssen externe Besucher einen Reisepass oder Personalausweis vorlegen. Die Besucher können sich nur in der Lobby für maximal 30 Minuten mit den Gästen des Hotels treffen. Bei Treffen außerhalb der Lobby und bei mehr als 30 Minuten wird allen Besuchern eine Tagesgebühr berechnet. Die Gäste des Hotels sind immer für ihre Besucher verantwortlich.

EMPFANG / ABSCHIED

-  • Doorman, Valet und Bellboy-Dienste
-  • Kostenloser Parkplatz
-  • Autowaschservice
-  • Sekt, hausgemachte Limonade, frische Säfte, mit Schokolade überzogene Obstpräsentationen als Willkommensleckereie
-  • Erfrischungstuch (Sommerkonzept)
-  • Spezieller Empfang für unsere Gäste mit Handicap
-  • Begrüßung und Check In Begleitung durch einen Guest Assistant

GUEST ASSISTANT CALL CENTER

Unser Guest Assistant Call Center steht 24 Stunden am Tag für unsere Gäste zur Verfügung. Beim Check- In wird die Kontaktnummer unseres Guest Assistant Call Centers mit den Gästen geteilt und nach deren Mobilnummer gefragt. Nach dem Check-In Verfahren erhalten unsere Gäste eine "WILLKOMMENS" Nachricht und einen Hotelinformations-Link. Diese Einheit, die damit beauftragt ist, die Anforderungen und Wünsche unserer Gäste so schnell wie möglich zu erfüllen, macht zugleich regelmäßige Benachrichtigungen, damit unsere Gäste maximal von den Hotelgelegenheiten profitieren können.

GUEST ASSISTANT SERVICE

Guest Assistenten unseres Hotels kümmern sich mit höchster Sorgfalt darum, dass Ihr Aufenthalt von der ersten bis zur letzten Minute rundum perfekt wird. Sie erfüllen Ihre Wünsche, noch bevor Sie diese äußern, und begleiten Sie entsprechend Ihren Erwartungen. Die Guest Assistenten erinnern sich an alle Details, von Ihren Getränkewünschen über die Allergien Ihres Kindes bis hin zu Ihrer Kissenwahl oder Ihrem Lieblingsgericht, und kümmern sich darum, ohne dass Sie diese anfordern müssen.

Für Gäste, die in speziellen Zimmertypen (Pool Duplex Suite, Premium Pool Duplex Suite, Grand Duplex Suite, Royal Duplex Suite, Lake House, Presidential Suite und King Suite) übernachten, wird ein persönlicher Guest Assistant zur Verfügung gestellt. Unsere Gäste können bis zum Abreisetag mit ihrem Guest Assistant in Kontakt treten, um alle Anliegen zu klären.

GÄNGIGE KREDITKARTEN

 Visa

 MasterCard

 Eurocard

 American Express

** Nur bei Verkaufsaktionen über das Call Center können Teilzahlungen durchgeführt werden.

SPRACHEN



Türkisch



Englisch



Deutsch



Russisch

EINKAUFSMÖGLICHKEITEN



Boutique



Supermarkt



Juwelier



Silberschmuck



Optik & Brille



Souvenir



Blumengeschäft



Leder

KOSTENLOSE SERVICES



W-LAN



Game Center



Rollstuhl



Billard



Bowling



**Kinderwagen (Pfand)

KOSTENPFLICHTIGE SERVICES



Autovermietung



Spa & Friseur



Wäsche- und Trockenreinigung



Arzt & Krankenschwester



Cabana



Wasserpfeife



Zimmerservice



Fotograf



Hubschrauberrundflug/Transfer



À La Carte Restaurants



Squash- und Tennisunterricht



Verleih von Squash- und Tennisschlägern



Babysitter



Florist



FLITTERWOCHEN-KONZEPT

Echte Feiern, Echte Freude!

- Je nach Verfügbarkeit des Hotels das beste Zimmer in seiner Kategorie
 - Frische Blumen auf dem Zimmer
- Sekt, Obstteller, Torte und erlesene türkische Desserts am Anreisetag auf dem Zimmer
 - Flitterwochen-Dekoration im Zimmer und VIP- Badeannehmlichkeiten
- An einem gewünschten Tag ein spezielles Frühstück in unserem Mardan Bistro Restaurant
 - Prioritätsrecht bei Reservierungen im A la Carte Restaurant, Tischdekorationen
 - 10 % Rabatt auf die tägliche Nutzung des Cabanas
- Ein Abendessen an einem gewünschten Tag im Italienischen oder im Fisch A'la Carte-Restaurant
 - **20 % Rabatt im AMON SPA
 - ** 20% Rabatt bei A'la Carte Restaurant Reservierungen
- ** Die im Rahmen des Honeymoon-Konzepts gewährten Rabattrechte gelten jeweils nur einmal für jede Unterkunft

AUFENTHALT

CLASSIC ZIMMER

Hauptgebäude | Maximal 2 Erwachsene | 28 m²



Das Classic Zimmer, wo Komfort und Eleganz zusammentreffen, befindet sich im Hauptgebäude und bietet einen komfortablen Schlafplatz für jeden Bedarf, entweder mit einem Doppelbett (1 großes Bett – 1,80x2,00 m) oder zwei Einzelbetten (1,00x2,00 m). Zusätzlich verfügt es über 1 Bad (Badewanne oder Dusche), WC, Schreibtisch, 1 LED-TV, Safe, Minibar und Balkon. Dank seiner gemütlichen und modernen Atmosphäre ist das Classic Zimmer die perfekte Wahl, um sich zu entspannen und Ihren Urlaub zu genießen.

PREMIUM ZIMMER (LAND - TEILWEISE MEER/POOLBLICK)

Hauptgebäude | Maximale Belegung: 3 Erwachsene | 42 – 48 m²



PREMIUM ZIMMER AUF DER EUROPÄISCHEN SEITE



PREMIUM ZIMMER AUF DER ANATOLISCHEN SEITE

Das Premium Zimmer, in dem Komfort und Eleganz zusammentreffen, bietet ein angenehmes Unterkunftserlebnis mit teilweisem Meer-, Land- und Poolblick. Dieses besondere Zimmer befindet sich im Hauptgebäude und ist mit komfortablen und eleganten Details wie einem Schlafzimmer (1 großes Bett – 1,80x2,00 m oder 2 getrennte Betten - 1,00x2,00 m), 1 Badezimmer (Badewanne oder Dusche), WC, Schreibtisch, 1 LED-TV, Safe, Minibar und Balkon ausgestattet.

DELUXE ZIMMER & JACUZZI

Hauptgebäude | Maximale Belegung: 3 Erwachsene | 61 m²



Das Deluxe Zimmer, in dem auffällige Details sorgfältig kombiniert wurden, definiert Luxus neu. Dieses besondere Zimmer im Hauptgebäude bietet ein geräumiges Schlafzimmer (mit einem großen Bett, 2,00x2,00 m), ein Badezimmer im türkischen Hamam-Stil, das mit traditionellen Akzenten gestaltet wurde (mit Jacuzzi und Dusche), WC, einen komfortablen Wohnbereich, Schreibtisch, 1 LED-TV, Safe, Minibar und einen privaten Balkon, um den Gästen ein einzigartiges Erlebnis zu bieten.

FAMILIENZIMMER

Hauptgebäude | Maximal 4 Erwachsene + 1 Baby (0-1,99) | 55 - 60 m²



FAMILIENZIMMER DOLMABAHCÉ



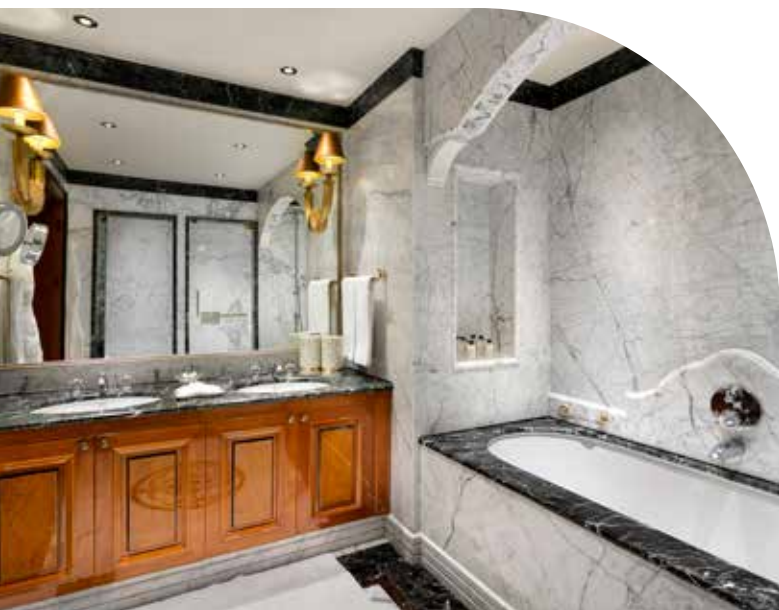
FAMILIENZIMMER EUROPÄISCH

Das Familienzimmer, das auf den Komfort und die Ruhe von Familien ausgerichtet ist, bietet mit seinen großen, funktionalen Räumen in Dolmabahçe und europäischen Optionen ein unvergessliches Unterkunftserlebnis. Diese Zimmer, die sich im Hauptgebäude befinden, bieten dank zweier separater Schlafzimmer, die durch eine Zwischentür verbunden sind, einen komfortablen Zimmer für die Familie. Schlafzimmer 1 hat zwei getrennte Betten (je 1,00x2,00 m), Schlafzimmer 2 hat 1 großes Einzelbett (1,80x2,00 m), 1 Badezimmer (Badewanne und/oder Dusche), WC, Sofa, Schreibtisch, 2 LED-Fernseher, Safe, Minibar und privaten Balkon.

Das Familienzimmer wurde sorgfältig entworfen, damit Sie mit Ihrer Familie Komfort und Eleganz erleben können.

PREMIUM FAMILIENZIMMER

Hauptgebäude | Maximale Belegung: 4 Erwachsene + 1 Kind (2-11,99) 1 Baby (0-1,99) | 70 m²



Das Premium Familienzimmer, das mit dem Komfort und den Bedürfnissen von Familien im Hinterkopf gestaltet wurde, bietet mit seinen großzügigen und luftigen Wohnbereichen ein einzigartiges Übernachtungserlebnis. Dieses besondere Zimmer im Hauptgebäude bietet dank einer Verbindungstür zwischen zwei Schlafzimmern sowohl Privatsphäre als auch eine angenehme Umgebung für die Familienmitglieder. Im ersten Schlafzimmer befinden sich zwei Einzelbetten (jeweils 1,00x2,00 m), im zweiten Schlafzimmer ein großes Einzelbett (2,00 x 2,00 m), ein Badezimmer (mit Badewanne und/oder Dusche), WC, Sofa, Schreibtisch, 2 LED-TVs, Safe, Minibar und ein privater Balkon, um den Gästen ein einzigartiges Erlebnis zu bieten.

* Darüber hinaus sind zwei dieser Zimmertypen als barrierefreie Zimmer konzipiert und bieten einen komfortablen Aufenthalt für Gäste mit besonderen Bedürfnissen.

SUITE-ZIMMER

POOL DUPLEX SUITE SWIM UP

Hauptgebäude | Maximale Belegung: 4 Erwachsene + 1 Kind (2-11,99Jahre) + 1 Baby (0-1,99 Jahre) | 90 m²



Die Pool Duplex Suite Swim-Up ist eine Kombination aus Komfort und Eleganz und besticht durch ihr zweistöckiges Design und ihre private Terrasse mit direktem Zugang zum Pool. Dieses Zimmer ist ideal für Familien und Gäste, die eine geräumige Unterkunft suchen, und bietet mit seinen luxuriösen Details und großzügigen Wohnbereichen ein unvergessliches Erlebnis. Dieses besondere Zimmer befindet sich im Hauptgebäude; Obere Stockwerke: 1 Schlafzimmer (1 großes Einzelbett - 2,00x2,00 m), eigenes Bad (Badewanne und Dusche), WC, 1 LED-Fernseher. Untere Stockwerke: 2 getrennte Betten (je 1,00x2,00 m), eigenes Bad (Dusche), WC, Schreibtisch, 1 LED-Fernseher, Sitzecke, Minibar, Safe und eine 22 m² große Privaterrasse mit direktem Zugang zum Pool, ausgestattet mit einer Sitzgruppe und Liegestühlen für angenehme Momente.

PREMIUM POOL DUPLEX SUITE SWIM UP

Hauptgebäude | Maximale Belegung: 5 Erwachsene + 1 Baby (0-1,99 Jahre) | 110 m²



Die Premium Pool Duplex Suite Swim Up, eine Kombination aus Komfort, Funktionalität und Eleganz, verspricht mit ihrer zweistöckigen Struktur und der privaten Terrasse mit direktem Zugang zum Pool einen unvergesslichen Aufenthalt. Dieses Zimmer ist ideal für Gäste, die eine geräumige Unterkunft suchen, und vereint luxuriöse Details und einen großzügigen Wohnbereich. Dieses besondere Zimmer befindet sich im Hauptgebäude und verfügt über zwei Schlafzimmer im oberen Stockwerk, die durch eine Verbindungstür miteinander verbunden sind: 1. Schlafzimmer (1 großes Einzelbett - 2,00x2,00 m), 2. Schlafzimmer mit zwei getrennten Betten (je 1,00x2,00 m), beide Zimmer haben 2 private Badezimmer. 2 Bäder (Badewanne und/oder Dusche), WC, Schreibtisch, 3 LED-Fernseher, Sitzecke, Minibar, Safe und Balkon. Im unteren Stockwerk befindet sich eine 22 m² große private Terrasse mit Küchenzeile, Minikühlschrank, Mikrowelle, Esstisch und direktem Zugang zum Pool, die mit einer Sitzgruppe und Liegestühlen ausgestattet ist, um Ihre angenehmen Momente zu begleiten.

GRAND DUPLEX SUITE

Hauptgebäude | Maximale Belegung: 5 Erwachsene + 1 Baby (0-1,99 Jahre) | 145 m²



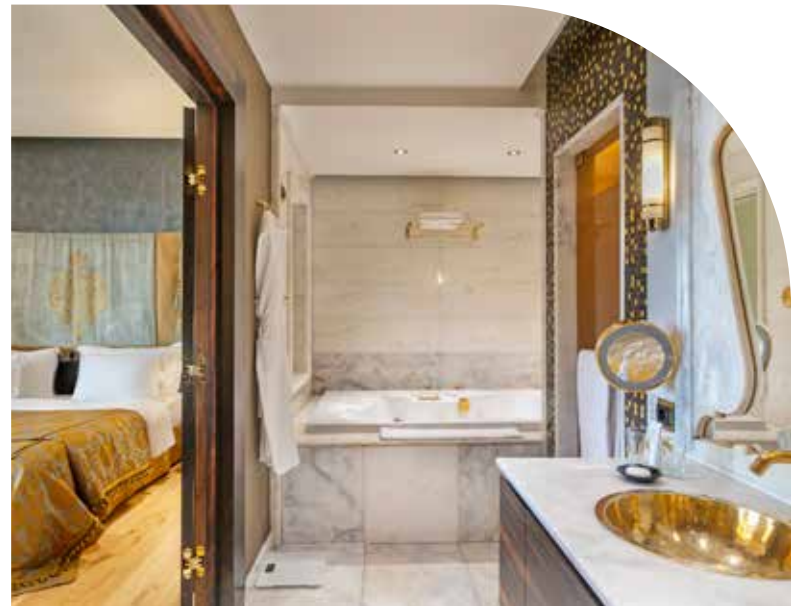
GRAND DUPLEX SUITE EUROPÄISCH



GRAND DUPLEX SUITE EUROPÄISCH



GRAND DUPLEX SUITE ANATOLISCH



GRAND DUPLEX SUITE ANATOLIAN

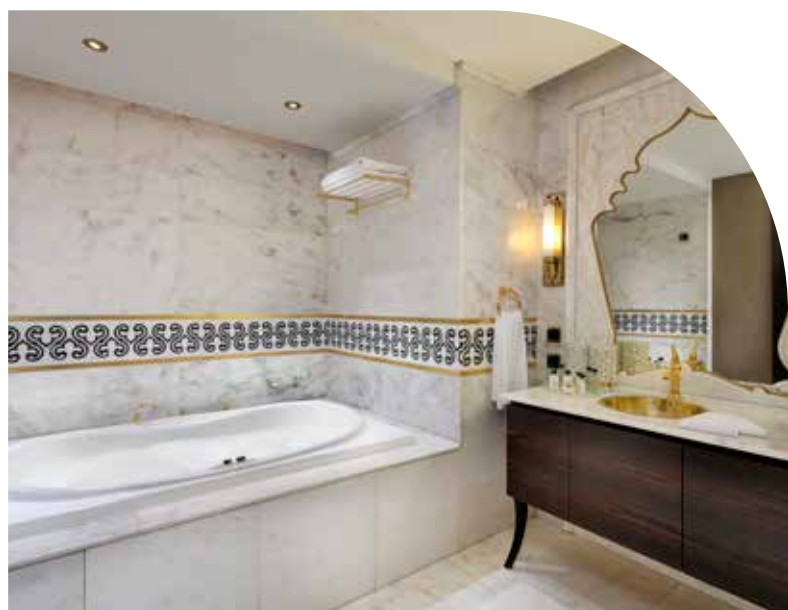
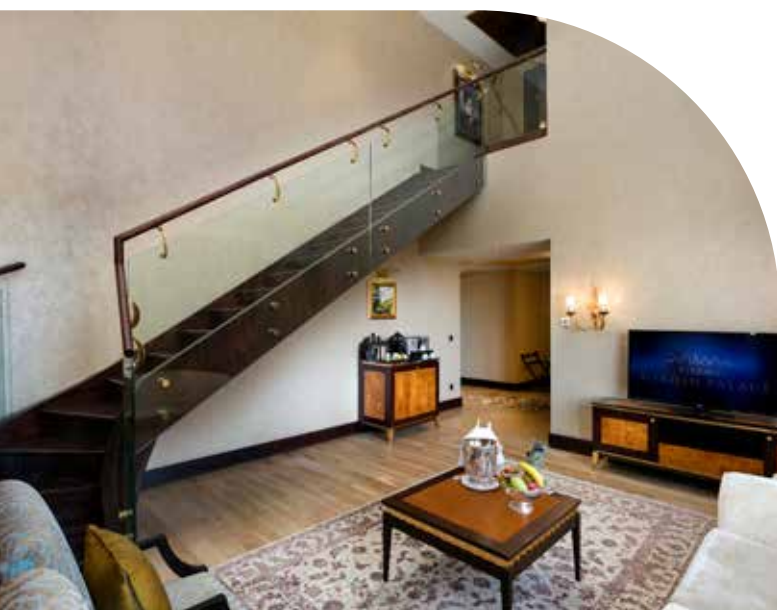
Grand Duplex Suite, befindet sich in der 5. Stockwerk im Hauptgebäude, dieses zweistöckige Zimmer ist sehr geräumig und komfortabel im Design. Das obere Stockwerk des Zimmers ist mit einem Schlafzimmer mit einem großen Einzelbett (2,00x2,00 m), Bad (Jacuzzi und Dusche), WC, 1 LED-TV ausgestattet.

Das Erdgeschoss ist mit zwei separaten Schlafzimmern (je 1,00x2,00 m) ausgestattet. Dieses Stockwerk verfügt ebenfalls über ein Bad (Dusche), WC, Sitzecke, 1 LED-TV, Minibar, Safe und Balkon.

Dieses Zimmerkonzept bietet sowohl im Schlafzimmer als auch im Wohnbereich im Erdgeschoss angenehme Ruhe und Entspannung.

ROYAL DUPLEX SUITE

Hauptgebäude | Maximal 5 Erwachsene + 1 Baby (0-1,99) | 145 m²



Die Royal Duplex Suite ist ein luxuriöses Zimmer im Hauptgebäude, das sich durch seine zweigeschossige Bauweise auszeichnet. Obere Stockwerke: 1 Kingsize-Bett (2,00x2,00 m), WC, Badezimmer mit Jacuzzi, Dusche, türkischem Bad und 1 LED-TV. Das obere Stockwerk bietet den perfekten Raum für Ruhe und Entspannung.

Erdgeschoss: Es gibt ein Schlafzimmer mit einem Doppelbett (1,00x2,00 m). Außerdem verfügt dieses Zimmer über ein Bad, WC, Dusche, Bad mit Whirlpool, Wohnzimmer, Schreibtisch, 1 LED-Fernseher, Minibar, Safe, Liegestuhl, Pavillon und private Terrasse mit Jacuzzi. Diese private Terrasse ist der perfekte Platz, um die Natur zu genießen und im Jacuzzi zu entspannen.

Dieser luxuriöse Entwurf optimiert die beiden Etagen für unterschiedliche Bedürfnisse und bietet sowohl Entspannung als auch Unterhaltung.

LAKE HOUSE

Seehäuser | Maximale Belegung: 5 Erwachsene + 1 Kind (2-11,99 Jahre) + 1 Baby (0-1,99 Jahre) | 170 m²



Das Lake House ist ein Zimmertyp zwischen dem Hauptgebäude und dem Meer, in privater Lage im Garten. Dieses luxuriöse Zimmer bietet einen komfortablen und geräumigen Wohnbereich und umfasst insgesamt 2 Schlafzimmer, 2 Bäder und 1 Wohnbereich. Großes Schlafzimmer: Verfügt über 1 großes Einzelbett (1,80x2,00 m). Außerdem verfügt das Zimmer über ein WC, eine Dusche in Form eines türkischen Bades, ein Badezimmer mit Jacuzzi, 1 LED-TV und eine Minibar. Dieses Zimmer bietet einen sehr komfortablen Raum für Entspannung und Erholung. Anderes Schlafzimmer: Verfügt über 2 Einzelbetten (je 1,00x2,00 m). Außerdem verfügt das Zimmer über ein Bad, WC, Dusche im Stil eines türkischen Bades, Bad mit Jacuzzi, 1 LED-Fernseher. Auch dieses Schlafzimmer ist komfortabel eingerichtet. Es hat einen geräumigen und stilvollen Wohnbereiche. Hier befindet sich eine Sitzgruppe, bestehend aus zwei separaten Lounges, ein großer Esstisch, ein Schreibtisch, 1 LED-TV, eine Minibar und ein Safe. Dieser Bereich bietet eine Umgebung, in der Sie bequem entspannen, essen und arbeiten können.

Ausschließlich für die Gäste des Lake House gibt es auch einen privaten Swimmingpool, eine Bar (in der Sommersaison) und eine Liegewiese an der Vorderseite. Dieser Bereich ist nur für die Gäste des Lake House zugänglich und ermöglicht ein privates und ruhiges Erlebnis.

PRESIDENTIAL SUITE

Hauptgebäude | Maximale Belegung: 5 Erwachsene + 1 Kind (2-11,99 Jahre) + 1 Baby (0-1,99 Jahre) 220 m²



Die Presidential Suite befindet sich im Hauptgebäude und bietet eine luxuriöse und geräumige Unterkunft. Diese Suite besticht durch ihre Eleganz und Komfort und umfasst insgesamt 2 Schlafzimmer, 2 Badezimmer und 1 Wohnbereiche. Großes Schlafzimmer: Ein großes Einzelbett (2,00x2,00 m). Es gibt auch ein komfortables Badezimmer, WC, Dusche, Jacuzzi-Bad, 1 LED-TV und eine Minibar. Das Elternschlafzimmer bietet eine perfekte Umgebung für Entspannung und Erholung. Anderes Schlafzimmer: Zwei Einzelbetten (jeweils 1,00x2,00 m). Auch hier finden Sie ein Bad, WC, Dusche, Bad mit Jacuzzi und 1 LED-TV. Der Wohnbereich ist mit einer speziell gestalteten Sitzcke ausgestattet und verfügt außerdem über einen großen Esstisch, einen Schreibtisch, eine Minibar, einen Safe und 1 LED-TV. Dieser Bereich bietet eine weite und komfortable Umgebung zum Entspannen oder Arbeiten. Die Presidential Suite ist mit einer eigenen privaten Terrasse ausgestattet. Auf der Terrasse gibt es eine Liegewiese, Liegestühle, eine Cabana und einen Jacuzzi-Bereich. Die Terrasse ist der ideale Ort, um sich im Freien zu entspannen und angenehme Stunden zu verbringen.

Es bietet eine exzellente Option für Gäste, die einen luxuriösen und komfortablen Urlaub erleben möchten. Die Innen- und Außenanlagen sind so gestaltet, dass sie allen Ansprüchen gerecht werden.

KING SUITE

Hauptgebäude | Maximale Belegung: 5 Erwachsene + 1 Kind (0-11,99 Jahre) + 1 Baby (0-1,99 Jahre) 600 m²



Die King Suite ist eine Suite von außergewöhnlichem Luxus und Geräumigkeit, die sich im 8. Stockwerk des Hauptgebäudes. Es bietet ein einzigartiges Erlebnis mit 2 privaten Terrassen von insgesamt 600 m², 115 m² und 80 m², jede mit unterschiedlichen Meer-, Pool- und Waldblicken. Wohnzimmer: Verfügt über eine Sitzgruppe mit modernem und stilvollem Design, einen großen Esstisch, einen Schreibtisch, eine Minibar in speziellem Holzdesign und ein spezielles Soundsystem. Außerdem gibt es 1 LED-Fernseher. Das Wohnzimmer bietet einen geräumigen und komfortablen Raum zum Entspannen und zur Unterhaltung der Gäste. Großes Schlafzimmer: 2,00x2,00 m mit großem Bett, Ankleidezimmer, Sitzecke, LED-TV, Minibar und einem kleinen Wellnessbereich. Es bietet eine entspannende Atmosphäre mit Sauna, 2 Duschen, Toilette und Bidet. Zweites Schlafzimmer: 2,00x2,00 m mit einem Bett, Bad, Sitzecke, Safe, Minibar und LED-TV. Kinosaal und Unterhaltungsbereich: Außerdem verfügt die Suite über einen Kinosaal und Unterhaltungsmöglichkeiten wie eine PlayStation, um den Gästen eine angenehme Zeit zu ermöglichen. Arbeitszimmer: Es gibt auch ein Arbeitszimmer, das als privates Zimmer für die Arbeit gedacht ist. Küche: Mit einer modernen und gut ausgestatteten Küche wird ein komfortabler Lebensraum für längere Aufenthalte geschaffen. Private Terrassen: Die King Suite verfügt über 2 eigene Terrassen. Jede der Terrassen bietet eine andere Aussicht und ist mit einer Liegewiese, Liegestühlen, eine Cabana und einem Jacuzzi-Bereich ausgestattet. Diese Terrassen bieten die perfekte Umgebung, um die Natur zu genießen und besondere Momente zu erleben.

Die King Suite bietet mit ihrer unvergleichlichen Aussicht, den luxuriösen Annehmlichkeiten und dem großzügigen Platzangebot ein außergewöhnliches Übernachtungserlebnis für ganz besondere Gäste. Sie kombiniert Komfort und Eleganz sowohl im Innen- als auch im Außenbereich.



UNSERE DIENSTLEISTUNGEN ZIMMERTYPEN

Dienstleistungen	Classic Zimmer	Premium Zimmer	Deluxe Zimmer & Jacuzzi	Familienzimmer	Premium Familienzimmer
Guest Assistant Call Center Service (Kontaktservice über WhatsApp)	X	X	X	X	X
Large Minibar	X	X	X	X	X
Kissen-Menü (5 Typen)	X	X	X	X	X
Wasserkocher und Tee-Kaffee-Set	X	X	X	X	X

UNSERE DIENSTLEISTUNGEN SUITE-ZIMMERTYPEN

Dienstleistungen	Pool Duplex Suite Swim Up	Premium Pool Duplex Suite Swim Up	Grand Duplex Suite	Royal Duplex Suite	Lake House	Presidential Suite	King Suite
VIP-Flughafentransfer (bei min. 7 Nächte-Aufenthalten)				✓	**	✓	✓
CIP-Terminal-Benutzung (bei min. 7 Nächte-Aufenthalten)						✓	✓
Express Check-in				✓	✓	✓	✓
Blumenstrauß				✓	✓	✓	✓
Turn Down-Service am Abend				✓	✓	✓	✓
Guest Assistant Service	✓	✓	✓	✓	✓	✓	✓
Guest Assistant Call Center Service (Kontaktservice über WhatsApp)	✓	✓	✓	✓	✓	✓	✓
Spezieller Butler-Service							✓
Kostenloses Room-Service				✓		✓	✓
VIP-Set Up am Check-in-Tag	✓	✓	✓	✓	✓	✓	✓
XL-Minibar	✓	✓	✓	✓	✓	✓	✓
Kissen-Menü (5 Typen)	✓	✓	✓	✓	✓	✓	✓
Cabana				✓		✓	✓
Wäsche und Bügeldienst						✓	✓
Schiller Tea & Kaffee Set	✓	✓	✓	✓	✓	✓	✓
Chivas Regal 12, Wodka, Rotwein, Sekt				✓	✓	✓	✓

** Der VIP-Flughafentransfer (Mindestaufenthalt von 7 Nächten oder mehr) gilt nur für Buchungen, die über das Titanic Web und das Call Center vorgenommen werden.

EIGENSCHAFTEN NACH ZIMMERTYPEN

Zimmertypen Eigenschaften	Classic Zimmer	Premium Zimmer	Deluxe Zimmer & Jacuzzi	Familienzimmer	Premium Familienzimmer	Pool Duplex Suite Swim Up	Premium Pool Duplex Suite Swim Up	Grand Duplex Suite	Royal Duplex Suite	Lake House	Presidential Suite	King Suite
Bademantel und Pantoffeln	✓	✓	✓	✓	✓	✓	✓	✓	✓	✓	✓	✓
Waage	✓	✓	✓	✓	✓	✓	✓	✓	✓	✓	✓	✓
Salon							✓		✓	✓	✓	✓
Einzelbadezimmer	✓	✓	✓	✓								
2 + Badezimmer					✓	✓	✓	✓	✓	✓	✓	✓
Hygieneset für Damen	✓	✓	✓	✓	✓	✓	✓	✓	✓	✓	✓	✓
Hygieneset für Herre	✓	✓	✓	✓	✓	✓	✓	✓	✓	✓	✓	✓
Rasier-/Schminkspiegel	✓	✓	✓	✓	✓	✓	✓	✓	✓	✓	✓	✓
Haartrockner	✓	✓	✓	✓	✓	✓	✓	✓	✓	✓	✓	✓
Duschkabine	✓	✓	✓	✓	✓	✓	✓	✓	✓	✓	✓	✓
Whirlpool			✓					✓	✓	✓	✓	✓
Digitales Safe	✓	✓	✓	✓	✓	✓	✓	✓	✓	✓	✓	✓
W-LAN Internet	✓	✓	✓	✓	✓	✓	✓	✓	✓	✓	✓	✓
Durchwahl-Telefon	✓	✓	✓	✓	✓	✓	✓	✓	✓	✓	✓	✓
LCD Smart TV	✓	✓	✓	✓	✓	✓	✓	✓	✓	✓	✓	✓
Klimaanlage	✓	✓	✓	✓	✓	✓	✓	✓	✓	✓	✓	✓
Tisch-Sessel auf dem Balkon	✓	✓	✓	✓	✓	✓	✓	✓	✓	✓	✓	✓
Liegestuhl-Schirm auf der Terrasse						✓	✓		✓	✓	✓	✓
Cabana auf der Terrasse									✓		✓	
Whirlpool auf der Terrasse									✓		✓	✓



SPEISEN UND GETRÄNKE

ALLGEMEINE ANGABEN ÜBER DAS PALACE ALL INCLUSIVE-SPEISEN UND GETRÄNKE KONZEPT

Hohe Hygienestandards in allen Service Bereichen

Austüchtig frischen Waren hergestellte Sorten in allen Einheiten

Getränke Service in Originalpackung in allen Bars

Alerjen gıda talebi olan misafirlere özel yiyecek servisi

Spezieller Speise-Service nach Wunsch für Gäste mit Allergien

Speise-Service nach Wunsch für Gäste, die für ihre Kinder spezielle Gerichte ersuchen

Getränkesservice an den Liegestühlen am Pool

Pâtisserie

Snack Restaurant

Mardan Bistro

Benutzung von Originalmarken bei allen Speisen und Getränken

Carte D'or / Hausgemachte Eissorten

Premium alkoholfreie und alkoholische Getränke

Getränkesservice an den Liegestühlen am Strand durch einen QR-Code

HAUPTRESTAURANT

Empfang an der Tür

Große und geräumige offene/ geschlossene Sitzbereiche

Vegan und Diät Speisen

Frisch gepresster Orangensaft und Detoxgetränke Service beim Frühstück

Warme-kalte Getränke-Service an den Tisch beim Frühstück

Spätfrühstück-Service

Backwaren-Service aus dem Ofen zu allen Mahlzeiten

Pide-Sorten aus dem Ofen zum Mittags- und Abendessen

Sofortiges und frische Zubereitung der warmen und kalten Mahlzeiten

Zu allen Mahlzeitengegrilltes Fleisch, Fisch und Hühnchen Service

Frisches Käse- und Delikatessenbuffet zu allen Mahlzeiten

Premium lokale und internationale alkoholfreie und alkoholische Getränk

Kinderbuffet



SNACK-RESTAURANTS

Empfang an der Tür

Auswahlmöglichkeit aus dem reichhaltigen Snackmenü

Bedienung am Tisch

Pide und Pizza Sorte

Döner, Hamburger, Grillsorten

Premium lokale und internationale alkoholfreie und alkoholische Getränke

PATISSERIE

Vielfältige Patisserie Vitrine mit reichhaltigem Sortiment

Täglich frische Produkte mit hochwertigen Zutaten

Bedienung am Tisch und Selbstbedienung

Warme und kalte alkoholfrei Getränke von guter Qualität

À LA CARTE RESTAURANT

Reservierung pflichtig

Service Gebühr werden erhoben

Empfang an der Tür und Begleitung zum Tisch

Passende Atmosphäre und Dekoration zum Thema

Lokale und internationale alkoholfreie und alkoholische Getränke des oberen Segments

- Sehr geehrter Gast, wir bitten Sie, zu den Abendessen in angemessener Kleidung zu erscheinen. Wir möchten Sie daran erinnern, dass Gäste, die mit unangemessener Kleidung wie Shorts, T-Shirts mit Trägern, Hausschuhen usw. kommen, nicht ins Restaurant gelassen werden und danken Ihnen im Voraus für Ihr Verständnis.
- Die Öffnungs- und Schließzeiten der Lebensmittel- und Getränkeeinheiten werden unter Berücksichtigung der Sommersaison und der Hotelbelegung festgelegt. Im Winter ändern sich die Anzahl sowie die Öffnungs- und Schließungszeiten der Lebensmittel- und Getränkeeinheiten.



ÖFFNUNGSZEITEN DER SPEISE UND GETRÄNKEEINHEITEN SPEISEEINHEITEN SOMMERSAISON

Restaurant	Service	Öffnungszeiten	Konzept
Bosphorus Dining	Offenes Buffet	08.00 - 11.00 12.30 - 14.30 19.00 - 21.30	Palace All Inclusive
Mardan Bistro	À La Carte	24 Stunden	Palace All Inclusive
Stella's Snack	Snack Bar	12.30 - 16.00	Palace All Inclusive
Sapore Italian Lunch	Snack Bar	12.30 - 16.00	Palace All Inclusive
Dolmabahçe Patisserie	Pastane	13.00 - 20.00	Palace All Inclusive
Caprice Patisserie	Pastane	12.30 - 18.00	Palace All Inclusive
Ice Cream Bar	Pastane	12.30 - 18.00	Palace All Inclusive
Waffle (Caprice Patisserie)	Pastane	12.30 - 18.00	Palace All Inclusive
Fruit Bar	Snack Bar	12.30 - 18.00	Palace All Inclusive
Beef Grill Club	À La Carte	19.00 - 21.30	Extra
Sakura Asian Cuisine / Teppanyaki	À La Carte	19.00 - 21.30	Extra
Aqua Marine	À La Carte	19.00 - 21.30	Extra
Pascarella Italian Cuisine	À La Carte	19.00 - 21.30	Extra
Yamas	À La Carte	19.00 - 21.30	Extra

WINTERSAISON

Restaurant	Service	Öffnungszeiten	Konzept
Bosphorus Dining	Offenes Buffet	08.00 - 11.00 12.30 - 14.30 18.30 - 21.00	Palace All Inclusive
Mardan Bistro	À La Carte	24 Stunden	Palace All Inclusive
Dolmabahçe Patisserie	Pastane	13.00 - 20.00	Palace All Inclusive
Sapore Italian Lunch	Snack Bar	12.30 - 16.00	Palace All Inclusive
Fruit Bar	Snack Bar	12.30 - 16.00	Palace All Inclusive
Beef Grill Club	À La Carte	18.30 - 21.00	Extra
Aqua Marine	À La Carte	18.30 - 21.00	Extra
Pascarella Italian Cuisine	À La Carte	18.30 - 21.00	Extra



BARS

SOMMERSAISON

Bar	Form	Öffnungszeiten	Konzept
Pool Bar	Bar	09.00 - 18.00	Palace All Inclusive
Hürrem Lobby Bar	Bar	24 Stunden	Palace All Inclusive
Mykonos Beach Club	Club	09.00 - 19.00 22.30 - 01.00	Palace All Inclusive
Schiller Coffee & Bar	Cafe	09.00 - 18.00	Palace All Inclusive
Leonardo Bridge Pool Bars	Bar	10.00 - 18.00	Palace All Inclusive
Scorpion Bar	Bar	09.00 - 18.00	Palace All Inclusive
Lake Houses Bar	Bar	10.00 - 18.00	Palace All Inclusive
Vitamin Bar	Bar	09.00 - 20.00	Palace All Inclusive
Spa Vip Bar (Detox Bar)	Bar	09.00 - 20.00	Palace All Inclusive
Indoor Pool Bar	Bar	09.00 - 20.00	Palace All Inclusive
Lounge Bar	Bar	13.00 - 00.00	Palace All Inclusive
Bebek Garden Cafe & Bar	Bar	16.00 - 00.00	Palace All Inclusive
Nevizade Square Bar	Bar	21.00 - 23.00	Palace All Inclusive
Tower Roof Bar	Bar	20.00 - 00.00	Extra
Secret Terrace Bar	Bar		Extra / Spezielle Organisation
Weinkeller	Keller		Extra / Spezielle Organisation

WINTERSAISON

Bar	Form	Öffnungszeiten	Konzept
Hürrem Lobby Bar	Bar	24 Stunden	Palace All Inclusive
Vitamin Bar	Bar	09.00 - 20.00	Palace All Inclusive
Indoor Pool Bar	Bar	09.00 - 20.00	Palace All Inclusive
Monkey Night Club	Club	23.00 - 01.00	Palace All Inclusive
Lounge Bar	Bar	10.00 - 00.00	Palace All Inclusive
Mykonos Beach Club	Club	09.00 - 16.00	Palace All Inclusive
Bebek Garden Cafe & Bar	Bar	10.00 - 00.00	Palace All Inclusive (Wasserpfeife Extra)
Weinkeller	Keller		Extra / Spezielle Organisation

PALACE ALL INCLUSIVE GETRÄNKEKONZEPT

SOMMERSAISON

Whiskies: **Chivas Regal 18 YO, Jameson Black Barrel, Chivas Regal 12 YO, Gentleman Jack, Jack Daniel's, J. Walker Gold Label, J. Walker Black Label, Glenfiddich, The Singleton, Ballanlittines, The Glenlivet, JB Rare, Jim Beam, Talisker, Monkey Shoulder

Vodkas: **Grey Goose, Belvedere, Finland Vodka, Ketel One, Absolut, Smirnoff

Gins: Beefeater, Tanqueray Gin, **Hendrick's Gin, Gordon's Gin, Bombay, Sapphire, Malfy

Rume: Captain Morgan Gold, Captain Morgan White, Havana Club Anos 3, Havana Club Anos 7, Bacardi

Tequilas: Olmeca Gold, Olmeca Blanco, **Volcan Tequila

Cognacs: Cognac VSOP, Cognac VS, Sorau Brendy, Metaxa 7*

Apperative: Yeni Rakı Yeni Seri, Yeni Rakı Tekirdağ, Beylerbeyi Göbek, Efe Yeşil, Efe Tekirdağ Gold, Tekirdağ No:10, Martini Bianco, Martini Rosso, Martini Extra Dry, Aperitivo Bitter, Lemoncello, Uzo Orange Sec

Biere: Efes Pilsen, Miller / Beck's, Guinness, Corona, Heineken, Budweiser

Liquoren: Kahlua, Sambuca, Malibu, Tia Maria, Safari, Fernet Branca, Bailey's Disaronno, Jagermeister, Archer's, Skinos Mastiha, Cardinal Melon, Grappa

**Wird in der Hürrem Lobby Bar serviert.

WINTERSAISON

Whiskies: Chivas Regal 12 YO, Gentleman Jack, Glenfiddich, Ballantines, J. Walker Black Label, Black Label, The Singleton, Dubliner, Jameson Black, Barrel, Jim Beam, Jack Daniel's, Jameson

Vodkas: Gilbey's, Smirnoff, Absolut

Gins: Tanqueray Gin, Gordon's, Bombay Sapphire, Beefeater

Rume: Captain Morgan Gold, Captain Morgan White, Havana Club Anos 3, Havana Club Anos 7, Bacardi

Tequilas: Olmeca Blanco, Olmeca Gold

Cognacs: Cognac VS, Metaxa, Sorau Brendy

Apperative: Yeni Rakı Yeni Seri, Yeni Rakı Tekirdağ, Beylerbeyi Göbek, Efe Yeşil Efe, Tekirdağ Gold, Martini Bianco, Martini Rosso, Martini Extra Dry, Aperitivo Bitter, Lemoncello, Uzo, Orange Sec

Biere: Efes Pilsen, Miller, Beck's

Liquoren: Kahlua Sambuca, Malibu, Tia Maria, Safari, Fernet Branca, Bailey's Disaronno, Jagermeister, Archer's, Skinos Mastiha, Cardinal Melon, Grappa

- In Restaurants und Bars wird kein Alkohol an Personen unter 18 Jahren serviert.
- Im Falle, dass unsere Gäste Alkohol in einem Ausmaß trinken, dass sie sich selbst schaden könnten, behält sich das Hotel das Recht vor, keinen Alkohol zu servieren, auch wenn die Gebühr bezahlt wurde.

PALACE ALL INCLUSIVE MINIBAR CONCEPT

*Für die Bequemlichkeit unserer Gäste wird die
aufgefüllt.*

SOMMERSAISON

Large Minibar: 2 Efes 25 cl., 2 Coca Cola, 2 Ice Tea Pfirsich / Zitrone, 1 Coca Cola Zero, 1 Fanta, 1 Sprite, 4 Flaschen Wasser, 3 Fruchtsäfte, 2 Mineralwasser, 1 Kakaomilch, 1 Milch, 1 Schokoriegel, 1 Eti Form Kekes, 1 Pringles, 1 Snickers, gemischte Knabbereien

X Large Minibar: 2 Miller, 2 Efes 25 cl, Weiss Wein (75 cl.), 2 Coca-Cola, 2 Ice Tea Pfirsich / Zitrone, 1 Coca Cola Zero, 1 Fanta, 1 Sprite, 4 Flaschen Wasser, 3 Fruchtsäfte, 2 Mineralwasser, 1 Kakaomilch, 1 Milch, 1 Salzstangen, 1 Eti Form Kekes, 1 Cipso, 1 Snickers, 1 Mc Vites Kekes, 1 M&M, gemischte Knabbereien

WINTERSAISON

Large Minibar: 2 2 Efes 25 cl., 1 Coca Cola, 2 Ice Tea Pfirsich / Zitrone, 1 Coca Cola Zero, 1 Fanta, 1 Sprite, 4 Flaschen Wasser, 2 Fruchtsäfte, 2 Mineralwasser, 1 Kakaomilch, 1 Milch, 1 Schokoriegel, 1 Salzstangen, 1 Cipso, gemischte Knabbereien

X Large Minibar: 2 Miller, 2 Efes 25 cl, 2 Coca Cola, 2 Ice Tea Pfirsich / Zitrone, 1 Coca Cola Zero, 1 Fanta, 1 Sprite, 4 Flaschen Wasser, 2 Fruchtsäfte, 2 Mineralwasser, 1 Kakaomilch, 1 Milch, 1 Salzstangen, 1 Eti Form Kekes, 1 Cipso, 1 Snickers, 1 Mc Vites Kekes, gemischte Knabbereien



POOLS

Bei allen Wetterbedingungen bieten die eleganten, unterschiedlich großen und technologisch ausgestatteten Innen- und Außenpools ein komfortables Schwimmerlebnis, das durch ihre exklusive Gestaltung und fortschrittliche Technologie ermöglicht wird.

In beiden Pools wird besonders auf Hygiene und Sicherheit geachtet. Die Einrichtungen, die auf die Bedürfnisse der Besucher abgestimmt sind, maximieren den Schwimmgenuss.

SOMMERSAISON

Pool	Länge	Breite	Tiefe	Fläche m ²
Hauptpool	264 m	60 m	1,4 m	9.700 m ²
Gesamtsumme der 6 Pools im Lake House-Bereich			1,4 m	1.200 m ²
Aquapark (Entsteht aus 6 sicheren Rutschen mit verschiedenen Eigenschaften für Kinder)	37 m	32 m	25 cm	1.184 m ²

WINTERSAISON

Pool	Länge	Breite	Tiefe	Fläche m ²
Beheizter Innenpool	35 m	15 m	1,4 m	470 m ²
Beheizter Außenpool	24 m	9 m	1,4 m	210 m ²



STRAND

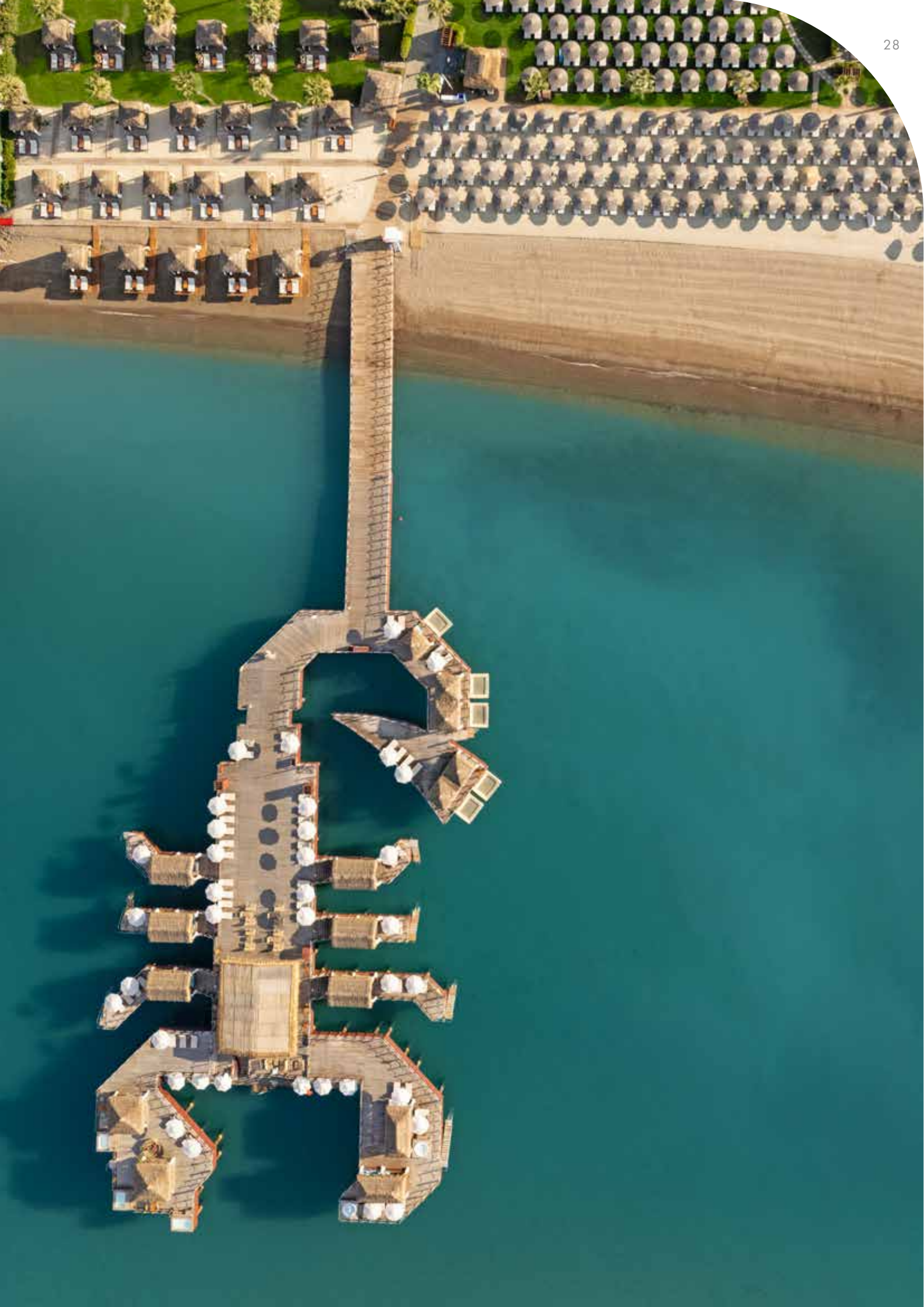
Besonderer weißer Sandstrand und Steg

Der private weiße Sandstrand und der Steg bieten ein einzigartiges Meereselebnis. Das tiefe Blau des Meeres und das reine Weiß des Strandes vereinen sich in perfekter Harmonie und schaffen eine friedliche Atmosphäre. In einer ruhigen Atmosphäre vereinen sich das tiefe Blau des Meeres und das reine Weiß des Strandes in perfekter Harmonie.

Der feine weiße Sand am Strand bietet eine perfekte Umgebung für diejenigen, die einen bequemen Spaziergang machen und die Sonne sowie die visuelle Ästhetik genießen möchten.

Der Steg wurde eigens für den Strand entworfen und bietet den Gästen die Möglichkeit, das Meer in all seinen Facetten zu erkunden. Dieses elegante Design verleiht dem Strand eine ästhetische Note und ermöglicht den Gästen eine einzigartige Erfahrung am Treffpunkt mit dem Meer.







AMON SPA

Vergessen Sie die Zeit, umarmen Sie die Ruhe. Entspannen Sie sich mit der beruhigenden Berührung des Wassers

AMON SPA, das vom weltberühmten KLAFS My Sauna & Spa konzipiert wurde, ist auf 7.500 m² Fläche aufgebaut. Im Zentrum, das über die letzten Trends des Sektors verfügt, sind die einzigartigsten Saunas und Dampfräume der Türkei vorhanden.

VIP SPA

Spezialbereich auf einer Fläche von 800m²

Mardan Suite

WVIP-Bar, Becken, Whirlpool, Hamam und warmer Bereich, Sauna, Dampfraum, Entspannungsbereiche für Fußduschen, Schlafzimmer, Umkleieräume, Esszimmer, Sitzgruppe mit Kamin, TV, Pflegeraum

Rote Suite

Sauna für 2 Personen, Dampfraum, Whirlpool, TV, Entspannungsbett & Pflegebereich

Blaue Suite

Sauna für 2 Personen, Dampfraum, Whirlpool, TV, Pflegebett

Privatbereich

Istunerspezieller Anwendungsbereich. Insgesamt 34 Pflegeräume; davon 8 Massageräume, 8 Räume Beauty ((LPG Pressotherapy, Vacustyler, Sonostyler, SPM); 8 Räume (Therapie-Becken, Balneo-Therapieraum, Jet-Duschraum, Affusion-Duschraum, Körperpflegeraum mit 2 Betten); 9 Pflegeräume und 1 Solarium

Wet Areas

Ist im allgemeinen Nutzbereich (warme Steine, Kaminraum, Entspannungsbereich mit Aromatherapie-Eigenschaft, 3 Saunas, 1 Dampfraum, 1 Hamam, 1 Salz Raum) kostenlos verfügbar.

Sauna-Bereich

Saunas (110 °C Russische Sauna, 90°C finnische Sauna, 65°C Bio- Sauna); 2 Dampfräume

Fußdusche, Entspannungsbereich

Türkisches Bad, spezielle Pflegeräume

Tropic lauwarmer, aromatisch duftender und Icy kalte Duschen

Hydrotherapy, Affusion Therapie, Jet-Dusche

Hallenbecken und Kinderbecken, beheiztes Becken im Außenbereich

Vitamin & Detox Bar

Schönheitszentrum, Körperpflegezentrum

Kostenlos: Warme Steine Betten, Kaminraum, Entspannungsbereich mit Aromatherapie-Eigenschaft, 3 Saunas, 3 Dampfräume, 1 Hamam, 1 Salz Raum, Fußdusche, Türkisches Bad

Kostenpflichtig: VIP SPA, SPA Suits, Massagen und Therapien, Haut- und Körperpflegen, Hamam-Services



TINI KIDS CLUB

In einer Umgebung, die mit speziellen Bereichen und Aktivitäten für Spiel und Bildung für Kinder aller Altersgruppen ausgestattet ist und so gestaltet wurde, dass sie einen Urlaub unabhängig von der Familie ermöglichen, können Kinder ein unterhaltsames und lehrreiches Erlebnis haben. Der Kinderclub bietet altersgerechte Aktivitäten, kreative Workshops und sichere Spielbereiche, die unter der Anleitung professioneller Trainer organisiert werden und sowohl die körperliche als auch die geistige Entwicklung der Kinder fördern. Darüber hinaus helfen die unterhaltsamen Aktivitäten für Kinder dabei, verschiedene kulturelle und künstlerische Fähigkeiten zu entwickeln. Eltern können ihre Kinder in diesen sicheren und speziellen Bereichen beruhigt lassen und ihre eigene Urlaubszeit genießen. Auf diese Weise wird für Kinder jeden Alters ein unvergessliches und unabhängiges Urlaubserlebnis geboten.

Altersgruppen: Kinder im Alter von 4-6, 7-10 und 11+ Jahren erhalten Dienstleistungen unter der Anleitung unseres geschulten Fachpersonals. Kinder im Alter von 0-3 Jahren können die Dienstleistungen in Begleitung ihrer Eltern in Anspruch nehmen.

Sommerzeit: 10.00 – 00.00 / **Winterzeit:** 10.00 – 22.00

Kreative Werkstätten: Keramikatelier / Holzatelier / Modedesign-Atelier / Bildmalerei-Atelier

Aktivitäten: Aktivitätsraum, Mini Disco, Spielplatz, Handwerksaktivitäten, Wettbewerbe, Kochkurse, Unterhaltung, PlayStation, Xbox

Zimmerdienstleistungen: Jedes Zimmer hat einen Cartoon-Kanal / Für Kinder bis 12 Jahre werden Kinderbademäntel, Babywanne, Minihocker, Töpfchen und Mini-Milchbar angeboten / Ein speziell gestaltetes Namensschild mit den Kinderdaten und Zimmernummer

Babysitter-Service: Gegen Gebühr. Wird ab 36 Monaten angeboten. Babywagen, Babyphone (mit Kautions).

Dienstleistungen im Restaurant:

Babyfreundlicher Fütterstuhl, spezielle hygienische Lätzchenbezüge / Kinderbuffet im Hauptrestaurant
Kindermenü in den À-la-carte-Restaurants / Servierung gesunder Nahrungsmittel / Kuchen, Kekse und Obst werden angeboten



UNTERHALTUNG & AKTIVITÄTEN

TAGES AKTIVITÄTEN

SOMMERSAISON

Sportaktivitäten: Mat Works, Beach Volley, Boccia, Fußball, Wasserball, Dart, Survivor Teamspiele (Erwachsene), Zumba, tägliche Turniere, 2 Hard Tennis Court

Sport Akademie (Gruppentraining): Yoga, Fly Yoga, Pilates, Stretching, Aqua Cycling, Aqua Jumping, Aqua Fit Mat, Boxing, Animal Flow, Functional Training, TRX, Mobility and Strength

Sport Akademie (Privattraining Kostenpflichtig): Fitness, Yoga, Pilates, Box, Tennis, Squash, Fußball, Schwimmkurs

WINTERSAISON

Sportaktivitäten: Morgengymnastik, Tägliche Turniere, 2 Hard Tennisplätze, Squash, Aqua Gym, Boccia, Dart

FITNESS

Bietet einen belebten und fitten Urlaub, die mit dem internationalen Sportaktivitäten-Team die Erwartungen und Sportgewohnheiten aller Gäste entsprechen. Das Fitnesszentrum deckt mit den Technogym und den Weltberühmten weiteren Marken alle Bedürfnisse der professionellen Sportler.

ABEND AKTIVITÄTEN

SOMMERSAISON

Nevizade Showplatz Tanz- und Akrobatikshows von internationalen Künstlern (21.45)

Mykonos Strand- Unterhaltungslounge Live-Musikaufführungen nach der Show und Performances von heimischen Resident-DJ'S Konzeptpartys

WINTERSAISON

Mardan Lounge Karaoke, Live-Musik

Monkey Night Club DJ Performance

Dolmabahçe Lobby Piano Performance, Jazz Duo, String Quartet

WASSERSPORT (KOSTENPFLICHTIG)

SOMMERSAISON

Parasailing, Fly Board, Jet Ski, Wasserski, Ringo, Boat Tours

KONGRESSRÄUME

13 Salons und 2 Ballsäle mit 5448 Quadratmeter Fläche, die für traumhafte Hochzeiten und prachtvollen Banketts konzipiert wurden und die modernen Welttechnologien zusammenbringen.

Ein Festessen-Team, die Sie mit erlesenen Menüs bedienen und einer Dekoration, die die Palastpracht widerspiegelt, tragen die Organisationen in eine verschiedene Dimension.

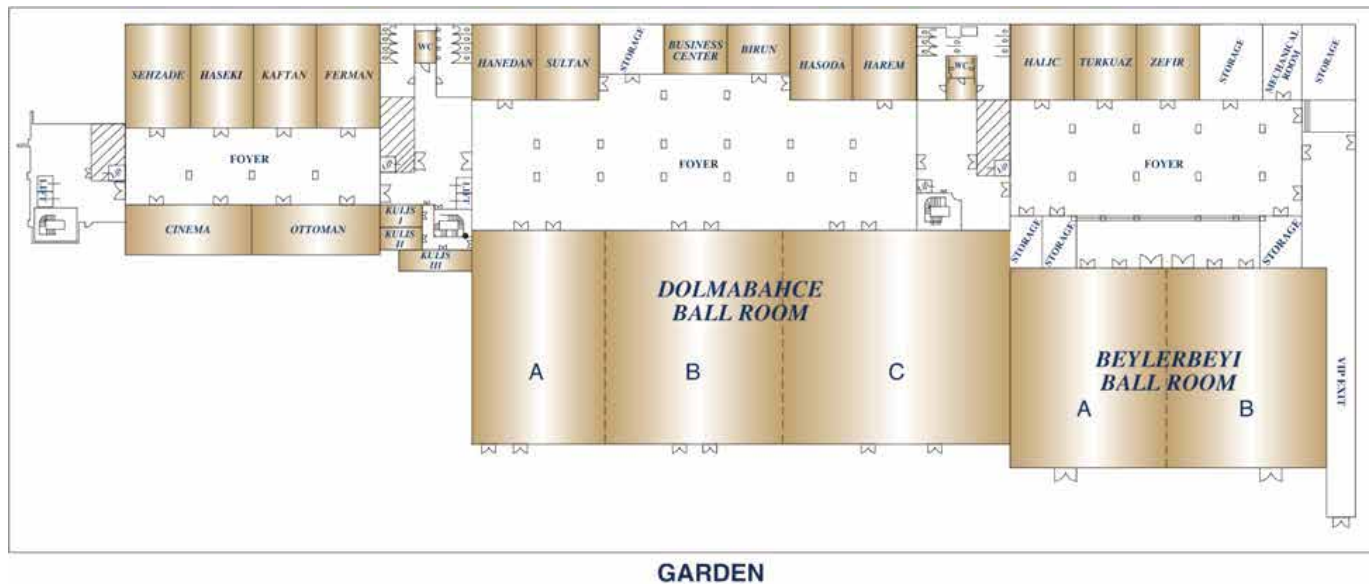
In drei Bereiche teilbarer, säulenloser Dolmabahçe-Ballsaal mit 1.800 Quadratmeter Fläche und in zwei Bereiche teilbarer, säulenloser Beylerbeyi- Ballsaal verfügen über eine Kapazität, die den funktionellen Versammlungsforderungen entgegenkommen kann.

13 verschiedene Kongressräume, deren Fläche zwischen 35 und 77 m² variieren 2 säulenlose Ballsäle, 3 Foyers

15 Kongressräume

1 Kino (18 Spezialdesign-Sessel)

TITANIC MARDAN PALACE GRUNDRISS



KINO, KONGRESSRÄUME UND FOYER-BEREICHE

Salon Adı	Breite (m)	Länge (m)	Fläch (m ²)	Höhe (m)	Bankett (Person)	Theater (Person)	Klasse (Person)	U-Form (Person)	Cocktail (Person)	Bloktisch (Person)
Kino-Foyerbereich	9	31	279	2,5	-	-	-	-	-	-
Şehzade	7	11	77	2,3	60	77	59	43	96	-
Haseki	7	11	77	2,3	-	-	-	-	-	22
Kaftan	7	11	77	2,3	-	-	-	-	-	22
Ferman	7	11	77	2,3	60	77	59	43	96	-
Ottoman	7	11	77	2,3	-	-	-	-	-	22

Şehzade

Total Area:	Dimensions:	Room Capacity (Person):
77 m ²	7 x 11 x 2,3	77
Classroom	Theater	Bankett
59	77	60
Cocktail	Boardroom	U-Shape
96	43	-
Square Table	Daylight	-
-	-	-

Haseki

Total Area:	Dimensions:	Room Capacity (Person):
77 m ²	7 x 11 x 2,3	77
Classroom	Theater	Bankett
-	-	-
Cocktail	Boardroom	U-Shape
-	22	-
Square Table	Daylight	-
-	-	-

Kaftan

Total Area:	Dimensions:	Room Capacity (Person):
77 m ²	7 x 11 x 2,3	77
Classroom	Theater	Bankett
-	-	-
Cocktail	Boardroom	U-Shape
-	22	-
Square Table	Daylight	-
-	-	-

Ferman

Total Area:	Dimensions:	Room Capacity (Person):
77 m ²	7 x 11 x 2,3	77
Classroom	Theater	Bankett
59	77	60
Cocktail	Boardroom	U-Shape
96	43	-
Square Table	Daylight	-
-	-	-

Ottoman

Total Area:	Dimensions:	Room Capacity (Person):
77 m ²	7 x 11 x 2,3	77
Classroom	Theater	Bankett
-	-	-
Cocktail	Boardroom	U-Shape
-	22	-
Square Table	Daylight	-
-	-	-

Kino-Foyerbereich

Total Area:	Dimensions:	Room Capacity (Person):
279 m ²	9 x 31 x 2,5	279
Classroom	Theater	Bankett
-	-	-
Cocktail	Boardroom	U-Shape
-	-	-
Square Table	Daylight	-
-	-	-



DOLMABAĞÇE BALLSAL & KONGRESSRÄUME & FOYERBEREICHE

Bereich	Breite (m)	Länge (m)	Fläch (m ²)	Höhe (m)	Bankett (Person)	Theater (Person)	Klasse (Person)	U-Form (Person)	Cocktail (Person)
Dolmabahçe Foyerbereich	16	55	880	2,5	-	-	-	-	900
Dolmabahçe Ballsaal	24	75	1.800	5	1.200	1.800	1.280	290	2.000
Dolmabahçe Ballsaal I	24	17	400	5	240	400	280	90	370
Dolmabahçe Ballsaal II	24	25	600	5	420	600	450	130	620
Dolmabahçe Ballsaal III	24	32	800	5	480	760	520	160	730
Hanedan	7	8	56	2,3	40	56	43	35	60
Sultan	7	8	56	2,3	40	56	43	35	60
Birun	5	7	35	2,3	40	35	29	23	30
Hasoda	7	8	56	2,3	40	56	43	35	60
Harem	7	8	56	2,3	40	56	43	35	60

Dolmabahçe Ballsaal

Total Area: 1.800 m² **Dimensions:** 24 x 75 x 5 **Room Capacity (Person):** 2000

Classroom	Theater	Banquet	Cocktail	Boardroom	U-Shape	Square Table	Daylight
1280	1800	1200	2000	-	290	-	-

Dolmabahçe Ballsaal I

Total Area: 400 m² **Dimensions:** 24 x 17 x 5 **Room Capacity (Person):** 370

Bankett	Theater	Banquet	Cocktail	Boardroom	U-Shape	Square Table	Daylight
280	400	240	370	-	90	-	-

Dolmabahçe Ballsaal II

Total Area: 600 m² **Dimensions:** 24 x 25 x 5 **Room Capacity (Person):** 620

Bankett	Theater	Banquet	Cocktail	Boardroom	U-Shape	Square Table	Daylight
450	600	420	620	-	130	-	-

Dolmabahçe Ballsaal III

Total Area: 800 m² **Dimensions:** 24 x 32 x 5 **Room Capacity (Person):** 730

Classroom	Theater	Banquet	Cocktail	Boardroom	U-Shape	Square Table	Daylight
520	760	480	730	-	160	-	-

Dolmabahçe Foyerbereich

Total Area: 880 m² **Dimensions:** 16 x 55 x 2,5 **Room Capacity (Person):** 900

Classroom	Theater	Banquet	Cocktail	Boardroom	U-Shape	Square Table	Daylight
-	-	-	900	-	-	-	-

Hanedan

Total Area: 56 m² **Dimensions:** 7 x 8 x 2,3 **Room Capacity (Person):** 60

Bankett	Theater	Banquet	Cocktail	Boardroom	U-Shape	Square Table	Daylight
43	56	40	60	-	35	-	-

Sultan

Total Area: 56 m² **Dimensions:** 7 x 8 x 2,3 **Room Capacity (Person):** 60

Classroom	Theater	Banquet	Cocktail	Boardroom	U-Shape	Square Table	Daylight
43	56	40	60	-	35	-	-

Birun

Total Area: 35 m² **Dimensions:** 5 x 7 x 2,3 **Room Capacity (Person):** 30

Classroom	Theater	Banquet	Cocktail	Boardroom	U-Shape	Square Table	Daylight
29	35	40	30	-	23	-	-

Hasoda

Total Area: 56 m² **Dimensions:** 7 x 8 x 2,3 **Room Capacity (Person):** 60

Classroom	Theater	Banquet	Cocktail	Boardroom	U-Shape	Square Table	Daylight
43	56	40	60	-	35	-	-

Harem

Total Area: 56 m² **Dimensions:** 7 x 8 x 2,3 **Room Capacity (Person):** 60

Classroom	Theater	Banquet	Cocktail	Boardroom	U-Shape	Square Table	Daylight
43	56	40	60	-	35	-	-

*Vorbereitet auf der Grundlage der maximalen Kapazität.



BEYLERBEYİ BALLSAL & KONGRESSRÄUME & FOYERBEREICHE

Bereich	Breite (m)	Länge (m)	Fläch (m ²)	Höhe (m)	Bankett (Person)	Theater (Person)	Klasse (Person)	U-Form (Person)	Cocktail (Person)
Beylerbeyi Foyerbereich	13	36	468	3	-	-	-	-	500
Beylerbeyi Ballsaal Eingang	4	23	92	5,5	-	-	-	-	-
Beylerbeyi Ballsaal	24	42	1.000	5	780	1.000	840	200	1.100
Beylerbeyi Ballsaal I	24	20	500	5	360	490	400	120	570
Beylerbeyi Ballsaal II	24	20	500	5	360	490	400	120	570
Haliç	7	8	56	2,3	40	56	46	35	60
Turkuaz	7	8	56	2,3	40	56	46	35	60
Zefir	7	8	56	2,3	40	56	46	35	60

Beylerbeyi Ballsaal

Total Area: 1.000 m ²	Dimensions: 24 x 42 x 5	Room Capacity (Person): 1100
840	1000	780
1100	-	200
		-
-	-	-

Beylerbeyi Ballsaal I

Total Area: 500 m ²	Dimensions: 24 x 20 x 5	Room Capacity (Person): 570
400	490	360
570	-	120
		-
-	-	-

Beylerbeyi Ballsaal II

Total Area: 500 m ²	Dimensions: 24 x 20 x 5	Room Capacity (Person): 570
400	490	360
570	-	120
		-
-	-	-

Beylerbeyi Foyerbereich

Total Area: 468 m ²	Dimensions: 13 x 36 x 3	Room Capacity (Person): 500
-	-	500
500	-	-
		-
-	-	-

Haliç

Total Area: 56 m ²	Dimensions: 7 x 8 x 2,3	Room Capacity (Person): 60
46	56	40
60	-	35
		-
-	-	-

Turkuaz

Total Area: 56 m ²	Dimensions: 7 x 8 x 2,3	Room Capacity (Person): 60
46	56	40
60	-	35
		-
-	-	-

Zefir

Total Area: 56 m ²	Dimensions: 7 x 8 x 2,3	Room Capacity (Person): 60
46	56	40
60	-	35
		-
-	-	-

*Vorbereitet auf der Grundlage der maximalen Kapazität.



CULLINAN LINKS GOLF CLUB

Cullinan Links Golf Club ist der einzige Golfplatz der Türkei, der zwischen an der Küste eines Flusses und des Meeres positioniert ist.

Cullinan Links Golf Club wurde von der führenden Golfplatz-Desingmarke „European Golf Design“ als 36- Löcher-Platz erneuert.

Cullinan Links Golf Club und die beleuchtete Driving Range bieten den Golfliebhabern ein Spielvergnügen mit dem Golfwagen durch das ganze Jahr und Golfunterrichte von international zertifizierten Golftrainern in der Golf-Akademie.

OffiziellesEröffnungsdatum	11 Oktober 2021
Feldfläche	1.100.000 m ² (110 hektar)
Öffnungszeiten	Sommersaison: 07.00 – 19.00 Wintersaison: 08.00 – 18.00 F&B ALL INCLUSIVE-KONZEPT
Gewöhnliche Windrichtung	Morgens nördlich (Taurusgebirge), nachmittags südlich (Meeresseite)
Grasyp	Sommersaison: Paspalum. Wintersaison: Poa und Lolium Perenne.
Messungen	Freie Durchgangszeichen werden vom Green ausgemessen. Die Green-Größe beträgt durchschnittlich 600 m ² .
Feldfläche (Tee)	Durchschnittlich 250 m ² (Weiß-Gelb-Rot)
Bunker	Insgesamt 119 - Fairway Bunker 42
Green Bunker	77
Teiche	Insgesamt 10
Fluss	Beşgöz-Bach
Driving Range	36.000 m ² 40 Rasenfeld (105 m), 20 geschütztes Feld (105 m)
Putting Green	Insgesamt 5 –1 x 1.042 m ² (18 Löcher), 4 x 500 m ² (9 Löcher)
Pitching Green	Insgesamt 2 – Chipping Green 735 m ² und 432 m ²
Golfkarten	Insgesamt 64
Trolley	Insgesamt 240
Golfbags zum Mieten	Für Rechts- und Linkshänder
Golfunterrichte	Die Unterrichte werden von PGA-Professionellen Spielern für jede Stufe angeboten.
Max. Hcp.	Herren 36 HCP, Damen 44 HCP



BERLIN

TITANIC

HOTELS

ISTANBUL

BODRUM

ANTALYA

SHARM EL-SHEIKH