

TITANIC

CHAUSSEE BERLIN

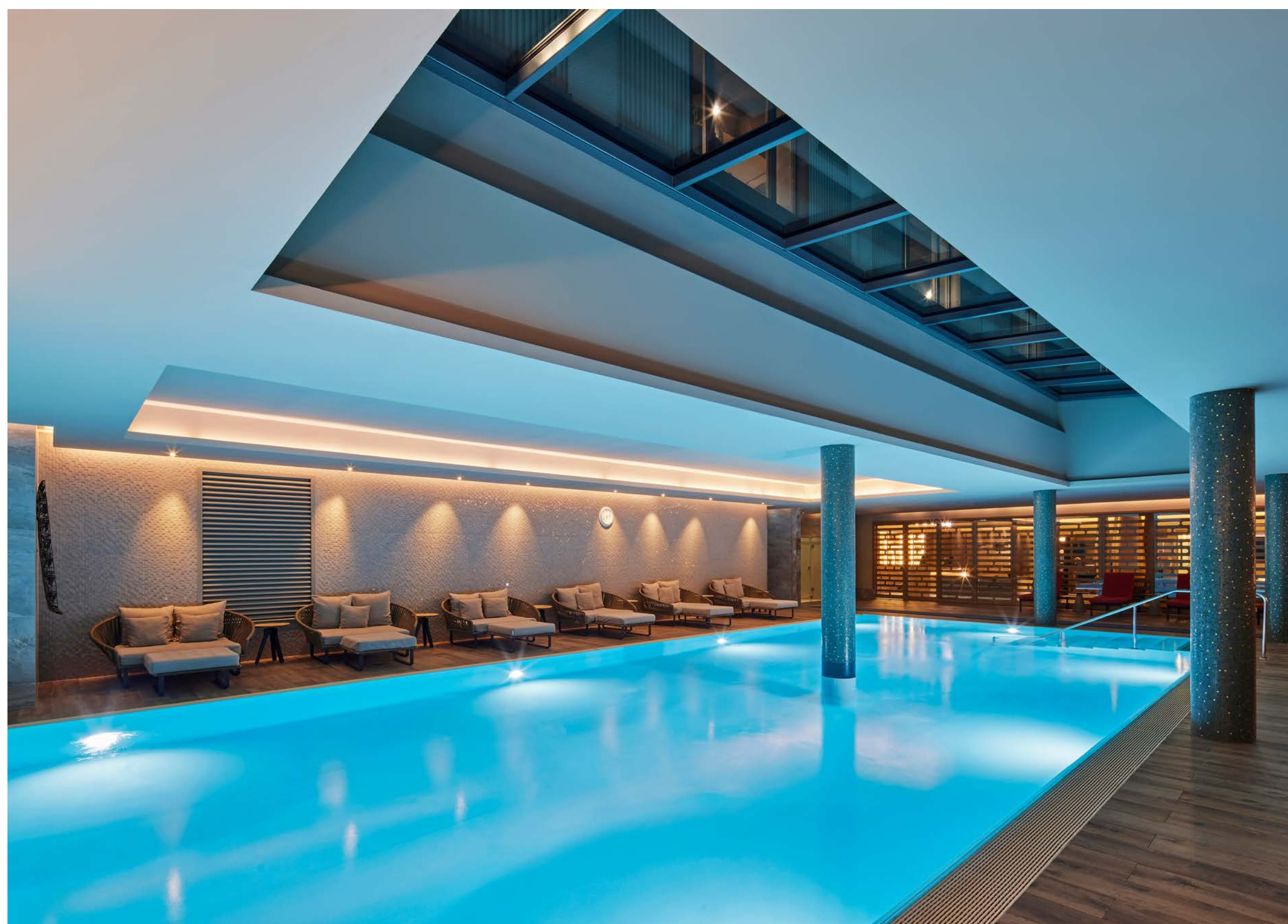
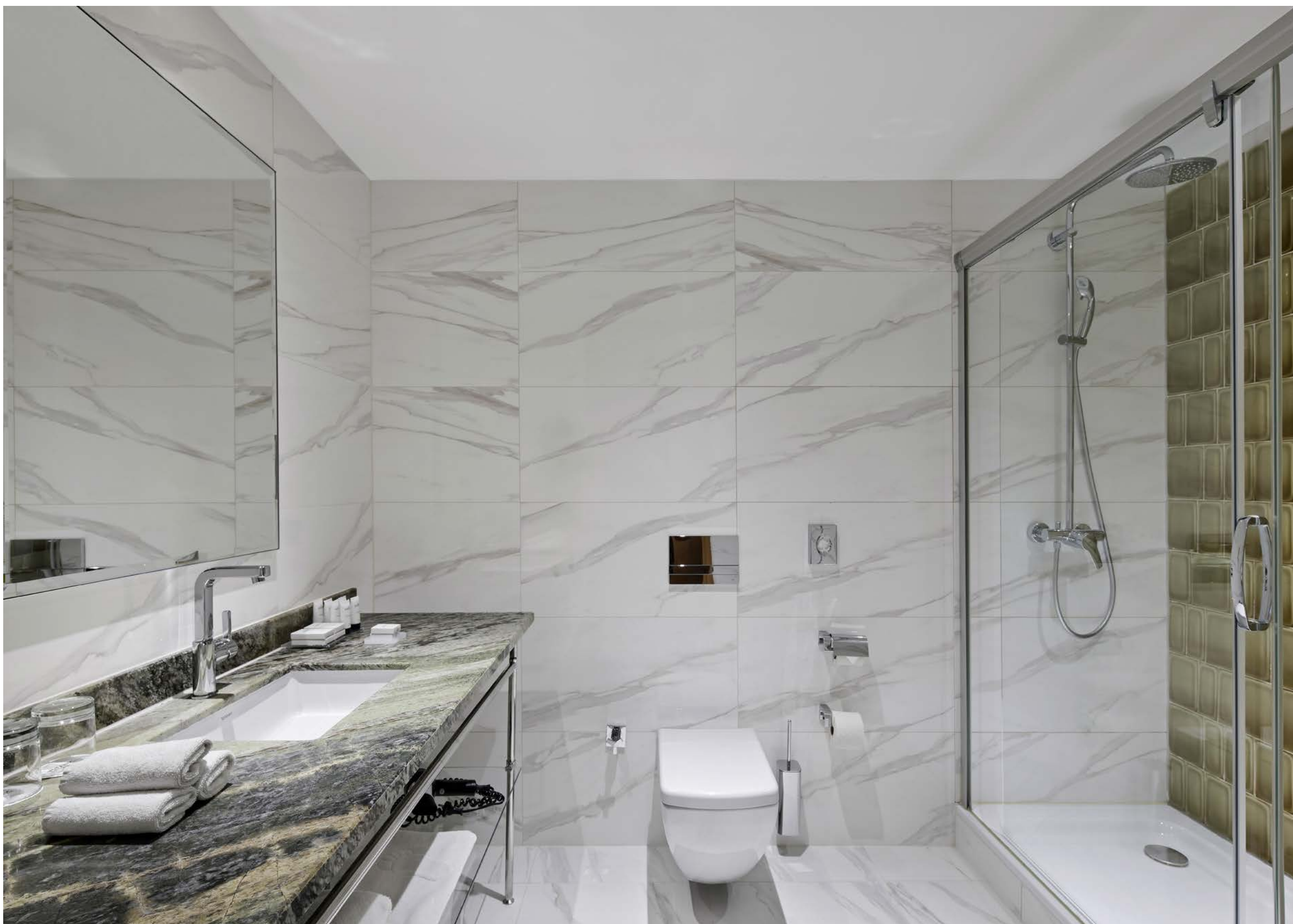
**Willkommen in unserem
TITANIC Chaussee Berlin!**



Hier finden Sie alle
wichtigen Informationen, die Sie
für Ihren Aufenthalt benötigen!

TITANIC

CHAUSSEE BERLIN



TITANIC

CHAUSSEE BERLIN

Wir freuen uns, Sie bei uns willkommen zu heißen.

Das TITANIC Chaussee Berlin, gelegen im pulsierenden Herzen von Berlin öffnete seine Türen im Jahr 2016 und verfügt über insgesamt 389 Zimmer darunter 13 Suiten.

Nur ein kurzer Spaziergang trennt das Hotel vom Hauptbahnhof, dem Museum für moderne Kunst, sowie dem Brandenburger Tor. Sollten Sie noch weitere Informationen bezüglich der Umgebung und der touristischen Sehenswürdigkeiten benötigen, steht Ihnen die Hotelrezeption sowie unser Concierge jederzeit zur Verfügung.

ADRESSE

TITANIC Chaussee Berlin
Chausseestraße 30
10115 Berlin

Tel: +49 30 311 68 580
Fax: +49 30 311 6858-890
info.tcb@titanic-hotels.de

TITANIC

CHAUSSEE BERLIN

WICHTIGE TELEFONNUMMERN

REZEPTION

803 / 804

HOUSEKEEPING

831

EMERGENCY

110 (Polizei)

112 (Feuerwehr)

INTERNET

Das Hotel ist mit Standard WLAN-Hotspots zur Internetnutzung ausgestattet.

Zugang zum Internet:

1. WLAN an Ihrem Gerät anschalten
2. Wählen Sie den Zugang TITANIC aus

TITANIC

CHAUSSEE BERLIN

KONFERENZEN UND VERANSTALTUNGEN

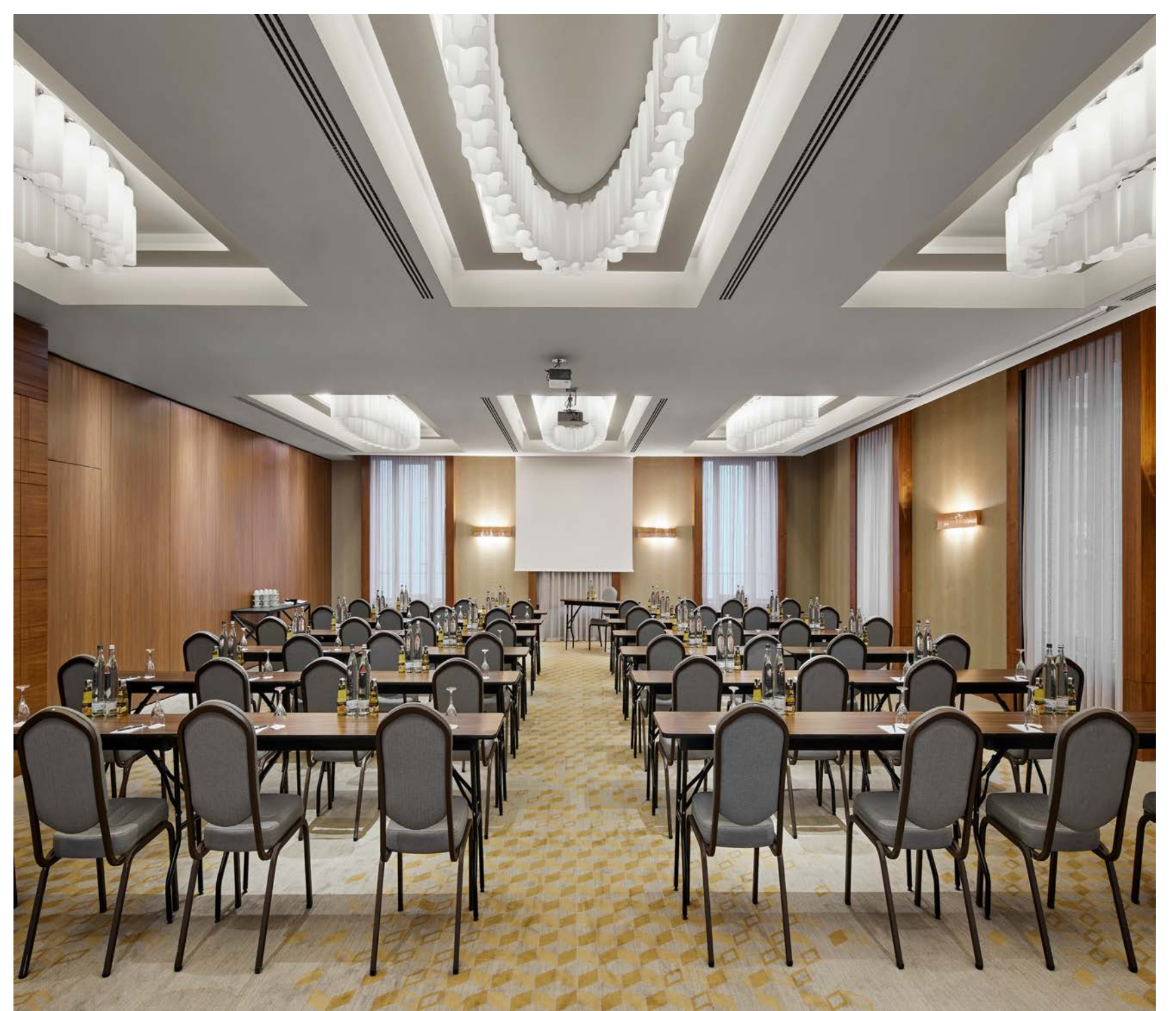
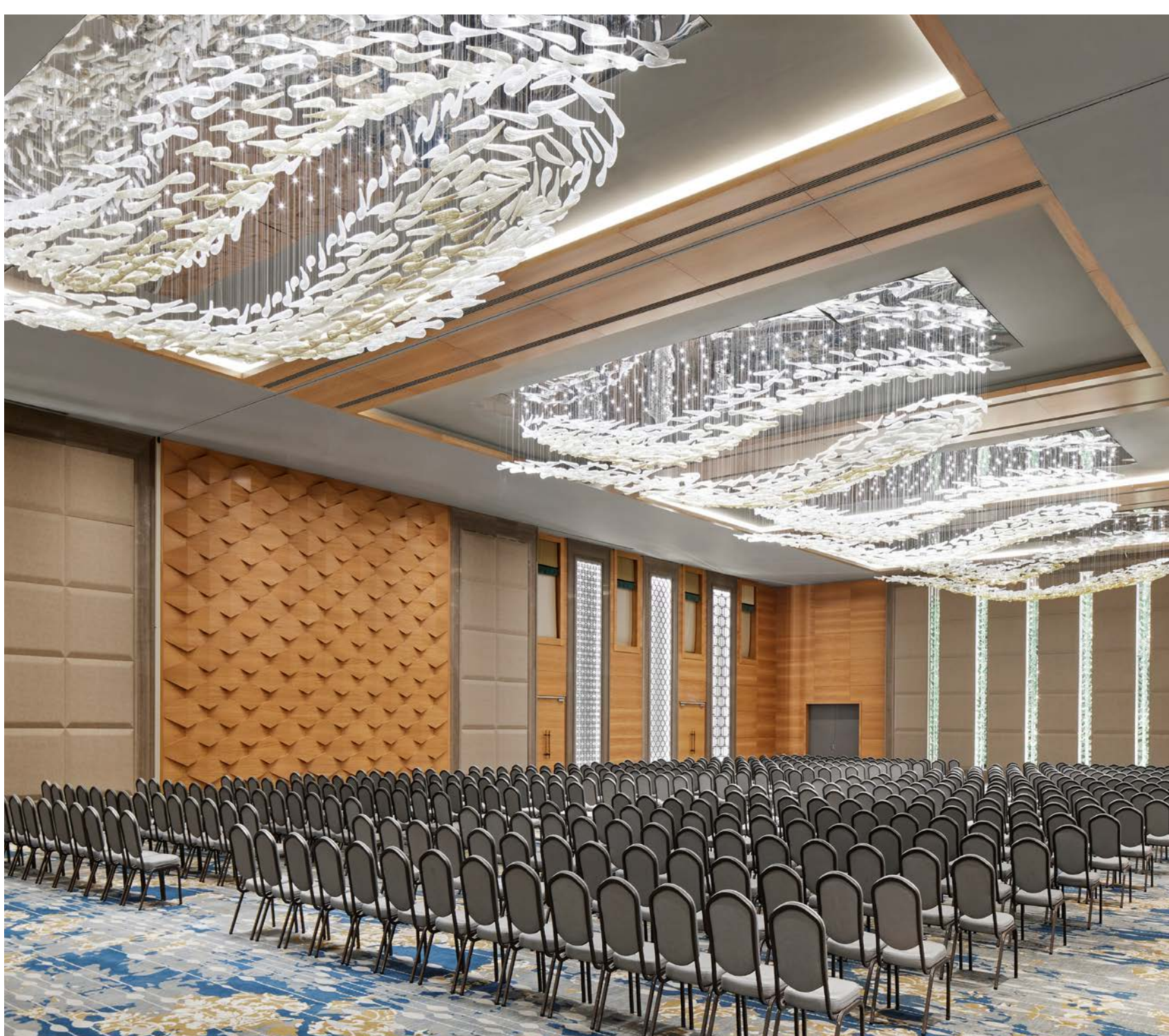
TAGUNGSRÄUME

Das TITANIC Chaussee Berlin verfügt über 8 Tagungsräume auf Flächen zwischen 45 m² und 232 m². Die Räume befinden sich im 1. Obergeschoss und verfügen alle über Tageslicht.

Außerdem wird Ihnen im Erdgeschoß ein 1400 m² großer Ballsaal mit einer beeindruckenden Deckenhöhe von 7 Metern und Platz für bis zu 1.500 Gäste geboten.

Dieser kann in 3 Separate Räume unterteilt werden und bietet Ihnen somit eine breite Palette an Möglichkeiten für Veranstaltungen.

Unser erfahrenes Convention Sales Team steht Ihnen bei der Umsetzung einer erfolgreichen Veranstaltung jederzeit gerne zur Verfügung.



TITANIC

CHAUSSEE BERLIN

IHR ZIMMER

CHECK-IN / CHECK-OUT

Ihr Zimmer steht Ihnen ab 15:00 Uhr bei Anreise und bis 12:00 Uhr bei Abreise zur Verfügung.

Sollten Sie früher anreisen möchten, kontaktieren Sie bitte vorab die Zimmer Reservierung.

DO NOT DISTURB

Das elektronische "Do Not Disturb" System wird automatisch aktiviert, sofern Sie die Wandschaltung neben der Tür betätigen.

WECKRUF

Für einen benötigten Weckruf kontaktieren Sie bitte die Rezeption.

SAFE

Jedes Zimmer ist mit einem Safe ausgestattet.

Bitte beachten Sie, dass das Hotel bei Wertgegenständen über € 800,00 keine Haftung übernimmt.

Zu der persönlichen Pin-Eingabe folgen Sie der Beschreibung am Safe.

KINDER

Kinder bis zum Alter von Sechs Jahren schlafen kostenfrei im Bett der Eltern.

Ein kostenpflichtiges Extrabett stellen wir Ihnen gerne zur Verfügung. Informieren Sie hierzu bitte die Rezeption.

TITANIC

CHAUSSEE BERLIN

FERNSEH- UND RADIOSENDER:

1. TITANIC Hotel Sender
2. Das Erste
3. ZDF
4. RBB Berlin
5. Sky Sports News
6. Discovery
7. Sat.1
8. RTL
9. RTL2
10. Pro Sieben
11. VOX
12. kabel eins
13. KiKa
14. Super RTL
15. Tele 5
16. N-TV
17. CNN Int.
18. N24
19. Phönix
20. 3sat
21. Arte
22. MDR Sachsen
23. NDR-FS HH
24. WDR Aachen
25. Sport 1
26. Eurosport 1 DE
27. Euro News
28. NTV-Avropa
29. CNN Türk
30. Show Türk
31. ATV Avrupa
32. EURO STAR
33. Euro D
34. TRT 1
35. TRT 3
36. Sky News Int
37. BBC World
38. CCTV9 Documentary
39. France24-EN
40. Bloomberg Europe TV
41. TV5 Mode Europe
42. TRT Muzik
43. France24
44. AL Jazerra Channel
45. France 24 Arabisch
46. Rai Scuola
47. RTP
48. Russia Today
49. HSE24 Extra
50. NDR-FS MV HD
51. CBCOI
52. Pro Sieben Maxx
59. RTL-Austria
60. RTL CH
61. RTL FS
62. RTL HB NDS
63. RTL-Radio
64. RTL Regional NRW
65. BR SÜD HD
66. BR Klassik
67. RTL 2 Austria
68. RTL Nitro
69. MDR S-Anhalt
70. BR Nord
71. Sat.1 Bayern
72. Sat.1 Gold
73. Sat.1 NRW
74. MDR Thüringen
75. NDR-FS NDS HD
76. STS Int
77. Super RTL A
78. SWR BW
79. SWR RP
80. CNBC Europe

RADIO:

53. Radio Hörbuch
54. Radio neue Hoffnung
55. Radio Berlin 88,8
56. Radio KRAL.FM
57. Radio MDR Klassik
58. Radio RBB Brandenburg

TITANIC

CHAUSSEE BERLIN

DAS HOTELANGEBOT

BEFINE SPORTS & SPA

Auf einer Gesamtfläche von 3.000 m² verfügt unser BeFine Sports & Spa über eine breite Auswahl an Sport und Wellness Leistungen.

Der Fitnessbereich verteilt sich auf 1.000 m² und ist mit modernen Techno Gym Geräten ausgestattet.

Unser Wellnessbereich verfügt über mehrere Behandlungs- und Ruheräume. Trockensauna, Dampfbad und ein türkischer Hammam laden zum Verweilen und Entspannen ein.

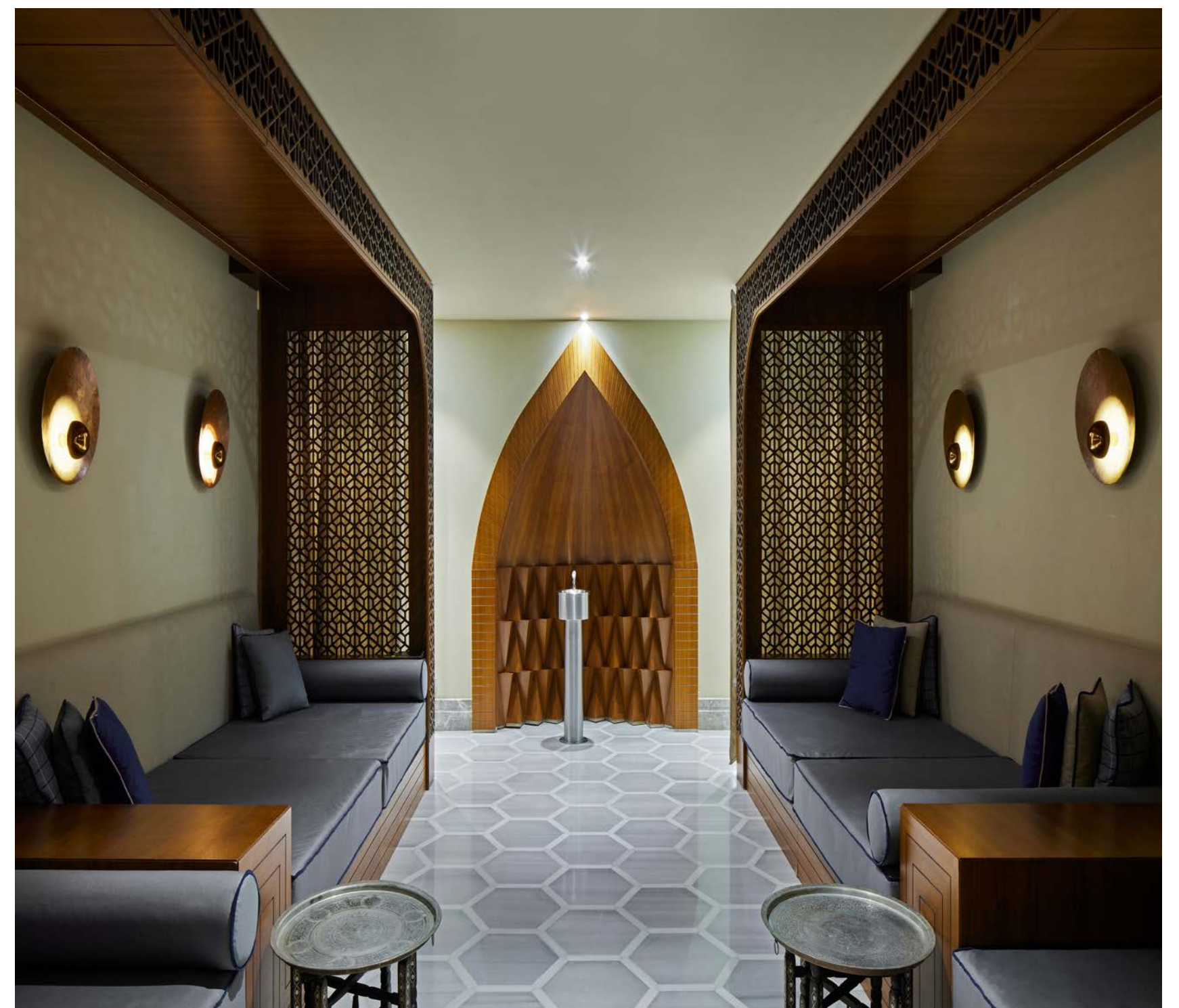
Ein besonderes Highlight ist der Innenpool mit Tageslicht.

ÖFFNUNGSZEITEN

Montag bis Freitag von 06:30 Uhr bis 23:00 Uhr

Samstag und Sonntag von 08:00 Uhr bis 22:00 Uhr

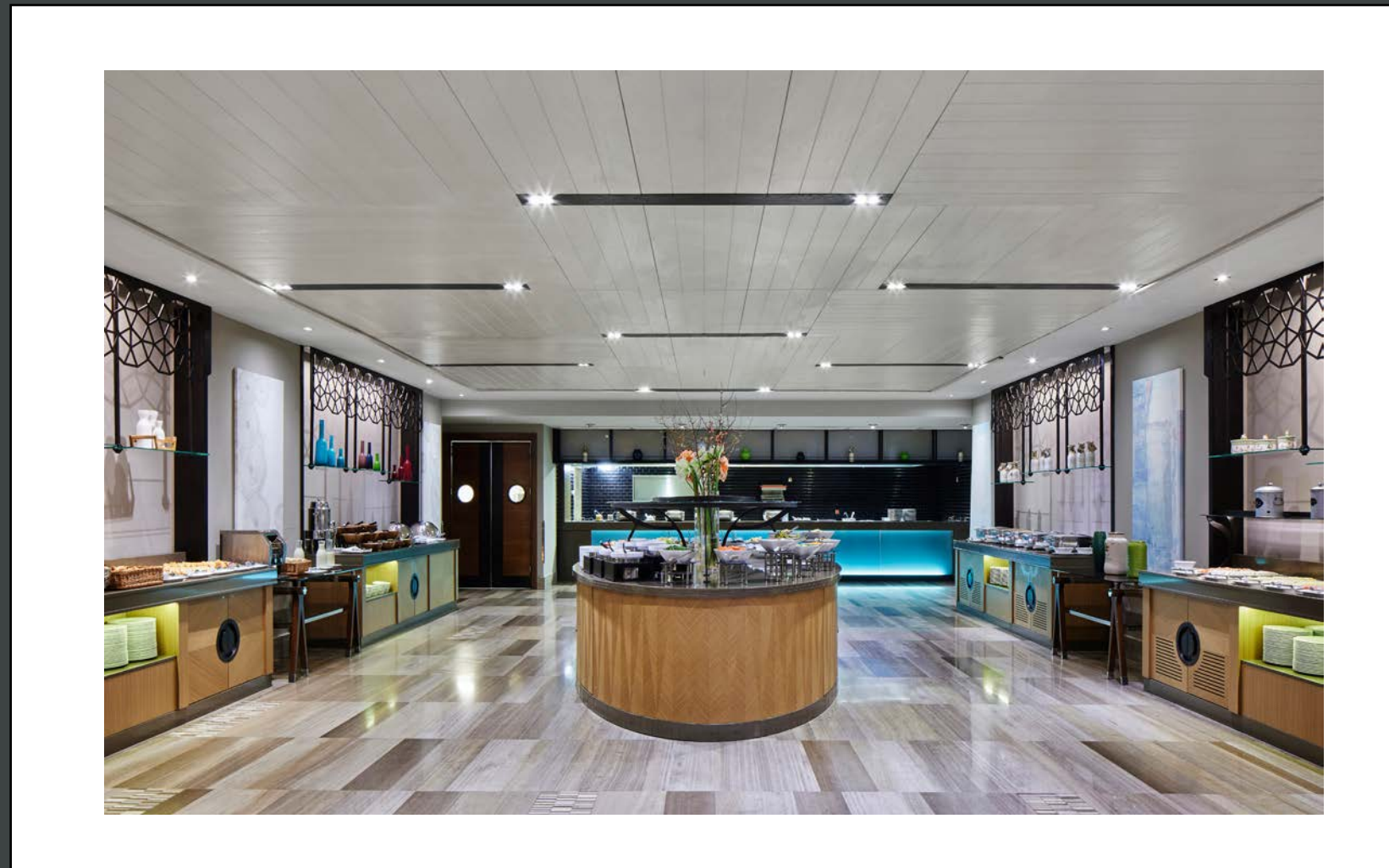
Der SPA Bereich steht unseren Gästen für € 20,00 pro Tag zur Verfügung.



TITANIC

CHAUSSEE BERLIN

RESTAURANT UND BAR INFORMATION



ALESTA RESTAURANT - 863

Das Restaurant Alesta ist unser Frühstücksrestaurant im ersten Obergeschoss. Gäste können hier täglich ein reichhaltiges Buffet auf einer Fläche von über 500 m² und 300 Sitzplätzen genießen.

Montag bis Freitag von 06:30 Uhr bis 10:30 Uhr
Samstag, Sonntag und Feiertage von 06:30 Uhr bis 11:00 Uhr



PASCARELLA RESTAURANT - 876

Unser Italienisches Restaurant Pascarella lädt in mediterraner Atmosphäre zu einem leckeren Abend oder Mittagessen ein.

Montag bis Samstag von 11:00 Uhr bis 23:00 Uhr
Sonntag von 16:00 Uhr bis 22:00 Uhr

TITANIC

CHAUSSEE BERLIN

RESTAURANT UND BAR INFORMATION

HASIR BURGER - 869

Der Hasir Burger lässt sich über den Eingang neben dem Hotel erreichen. Sie erwartet eine große Auswahl an qualitativen und geschmackvollen Burgern.

Montag bis Sonntag von 11:00 Uhr bis 23:00 Uhr

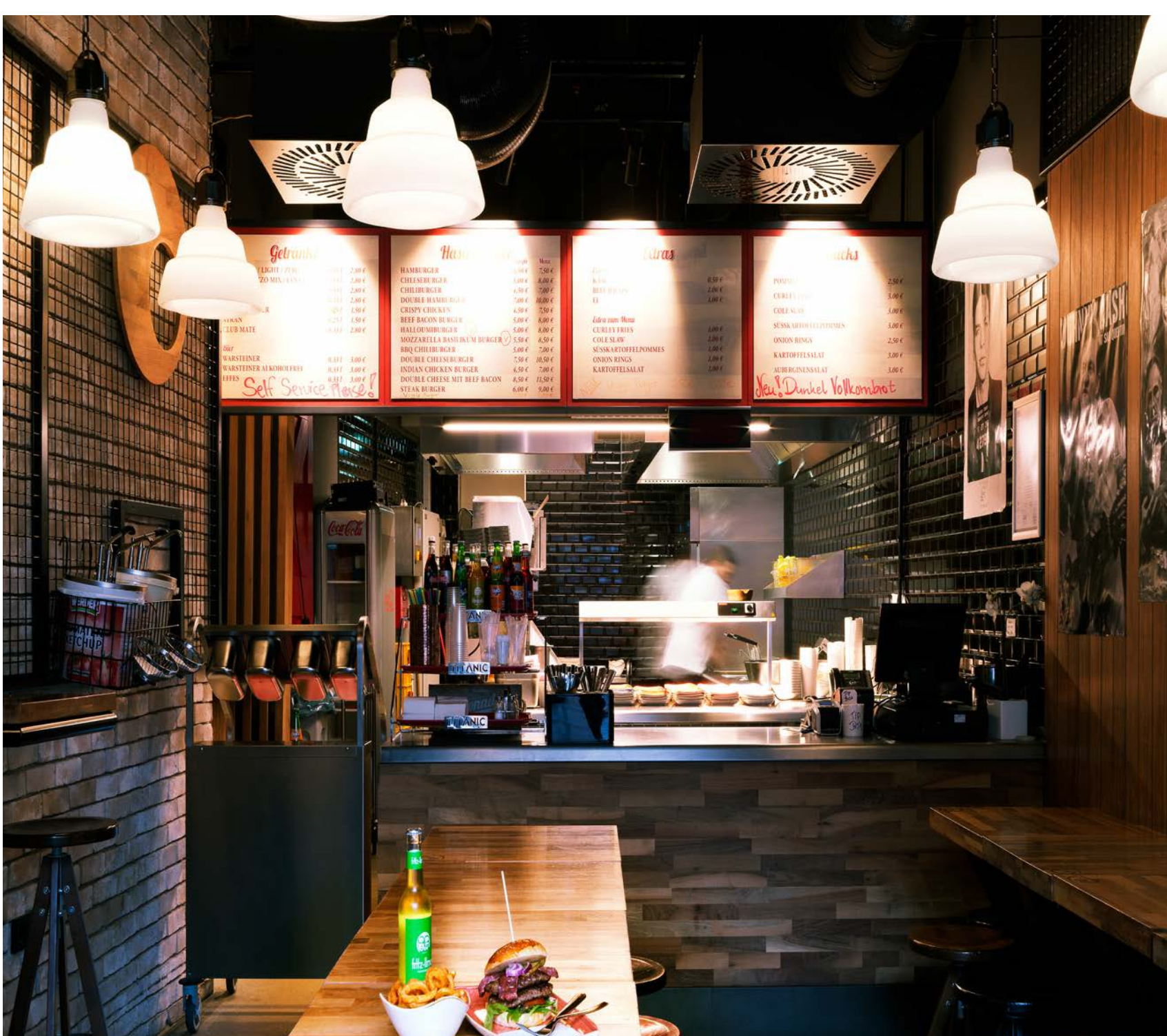
CHARLOTTE BAR - 864

Unsere Lobby Bar "Charlotte" befindet sich im Herzen des Hotels. Hier können Sie gemütlich Getränke und Snacks genießen und Ihren aufregenden Tag in der Hauptstadt Revue passieren lassen.

Montag bis Sonntag von 12:00 Uhr bis 01:00 Uhr

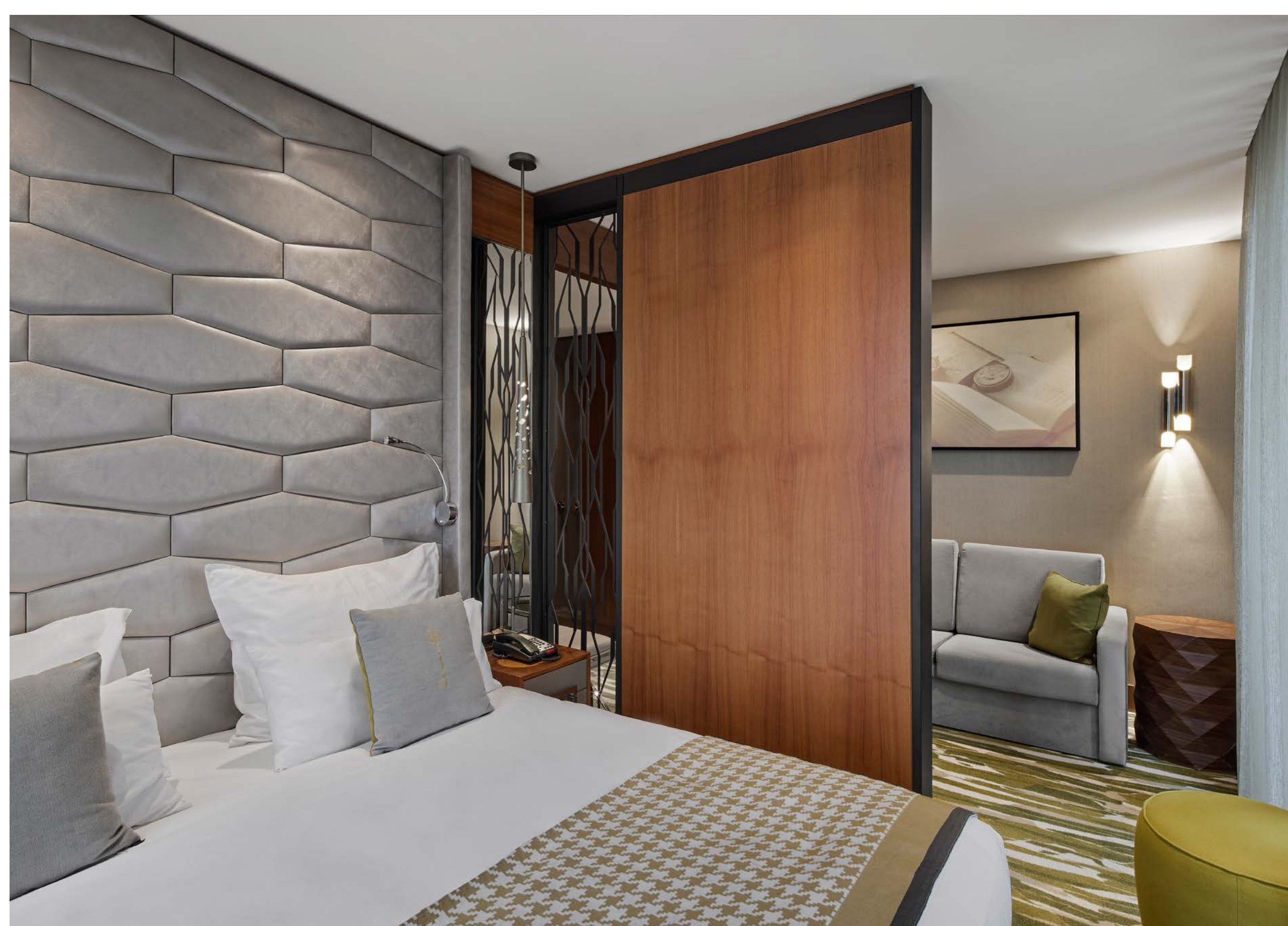
CÉLINE PATSSERIE

Ein Ort zum Verweilen, neben täglich frisch zubereiteten süßen Köstlichkeiten, können Sie hier Kaffeespezialitäten im Trubel der Lobby genießen.



TITANIC

CHAUSSEE BERLIN



TITANIC

CHAUSSEE BERLIN

WEITERE INFORMATION

WÄSCHE- UND BÜGELSERVICE

Von Montag bis Freitag können Sie Ihre Wäsche bis 09:00 Uhr abgeben und erhalten diese am selben Tag bis 18:00 Uhr wieder im Zimmer zurück.

Bei Abgabe der Wäsche bis 13:00 Uhr bekommen Sie die Wäsche am Folgetag wieder zurück.

Bitte beachten Sie, dass bei kurzfristiger Reinigung ein Expresszuschlag in Höhe von 100 % berechnet wird.

Des Weiteren haben Sie die Möglichkeit unseren Bügelservice täglich von 06:00 Uhr bis 19:30 Uhr zu nutzen oder sich ein Bügel Set auf das Zimmer zu bestellen.

Eine detaillierte Preisliste für unseren Wäscheservice, sowie Wäschebeutel finden Sie in Ihrem Kleiderschrank.

Wünschen Sie diesen Service, dann kontaktieren Sie bitte die Rezeption oder direkt das Housekeeping damit wir Ihre Kleidung persönlich entgegennehmen können.

HOUSEKEEPING

Ihr Zimmer wird jeden Tag gereinigt.
Der Wäschewechsel erfolgt alle 3 Tage.

Falls Sie einen Handtuchwechsel während Ihres Aufenthaltes wünschen, bitten wir Sie, diese auf den Fußboden im Bad zu platzieren.

Wenn Sie keine Zimmerreinigung wünschen, bitten wir Sie die „Bitte nicht stören“ Taste neben Ihrem Bett zu aktivieren oder das Schild mit der entsprechenden Seite voran an die Türklinke von außen zu hängen.

TITANIC

CHAUSSEE BERLIN

WEITERE INFORMATIONEN

GEPÄCKSERVICE UND -AUFBEWAHRUNG

Unser Team assistiert Ihnen gerne mit Ihrem Gepäck.
Kontaktieren Sie hierzu gerne die Rezeption.

TIEFGARAGE

Eine Tiefgarage steht Ihnen gegen eine Gebühr von € 25,00 pro Tag zur Verfügung. Zur Bezahlung stehen Ihnen Automaten in der Tiefgarage zur Verfügung. Eine bargeldlose Zahlung ist nur am Automaten in der-1 möglich.

FUNDSACHEN

Bitte melden Sie verlorene oder gefundene Gegenstände an der Rezeption.

FAHRRADVERLEIH

Sie haben die Möglichkeit, Fahrräder am Hotel zu mieten
(inkl. Schloss und Helm).

Pro Fahrrad und Tag berechnen wir eine Gebühr von € 20,00.



TITANIC

CHAUSSEE BERLIN

HOTELREGELN UND RICHTLINIEN

HUNDE

Ihre Hunde sind bei uns Herzlich Willkommen.
Bitte beachten Sie, dass wir einen Betrag von € 30,00 pro Tag berechnen.
Gerne stellen wir Ihnen eine Decke und einen Hundnapf
während ihres Aufenthaltes zur Verfügung.
Bitte kontaktieren Sie hierzu das Housekeeping Team.

ZIGARETTEN / ZIGARREN

Das TITANIC Chaussee Berlin ist ein Nicht-Raucher Hotel.
Bitte beachten Sie, dass das Rauchen weder im Zimmer
noch im öffentlichen Bereich gestattet ist. Wir behalten uns vor,
bei Missachtung einen Betrag von € 500,00 in Rechnung zu stellen.

NOTFALLAUSGANG

Einen Plan, der Sie über die Notausgänge auf Ihrer Etage informiert,
finden Sie an der Innenseite Ihrer Zimmertür.



TITANIC

CHAUSSEE BERLIN

INFRASTRUKTUR

ARZT

Sollten Sie ärztliche Hilfe benötigen,
so kontaktieren Sie bitte die Rezeption.

Folgende Krankenhäuser befinden sich in direkter Nähe:

Bundeswehr Hospital Berlin
(Scharnhorststraße 13, 10115 Berlin / Telefonnummer: 030 28412289)

Charité University Hospital
(Charitéplatz 1, 10117 Berlin / Telefonnummer: 030 45050)

APOTHEKE

Es befinden sich zwei Apotheken in direkter Nähe:

Feuerland Apotheke
(Chausseestraße 42, 10115 Berlin / Telefonnummer: 030 23458210)

Apotheke Berlin Hauptbahnhof
(Europaplatz 1, 10557 Berlin / Telefonnummer 01806996633)

TITANIC

CHAUSSEE BERLIN

Unsere Hotels erstrecken sich über die gesamte Hauptstadt:

TITANIC Gendarmenmarkt Berlin

Französische Straße 30 | 10117 Berlin

Tel: +49 30 2014 370 0

Fax: +49 30 2014 370 890

info.tgb@titanic-hotels.de

TITANIC Chaussee Berlin

Chausseestraße 30 | 10115 Berlin

Tel: +49 30 311 68 580

Fax: +49 30 311 6858-890

info.tcb@titanic-hotels.de

TITANIC Comfort Mitte

Elisabeth-Mara-Straße 4 | 10117 Berlin

Tel: +49 30 767 71 870

Fax: +49 30 767 71 8725

info.tcm@titanic-hotels.de

TITANIC Comfort Kurfürstendamm

Kleiststraße 9-12 | 10787 Berlin

Tel: +49 30 586 31 90 90

fo.tck@titanic-hotels.de

Folgt uns auf Sozialen Medien für weitere Eindrücke:

IG @ titanichotelsberlin | FB @ TitanicHotelsBerlin | www.titanic.com.tr

TITANIC
HOTELS
BERLIN



Gendarmenmarkt

Mitte

Kurfürstendamm

Chaussee