

### TAMPIQUEÑA DE ARRACHERA

Tradicional corte de carne (180 g) acompañada con rajas de chile poblano, 2 enchiladas de mole rellenas de queso Oaxaca (80g), frijoles refritos y guacamole.  
Traditional stake (180 g) with slices of Poblano chili, 2 enchiladas stuffed with Oaxaca cheese (80g) and mole, refried beans and guacamole.

### HUARACHE DE PASTOR

Huarache con carne al pastor (180 g) acompañado de frijoles refritos, nopal asado, queso fresco (10g) y crema (10g)  
Al pastor meat (180g) Huarache served with refried beans, roasted nopal, fresh cheese (10g) and cream (10g)

### FLAUTAS DE BARBACOA

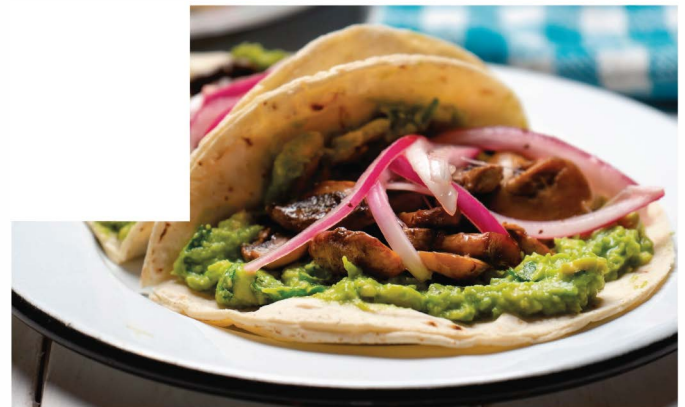
3 piezas rellenas de barbacoa (120g) acompañadas de lechuga, jitomate, cebolla, aguacate, queso fresco (10g) y crema (10g)  
3 pieces filled with barbacoa (120 g) served with lettuce, tomato, onion, avocado, fresh cheese (10g) and cream (10g).

### PESCADO AL AJILLO

Filete de pescado (180 g) al ajillo, acompañado de arroz y ensalada de la casa.  
Fish fillet (180g) couled in ajillo sauce, sided with rice and salad.

### HELADO DE MAZAPAN

Cremoso helado de Mazapán y cajeta (120 g) acompañado con galleta.  
Mazapán ice-cream (made with peanuts) and caramel sauce, have it with a cookie



El gramaje mostrado de los platillos representa el peso de la materia prima (proteína) en crudo. Los productos elaborados con huevo, pescado y carne crudos o semicrudos se consumen bajo su consideración y con el riesgo que esto implica. Vigencia al 31 de diciembre de 2022. Imágenes ilustrativas.

MNRG- 0822