

Für jeden Business Event das optimale Angebot
Tagespauschalen & Raummieten



Tagespauschalen

Die passende Pauschale, um abzuheben



Leistung	Economy <i>für effiziente Meetings</i>	Premium <i>für klassisches Seminare</i>	First <i>für gehobene Business Events</i>	Green-Pauschale <i>für nachhaltige Veranstaltungen</i>
	CHF 95.- / Person und Tag CHF 70.- / Person und ½ Tag	CHF 115.- / Person und Tag CHF 90.- / Person und ½ Tag	CHF 135.- / Person und Tag CHF 100.- / Person und ½ Tag	CHF 125.- / Person und Tag CHF 100.- / Person und ½ Tag
Seminarraum mit Tageslicht Frischluftezufuhr & individuell bedienbarer Air-Condition passend zur gewünschten Bestuhlung	✓	✓	✓	✓
Beamer / Leinwand / Bildschirm	✓	✓	✓	✓
WLAN	✓	✓	✓	✓
Mineralwasser im Raum	✓	✓	✓	✓*
Pinnwand, Flipchart, Moderationskoffer	-	✓	✓	✓*
Begrüßungskaffee	-	✓	✓	✓*
Pausenbuffet (vormittags und nachmittags)	✓	✓	✓	✓*
Business-Lunch	2-Gang	3-Gang inkl. Tafelgetränke und Kaffee	3-Gang inkl. Tafelgetränke, Wein und Kaffee	3-Gang inkl. Tafelgetränke, Wein und Kaffee*
Abschlussgetränke / Häppchen	-	-	✓	-
Technischer Support	✓	✓	✓	✓

* Mit der Green-Pauschale verbinden wir professionelles Tagen mit nachhaltiger Organisation, regionalem Genuss und bewusstem Ressourceneinsatz. Tageslicht, moderne Technik, WLAN und persönliche Betreuung sorgen für einen reibungslosen Ablauf. Digitale Prozesse, Mehrweg-Glasflaschen, nachhaltige Materialien, regionale Küche, autofreie Anreise und die EarthCheck-Zertifizierung machen Ihr Event umweltbewusster.

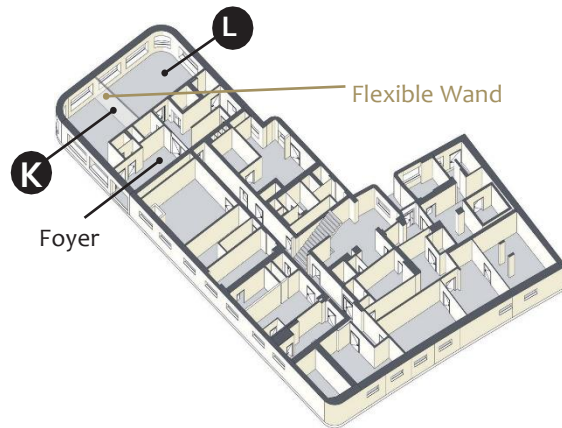


Raummiete

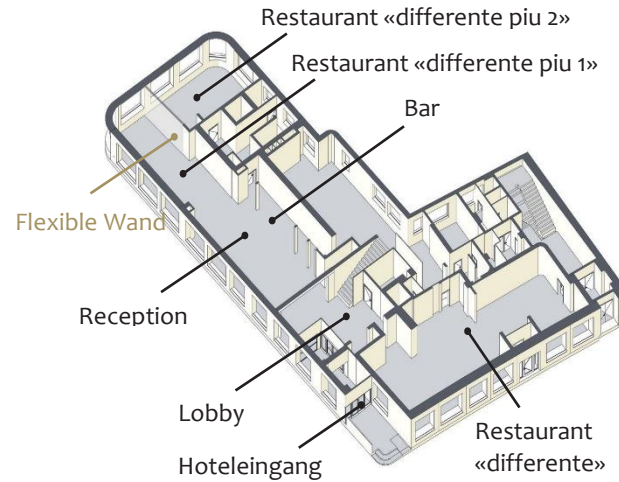
Die richtige Grösse zum richtigen Preis

Unsere Seminarräume können auch gemietet werden, ohne von den Tagespauschalen zu profitieren. So können Sie Ihren Tag und die kulinarische Versorgung der Teilnehmerinnen und Teilnehmer ganz nach Ihren Wünschen gestalten. Fragen Sie uns nach den Angeboten: **ob Pausenkaffee, Sandwich, Stehlunch oder Businesslunch** – wir machen es gerne für Sie möglich. Durch die **schalldichten Trennwände** können die Räume auf die benötigte Grösse angepasst und die Art der Bestuhlung kann gewählt werden. Alle Räume sind **klimatisiert**, haben **Tageslicht** und verfügen über **modernstes Seminarequipment**.

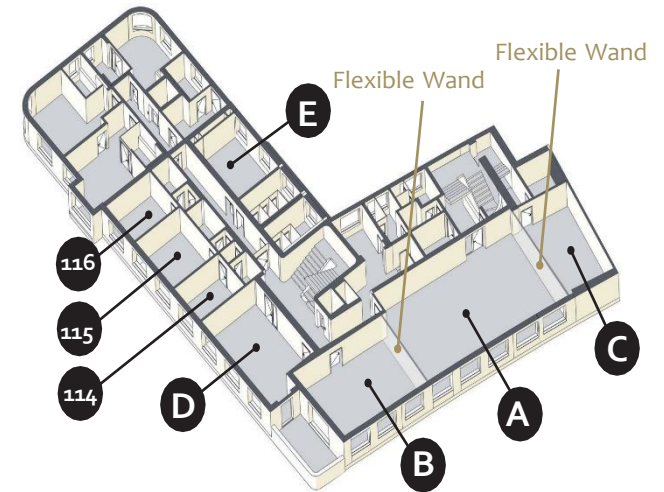
Untergeschoss



Erdgeschoss



1. Obergeschoss





HOTEL KRONE
UNTERSTRASS
ZÜRICH



FREE WIFI

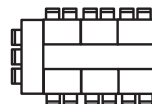


Saal- & Bestuhlungspläne

Von 0 auf 200 in einem Haus



Theater



U-Form



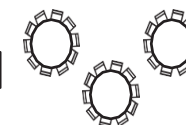
Seminar














Versammlung



Blocktisch



Bankett

	Theater	U-Form	Seminar	Versammlung	Blocktisch	Bankett
Raum A+B+C bis 200 Pers. 180 m ² 	200 Personen	-	90 Personen	160 Personen	-	120 Personen
		Doppelprojektion und Leinwand			integrierte Mikrofonanlage, Audioanlage	
Raum A+B bis 160 Pers. 145 m ² 	160 Personen	-	80 Personen	150 Personen	-	100 Personen
		Beamer und Leinwand			integrierte Mikrofonanlage, Audioanlage	
Raum A+C bis 120 Pers. 131 m ² 	120 Personen	-	60 Personen	110 Personen	-	70 Personen
		Beamer und Leinwand			integrierte Mikrofonanlage, Audioanlage	
Raum A bis 100 Pers. 97 m ² 	100 Personen	38 Personen	50 Personen	90 Personen	40 Personen	60 Personen
		Beamer und Leinwand			integrierte Mikrofonanlage, Audioanlage	

Raum B

bis 40 Pers. | 48 m2



40 Personen 22 Personen 24 Personen 40 Personen 24 Personen 30 Personen



Beamer und Leinwand



integrierte Mikrofonanlage,
Audioanlage

Raum C

bis 20 Pers. | 34 m2



20 Personen 10 Personen 12 Personen 20 Personen 16 Personen -



Beamer und Leinwand

-

-

Raum D

bis 30 Pers. | 41 m2



30 Personen 14 Personen 16 Personen 24 Personen 20 Personen 20 Personen



grosser TV-Screen



Ton direkt vom TV-Screen

Raum E

bis 8 Pers. | 20 m2



-

-

-

-

8 Personen

-



grosser TV-Screen



Ton direkt vom TV-Screen

Raum K+L

bis 50 Pers. | 60 m2



50 Personen 26 Personen 30 Personen 50 Personen 24 Personen -



Doppelprojektor und Leinwand



Audioanlage

Raummiete

	Raum A+B+C	Raum A+B	Raum A+C	Raum A	Raum B	Raum C	Raum D	Raum E	Raum K+L
vormittags bis 12:00	ab 1'250.-	ab 1'050.-	ab 950.-	ab 700.-	ab 450.-	ab 250.-	ab 300.-	ab 300.-	ab 550.-
nachmittags 12:30 – 17:30	ab 1'250.-	ab 1'050.-	ab 950.-	ab 700.-	ab 450.-	ab 250.-	ab 350.-	ab 300.-	ab 550.-
abends ab 18:00*	ab 850.-	ab 700.-	ab 650.-	ab 600.-	ab 350.-	ab 250.-	ab 350.-	ab 300.-	ab 550.-
ab 18:45	ab 550.-	ab 450.-	ab 400.-	ab 300.-	ab 300.-	ab 150.-	ab 300.-	ab 150.-	ab 350.-
ganzer Tag bis 17:30	ab 2'000.-	ab 1'800.-	ab 1'500.-	ab 1'200.-	ab 750.-	ab 400.-	ab 600.-	ab 500.-	ab 990.-
Zuschlag 24h	+300.-	+300.-	+300.-	+250.-	+200.-	+100.-	+100.-	+100.-	+250.-

* Bei grösserem Vorbereitungsaufwand (z.B. spezielle Bestuhlung) wird dieser zusätzlich verrechnet (CHF 45.- pro Mitarbeiter und Stunde).

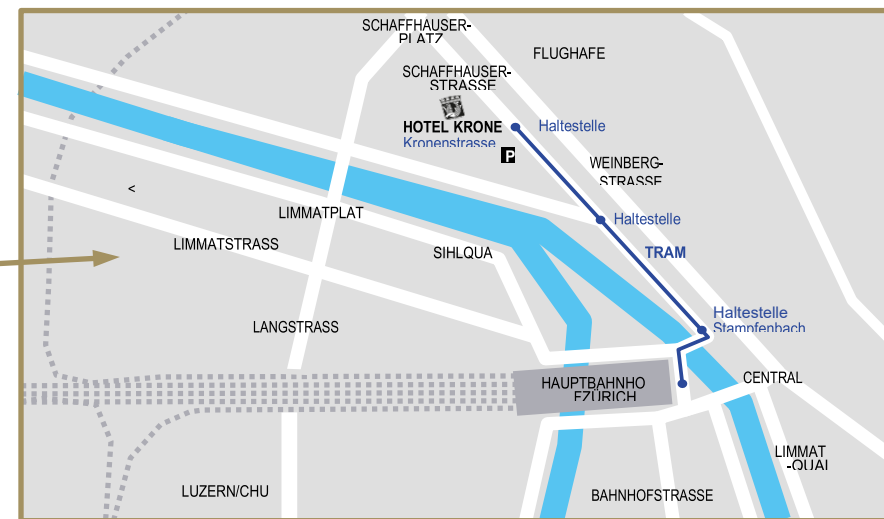
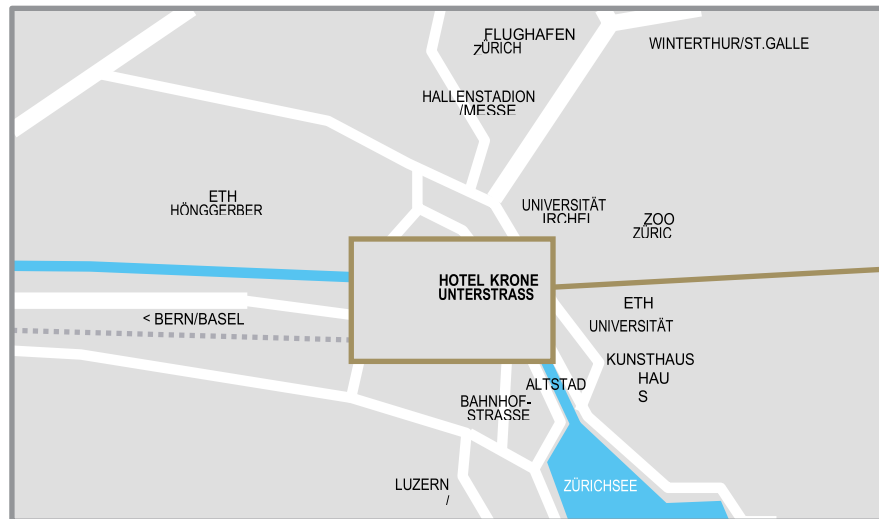
Sämtliche Räume verfügen über Tageslicht und eine leistungsfähige Klimaanlage. Die Raummieten verstehen sich inklusive der installierten technischen Ausrüstung, der passenden Bestuhlung sowie der gesetzlichen Mehrwertsteuer. Alle Preise in CHF.



Im Herzen der Stadt gelegen

Für alle schnell und einfach erreichbar

Das Hotel Krone Unterstrass liegt an zentralster Stadtlage. Vom **Hauptbahnhof Zürich (3 Stopps)** und vom **Bahnhof Oerlikon (7 Stopps)** mit den **Tramlinien Nr. 50 + 51** schnell und einfach erreichbar. Die **Tramhaltestelle «Kronenstrasse»** befindet sich direkt beim Hotel. Zum Flughafen Zürich Kloten gelangen Sie per Tram oder via Hauptbahnhof mit dem Zug in ca. 20 Minuten. Wenn Sie mit dem Auto anreisen, können Sie das nahegelegene **Parkhaus Stampfenbach** benutzen, dass in der Regel über genügend freie Plätze verfügt.



**HOTEL KRONE
UNTERSTRASS**
ZÜRICH

Hotel Krone Unterstrass
Schaffhauserstrass 1, CH-8006 Zürich
044 360 56 56 / info@hotel-krone.ch