



Impacto en las Personas



Impacto en la Comunidad



Impacto en el Medio Ambiente

ÍNDICE

PORTAVENTURA WORLD EN CIFRAS	06	IMPACTO EN LAS PERSONAS	26	IMPACTO EN EL MEDIO AMBIENTE	58
RENDIMIENTO 2004	08	CLIENTES	28	CUIDAMOS EL PLANETA	60
NUESTRA ESTRATEGIA CORPORATIVA DE SOSTENIBILIDAD	10	EMPLEADOS	36	MITIGACIÓN DEL CAMBIO CLIMÁTICO	62
HACIA LA SOSTENIBILIDAD	12	PROVEEDORES	48	TRANSICIÓN ENERGÉTICA	64
NUESTRA ESTRATEGIA CORPORATIVA DE SOSTENIBILIDAD 2022-2025	14	IMPACTO EN LA COMUNIDAD	50	ECONOMÍA CIRCULAR	66
SOMOS UNA COMPAÑÍA IMPULSADA POR UN PROPÓSITO	17	FUNDACIÓN PORTAVENTURA	52	COMPROMISO CON EL USO SOSTENIBLE DEL AGUA	68
PROYECTOS QUE MUESTRAN NUESTRO IMPACTO REAL	18	PORTAVENTURA DREAMS VILLAGE	54	PROTEGER LO QUE NOS CONECTA	70
OTROS PROYECTOS CLAVE	22	CONECTAMOS CON LA COMUNIDAD	56	2025. AVANZANDO EN LÍNEA CON NUESTRO PROPÓSITO	72
OBJETIVOS ESTRATÉGICO	24				

“Nuestro compromiso con la sostenibilidad adopta la forma de una estrategia ambiciosa y rigurosa, alineada con las necesidades actuales en materia ambiental, social y de gobernanza, así como con los resultados del análisis de materialidad y la medición de impacto de la certificación B Corp”

En 2022 cumplimos con éxito los estrictos requisitos de medición de impacto para convertirnos en empresa B Corp, alcanzando altos estándares de desempeño ambiental, social y de buen gobierno. Sumarnos al movimiento B Corp no fue una meta en sí misma, sino un paso más en la dirección correcta, que trae consigo el reto de seguir trabajando para impulsar políticas responsables y garantizar un impacto positivo en el entorno local. En 2025 debemos renovar nuestra certificación B Corp bajo los nuevos estándares. Nuestra ambición es elevada.

Uno de nuestros principales objetivos es la descarbonización de nuestra actividad, motivo por el cual hemos validado nuestros compromisos de reducción de emisiones a través de la SBTi. Esto implica, entre otros aspectos, trabajar con los proveedores para alinear sus objetivos con los nuestros, ya que sería imposible lograr el éxito sin ellos. El desafío de la sostenibilidad es un gran esfuerzo para todas las empresas, especialmente las pymes, razón por la cual nos hemos comprometido a ayudarlas a desarrollar sus capacidades; en este sentido, gracias a nuestra iniciativa, más de 125 proveedores pyme de PortAventura World han participado en formación en sostenibilidad corporativa mediante un programa promovido por el Pacto Mundial, ICO e ICES.

La inclusión es un pilar clave en PortAventura World. Nuestra visión global de la sostenibilidad se refleja en un Resort cada vez más inclusivo. En 2024 instalamos bucles magnéticos en puntos estratégicos del parque para mejorar la experiencia de las personas sordas y con dificultades auditivas. Este proyecto supone un gran avance, ya que proporciona a los visitantes con pérdida auditiva una experiencia más completa.

En 2024 también inauguramos la nueva lavandería industrial de PortAventura World, que ofrece un servicio eficiente y de alta calidad a los hoteles del Resort y a Ponient Hotels by PortAventura. El servicio de lavandería

industrial cumple con los más altos estándares de sostenibilidad y medioambientales.

Asimismo, nos enorgullece haber inaugurado en 2024 la nueva ampliación de PortAventura Dreams Village. Desde su creación en 2019, hemos contribuido a la recuperación emocional de cerca de mil niños y sus familias, y las cuatro nuevas casas nos permitirán acoger a cientos de familias más.

La política de sostenibilidad integrada en nuestro propósito corporativo nos otorga una razón de ser. Este propósito nos convierte en una compañía más resiliente al cambio y capaz de adaptarse a las nuevas necesidades de la sociedad y a una mayor conciencia sobre sostenibilidad. Ya hemos comprobado que un número creciente de empresas elige el Centro de Convenciones de PortAventura World por su compromiso con la sostenibilidad. Lo mismo ocurre con agencias de viajes y centros educativos, gracias a nuestro Programa EcoEduca.

También estamos trabajando en la mitigación de los efectos relacionados con el cambio climático, como los períodos de calor intenso, que a su vez pueden representar la oportunidad de prolongar la temporada en invierno gracias a un clima más templado.



Choni Fernández Veciana

Directora de Cliente, Sostenibilidad y Comunicación



PortAventura World en cifras

Resort familiar de primera categoría, que abarca todo el espectro del entretenimiento y la hospitalidad.

Hoteles

Parques PortAventura

Eventos empresariales

Temporadas

Alianzas clave



6
hoteles temáticos de 4 y 5 estrellas

4
hoteles en régimen de gestión

3.356
habitaciones de Hotel

30
puntos de Restauración

2
centros de wellness

3
Parques: PortAventura Theme Park,
Caribe Aquatic Park & Ferrari Land

76
atracciones

65
puntos de Restauración

51
espectáculos

Espacios
multi-
funcionales

20.000
m² de Centro de
Convenciones

6.000
asientos

Abierto
365
días al año

Carnaval

Easter

Verano

Halloween

Navidad

Universal



Sesame Street



Ferrari



Sony



LaLiga



Ponient Hotels



Rendimiento 2024: un año de avances medibles

PORTAVENTURA WORLD



5.2M
visitas a los parques



1,6M
pernoctaciones en los
Hoteles PortAventura,
Hoteles Ponient y en el
área de caravanas



66k
asistentes al Centro
de Convenciones
de PortAventura



247
eventos

IMPACTO EN EL MEDIOAMBIENTE



96%
residuos valorizados
(%)



100%
electricidad consumida en el
Resort, Hoteles Ponient² y la
lavandería industrial procedente
de fuentes renovables
sin emisiones de CO²



11,10GWh
electricidad
generada por
PortAventura Solar



32%
reducción de CO²
(Alcance 1 y 2) desde 2019

IMPACTO EN LA COMUNIDAD

FUNDACIÓN PORTAVENTURA



358
familias alojadas
en la PortAventura
Dreams Village



1,17M
euros en subvenciones
otorgadas por la
Fundación PortAventura

DIÁLOGOS CON LA COMUNIDAD



180
empresas



3
reuniones en 2024

IMPACTO EN LAS PERSONAS



9,24/10
Valoración del servicio
prestado por los empleados
de PortAventura Park



59
Índice Net Promoter
Score de PortAventura
Park



2.942
Plantilla media anual
(personal interno)



1.331
Proveedores

Nuestra estrategia corporativa de sostenibilidad



Impacto en las personas



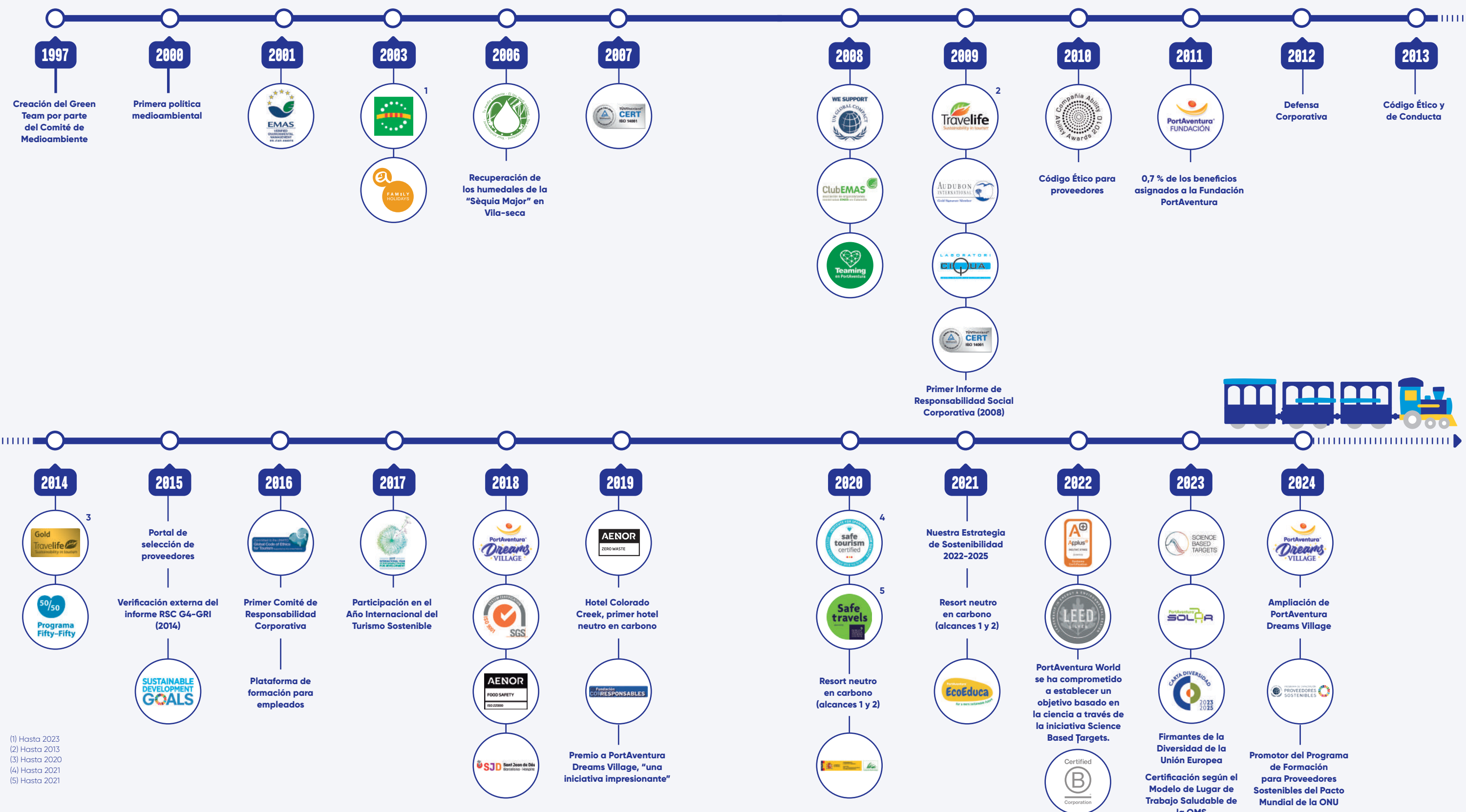
Impacto en la comunidad



Impacto en el medio ambiente



Camino hacia la sostenibilidad



(1) Hasta 2023
(2) Hasta 2013
(3) Hasta 2020
(4) Hasta 2021
(5) Hasta 2021

Nuestra Estrategia Corporativa de Sostenibilidad 2022-2025

Nuestra Estrategia de Sostenibilidad 2022-2025 está alineada con el contexto y las necesidades actuales en materia medioambiental, social y de gobernanza, así como con los resultados del análisis de materialidad y la medición de impacto realizados con la certificación B Corp. Asimismo, incorpora los riesgos derivados del cambio climático identificados mediante la metodología del Task Force on Climate-Related Financial Disclosure (TCFD) y nuestro compromiso con la iniciativa Science Based Targets (SBTi).



Nuestra hoja de ruta se basa en los principios del Pacto Mundial de la ONU y en los Objetivos de Desarrollo Sostenible, así como en el Código Ético Mundial para el Turismo de la ONU.

En PortAventura World hemos alineado nuestro compromiso con los Objetivos de Desarrollo Sostenible (ODS) de las Naciones Unidas. Nuestros principales objetivos son:



Nuestra estrategia de sostenibilidad también está alineada con las siguientes iniciativas:

OBJETIVOS DE DESARROLLO SOSTENIBLE

Empresa



Certificada

TCFD TASK FORCE ON CLIMATE-RELATED FINANCIAL DISCLOSURES



Unirse al movimiento B Corp no fue un objetivo en sí mismo, sino otro paso en la dirección correcta, que conlleva el reto de seguir trabajando para impulsar políticas responsables y garantizar un impacto positivo en el entorno local. En 2025 debemos renovar nuestra certificación B Corp bajo los nuevos estándares.

La política de sostenibilidad, integrada en nuestro propósito corporativo, nos otorga una razón de ser. Este propósito nos convierte en una empresa más resiliente al cambio y capaz de adaptarse a las nuevas necesidades de la sociedad y a una mayor conciencia sobre la sostenibilidad.

PortAventura World se ha comprometido a establecer un objetivo basado en la ciencia a través de la iniciativa Science Based Targets. La meta de reducción de emisiones de GEI, en línea con la metodología establecida por la Science Based Targets initiative (SBTi), fue validada a lo largo de 2023.



Somos una empresa con propósito

Nuestro propósito:

Creamos experiencias inolvidables que generan un impacto positivo en las personas, al mismo tiempo que cuidamos del planeta.

Nuestros valores:



Seguridad. Nuestra prioridad y compromiso con todas las personas.



Pasión. Amamos lo que hacemos y lo llevamos a cabo con una pasión que nos hace únicos.



Creemos en las personas. Trabajamos en equipo, co-creamos y construimos relaciones sólidas basadas en la confianza, la inclusión y el respeto.



Eficiencia. La máxima calidad y un uso sostenible de los recursos.



Innovación. Somos pioneros y nunca nos conformamos. Creamos para sorprender.



Compromiso. Asumimos la responsabilidad de contribuir al bienestar de las personas y de mejorar la sociedad cuidando del planeta.

Proyectos que demuestran nuestro impacto real

Formación que impulsa el talento y el crecimiento: fomento de la educación universitaria con PortAventura Academy

Creemos en la formación como motor del crecimiento personal y profesional. Invertimos en el desarrollo de nuestra gente porque su talento y aprendizaje continuo son clave para construir una organización innovadora y sostenible, preparada para afrontar los retos del futuro: de esta visión nace la PAW Academy.

Estos programas **otorgarán un diploma de posgrado** a los estudiantes que ya tengan un título de grado o licenciatura, y un certificado de finalización de curso a quienes no lo tengan.



150
estudiantes
por año

150 PAW Academy es un programa de titulación en colaboración con el Centro Internacional de Formación Permanente en Turismo (ICLEAT) de la Fundación Universitat Rovira i Virgili. A través de un acuerdo de cooperación a largo plazo, el objetivo es ofrecer experiencias de aprendizaje diseñadas para mejorar las competencias y habilidades de los trabajadores del Resort y responder a las nuevas demandas del sector turístico.



Desarrollo ejecutivo en el sector de parques temáticos y hoteles, orientado a directivos y jefes de departamento.



Gestión de parques temáticos y hoteles, orientada a supervisores y responsables.



3 microcréditos dirigidos a especialistas, operadores y asistentes

- Restauración (Parques y Hoteles)
- Parques Temáticos
- Hoteles



Proyectos que demuestran nuestro impacto real

La lavandería industrial: un proyecto que combina eficiencia, optimización de costes y compromiso social.

NUEVA LÍNEA DE NEGOCIO: PORTAVENTURA FACILITY SERVICES

El lanzamiento de nuestra propia lavandería industrial ha sentado las bases de PortAventura Facility Services, una futura línea de negocio cuya misión es mejorar la calidad y el servicio para nuestros huéspedes y proporcionar tanto a los seis hoteles del Resort como a los Hoteles Ponient un servicio de lavandería eficiente y de alta calidad.

15t/día



IMPACTO MEDIOAMBIENTAL

- No utilización de vapor.
- Trabajo con procesos a baja temperatura.
- Sistema de recuperación de calor y agua.
- Transporte de ropa mediante camiones propulsados por gas natural licuado y electricidad.

32%

consumo de gas
reducido frente
a una lavandería
convencional

16%

consumo de agua
reducido frente
a una lavandería
convencional

IMPACTO SOCIAL POSITIVO

Parte del personal procede de colectivos en riesgo de exclusión social, en colaboración con el Institut Municipal de Formació i Empresa Mas Carandell.

28%

de la plantilla contratada está
en riesgo de exclusión social



AMPLIANDO NUESTROS SERVICIOS A LA COSTA DAURADA

Con estas medidas no solo mejoramos la eficiencia, sino que también contribuimos a generar un impacto positivo en el planeta y el medio ambiente, algo que es clave para PortAventura World.



Otros Proyectos Clave en 2024

INCLUSIÓN EN EL PARQUE



Instalación de bucles magnéticos para mejorar la experiencia de las personas sordas.



Renovación de la adhesión a la Carta Europea de la Diversidad.

COMPROMISO MEDIOAMBIENTAL



Lanzamiento de la fase final del complejo PortAventura Solar, una de las mayores plantas fotovoltaicas de autoconsumo en un resort vacacional en España.



Instalación de diez colmenas para potenciar la biodiversidad. Puesta en marcha de PAW Cats Care, un proyecto destinado a gestionar de forma ética las colonias felinas en PortAventura World.

COMPROMISO SOCIAL



Ampliación de PortAventura Dreams Village con cuatro villas adicionales.



Participación como promotor del Programa de Formación para Proveedores Sostenibles, una iniciativa del Pacto Mundial de la ONU, el ICO y el ICEX.



Definición de la hoja de ruta de descarbonización para los Hoteles PortAventura y los Hoteles Ponient.



Puesta en marcha de un servicio de transporte para empleados dentro del Resort, con autobuses eléctricos y la compra de dos camiones eléctricos para ampliar nuestra flota logística.

SEGURIDAD



Certificación según la norma ISO 22000, que reconoce la eficacia del Sistema de Gestión de la Seguridad Alimentaria en los restaurantes Racó de Mar, LaLiga TwentyNine's, The Old Steak House y Ristorante Cavallino.



Objetivos Estratégicos

Con el fin de alcanzar los objetivos establecidos en la Estrategia de Sostenibilidad, hemos definido un plan de acción compuesto por 95 iniciativas (27 relacionadas con el medioambiente, 23 con la sociedad y 45 con el buen gobierno).

OBJETIVOS MEDIOAMBIENTALES									
	Impacto B Corp	2022		2023		2024		2025	
		Objetivo	Cumplimiento	Objetivo	Cumplimiento	Objetivo	Cumplimiento	Objetivo	Cumplimiento
Transición energética y cambio climático		Compromiso de reducir las emisiones de GEI de alcance 1 y 2 en un 20 % respecto a los niveles de 2019, de acuerdo con la iniciativa SBT, para 2025 (t CO ² eq).	6.175	5.362 -13%	5.300	4.069 -23%	4.000	4.078 ⁵ +1,9%	4.950
		Incremento de la energía consumida dentro del Resort procedente de energía renovable generada in situ por la planta fotovoltaica.		Construcción de la primera planta fotovoltaica	7,8 GWh	4,4 GWh -43,6%	10 GWh	11 GWh +10,0%	12 GWh
		Reducción del consumo de energía eléctrica (MWh/1.000 visitas-pernoctaciones/año).	Resort	6,21	6,51 +4,8%	6,44	6,39 -0,8%	6,38	6,76 +6,0%
			Ponient	-	-	-	12,9 ⁶	11,01 -14,7%	10,5
Economía circular y uso eficiente de los recursos		Reducción del consumo total de energía adquirida (electricidad, gas natural y combustibles) (MWh/tonelada de ropa lavada/año).	Lavandería Industrial	-	-	-	-	-	1,9
		Reducir la generación de otros residuos sobre el total de residuos generados (Resort). (t otros residuos/1.000.000 visitas-pernoctaciones/año)		-	219 -22% ²	208	205 -1,4%	204	199 -2,5%
		Reducir la generación total de residuos (Resort). (t residuos/1.000.000 visitas-pernoctaciones/año)		-	573 -10% ³	544	559 +2,8%	533	538 +0,9%
		Reducir el consumo de agua potable. (m ³ /1.000 visitas-pernoctaciones/año)	Resort	-	-	-	166 ⁴	172 +3,6%	169
			Ponient	-	-	-	148 ⁷	187 +26,3%	177
		(m ³ /tonelada de ropa lavada/año)	Lavandería Industrial	-	-	-	-	-	4,1

● ALCANZADO ● ALCANZADO PARCIALMENTE (dentro del 5 % del objetivo) ● NO ALCANZADO ● CUIDANDO DEL PLANETA ● IMPACTO POSITIVO EN LAS PERSONAS ● EXPERIENCIAS INVOLVIDABLES

(1) Incluido en la iniciativa SBTi para reducir las emisiones totales de GEI en un 20 % para 2025. Año base 2019: 6.490 toneladas de CO² equivalente. Alcance: PortAventura World Resort y Hoteles Ponient: Vila Centric y Pirámide. (2) Año base 2019: 282 t/1.000.000 visitas-pernoctaciones/año. (3) Año base 2019: 638 t/1.000.000 visitas-pernoctaciones/año. (4) Año base 2023: 174,5 m³/1.000 visitas-pernoctaciones/año. (5) Incluye únicamente las emisiones dentro del alcance SBT, que son: Resort, Hotel Vila Centric y Hotel Pirámide. (6) Año base 2023: 13,06 MWh/1.000 visitas-pernoctaciones/año. (7) Año base 2023: 156,16 m³/1.000 visitas-pernoctaciones/año.

Nota: Los datos mostrados en % son las variaciones con respecto al objetivo.

OBJETIVOS SOCIALES

<div>3</div> <div>SALUD Y BIENESTAR</div> <div></div>		<div>4</div> <div>ENTREGACIÓN DE CALIDAD</div> <div></div>		<div>8</div> <div>TRABAJO DIGNO Y CRECIMIENTO ECONÓMICO</div> <div></div>		<div>17</div> <div>ALIANZAS PARA LOGRAR LOS OBJETIVOS</div> <div></div>		B Corp impact	2022		2023		2024		2025
		Objetivo	Cumplimiento	Objetivo	Cumplimiento	Objetivo	Cumplimiento		Objetivo						
Seguridad de nuestras instalaciones y visitantes		Cero accidentes de clientes. ¹		0	0	0	0	0	1 ³	0					
Salud y seguridad de nuestros empleados		Reducir la tasa de incidencia. ²		2.519	3.567 +3,2%	3.478	4.545 +27%	3.510	3.652 -19,65%	3.447					
Satisfacción de nuestros visitantes con la experiencia global		Mejorar el índice de satisfacción de los clientes del Resort.		NPS 50	NPS 48	NPS 52	NPS 48	NPS 54	NPS 53	NPS 53					
Entorno de trabajo atractivo que garantice la igualdad de oportunidades y ayude a motivar a nuestro personal		Mejorar el índice de satisfacción de los empleados (eNPS). (eNPS).		-	-17	5	22	23	12	22					
		Incrementar el número de empleados con formación específica en ESG.		-	-	75%	38,7%	75%	77%	80%					

● ALCANZADO ● ALCANZADO PARCIALMENTE (dentro del 5 % del objetivo) ● NO ALCANZADO ● CUIDANDO DEL PLANETA ● IMPACTO POSITIVO EN LAS PERSONAS ● EXPERIENCIAS INVOLVIDABLES

(1) Se consideran accidentes las lesiones graves sufridas por una persona que den lugar a un ingreso inmediato y hospitalización durante más de 24 horas por motivos distintos a la observación médica, o que resulten en fallecimiento, y que tengan un impacto negativo sustancial en los resultados económicos y/o en la reputación de la empresa.

(2) La tasa de incidencia representa el número de accidentes con baja laboral por cada cien mil personas expuestas. En 2022 se incluyó al personal de housekeeping, y sin este colectivo el cumplimiento fue de +3,2 %.

(3) En febrero de 2024 ocurrió un accidente fortuito en la atracción Tomahawk, en el que un episodio de fuertes vientos provocó la caída de un árbol cercano, causando lesiones de distinta consideración a catorce personas.

OBJETIVOS DE GOBERNANZA

		2022		2023		2024		2025	
		Objetivo	Cumplimiento	Objetivo	Cumplimiento	Objetivo	Cumplimiento	Objetivo	
<div>8</div> <div>TRABAJAR DECENTE Y CRECIMIENTO ECONÓMICO</div> <div></div>	<div>12</div> <div>PRODUCCIÓN Y CONSUMO RESPONSABLES</div> <div></div>	<div>3</div> <div>SALUD Y BIENESTAR</div> <div></div>	<div>17</div> <div>ALIMANTAR PARA LOGRAR LOS OBJETIVOS</div> <div></div>	<div>B Corp impact</div>					
Sostenibilidad en nuestra cadena de suministro	Ofrecer formación específica en ESG a la cadena de suministro. (% de proveedores que han participado en un programa de formación específica en ESG)		-	-	100%	0%	75%	74%	-
Seguridad de nuestras instalaciones y de los visitantes	Cero incidentes de ciberseguridad. ¹		0	0	0	0	0	0	0
Ética y buenas prácticas empresariales	Cero sanciones por privacidad de datos.		0	0	0	0	-	0	0
	Ofrecer formación específica en ESG a los miembros del Consejo de Administración. (% de consejeros)		-	-	100%	0	100%	50%	NA
Gestión ESG	B Corp certification.		-	-	-	-	-	-	85
Entorno laboral atractivo que garantice la igualdad de oportunidades y ayude a motivar al personal	Incrementar la presencia de mujeres en los niveles iniciales de gestión (directivos senior y jefes de área). (media de empleados durante el año)		45%	45%	48%	41,3%	45%	43%	45%

● ALCANZADO ● ALCANZADO PARCIALMENTE (dentro del 5 % del objetivo) ● NO ALCANZADO ● CUIDANDO DEL PLANETA ● IMPACTO POSITIVO EN LAS PERSONAS ● EXPERIENCIAS INVOLVIDABLES

(1) La norma ISO/IEC 27000:2018 define los "incidentes de ciberseguridad" como "un único evento o una serie de eventos no deseados o inesperados de seguridad de la información que tienen una probabilidad significativa de comprometer las operaciones del negocio y amenazar la seguridad de la información".

Impacto en las personas

OBJETIVOS
DE DESARROLLO
SOSTENIBLE



CLIENTES: 3,3/5



EMPLEADOS: 18,8/40



Empresa



Certificada

Experiencias inolvidables para nuestros clientes

Para que nunca olvides la experiencia que estás a punto de vivir, para que tu memoria atesore siempre los recuerdos de este momento: **Made to remember.**

Porque cada atracción, cada espectáculo, cada rincón y cada emoción que vives están diseñados para disfrutarse al máximo.

Satisfacción del cliente

Nuestro objetivo es gestionar adecuadamente las expectativas y experiencias de nuestros clientes, anticiparnos a ellas y mejorar su experiencia global.



9,23/10

Valoración de las atracciones de PortAventura Park



9,24/10

Valoración del servicio prestado por los empleados de PortAventura Park



Donde la diversidad y la inclusión se convierten en experiencia

Instalación de bucles magnéticos para mejorar la experiencia de las personas sordas o con discapacidad auditiva.

Con el apoyo de Visualfy, hemos incorporado dos novedades:



Bucles magnéticos que transforman las señales de audio en un campo magnético, sonido que es captado por audífonos e implantes cocleares, permitiendo a las personas con discapacidad auditiva recibir un sonido mucho más nítido. Esta tecnología está disponible en:

- La oficina de atención a clientes con necesidades especiales
- El complejo PortAventura Dreams Village
- El teatro SésamoAventura
- Las taquillas



Hemos instalado el sistema Visual Places, que traduce las notificaciones sonoras en alertas visuales para mejorar la comodidad y la seguridad de nuestros visitantes.

- PortAventura Dreams Village



Pride Night

Pride Night celebra la diversidad, la inclusión y el amor. En PortAventura World estamos comprometidos con crear un espacio seguro y acogedor para todas las personas, independientemente de quiénes sean o a quién amen. Este evento es nuestra manera de apoyar a la comunidad LGBTQ+ y de promover la visibilidad, el respeto y la igualdad.



Sensibilización medioambiental entre los visitantes

Fomentamos que personas de todas las edades y procedencias protejan el medio ambiente mediante la organización de actividades de educación ambiental y ocio responsable para nuestros visitantes.

- Oscar the Grouch sensibiliza a los niños sobre la importancia de servirse en los buffets solo la cantidad de comida que puedan comer, para evitar el desperdicio alimentario.
- A los visitantes se les ofrece un vaso reutilizable por un depósito de 1 €, que se reembolsa cuando el vaso es devuelto.
- Lanzamiento de la actividad The Green Adventure, diseñada para combinar emoción y aprendizaje. Durante su visita a PortAventura Park, los estudiantes deben resolver distintos retos que les enseñan, de manera práctica y divertida, cinco Objetivos de Desarrollo Sostenible.

EcoEduca es un programa educativo que tiene como objetivo ofrecer a los jóvenes información y sensibilizarlos sobre cuestiones relacionadas con el cambio climático, la pérdida de biodiversidad y el medioambiente.

191

propuestas en el concurso escolar

Más de

2.500

estudiantes participaron en el Programa EcoEduca

Más de

50

escuelas participaron en el Programa EcoEduca



Nuestro compromiso: espacios seguros para todos

Atracciones e instalaciones seguras

La seguridad de nuestros visitantes y empleados es uno de nuestros valores fundamentales y nuestra principal prioridad. Tomamos todas las medidas necesarias para garantizar que nuestras atracciones e instalaciones cumplen con la legislación tanto española como europea.



Centro de control operativo 24 horas al día, 365 días al año.



Más de 800 cámaras en todo el Resort, monitorizadas por el centro de control.



29 personas de media diaria en el equipo de seguridad del Resort, incluyendo personal interno y externo.



163 simulacros de emergencia realizados en 2024.



Seguridad alimentaria

Nuestro mapa general de riesgos identifica el riesgo de "incidentes de salud pública derivados de la existencia de un sistema de calidad y seguridad alimentaria ineficaz". Para gestionar todos los riesgos y aspectos relacionados, contamos con un sistema de gestión de la seguridad alimentaria en todo el Resort, que estamos desarrollando progresivamente y que ya hemos implantado en todos nuestros hoteles dentro del parque.

Auditorías higiénico-sanitarias periódicas en todos los puntos de restauración para evaluar el grado de implantación del sistema.

100%
de los puntos de restauración abiertos auditados cada año

272
auditorías externas

Análisis de alimentos y superficies. Controles aleatorios de productos para garantizar su seguridad microbiológica.

322
auditorías internas

100%
de los puntos de restauración y hoteles abiertos auditados cada año

1.598
análisis en puntos de restauración y hoteles

73
análisis de materias primas entregadas por proveedores



PortAventura World cuenta con esta certificación en los siguientes establecimientos:



Y en 2024 se ha ampliado a:



El equipo humano que impulsa nuestro propósito

En 2024 seguimos trabajando para mejorar la satisfacción de las personas que trabajan en PortAventura World. La cultura corporativa está alineada con nuestro propósito y valores, con el objetivo de crear experiencias inolvidables para los empleados y promover acciones solidarias que tengan un impacto positivo en la sociedad.

Con la ampliación del número de días de apertura del Resort, el aumento de la actividad empresarial se ha traducido en una mayor estabilidad laboral para los empleados:

98%¹ de la plantilla con contrato indefinido

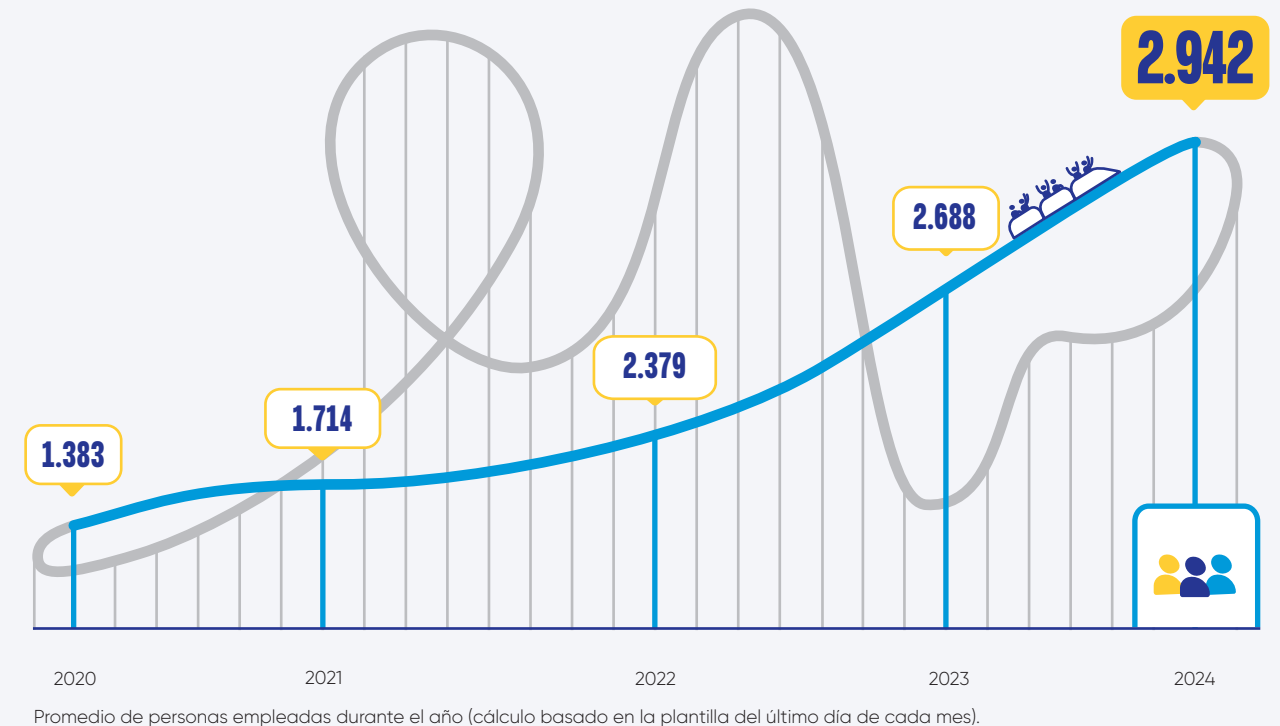
77%¹ de la plantilla con contrato a tiempo completo

2.261²

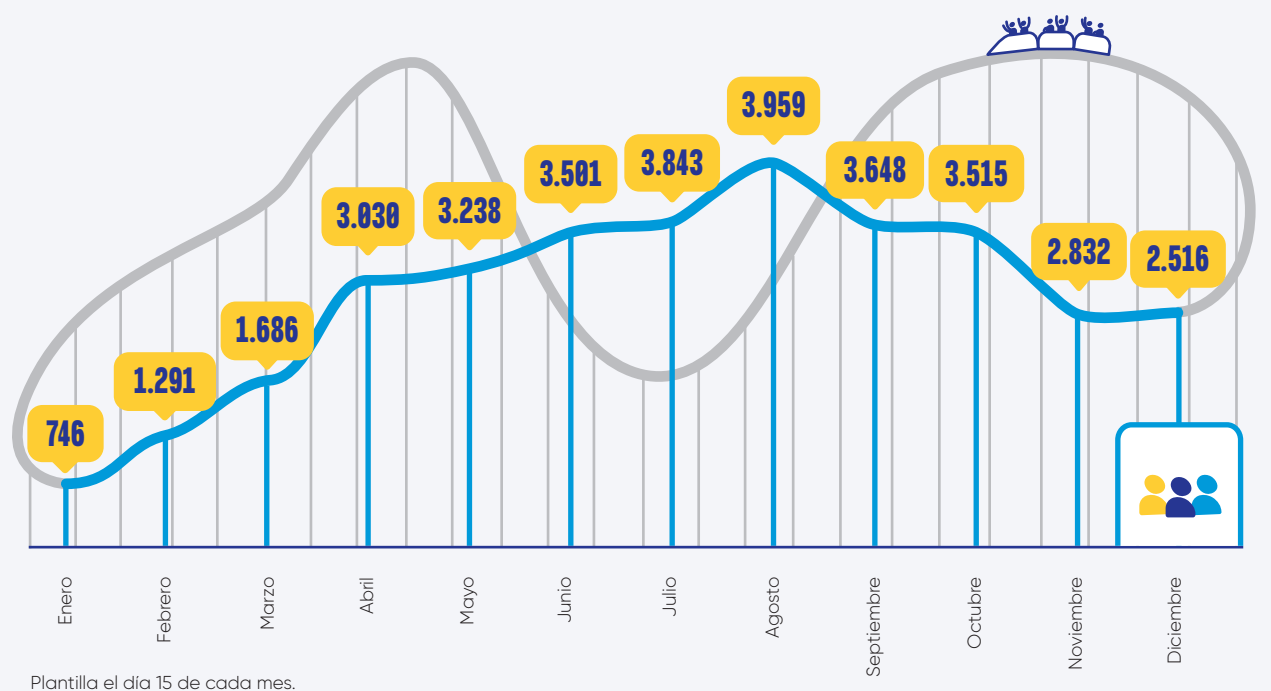
empleados a tiempo completo

1. Cálculo basado en el número medio de empleados durante el año.
2. Corresponde a la plantilla a tiempo completo activa durante todo el año en horas de contrato equivalentes a la plantilla real contratada.

Cambios en la plantilla



Evolución de la plantilla durante 2024



Compromiso real con una diversidad real

Hemos hecho de la gestión de la diversidad y la inclusión una parte fundamental de nuestra estrategia global, porque creemos que fomentar la diversidad en nuestros equipos, promover un estilo de liderazgo inclusivo y defender los principios de justicia social aporta beneficios significativos a nuestro negocio: nos ayuda a atraer y retener talento diverso, estimula la innovación y nos acerca a una sociedad diversa y en constante cambio.

53

Nacionalidades diferentes

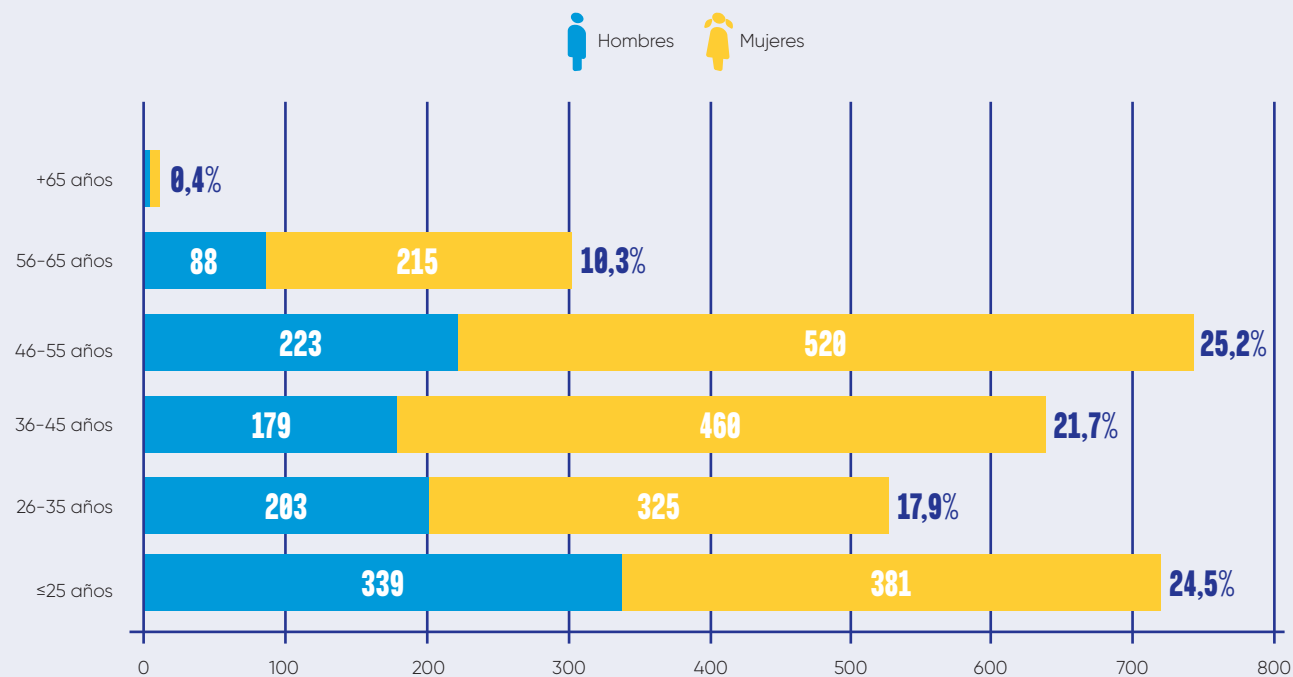
18%

Plantilla de otros países

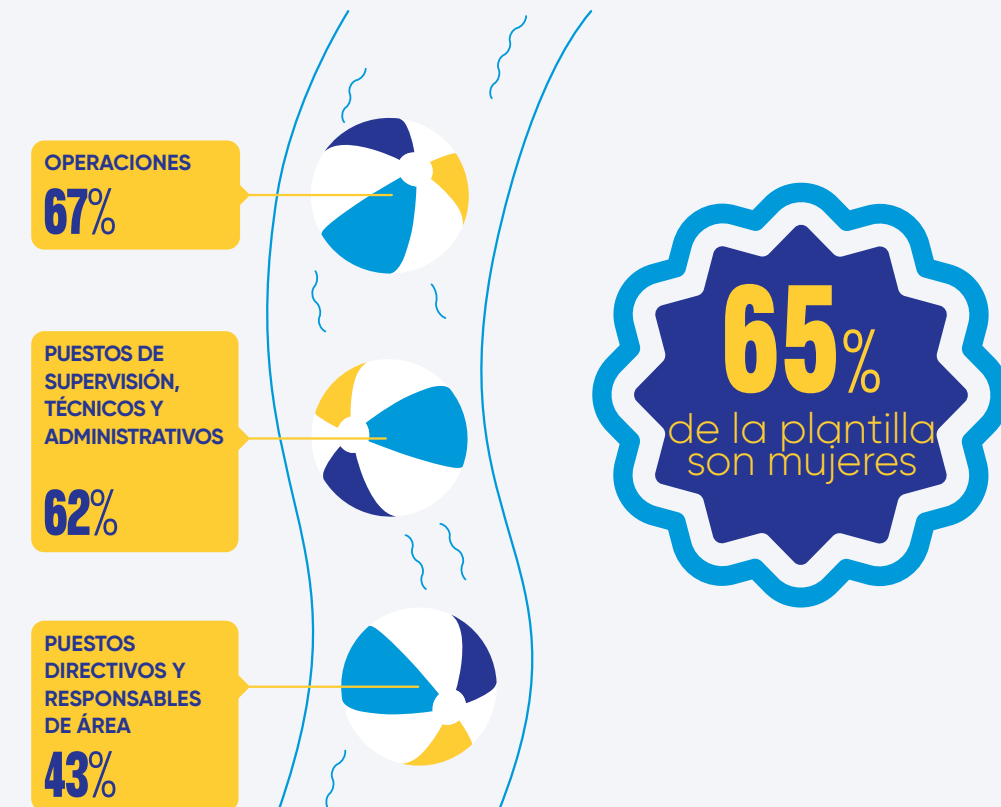
82%

Plantilla de España

Distribución de la edad de la plantilla



Presencia de mujeres por categoría profesional



Crecer cuidando de nuestra gente

Salud

El objetivo de nuestra política de prevención de riesgos laborales en PortAventura World es garantizar un alto nivel de salud y seguridad en el trabajo, más allá del simple cumplimiento de la legislación vigente.



180

evaluaciones de riesgos



5

cursos prácticos
de prevención
de incendios



1.026

revisiones médicas

227

informes técnicos
(ruido, estrés térmico,
iluminación, ergonomía
y CO²)

321

cursos de
prevención de
riesgos laborales

841

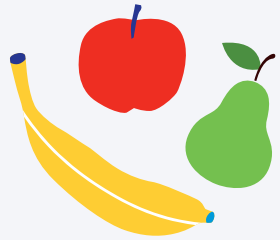
consultas relacionadas
con exenciones



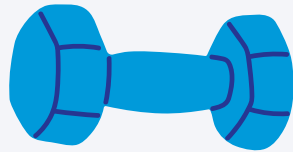
Bienestar

El programa PortAventura e-Saludable fomenta y promueve el bienestar del personal, sensibilizando sobre la importancia de cuidar la salud, así como a través de una serie de actividades, servicios e instalaciones para desarrollar estilos de vida saludables. Las principales acciones llevadas a cabo en 2024 son:

Programa de bienestar cardiovascular y musculoesquelético.



Entrega diaria de fruta y distribución gratuita de cestas de frutas y verduras.



Sala de entrenamiento deportivo gratuita, con actividades dirigidas por un instructor.



Campañas de sensibilización sobre **diabetes e hipertensión**.



Workshop experiencias



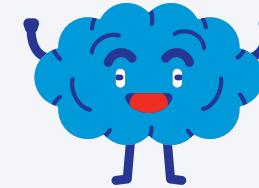
Servicio de Physio-coaching, con talleres de estiramientos.



Programa salud emocional



Asistente personal, orientación legal y financiera para facilitar trámites como la solicitud de becas o ayudas por dependencia.



Apoyo psicológico a cualquier empleado.

Programa de detección, promoción y prevención de riesgos para la salud.



Donaciones de sangre entre la plantilla de la compañía.



Actividades con los hijos de nuestros empleados.



Campaña de protección solar con recomendaciones y reparto de crema solar a los asistentes.

En 2024 hemos superado la revisión de la certificación del Modelo OMS de Entorno Laboral Saludable que fomenta un entorno de trabajo que promueve la salud y el bienestar de las personas.

4,80/5

grado medio de satisfacción de los empleados con el programa PortAventura e-Saludable.

4.541

empleados que participaron en el programa PortAventura e-Saludable.

40.813

Asistentes a las actividades.¹

1) Una misma persona puede asistir a varias actividades.

1.285

Consultas realizadas con el promotor de salud.

El crecimiento profesional empieza con nuestra gente

Ofrecer oportunidades de formación a nuestro personal es una forma de motivación y reconocimiento. Diseñamos un plan de formación anual, abierto y dinámico, que cubre todas las iniciativas necesarias para garantizar que la plantilla esté preparada para desempeñar sus funciones, al tiempo que amplía sus conocimientos y refuerza sus competencias y habilidades.

La formación es un elemento clave en nuestra Estrategia de Sostenibilidad. Por este motivo, hemos creado un itinerario formativo específico en materia de ESG para los empleados, con el objetivo de establecer una hoja de ruta desde el momento en que se incorporan a la compañía.

77%
de los empleados en activo había completado formación a 31 de diciembre.

4.313
empleados que recibieron algún tipo de formación durante el año.

82%
de la plantilla formada⁽¹⁾

48.426
horas totales de formación.

(1) Porcentaje calculado sobre el total de la plantilla activa.

11,23
Número medio de horas de formación por persona.

55%
Formación online.



La sostenibilidad es una prioridad transversal en nuestra organización. Para reforzar este compromiso, **realizamos dos sesiones de formación en ESG dirigidas al Consejo de Administración**, fortaleciendo así su capacidad para integrar los criterios medioambientales, sociales y de buen gobierno en la toma de decisiones estratégicas.

Impulsando a las personas, elevando la experiencia

Para mejorar la experiencia del empleado, se llevan a cabo las siguientes propuestas:

Programa de puntos

Programa de reconocimiento mediante el cual los empleados de PortAventura World pueden obtener puntos que se canjean por premios y recompensas exclusivas a través de una plataforma online.

4.030

Empleados recibieron puntos.

1.060.700

Puntos canjeados.

Comunicación interna

El objetivo de nuestra estrategia de comunicación interna es impulsar un cambio cultural, ayudar a interiorizar los valores corporativos de la compañía y reforzar el vínculo con PortAventura World.

17.025

Visualizaciones totales de newsletters.

111.325

Visualizaciones totales de mensajes.

85.831

Visitas al portal web de PortAventura World

Actividades para mejorar la experiencia del empleado

Promovemos diversas iniciativas dirigidas a acercar la compañía a los empleados.

3.714

Participantes en las actividades para la mejora de la experiencia del empleado.

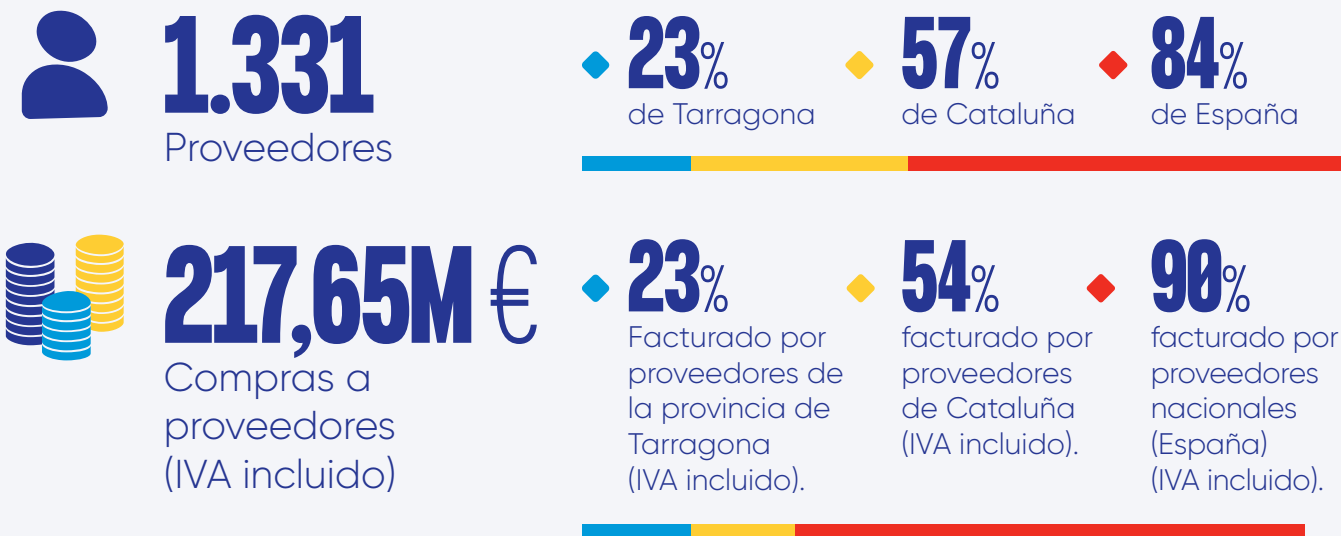
20

Acciones para mejorar la experiencia del empleado.



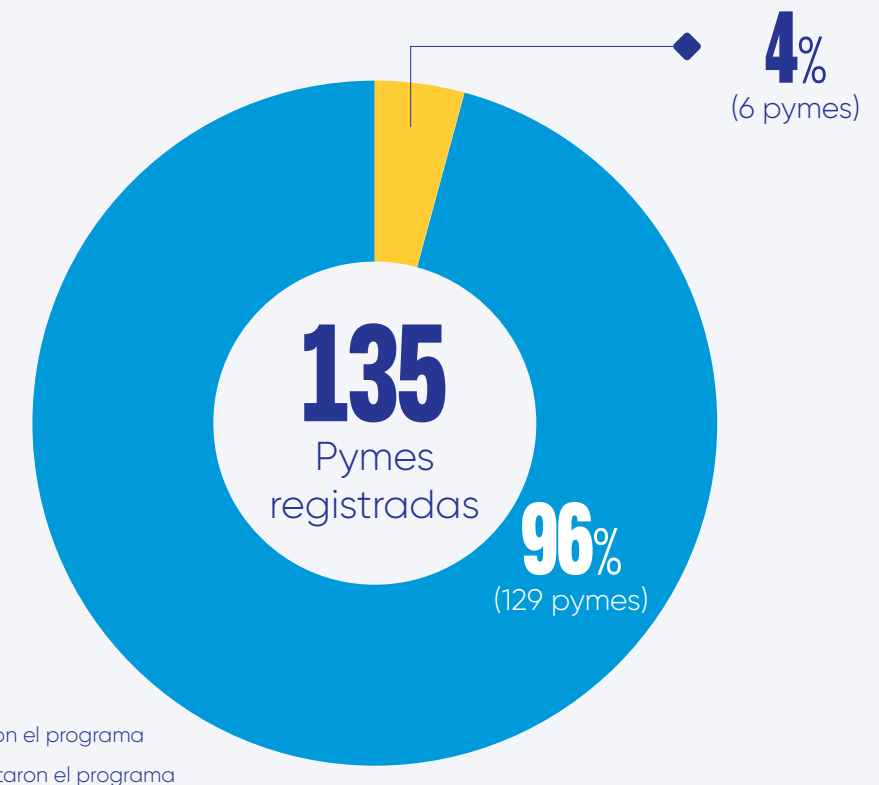
Impulsamos el aprendizaje más allá de nuestra organización

Nuestra relación con nuestros proveedores:



PortAventura World, reconocida como una de las principales empresas impulsoras del **programa de formación para proveedores sostenibles**.

Como resultado del compromiso de alinear a los proveedores con nuestros estándares de sostenibilidad, en 2024 más de 129 proveedores propuestos por PortAventura World participaron en la segunda edición del Programa de Formación para Proveedores Sostenibles, organizado por el Pacto Mundial de la ONU en España, que contó con 150 asistentes.



Impacto en la comunidad

OBJETIVOS
DE DESARROLLO
SOSTENIBLE



COMUNIDAD: 17 / 40
(no incluye Fundación PortAventura)

GOBERNANZA: 16 / 20



Fundación PortAventura

El objetivo de la Fundación PortAventura es contribuir al bienestar social y mejorar la calidad de vida de las personas en riesgo de exclusión social, en particular niños y jóvenes, actuando directamente con ellos o junto a sus familias, y también de forma indirecta mediante el apoyo a otras fundaciones e instituciones.

La Fundación PortAventura recauda fondos para proyectos gracias a la aportación del 0,7 % del beneficio neto de PortAventura World y a la participación en eventos solidarios de más de 35.000 donantes a lo largo de los últimos catorce años.



LA FUNDACIÓN PORTAVENTURA TRABAJA EN ESTAS LÍNEAS ESTRATÉGICAS:

PortAventura Dreams Village Acceso al ocio Eventos de recaudación de fondos

1.169 Miles de euros en ayudas concedidas por la Fundación PortAventura

1.258€ Miles de euros de ingresos brutos

321 Entidades beneficiarias

PortAventura Dreams Village

5 AÑOS CUMPLIENDO SUEÑOS

En 2024 inauguramos cuatro nuevas villas en PortAventura Dreams Village. Con una inversión de 2,5 millones de euros, el número de casas del complejo pasó de seis a diez, lo que permitirá acoger a más de 400 familias al año. Además, se ha construido una zona acuática de juegos con agua en recirculación para refrescarse en los días calurosos, así como nuevas zonas verdes y jardines.

PortAventura Dreams Village abrió sus puertas en 2019 para acoger a niños, jóvenes y a sus familias en proceso de tratamiento y recuperación de enfermedades graves. Desde su inauguración, 916 familias, algunas procedentes de diferentes partes del mundo, han tenido el placer de alojarse en el Village. El objetivo del proyecto, concebido como un espacio de ocio e interacción, es generar un impacto positivo en el proceso de recuperación desde una

perspectiva psicológica, al mismo tiempo que se crean nuevos momentos de unión familiar. El Village cuenta con diez casas de 135 m², una zona de juegos, un campo de fútbol y jardines que rodean el complejo, además de un restaurante que ofrece servicio de comidas a las familias alojadas y una sala polivalente en la que los voluntarios de la Fundación PortAventura organizan actividades y talleres para todas las familias.

916 familias alojadas desde 2020

358 familias en 2024

1.847 personas beneficiadas



VOLUNTARIADO CORPORATIVO

85 voluntarios 765 horas dedicadas 219 actividades

Conectamos con la comunidad para crear un impacto real

Diálogo con Proveedores **diálogo** CON PROVEEDORES

Organizamos la 7a edición de "Diálogo con Proveedores", un encuentro que reunió a más de 180 empresas colaboradoras para debatir sobre proyectos futuros relevantes y hacer balance de los logros alcanzados.

En el acto estuvo presente Javier Molero, director de Proyectos y Agenda 2030 del Pacto Mundial de la ONU en España, quien impartió la ponencia titulada "El camino hacia la sostenibilidad corporativa".

El encuentro sirvió también como plataforma para la entrega de premios a los proveedores que completaron con éxito la 2a edición del Programa de Formación de Proveedores Sostenibles, así como a aquellos con mejores resultados en la evaluación de desempeño de 2022 y 2023.

En la conferencia de 2024 se entregaron premios a nuestros proveedores por su desempeño y las iniciativas llevadas a cabo en 2022 y 2023 en las siguientes categorías:

- Gestión de suministros y distribución en el resort.
- Gestión de suministros sin distribución.
- Servicios presenciales.
- Servicios no presenciales.
- Mejor iniciativa de gestión de prevención de riesgos laborales.
- Mejor innovación y digitalización.
- Mejor iniciativa sostenible.

Diálogo con la Comunidad **diálogo** CON EL ENTORNO

En PortAventura World valoramos el diálogo abierto y constructivo con nuestro entorno. Estos foros son espacios para escuchar, compartir y construir relaciones sólidas con comunidades locales, instituciones y grupos de interés, reflejando nuestro compromiso con la transparencia, la colaboración y el desarrollo sostenible.



3 Reuniones
en 2024

20 Panelistas

Más de **10** Sectores
económicos
y sociales
representados

Impacto en medioambiente

OBJETIVOS
DE DESARROLLO
SOSTENIBLE



ENVIRONMENT: 28.1/45



Empresa

Certificada

Cuidamos del planeta en cada decisión que tomamos

La gestión medioambiental es una prioridad para la compañía y constituye un elemento clave para el desarrollo sostenible del Resort. Por ello, en PortAventura World prevenimos, medimos y mejoramos de forma continua nuestro desempeño ambiental. Nuestra política medioambiental y el Manual General de Prácticas Medioambientales son las herramientas que guían nuestras acciones.

Para reafirmar nuestro compromiso con el medio ambiente, nos hemos marcado el objetivo de ampliar el alcance de la certificación ISO 14001:2015 a la lavandería industrial y a los Hoteles Ponient.

Hemos seguido avanzando en nuestro proyecto de descarbonización, tanto dentro como fuera del Resort, con el objetivo de cumplir los objetivos corporativos de reducción de gases de efecto invernadero validados por la Science Based Targets Initiative. Asimismo, hemos impulsado medidas relacionadas con la economía circular y el uso eficiente de los recursos, fomentando la concienciación ambiental entre los visitantes y preservando la biodiversidad.



26

auditorías internas

4

auditorías externas

7.151.000

inversiones medioambientales

Mitigación del cambio climático

Descarbonización del resort

Dado nuestro firme y ambicioso compromiso con el clima, seguimos impulsando iniciativas orientadas a reducir nuestra huella de carbono. Estamos trabajando en la ampliación del proyecto de descarbonización del Resort, cuyos objetivos han sido validados por la Science Based Targets Initiative (SBTi), a los nuevos Hoteles Ponient by PortAventura World.

Consumo de energías renovables

Desde 2016, el 100 % de la electricidad consumida en el Resort procede de fuentes de energía renovable sin emisiones de GEI (garantía de origen). Lo mismo ocurre, desde 2024, en todos los Hoteles Ponient, excepto en el recientemente incorporado Hotel Marinada.

PortAventura World se compromete a reducir sus emisiones totales de GEI de alcance 1 y 2 en un 55,1 % para 2032, tomando como referencia los niveles de 2019. Asimismo, se compromete a reducir sus emisiones totales de GEI de alcance 3 en un 32,5 % en el mismo periodo. La Science Based Targets Initiative (SBTi) ha confirmado que los objetivos de reducción de emisiones presentados por PortAventura World cumplen con sus criterios y recomendaciones, y que están alineados con el objetivo de limitar el aumento de la temperatura global a 1,5°C.

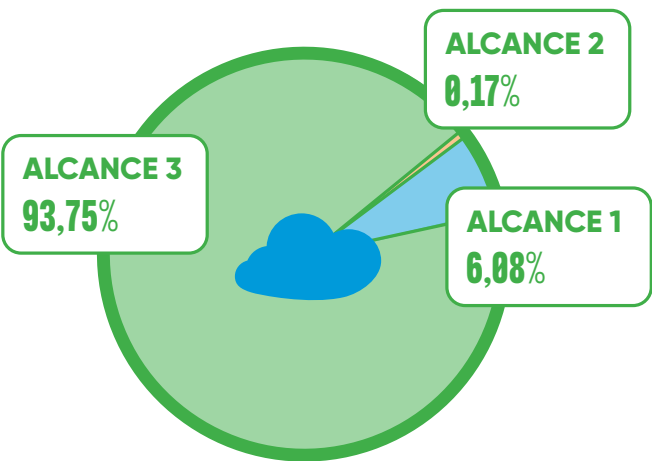
Descarbonización del Resort

CÁLCULO DE NUESTRA HUELLA DE CARBONO

EMISIONES DE GEI POR ALCANCE

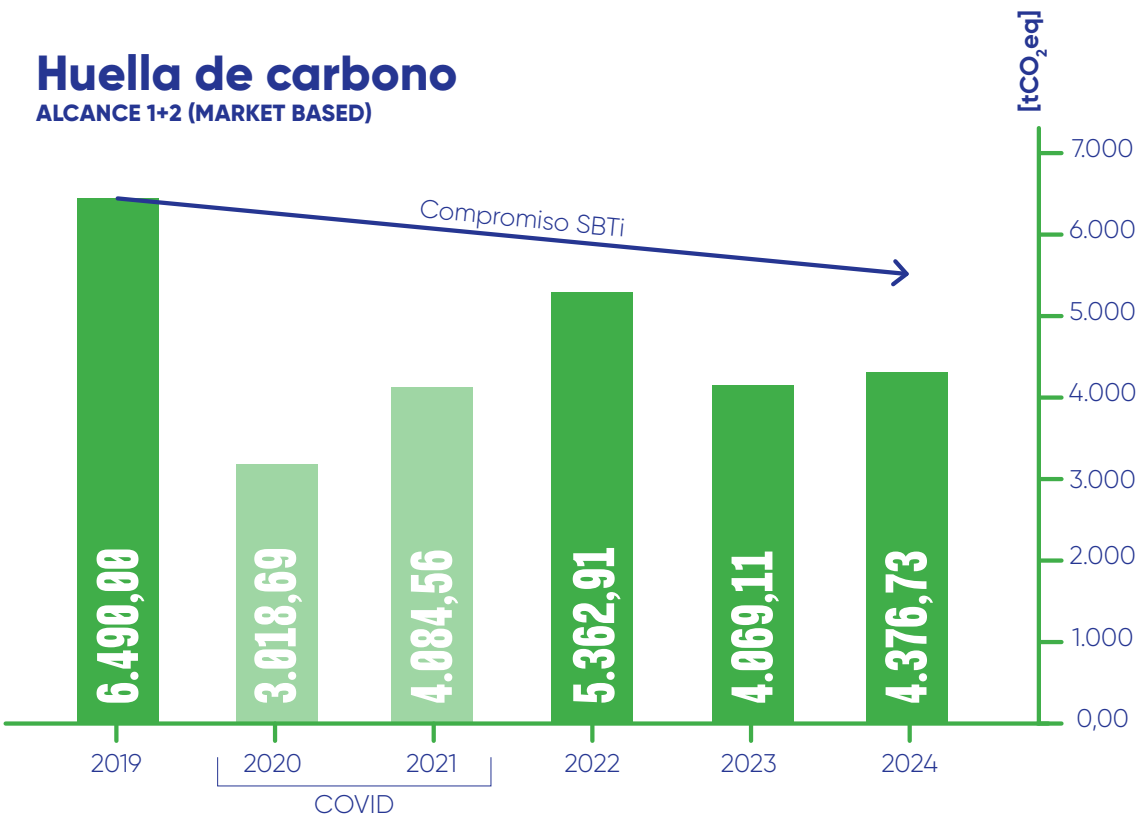
0,64 tCO₂ eq (alcances 1 y 2) por cada 1.000 visitas-pernoctaciones en 2024

- ALCANCE 1
- ALCANCE 2
- ALCANCE 3



Huella de carbono

ALCANCE 1+2 (MARKET BASED)



Transición Energética de Bajo Impacto

El consumo de energía renovable generada en el propio Resort es uno de los objetivos para reducir nuestras emisiones de gases de efecto invernadero y constituye la base de nuestro proyecto de descarbonización. La planta fotovoltaica cubre casi una tercera parte de las necesidades energéticas del Resort, reduciendo así su impacto medioambiental.

En 2024 finalizamos el proyecto PortAventura Solar, una de las mayores plantas fotovoltaicas de autoconsumo en un resort vacacional de España.




Premio al Turismo Responsable y Sostenible 2023, otorgado por la Fundación InterMundial, FITUR y la Organización Mundial del Turismo.


Premio a la Mejor Iniciativa Verde del Año en los Park World Excellence Awards 2023.


Premio Green Action en los Travel d'Or 2024.

Fase I	15.700 paneles solares en suelo	8 hectáreas de superficie total	9,15 megavatios de potencia pico (MWp)
	15 GWH/año de energía limpia	6.000 toneladas de CO ₂ emisiones evitadas cada año	
Fase II	4.600 paneles solares en suelo	3,1 megavatios de potencia pico (MWp)	
	5,6 GWH/año de la energía limpia	2.240 toneladas de CO ₂ emisiones evitadas cada año	



Economía circular

Reducción de residuos

Principales acciones de mejora en 2024



Uso de vasos reutilizables. En 2024, el 42,28 % de los vasos reutilizables fueron devueltos por los clientes.



Los árboles utilizados para decorar el Resort en Navidad son reutilizables. Gestión de materiales basada en la compra de productos locales y de bajo impacto ambiental.



Introducción de nuevos vasos reutilizables (Billie) para café y bebidas calientes, así como para refrescos. En 2024, se evitaron 1,5 millones de vasos de café desechables gracias a este cambio.



Puesta en marcha de tres compactadoras de residuos (para cartón, envases ligeros y residuos sólidos urbanos) con el objetivo de mantener la zona más limpia y ordenada, y minimizar el transporte al centro de gestión de residuos.



En La Cantina (México), la vajilla y cubertería desechable (fabricada con material sostenible) fueron sustituidas por vajilla y cubertería reutilizada y reutilizable.



Recuperación de ruedas de atracciones mediante el reprocesado del caucho.



Las calabazas utilizadas como decoración durante Halloween se transformaron en alimento para los animales de granja rescatados por la organización "Les Set Cabretes".

538t

Residuos generados por cada millón de visitas–pernoctaciones en el Resort

35

Fracciones de residuos segregadas

96%

Residuos valorizados

Donación de excedentes alimentarios

La asociación Taller Baix Camp gestiona la donación de los excedentes de alimentos que no pueden reincorporarse a la cadena de producción y servicio de PortAventura World al Banco de Alimentos de Cataluña.

Se ha consolidado el Comité de Prevención de Residuos, que ha sentado las bases, especialmente en lo referente al registro de datos y a la definición de objetivos, para el Plan de Prevención del Desperdicio Alimentario, actualmente en fase de desarrollo y cuya implantación está prevista para 2025.

Finalización de la primera fase del estudio de identificación de residuos, realizado con el fin de elaborar un plan de acción orientado a determinar el origen y la cuantificación de los residuos, así como a proponer medidas de reducción.

En 2024, la recogida de alimentos y los residuos disminuyeron de forma considerable, principalmente gracias a la optimización de procesos.

7%

Reducción total de residuos vs 2023



Compromiso con el agua sostenible



La conservación y eficiencia del agua como una de nuestras prioridades, al tratarse de un recurso escaso y fundamental para el funcionamiento y tematización del Resort. La gestión responsable del agua es hoy más necesaria que nunca en contextos de sequía.

El riego con agua regenerada y el uso de sistemas de circuito cerrado son ejemplos de gestión responsable del agua.

Otras acciones realizadas en 2024 para reducir el consumo de agua en nuestras instalaciones incluyen:

- Trasvase del agua de las piscinas de PortAventura Caribe Aquatic Park al lago de la zona Mediterrània, con la recuperación también del agua empleada en la limpieza de los filtros de piscina.
- Control diario del consumo de agua y aplicación de medidas de reducción mediante pruebas de estanqueidad.
- Riego automático en los parques.
- Sistemas de ahorro de agua y monitorización de posibles fugas.

Reducción de
66.000m³
-4,5% vs 2023

19%
de consumo de
agua regenerada

Protegiendo lo que nos conecta a todos

Se espera que el cambio climático tenga múltiples efectos sobre la biodiversidad, lo que hará más difícil su conservación. Por ello, llevamos a cabo diversas medidas:

- Proyecto Golondrinas: Censo de los nidos del Avión Común (Delichon urbicum) en colaboración con el Instituto Catalán de Ornitología.

184
nidos

52
puntos
diferentes
en el Resort

- Por segundo año, las láminas de agua de PortAventura World se han incluido en el Censo de Especies Invernantes de Cataluña.

31
especies
identificadas



PortAventura Cats Care, un proyecto destinado a la gestión ética de las colonias felinas en PortAventura World.

Para mejorar el bienestar de los gatos presentes en nuestras instalaciones y garantizar la salud y seguridad de todas las personas en el Resort, hemos puesto en marcha el proyecto PAW Cats Care. Esta iniciativa consiste en la creación de colonias felinas que permiten gestionar de forma ética la población de gatos en nuestras instalaciones.

Los principales beneficios son: mejorar el bienestar animal, prevenir la reproducción, evitando así el aumento del tamaño de la colonia, prevenir atropellos causados por vehículos, evitar la transmisión de enfermedades y parásitos, minimizar la suciedad y los malos olores.

Colmenas

En la planta solar hemos instalado 10 colmenas para contribuir a la protección de las abejas, promover la conservación de la biodiversidad y los ecosistemas, y controlar las especies invasoras.



2025, avanzando en línea con nuestro Propósito



COMPROMISOS MEDIOAMBIENTALES

- Definición de un plan de movilidad sostenible para el Resort, los Hoteles Ponient y la lavandería
- Avances en el plan de descarbonización del Resort



COMPROMISOS SOCIALES

- Mejora de la accesibilidad al ocio para personas con autismo
- Mejora de la accesibilidad en los hoteles
- Herramienta para la optimización de la planificación de turnos
- Mejora de las áreas de descanso para empleados



COMPROMISOS DE BUEN GOBIERNO

- Recertificación B Corp
- Certificación ISO 14001 para nuevas instalaciones
- Certificación Biosphere para el Hotel Ponient Marinada
- Nueva Estrategia de Sostenibilidad 2026–2029
- Desarrollo de la matriz de doble materialidad





Made to Remember

Consulta el documento
Estado de Información
No Financiera 2024:

