



# FLEMINGS

## HOTELS

**Flemings Hotel Wien-Stadthalle**  
**Neubaugürtel 26-28**  
**1070 Wien**



### Kontakt

+43 1 227 37-0  
 Veranstaltungsverkauf: +43 1 227 37-5016  
 conference.vie@flemings-hotels.com  
 www.flemings-hotels.com



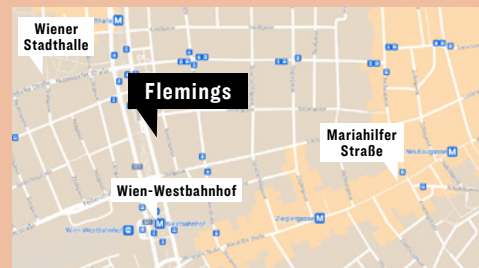
### Mobility

14 Parkplätze / 2 Elektro-Ladestationen (Tesla) /  
 Wien Westbahnhof in unmittelbarer Nähe



### Entfernungen

Wien-Westbahnhof 0,5 km / Mariahilfer Straße  
 0,5 km / Wiener Stadthalle 0,5 km / Stadtmitte  
 2,3 km / Hauptbahnhof 4,2 km / Messe und  
 Kongresszentrum 7,5 km / Flughafen 19 km  
 Prater 5,5 km / Naschmarkt 1,9 km / Schloss  
 Schönbrunn 2,6 km



## ENJOY YOUR STAY IN VIENNA!

### Zimmer

168 Zimmer und 5 Suiten / ultra-komfortables Boxspringbett /  
 schallisolierte Fenster / individuell regulierbare Klimaanlage /  
 gratis Highspeed-WLAN / Safe in Laptop-Größe / eine Flasche  
 Mineralwasser inklusive / Flatscreen-TV mit Radio / komfortable  
 Arbeitsecke / Glas-Granit-Bad / hochwertige Malin+Goetz  
 Pflegeprodukte / Kaffee- und Teestation / ausschließlich  
 Nichtraucher-Zimmer / Schneller und unkomplizierter  
 Self-Check-In am Check-In Terminal/kein Check-Out nötig

### Kulinarik

Reichhaltiges, regionales Frühstücksbuffet / Restaurant / Bar /  
 internationale und regionale Spezialitäten

### Fitness & Wellness

Sauna / Bio-Sauna / Ruhebereich / Fitnessbereich



### Technische Ausstattung

Mit der modernen Jabra-PanaCast-Video-  
 konferenztechnik ermöglichen wir Ihnen  
 hochwertige Hybrid-Meetings (für bis zu  
 10 Personen).

Bereitstellung weiterer effektiver Tagungs-  
 techniken wie z. B. ClickShare-System zum  
 unkomplizierten Teilen von Präsentationen /  
 WLAN / Beamer / Leinwand / Kamera und  
 sonstiges technisches Equipment



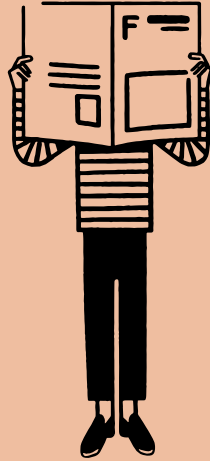
### Service

Exklusiver Meeting-Concierge, der Ihnen für  
 die Dauer des Aufenthalts zur Verfügung steht /  
 In-Room-Dining, wenn Sie es wünschen /  
 signifikant verstärktes Corona-Sicherheits-  
 konzept, das Flemings Feel-Safe-Versprechen

Veranstaltungsräume	Etage	Höhe	Fläche	Tageslicht	Bestuhlung Parlament	Theater	Bankett	Empfang	U-Form	Block
Bibliothek	EG	3,50 m	64,3 m <sup>2</sup>	ja	–	–	–	–	–	20 (10)*
Raum 1	1. UG	3,20 m	57,3 m <sup>2</sup>	ja	20 (10)*	46 (12)*	20	60	20 (8)*	20 (10)*
Raum 2	1. UG	3,20 m	63,2 m <sup>2</sup>	ja	20 (10)*	51 (12)*	40	50	19 (8)*	20 (10)*
Raum 3	1. UG	3,20 m	57,2 m <sup>2</sup>	ja	20 (10)*	42 (12)*	30	50	19 (8)*	16 (10)*
Raum 4	1. UG	3,20 m	135,3 m <sup>2</sup>	ja	73 (30)*	125 (30)*	70	130	28 (12)*	32 (13)*
Raum 5	1. UG	3,20 m	94,3 m <sup>2</sup>	nein	53 (21)*	93 (20)*	40	90	31 (11)*	32 (12)*
Raum 6	2. UG	3,20 m	57,3 m <sup>2</sup>	ja	20 (10)*	46 (12)*	20	60	20 (8)*	20 (10)*
Raum 7	2. UG	3,20 m	63,2 m <sup>2</sup>	ja	20 (10)*	51 (12)*	40	50	19 (8)*	20 (10)*
Raum 8	2. UG	3,20 m	59,2 m <sup>2</sup>	ja	20 (10)*	43 (12)*	30	50	19 (8)*	16 (10)*
Raum 9	2. UG	3,20 m	135,5 m <sup>2</sup>	ja	73 (30)*	125 (30)*	70	130	28 (12)*	32 (13)*
Raum 10	2. UG	3,20 m	96,2 m <sup>2</sup>	nein	53 (21)*	95 (20)*	50	90	31 (11)*	32 (12)*
Raum 2+3	1. UG	3,20 m	120,3 m <sup>2</sup>	ja	65 (24)*	105 (26)*	70	110	30 (14)*	36 (14)*
Raum 4+5	1. UG	3,20 m	229,8 m <sup>2</sup>	ja	150 (50)*	218 (50)*	130	220	42 (16)*	64 (16)*
Raum 7+8	2. UG	3,20 m	122,3 m <sup>2</sup>	ja	65 (24)*	105 (26)*	70	110	30 (14)*	36 (14)*
Raum 9+10	2. UG	3,20 m	231,7 m <sup>2</sup>	ja	150 (50)*	218 (50)*	130	220	42 (16)*	64 (16)*

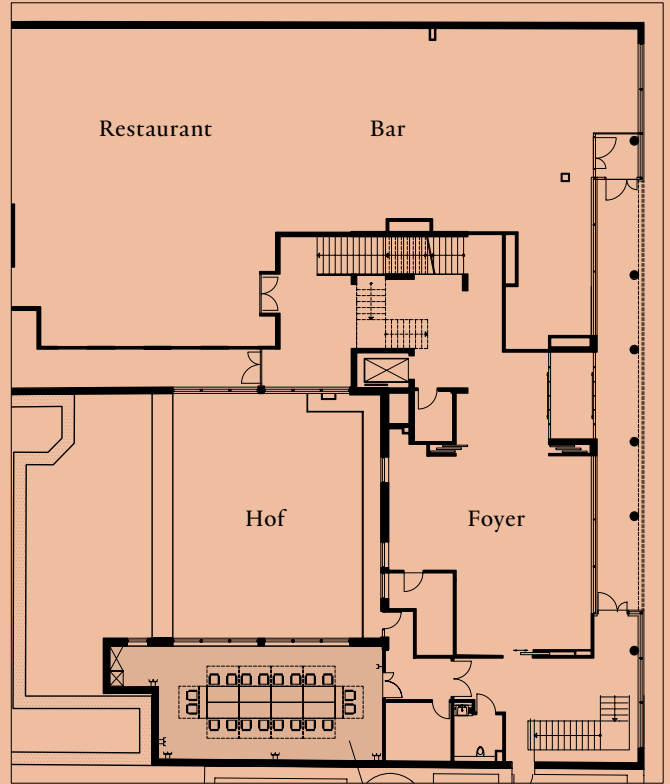
\*Pandemie-Bestuhlung

# FLEMINGS HOTELS



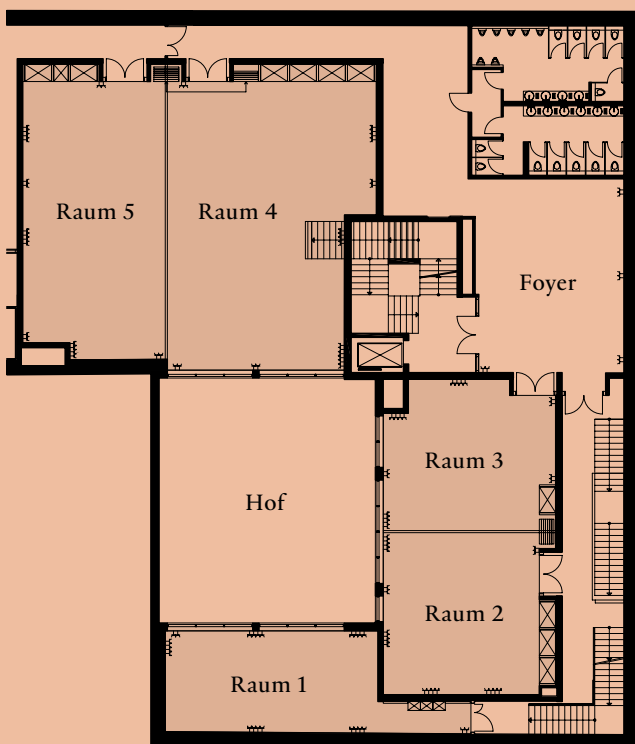
## OUR FUNCTION ROOMS

Konferenzräume  
Erdgeschoss



Bibliothek

Konferenzräume  
1. Untergeschoss



Konferenzräume  
2. Untergeschoss

