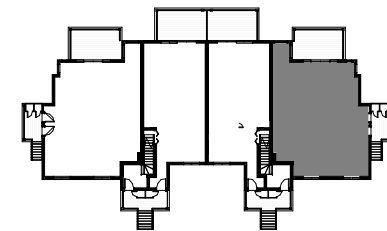




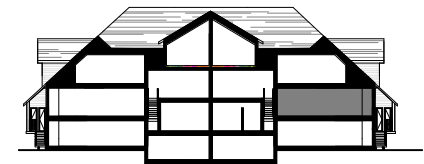
Modèle: **RENOIR B**

Renversé

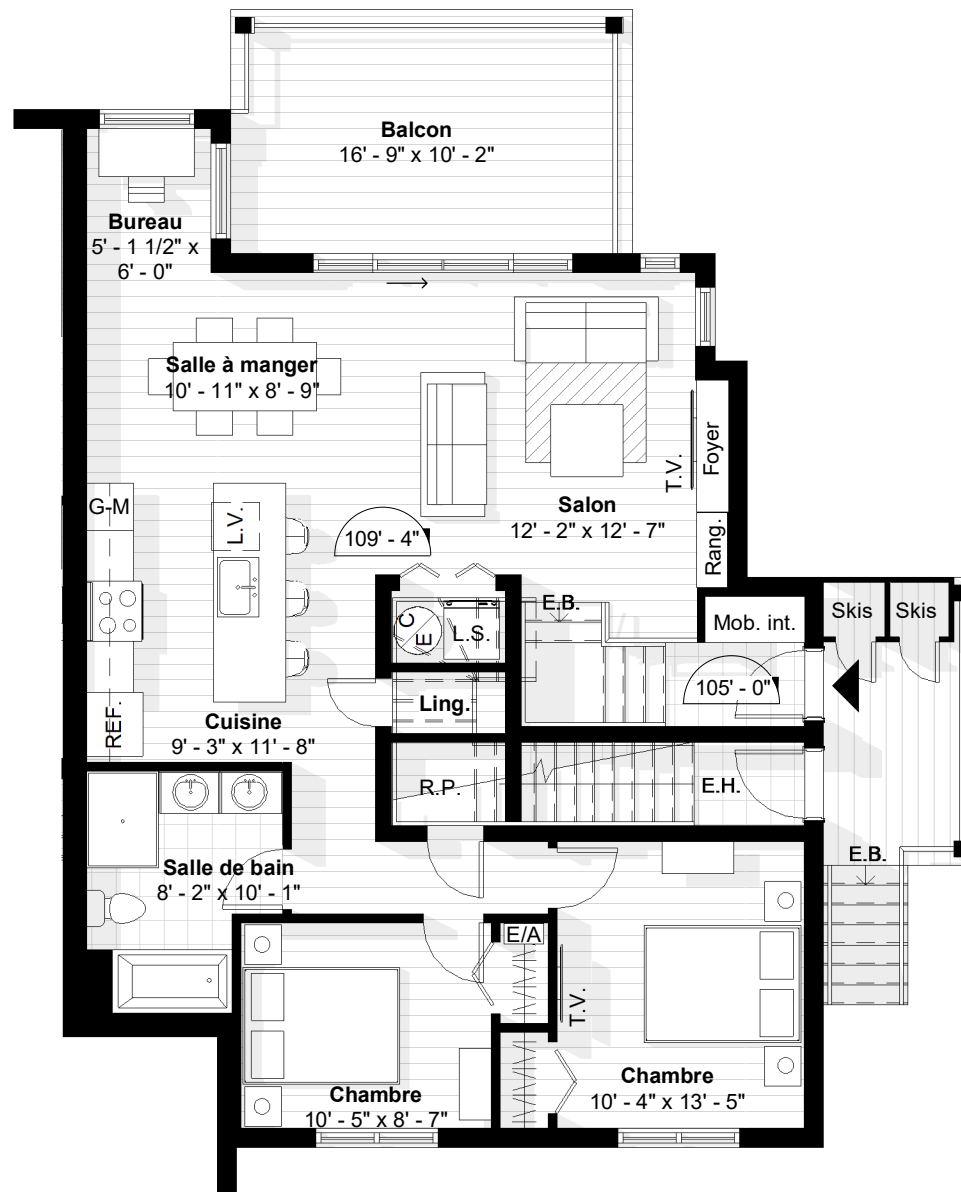
Niveau: Balcon



Plan clé



Coupe de bâtiment clé



Nom de l'unité	RENOIR B - RENV.
Superficie totale de l'unité (BOMA)	1 069,17 pi ² / 99,31 m ²
Nombre de chambre à coucher	2

Le développeur se réserve le droit de faire des modifications qu'il juge nécessaires. Les dimensions et les superficies indiquées sur ces plans sont à titre indicatif seulement. Les dimensions et les superficies "tel que construit" peuvent varier de celles indiquées. Les dimensions linéaires indiquées sur les plans sont calculées d'un mur intérieur à un autre mur intérieur. Les superficies indiquées sont basées sur des calculs architecturaux standards.