

Menu de soins visage & corps



- Merci de nous informer lors de la prise de rendez-vous si vous avez des problèmes médicaux.
- Certains soins sont déconseillés aux femmes enceintes.
- Nos modelages sont relaxants et non thérapeutiques.
- Les bons cadeaux sont valables 1 an.
- En cas de retard, la durée du soin peut être écourtée.
- En cas d'empêchement, nous vous demandons de bien vouloir décommander votre rendez-vous 24h à l'avance.
- Nous ne pratiquons aucun soin de nature intime.
- *Please let us know of any medical condition you may have when you book.*
- *Some treatments are not recommended for pregnant women.*
- *We propose relaxing massages but not therapeutic massages.*
- *Gift vouchers are available 1 year.*
- *In case you're late, the treatment can be shortened.*
- *If you are unable to attend, cancellation must be made at least 24 hours before the appointment.*
- *We do not practice intimate care.*



SECRETS DE SOTHYS®

Le soin excellence..... 4

VISAGE | FACE

Les Traitements intensifs5
Intensive treatments

Les Soins professionnels
spécifiques 8

CORPS | BODY

Les soins "Signature" 12
"Signature" treatments

Les gommages et modelages 13
Scrubs and massages

Les Escapades 15
Treatment Escapes

Les Rituels du monde17
World rituals

SOINS COMPLÉMENTAIRES ADDITIONAL TREATMENTS

.....18



Bienvenue à l'Institut de Beauté SOTHYS

Sothys, un univers de sensualité et d'émotions d'un raffinement extrême, un nom mythique synonyme d'excellence et de prestige.

Marque hautement spécialisée, la Maison Sothys se distingue depuis sa création par un engagement prodigieux dans la recherche et l'innovation et s'impose comme détentrice reconnue d'une expertise esthétique d'avant-garde.

Elle est à l'origine de la Digi-Esthétique[®], méthode exclusive de modelage, qui, avec la complicité de vos esthéticiennes, est à même de transformer votre soin d'institut en une inoubliable expérience sensorielle.

Après vos soins, retrouvez dans notre boutique toute une gamme de produits Sothys pour prolonger leur bienfaits à domicile.

Welcome at the SOTHYS Beauty Center

Sothys, a world of extremely refined emotions and sensuality, a legendary name that represents excellence and prestige all over the world.

A highly specialised brand, Sothys has always stood out with its extraordinary commitment to research and innovation. It claims its place as an avant-garde beauty expert.

It is the creator of Digi-Esthétique[®], an exclusive modelling method, that – with the partnership of your beauticians – helps transform your institute treatment into an unforgettable sensorial experience.

After your care, extend their at home with our range of Sothys products.



SECRET DE SOTHYS®

Le soin excellence



Sothys exprime dans ce soin d'exception la quintessence de son savoir-faire et de sa philosophie de la beauté. Un programme global anti-âge dont les textures et les ingrédients uniques - cellules souches de Rose Sothys et huile précieuse de fleur de porcelaine - réinventent le plaisir des sens. Il comprend 11 galéniques uniques ultra concentrés en actifs pour 11 étapes de soin visage et corps sensorielles et efficaces.

The ideal skin care

The Soin excellence Secrets de Sothys elegantly and stylishly combines the ingredients for the ultimate unique treatment, an unforgettable well-being experience. Eleven unique galenic formulas concentrated in active ingredients used in the 11 steps in the face and body treatment that are as sensorial as they are efficient.

Soin visage / Face ritual

1 h 30 | 155€ | ♀♂

Le soin unique par excellence : Hydratation, anti-âge, éclat.

Une parenthèse de bien-être inoubliable.

The unique care: hydration, anti-aging, brightness.

An unforgettable bracket of well-being.

Soin corps / Body ritual

1 h 00 | 100€ | ♀♂

Un soin corps en 3 temps : après un prélude d'éveil, un granité de gommage sublime votre corps puis un modelage nourrissant vous transporte dans une relaxation profonde.

A care in 3 steps: a prelude of awakening, a granita of scrub to sublimate your body followed by a nourishing massage.

Rituel visage & corps

2 h 30 | 235€ | ♀♂

Face and body ritual

Un soin exclusivement dédié au corps, au visage et à l'esprit pour une relaxation profonde et une efficacité record même après une semaine.

A deep relaxation of body, face and from the first care and a radiant face.



Traitement intensif Détox Énergie™ *Detox Energie™ intensive treatment*

1 h 15 | 99€ | ♀♂

Véritable booster, ce soin donne un nouveau souffle à votre peau. Dépollue et oxygène, aide à se défendre des méfaits du stress environnemental qui peuvent accélérer le vieillissement cutané. Au cœur du traitement intensif le trio d'actifs exclusif sureau-éleuthérocoque-peptides pour une action protection anti-pollution/détox/énergie.

A burst of energy for your skin to help it to defend itself in any situation against the harmful effects of environmental stress, which can accelerate skin ageing. The core of the intensive treatment, the trio of exclusive active ingredients elderberry-siberian ginseng-peptides for an anti-pollution protection/detox/energy action.

LA BOUTIQUE | THE SHOP

LA CRÈME JEUNESSE DÉPOLLUANTE *DEPOLLUTING YOUTH CREAM*

50 ml - Tous types de peau / All skin types.

LE SÉRUM ÉNERGISANT INTÉGRAL *ENERGIZING SERUM*

30 ml - Tous types de peau / All skin types.

L'ESSENCE DÉPOLLUANTE PROTECTRICE *PROTECTIVE DEPOLLUTING ESSENCE*

30 ml - Tous types de peau / All skin types.





Traitement intensif jeunesse

1 h 15 | 99€ | ♀♂

Youth Intensive treatment

PROGRAMME ANTI-ÂGE SUR-MESURE.

Au travers de 5 étapes clés et pas moins de 8 formules spécifiques, vivez l'efficacité Sothys associée à 1h15 de relaxation et de prise en charge experte pour une peau visiblement plus jeune. Jusqu'à 6 ans de gagnés !

Through five steps, and no fewer than eight specific formulas, experience Sothys youth effectiveness, as well as 1 hour 15 minutes of relaxation and expert treatment, for visibly younger skin. Up to 6 years off the skin!

Ce traitement intensif Sothys est recommandé en cure de 3 soins.
This intensive treatment is recommended in cure of 3 cares.



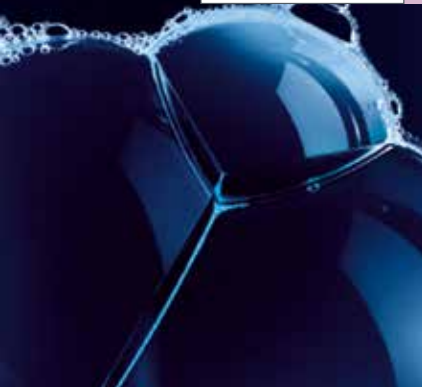
LA BOUTIQUE | THE SHOP

LA CRÈME JEUNESSE FERMETÉ FIRMING YOUTH CREAM

50 ml - Tous types de peau / All skin types.

LE SÉRUM JEUNESSE UNIFIANT UNIFYING YOUTH SERUM

30 ml - Tous types de peau / All skin types.



Traitement intensif Hydra3Ha *Hydra3Ha Intensive treatment*



1 h 15 | 99€ | ♀♂

Une réponse sur-mesure, un pouvoir hydratant incomparable. Offrez-vous un soin d'exception, alliant actifs haute technicité et expertise esthétique pour une hydratation absolue.

Enrichi des techniques de modelage Digi-Esthétique® ce traitement intensif est une source exceptionnelle d'hydratation pour la peau. La peau est désaltérée et revivifiée.

Ce soin peut être complété par le soin professionnel yeux cryo.

A tailored solution, incomparable moisturizing power. Indulge your skin in exceptional treatment, combining high technology active ingredients and beautician recommended program for your ultimate skin hydration. Enhanced by the exclusive Digi-Esthétique® massage techniques, this intensive treatment is an exceptional source of hydration for the skin. The skin will feel hydrated, revitalized.

This treatment can be completed by the cryo eye professional treatment.

Ce traitement intensif Sothys est recommandé en cure de 3 soins.
This intensive treatment is recommended in cure of 3 cares.

LA BOUTIQUE | THE SHOP

LA CRÈME HYDRATANTE JEUNESSE *HYDRATING YOUTH CREAM*

50 ml - Peaux normales à mixtes / Normal or combination skin.

LE SÉRUM INTENSIF HYDRATANT *INTENSIVE HYDRATING SERUM*

50 ml - Tous types de peau / All skin types.





Soin professionnel yeux cryo *Cryo eye professional treatment*

0h45 | 99€ | ♀♂

Soin spécifiquement étudié pour la zone du contour de l'œil, permet d'estomper immédiatement les signes de fatigue et du vieillissement et d'apporter un effet fraîcheur immédiat grâce aux Porcelaines de modelage exclusives Sothys.

Treatment specifically designed for the eye area, immediately erases signs of fatigue and ageing, while Sothys exclusive Modelling porcelains provide a refreshing effect.

Ce traitement intensif Sothys est recommandé en cure de 3 soins.
This intensive treatment is recommended in cure of 3 cares.



LA BOUTIQUE | THE SHOP

CRÈME LUMIÈRE rides - cernes - poches
RADIANCE CREAM wrinkles - dark circles - puffiness
15 ml - Tous types de peau / All skin types.



Peeling resurfaçant *Resurfacing Peeling*

1h00 | 79€ | ♀♂

Inspiration médicale et expertise esthéticienne*.

Pour une peau renouvelée, idéal en préparation d'une cure de traitements intensifs.

Medical inspiration with esthetician expertise.*

Total skin renewal with intensive hydroxyl acids leave the skin smooth and refined.

Dans le cadre d'une cure Hydra3Ha ou Traitement intensif jeunesse, bénéficiez de 15% de remise sur votre Peeling resurfaçant. *For a Hydra3Ha or Youth intensive treatment, benefit from 15% discount on your resurfacing peeling.*

* Peeling cosmétique pour usage superficiel en cabine. *Cosmetic skin peeling for professional esthetic use.*



Soin apaisant à l'Eau Thermale Spa

0h45 | 60€ | ♀♂™*

Soothing professional treatment with Spa™ Thermal Water*

Les textures ultra-douces de ce soin ont été formulées pour respecter la sensibilité de votre peau. En 45 minutes, toutes les peaux sensibles retrouvent confort et sérénité !

The ultra-gentle textures of this treatment have been formulated to respect the sensitivity of your skin. In 45 minutes, every sensitive skin recovers comfort and serenity.

* Source d'eau minérale naturelle Marie-Henriette issue d'un environnement protégé.
Marie-Henriette natural mineral spring water from a protected environment.

Soin fondamental femme & homme

1h15 | 90€ | ♀♂

Fundamental treatment for woman & man

Un soin 100% personnalisé adapté aux besoins de la peau pour l'entretenir et la protéger. Nettoyage haute précision, masque sur-mesure, modelage relaxant et sérum anti-âge spécifique homme ou femme pour retrouver et garder un teint éclatant.

A new skincare line to fulfill all needs of each skin type, to nourish, moisturize and protect it. Perfect cleansing, specific serum for man or woman, relaxing massage, tailor-made mask to enhance the skin and revive the complexion radiance.



LA BOUTIQUE | THE SHOP

LA CRÈME VELOUTÉE APAISANTE SOOTHING VELVET CREAM

50 ml - Peaux sensibles / Sensitive skin.

LE MASQUE NUTRI-APAISANT NUTRI-SOOTHING MASK

50 ml - Peaux sensibles / Sensitive skin.



Soin éclat-fraîcheur certifié biologique

Organic certified radiance treatment



0h30 | 48€ | ♀♂

Un soin court à la senteur fraîche pour réveiller la peau et lui donner un coup d'éclat instantané. Profitez d'un moment de relaxation profonde grâce à un massage cocooning visage et cuir chevelu profondément relaxant.

This treatment with a fresh scent awakens the skin and gives it instant radiance. Enjoy a moment of deep relaxation thanks to a deeply relaxing face and scalp cocooning massage.

Soin de saison oxygénant

0h45 | 58€ | ♀♂

Seasonal oxygenating treatment

Un concept inédit alliant chronobiologie et gourmandise pour révéler l'éclat de la peau à chaque saison. Un véritable bol d'oxygène associé à un cocktail de minéraux pour booster ses défenses avant l'hiver et à un cocktail de vitamines pour la revitaliser à l'approche de la belle saison.

An original concept combining chronobiology and delicious flavours to reveal the skin's radiance, season by season. A dose of oxygen associated with a cocktail of minerals to boost the skin's defence system before winter and with a cocktail of vitamins to revitalize it before summer.





Sensation orientale

1 h00 | 99€ | ♀♂

Un moment exceptionnel d'évasion aux notes aromatiques de myrrhe et d'ambre. Gommage, modelage agrémenté d'une gestuelle exclusive Sothys.

A unique escaping moment with aromatic notes of myrrh and amber. Exfoliation and an exclusive Sothys modelling.

Hanakasumi™

1 h00 | 99€ | ♀♂

Un protocole unique d'inspiration japonaise : gommage aux gants, modelage du corps et modelage des pieds dans un rituel ressourçant et nourrissant aux notes aériennes.

A unique protocol of Japanese inspiration: scrub with gloves, massage the entire body and massage the feet in a reinvigorating and nourishing delicately perfumed ritual.

Indonésie ancestrale

1 h00 | 99€ | ♀♂

Un protocole de soin aux senteurs de santal et de jasmin, combinant modelage global du corps et rituel respiratoire cliente et esthéticienne, pour procurer un bien-être du corps et de l'esprit à travers un rééquilibrage des énergies.

A original treatment sandalwood and jasmine fragrance, protocol combining global body massage and breathing ritual for both the client and the beautician, to bring a well-being for the body and mind by rebalancing their energies.



Gommage sur-mesure

0h30 | 45€ | ♀♂

Made-to-measure Scrub

Gommage tonifiant associant sels marins et sucres. Une exfoliation sucrée-salée pour une peau veloutée.

Tonic exfoliation combining sea salts and sugars. Sweet-salty exfoliation for velvety skin.

Modelage + gommage sur-mesure

1h00 | 89€ | ♀♂

Made-to-measure Scrub + Massage

1h30 | 130€ | ♀♂

Modelage sur-mesure

0h30 : 50€ | 0h45 : 75€ | 1h00 : 90€ | ♀♂

Made-to-measure Massage

Un soin aux notes boisées et fraîches. 3 produits de modelage au choix : Huile nourrissante, Cire fondante, Crème douce*.

A treatment with fresh woody notes. 3 massage products to choose from: Nourishing oil, Melting wax, Soft cream.*

**Déconseillée sur les hommes à forte pilosité. Not recommended for men with excess body hair.*



Modelage délice dos, nuque, épaules
Back, neck and shoulder massage

0h20 | 39€ | ♀♂

Modelage cuir chevelu et visage
Scalp and face massage

0h20 | 39€ | ♀♂

Modelage pieds
Foot massage

0h20 | 39€ | ♀♂

Modelage en duo
Massage for two

0h45 : 140€ | 1h00 : 189€ | ♀♂
Prix pour 2 pers. Price for 2.

Pour partager une expérience de bien-être unique à deux, en amoureux ou entre amis(es).

To share a single experiment of wellbeing to two, of in love or between friends.



Découvrez les escapades Sothys.

Des formules variées pour un moment d'évasion alliant bien-être, efficacité et pause gourmande.

Discover the Sothys escapades.

A variety of formulas for a moment away from it all combining well-being, efficiency and a gourmand break.

Escapade Détente **Relaxing Escape**

1h00 | 90€ | ♀♂

Soin du visage oxygénant. Modelage délice dos nuque épaules (20 min).
Seasonal oxygenation face treatment. Back, neck and shoulder massage (20 min).

Escapade Sérénité **Serenity Escape**

3h00 | 199€ | ♀♂

Traitement intensif au choix (voir p. 5 à 7) + Gommage et modelage sur mesure (1h30).
Choice of Intensive treatment (see p. 5 to 7) + Made to measure scrub + massage (1h30).



Escapade Précieuse

Precious Escape

1h45 | 145€ | ♀♂

Soin du visage oxygénant + Soin Signature au choix (voir p. 12).

Seasonal Oxygenation face treatment + choice of "Signature" treatment (see p. 12).

Escapade Beauté

Beauty escape

2h30 | 170€ | ♀♂

Choix d'un traitement intensif (voir p. 5 à 7) + Soin haute protection regard et une retouche maquillage.

Choice of Intensive treatment (see p. 5 to 7) + High protection eye professional treatment and a Make up touch.

Personnalisez votre soin en choisissant parmi les textures et évasions sensorielles proposées.
Customize your treatment by choosing among textures and sensorial escapes suggested.

Escapade Homme

Sothys for men

2h00 | 155€ | ♂

Soin visage fondamental + Modelage corps (45 min).

Fundamental face classic + Made-to-measure Massage (45 min).

Personnalisez votre soin en choisissant parmi les textures et évasions sensorielles proposées.
Customize your treatment by choosing among textures and sensorial escapes suggested.

Un choix de rituels qui vous invite à voyager au-delà de vos sens... Chaque rituel comprend un gommage, un enveloppement et un modelage.

A choice of rituals the world invites you to a sensory journey and a memorable moment of relaxation.

Each ritual includes a scrub, a massage and a wrapping.

Voyage sur la route des épices

A journey on the spices

Évocateur d'un voyage vers l'Inde aux senteurs d'ambre, vanille et patchouli.

This journey bringing memories of a travel to India with amber, vanilla and patchouli scents.

1 h45 | 155€ | ♀♂

Voyage sur la route de Darjeeling

A journey on the Darjeeling road

Un voyage apaisant aux senteurs de thé vert et gingembre.

A soothing travel with green tea and ginger fragrance.

1 h45 | 155€ | ♀♂

Voyage dans les îles

A journey in the Pacific Islands

Un rituel relaxant à base de fleur de tiaré et d'aloé vera.

A relaxing ritual based on tiare flower and aloe vera.

1 h45 | 155€ | ♀♂



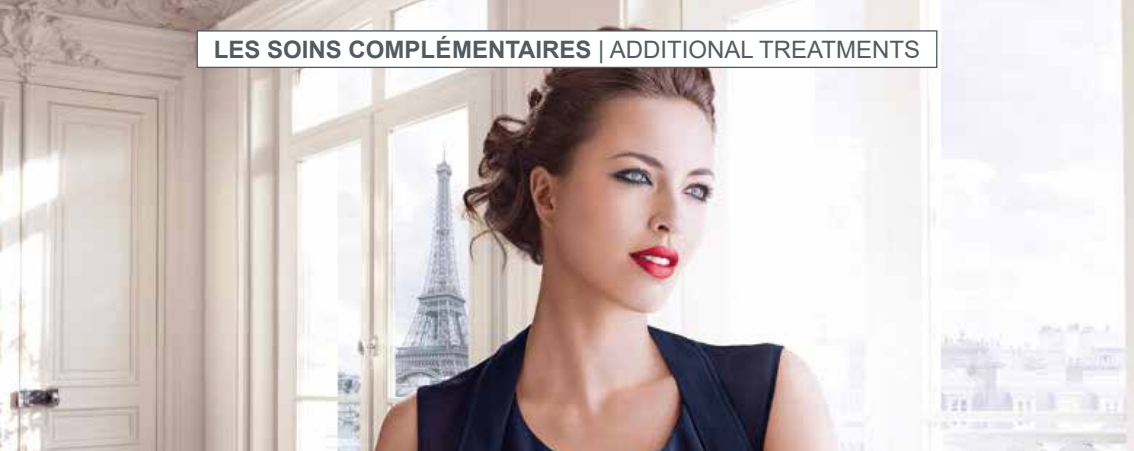
Les Épilations femme / *Waxing woman*

| | | |
|--|-------|-----|
| Sourcils ou lèvres avec 1 soin visage / <i>Eyebrows or lips with a face care</i> | 0h 15 | 10€ |
| Sourcils ou lèvres / <i>Eyebrows or lips</i> | 0h 15 | 15€ |
| Aisselles / <i>Armpits</i> | 0h 15 | 15€ |
| Demi-bras / <i>Half arms</i> | 0h 30 | 15€ |
| Bras / <i>Arms</i> | 0h 30 | 20€ |
| Maillot classique / <i>Bikini wax</i> | 0h 15 | 18€ |
| Maillot brésilien / <i>Brazilian wax</i> | 0h 20 | 25€ |
| Maillot intégral ou américain / <i>Hollywood wax</i> | 0h 30 | 35€ |
| Demi-jambes / <i>Half legs</i> | 0h 30 | 25€ |
| Cuisses / <i>Thighs</i> | 0h 30 | 29€ |
| Jambes complètes / <i>Full legs</i> | 0h 45 | 35€ |

Les Épilations homme / *Waxing man*

| | | |
|--|-------|-----|
| Sourcils ou lèvres avec 1 soin visage / <i>Eyebrows or lips with a face care</i> | 0h 15 | 10€ |
| Aisselles / <i>Armpits</i> | 0h 15 | 15€ |
| Bras / <i>Arms</i> | 0h 45 | 25€ |
| Épaule / <i>Shoulder</i> | 0h 20 | 20€ |
| Dos / <i>Back</i> | 0h 45 | 30€ |
| Torse / <i>Chest</i> | 0h 45 | 20€ |
| Ventre / <i>Stomach</i> | 0h 45 | 20€ |
| Jambes complètes / <i>Full legs</i> | 1h 00 | 40€ |

Nous vous offrons 10% de réduction pour 2 zones épilées et 15% à partir de 3 zones.
We offer 10% discount for 2 waxing sessions and 15% discount from 3 waxing.



Beauté des mains / *Manicure*

| | |
|--|-------------------------|
| Soin express / <i>Express care</i> | 0h 30 30€ ♀♂ |
| Soin complet / <i>Complete care</i> | 0h 45 50€ ♀ |
| Soin complet + pose de vernis / <i>Complete care + nail polish</i> | 1 h 00 60€ ♀ |

Beauté des pieds / *Pedicure*

| | |
|--|--------------------------|
| Soin complet / <i>Complete care</i> | 1 h 00 55€ ♀♂ |
| Soin complet + pose de vernis / <i>Complete care + nail polish</i> | 1 h 15 65€ ♀♂ |

Pose de vernis / *Nail polish*

| | |
|---|------------------------|
| Pose de vernis / <i>Nail polish for hands or feet</i> | 0h 30 15€ ♀ |
| Dépose + soin / <i>Remove + care</i> | 0h 45 35€ ♀ |

Teinture / *Tint*

| | |
|---|-------------------------|
| Teinture cils / <i>Eyelash tint</i> | 0h 30 20€ ♀♂ |
| Teinture sourcils / <i>Eyebrows tint</i> | 0h 15 18€ ♀♂ |
| Teinture cils + sourcils / <i>Eyelash + eyebrows tint</i> | 0h 30 34€ ♀♂ |

Prolongez vos soins par un moment de bien-être en profitant du sauna, du hammam et de la piscine*



*Discover the relaxation center of the Grand Hotel
Sauna, stim room, swimming pool*...*

L'Institut de Beauté, au 4^e étage du Grand hôtel
vous accueille du mercredi au dimanche.
*At the 4th floor of the Grand hotel, the beauty institute
is open from Wednesday to Sunday.*

*Accès offert lors de vos soins (piscine en saison et uniquement pour les clients de l'hôtel).
Free access during your treatment (swimming pool in season and only for hotel guests).