

TOSTADAS TULTECAS

3 piezas de típicas tostadas de la región a base de tortilla de maíz mezcladas con chile guajillo y montadas con papas, chorizo (60g), pollo (120g) lechuga, jitomate y queso fresco (10g)

Corn tortilla mixed with guajillo with potatoes, chorizo (60g) and chicken (120g) lettuce, tomato and fresh cheese (10g)



CAZADORA

Típico platillo de los cazadores de la región a base de Milanesa de res (180g) a la plancha acompañada de ensalada de nopal, dos gorditas de queso y frijoles refritos o en bola.

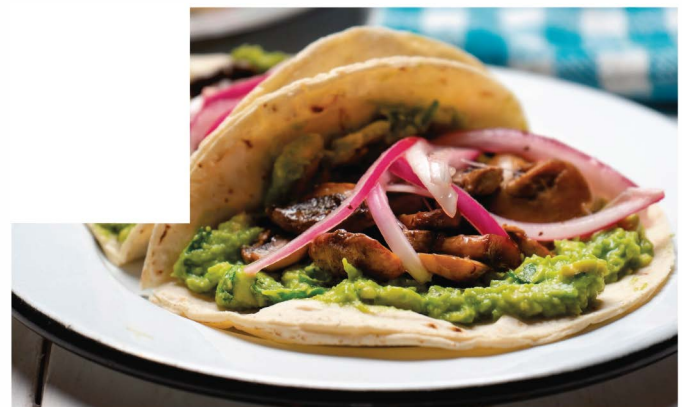
Classic dish of the hunters, based on grilled beef (180g) served with nopal salad, two cheese gorditas and refried or whole beans.



OASIS DE CITRICOS

Brownie de chocolate montado con una bola de nieve de naranja con un pequeño toque de menta.

Brownie with orange ice cream and peppermint.



El gramaje mostrado de los platillos representa el peso de la materia prima (proteína) en crudo. Los productos elaborados con huevo, pescado y carne crudos o semicrudos se consumen bajo su consideración y con el riesgo que esto implica. Vigencia al 31 de diciembre de 2022. Imágenes ilustrativas.

MNRG- 0822