



ERESIN HOTELS



**Sürdürülebilir Turizm
Politikalarımız
&
Faaliyet Raporu**



ERESIN HOTELS

Sürdürülebilir Turizm Politikamız

DOĞAMIZI VE GELECEĞİMİZİ ÖNEMSIYORUZ

1. Yapılan faaliyetlerimizden kaynaklanan çevresel risklerin sistematik bir şekilde değerlendirilmesi ve yönetilmesi.
2. Geçerli olan tüm yasal gereksinimlerin uyulması ve takibi.
3. Çevresel ,sosyal, kültürel ,ekonomik, kalite,insan hakları,sağlık,güvenlik konularının ön planda tutularak faaliyetine devam edilmesi.
4. Tesisin operasyonel hizmetlerinden dolayı oluşan elektrik, su, doğal gaz kullanımı, kâğıt tüketimi ve CO2 emisyonu gibi iç çevresel etkilerin kontrolü ve sistematik yönetilmesi.
5. Tesisin ürün ve hizmetlerinin sürdürülebilir otelcilik perspektifinden geliştirilerek, yenilenebilir enerji, enerji verimliliği ve çevre yatırımlarının finansmanı,
6. Tüm işletme çalışanlarının ve paydaşlarının sürdürülebilirlik konularında sürekli bilgilendirilmesi ve süreçlere aktif olarak katılımının sağlanarak bu konulardaki duyarlılığın artırılması.
7. Hizmet kalitesinden ödün vermeden enerji tasarrufu sağlayan sistemlerin uygulanması.
8. Gerek turistlerin gerekse personelin çevreci yaklaşımlar hakkında farkındalıklarının sağlanması.
9. Doğal çevreyi olumsuz etkileyen tüm faaliyetlerden kaçınılması.
10. Faaliyetleri kapsamında yerel toplumun refahı, istihdam kalitesi, sosyal eşitlik, ziyaretçi memnuniyeti, yerel denetim, kültürel zenginlik, fiziksel bütünlük, biyolojik çeşitlilik, kaynak verimliliği ve çevresel temizlik konularında hassasiyet gösterilmesi.
11. Kaynakların sürdürülebilir kullanımı, aşırı tüketim ve atıkların azaltılması, çeşitliliğin korunması (doğal, kültürel ve sosyal çeşitliliğin devamının sağlanması ve geliştirilmesi), yerel toplumu karar alma süreçlerine dahil etme ve yerel ekonominin desteklenmesi, turizm endüstrisi ve kamu arasında işbirliğinin sağlanması, personel eğitimi yolu ile turizm ürünlerinin kalitesinin artırılması ve çevreye duyarlı pazarlamayı hedefler.



ERESIN HOTELS

Sürdürülebilir Turizm Politikamız

DOĞAMIZI VE GELECEĞİMİZİ ÖNEMSIYORUZ

12. Çevre ağırlıklı, geleceğe dönük önlemlere daha fazla yer verilmesi hedefimizdir.
13. Su ve enerji tasarrufu sağlayan, katı atıkları azaltan, geri dönüşüm ve yeniden kullanım programları uygulayan, sürdürülebilir çevre düzenlemeleri ve ekonomik çözümler geliştiren sistemler konusunda araştırma ve geliştirme konusunda öncelikli ve hassas olunması.
14. Enerji yönetimi için gerekli bilgi, insan kaynağı ve finansal kaynağın planlamasını yaparak azami fayda sağlanması hedefimizdir.
15. Enerji riskleri konusunda doğabilecek acil durumları değerlendirir ,alınacak önlemleri belirler ve gelişmelere uygun hale getirmeyi hedefleriz.
16. Enerji yönetim sistemini raporlanmasını , ilgili departmanlar ile paylaşmayı, iyileştirme ve sürekli güncel hale getirilmesi hedefimizdir.
17. İleriye dönük olarak yenilenebilir enerji kaynaklarının kullanımı plan ve hedeflerimizi arasındadır.
18. Enerji yönetimi konusunda tüm paydaşlarımızla işbirliği yapmayı, topyekun farkındalık yaratmayı ve bilinç seviyesinin artırmayı hedefleriz.
19. Karbon ayak izinin periyodik olarak hesaplanması ve karbon ayak izinin ve sera gazının mümkün olan en aza indirme prensipleri ve politikası ile Otelcilik faaliyetlerinin sürdürülmesi hedeflenir.
20. Doğal kaynakların kullanımında koruma kullanma dengesinin sağlanması hedeflenir.
21. Atıkların yönetimini en aza indirerek, doğal kaynak kullanımının azaltılması ve üretilen atıkların mümkün olan en üst düzeyde geri kazanımının sağlanarak, atıkların ekonomiye bir girdi olarak dönüştürülmesi yani sürdürülebilir atık yönetimi,
22. Atık miktarının bir önceki yıla oranla azaltılması hedefimizdir.
23. Atıklarımızı kaynağına ,gruplarına ve tehlike sınıflarına göre en etkin şekilde ayrılması hedeflenir.



ERESIN HOTELS

Sürdürülebilir Turizm Politikamız

DOĞAMIZI VE GELECEĞİMİZİ ÖNEMSIYORUZ

24. Çevre danışmanımızla birlikte atık yönetim planları güncellenir ve yasal periyotlar içinde bildirimleri yapılır.
25. Herhangi bir ayrımcılık gözetilmeksizin tüm turistlere aynı hizmeti en kaliteli şekilde verilmesi
26. Yerel kaynakların ve imkanların korunması ,bunlara ulaşılabilirliğin sağlanmasına destek oluruz.
27. Yerel kültür ve geleneklere sahip çıkılmasını sağlar;görüş ,etnik köken inanç ve savunmasız gruplar ile ilgili ayrımcı faaliyetlere izin verilmez. Tüm iş görenlerimiz ve konuğumuz olan misafirlerimizin farklı kültürleri ile bölgesel gelişime katkıda bulduklarını ,misafirperverlik gösterilmesi gerektiğini biliriz.
28. Alınacak kararlarda yerel özelliklerin, yöre halkın ihtiyaçları ve hassasiyetleri dikkate alınır.
29. Tarihi ve arkeolojik eserlerin korunmasına destek veririz.
30. Doğal dokunun bozulmaması ve tarihi ve kültürel varlıkların korunması adına yerel halk ile yardımlaşma ve dayanışma içinde çalışır.
31. Tesisin ait olduğu bölgenin yemek ,aktivite,kültür ve geleneklerinin tanıtılmasına destek verir.Dini ,tarihi mekanlar,doğal zenginlikler biyoçeşitlilik gibi. Bu konuda işgörenlerinin eğitimini sağlar.
32. Tüm işgörenlerin eşit tutularak ücret politikalarının en iyi şekilde yapılması,
33. Sektöre çalışan kazandırılması ve sosyal sorumluluk gereği , eğitime önem verilip Meslek liseleri ve Mesem gibi eğitim kuruluşlarında okuyan öğrencilere fırsat tanınması.
34. Otelimiz çocuklar, ergenler, kadınlar, azınlıklar ve diğer savunmasız gruplara yönelik ticari, cinsel veya diğer herhangi bir sömürü veya taciz biçimine kesinlikle karşı olduğu gibi aynı zamanda dil,din,ırk ayrımı gözetmez.İşletmenin net duruşu ve konunun önemi oryantasyon eğitiminde açıkça tüm işgörenlerimize iletilir.
35. Tesislerimizde çocuk işçi çalıştırılmasına müsaade edilmez ve aynı hassasiyet de tüm iş ortaklarımızdan beklenir.



ERESIN HOTELS

Sürdürülebilir Turizm Politikamız

DOĞAMIZI VE GELECEĞİMİZİ ÖNEMSIYORUZ

36. Tüm işgörenlerimize çocuk istismarı ve konuyla ilgili olarak farkındalık konusunda eğitim verilir.
37. Çocuklar ile ilgili şüpheli eylemler olduğunda hemen yönetime bilgi akışı sağlanır ve gerekli önlem alınır. Gerekliyse sosyal destek hattından yardım istenir.
38. İşgörenlerimiz arasında cinsiyet ayrımı yapılmaz. Kadınlarımızın iş gücüne katılımını destekler ve eşit ücret politikası uygular.
39. Kariyer fırsatları tüm işgörenlerimiz için eşittir, ayrımcılık yapılmaz.
40. Açık, eşit fırsatlar sunan ,şeffaf,adil ve çalışan katılımına açık bir yönetim anlayışı hedeflenir.
41. İşgörenlerimizin aidiyet duygusuyla çalışmasını önemser ,kendini geliştirme ve eğitim hakkını kullanmasını teşvik ederiz.
42. Verilen sosyal haklar,yan haklar ve ödüllerden tüm işgörenlerimizin eşit şekilde faydalanması önemlidir.
43. Hizmet anlayışımızı misafirlerimizin talepleri,sektörel yenilikler ve teknolojik yeniliklere göre geliştirmeyi hedefleriz.
44. Tüm gelişme , yeniliklere açık ve mevcut durumumuzu iyileştirmeyi hedefleriz.
45. Yenilikçi ,yaratıcı ve dürüst rekabet felsefesiyle faaliyetlerimizi sürdürmeyi hedefleriz.
46. Yeni trendler ve teknolojiler takip edilir. Dijital araçların kullanımı teşvik edilir.
47. Verimli çalışmayı artırmak için faaliyetlerimizi dijital platformlara taşıyarak işgörenlerimiz ,misafirler ve tedarikçilerimize kolaylık sağlamayı hedefleriz.
48. Otomasyon,akıllı sistemler,kontrol sistemleri data analiz ve raporlama araçlarının kullanımı teşvik edilir.
49. Satış pazarlama stratejilerimizi dijital sistemlere ağırlık vererek , marka bilinirliğimizi ve satışlarımızı artırarak sürdürülebilir büyümeyi sağlamayı hedefleriz.



ERESIN HOTELS

Sürdürülebilir Turizm Politikamız

DOĞAMIZI VE GELECEĞİMİZİ ÖNEMSIYORUZ

50. Konum olarak tesisimiz tüm turistik yerlere yürüme mesafesinde olduğundan Misafirlere bu yerlere yürüyerek gitmeleri tavsiye edilir.
51. Bilgi güvenliği yönetim sistemi kapsamı dahilindeki bilginin gizlilik,bütünlük ve erişebilirlik kayıpları ile ilgili risklerin tespit edilmesi için bilgi güvenliği risk değerlendirme sürecinin uygulanmasını sağlamayı, risk sahiplerini belirlemeyi hedefleriz.
52. Tesisimiz yiyecek, içecek, inşaat malzemeleri ve sarf malzemeleri de dahil olmak üzere çevresel açıdan sürdürülebilir tedarikçileri ve ürünleri tercih eder.
53. Tesisimiz sürdürülebilir uygulamalar ve materyaller kullanımını tercih eder.
54. Tesisimiz çevre dostu kimyasal kullanımını ve çevre dostu kimyasalların kullanımını artırıcı bir satın alma politikası izler.
55. "Sıfır Atık" belgeli tesisimiz çevrenin korunması ,kirliliğin azaltılması ve olumsuz etkilerinin azaltılmasını hedefler.
56. İşgörenlerimizi çevre konusunda eğitilmesi ve duyarlılıklarının artırılması hedeflenir.
57. Çevre koruma ve katı atıkların azaltılması konusu içselleştirilmiş yaşam biçimi ve felsefesi olarak yapılması hedeflenir . Paydaş olarak misafirlere ve işgörenlerinin katılımı amaçlanır.
58. Tüm gıda üretim ve sunum süreçlerimizi yasal mevzuat ve uluslararası standartlar doğrultusunda gerçekleştirilmeyi taahhüt etmek.
59. Tesiste kullanılan tüm gıda ürünlerini gıda güvenliği ilkelerine uygun şekilde üretmek,sunmak ve maksimum memnuniyeti sağlamak.
60. Gıda güvenliği yönetim sistemimizi ve hedeflerimizi günceller,geliştirir bunun için gerekli kaynakları sağlarız.



ERESIN HOTELS

Sürdürülebilir Turizm Politikamız

DOĞAMIZI VE GELECEĞİMİZİ ÖNEMSIYORUZ

Satınalma Politikalarımız

Emisyon oranını düşürmek için mümkün olduğunca alımların çoğunu tek firma üzerinden yapılır.

Ürün alırken firmanın kurumsal kimliği araştırılıp çevreye duyarlı firmalar seçilir.

İmkanlar dahilinde kaliteden ödün vermeden kağıt pipet vb. çevreci ürünleri seçilir.

Tüm ürünlerde kağıt ambalaj kullanan firmalar tercih sebebidir.

Plastik tüketimini azaltmak için daha az plastik ambalaj kullanan firmalar tercih edilir.

Ürün dağıtım ağı geniş olan firmaları tercih edilir.

Firma seçim kriterleri performansına göre her sene yeniden değerlendirilir.

Satın alma, yeniden kullanılabilir, iade edilebilir ve geri dönüştürülmüş malları tercih edilir.

Sarf ve tek kullanımlık ürünlerin satın alınması ve kullanımı izlenir ve yönetilir.

Toplu olarak satın alımlar yapılarak gereksiz ambalajlardan (özellikle plastikten) kaçınılma konusunda hassasiyet gösterilir.

Çevre sertifikalı ürünler ve tedarikçiler - özellikle ahşap, kağıt, balık, diğer gıdalar ve vahşi doğadan gelen ürünler açısından tercih edilir.

Sertifikalı ürünlerin ve tedarikçilerin mevcut olmadığı yerlerde, büyüme veya üretimin kökeni ve yöntemleri dikkate alınır.

Tehdit altındaki türler kullanılmaz veya satılmaz.



ERESIN HOTELS

Sürdürülebilir Turizm Politikamız

DOĞAMIZI VE GELECEĞİMİZİ ÖNEMSIYORUZ

Faaliyet Raporu



ERESIN HOTELS

Sürdürülebilir Turizm Politikamız

DOĞAMIZI VE GELECEĞİMİZİ ÖNEMSIYORUZ

Sürdürülebilirlik Yönetim Sistemi İle İlgili Faaliyetler



- Uluslararası çalışma standartlarına uyumlu şekilde gidilmekte olup, çalışma saatlerimiz molalar dahil toplam 8 saat ve haftalık 45 saati aşan çalışmalar fazla mesai olarak kayıt altına alınmaktadır.
- Ücret seviyelerimiz her yıl asgari ücretin oranına göre artış göstermekte olup, asgari ücretin altında çalışmamız yoktur.
- Tüm personellerin girdikleri eğitimler katılımcı formları ile kayıt altına alınır.
- Tüm işgörenlerimizin doğum günleri kutlanır. Tüm özel günlerde pasta kesilerek kutlamalar yapılır.
- Çalışanları işe girişleri aynı gün içinde yapılır, primleri zamanında ve eksiksiz ödenir. Hastalık durumlarında sigortalarından yararlanabilirler.
- Tesis bünyesinde personellerimiz için özel olarak tasarlanmış, duşlar, soyunma odaları ve lavabolar bulunmaktadır. Bu alanların temizliği saatlik olarak takip edilmektedir.



ERESIN HOTELS

Sürdürülebilir Turizm Politikamız

DOĞAMIZI VE GELECEĞİMİZİ ÖNEMSIYORUZ

Sürdürülebilirlik Yönetim Sistemi İle İlgili Faaliyetler

- Çalışan memnuniyeti için çalışan memnuniyeti anketleri yapılmaktadır.
- Çalışan şikâyet mekanizması olarak düşün- öner yöntemi ile ilerlemektedir.
- Açık kapı politikası izlenir.
- Personeller kendi alanları ile ilgili sertifika ve niteliklere sahiptir.
- Personellere çalıştıkları alanların gerekliliği olan eğitimler kurum tarafından aldırılmaktadır.
- Personele iş başı yaptıktan sonra departman müdürleri tarafından işbaşı eğitimi verilmekte olup, bu eğitimler kayıt altına alınarak İnsan Kaynakları Departmanına iletilmektedir. Ayrıca dışarıda görmüş olduğu kurs kayıtları veya şirket içi gördüğü kursların kayıtları yine İnsan Kaynakları Departmanında saklanmaktadır.
- Personel için gerekli görülen tüm belgeler özlük dosyalarında yer almaktadır.
- Tesisin tüm işletme faaliyetleri bağlı bulunduğu belediye ve Turizm Bakanlığı kriterleri ve yasalara bağlı olarak faaliyetine devam eder.
- İSG firmasından destek alınır.
- Satın alma politikası yeniden kullanılabilir, geri dönüşüme müsait malları tercih eder.
- Toplu alımlar yaparak tek kullanımlık malzeme alımlarından kaçınır.
- Tesisin atık suları belediyeye atık su sistemine kanalize edilir.
- Su tüketimi sürekli olarak izlenir ve takibi yapılır.



ERESIN HOTELS

Sürdürülebilir Turizm Politikamız

DOĞAMIZI VE GELECEĞİMİZİ ÖNEMSIYORUZ

Sürdürülebilirlik Yönetim Sistemi İle İlgili Faaliyetler

- Katı atık yönetim yönetim planı mevcuttur. Günlük katı atık miktarı ölçülür ve izlenir. Atıklardan kağıt,plastik ,pil gibi atıklar ayrı ayrı depolanarak değerlendirilir. Atık piller ayrılır ilgili kuruma verilir. Diğer plastik ve kağıt atıkları belediye görevlilerine teslim edilir.Tüm ofis ve genel mekanlarda ayrı ayrı geri dönüşüm kutuları kullanılır.
- Konum olarak tesisimiz tüm turistik yerlere yürüme mesafesinde olduğundan Misafirlere bu yerlere yürüyerek gitmeleri tavsiye edilir.
- Musluklarda tasarruf amaçlı perlatör kullanılır.
- Dışarıdan yerel kaynaklardan su temin edilip arıtılarak sistemde kullanılır.
- Bahçe sulamaları terasta damlalık sistemi ile yapılır. (Gece 02:00 ve 02:30 de zamanlayıcı ayarlı 30 dk)
- Kullanılan tüm enerji izlenir ve yönetilir. Oda başına kullanılan enerji miktarı hesaplanır ve takibi yapılır. Kullanılan miktarları en aza indirmek için odalarda Enerji tasarruf sistemi vardır. Ayrıca kullanılan ampüller en az enerji tüketen fakat daha güçlü aydınlatma sağlayan ampüller kullanılır.
- Dış aydınlatmalar zamanlayıcı kullanılarak enerji tasarruf edilir.
- Isı kaybının önlenmesi için çift cam sistemi vardır.
- Tüm cihaz satın alımlarında kaliteli ve en az enerji tüketen mallar alınır.
- Merkezi ısı sistemi ile enerji tasarrufu sağlanır.
- Tesisimizde konaklayan , hizmet alan tüm konuklarımızın deneyimleri için yorumları son derece değerlidir. Bu konuya hassasiyetle yaklaşılır. Tüm veriler değerlendirilir sorunlu noktalar ilgili departman yöneticileriyle paylaşılıp aksiyon alınması sağlanır.



ERESIN HOTELS

Sürdürülebilir Turizm Politikamız

DOĞAMIZI VE GELECEĞİMİZİ ÖNEMSIYORUZ

Sürdürülebilirlik Yönetim Sistemi

- Konuyla ilgili olarak özel olarak Guestflip isimli program satın alınmış ve günlük olarak takibi sağlanmıştır. Misafirlere mümkün olan en kısa içinde cevap verilir.
- Odalarımızda ve genel mekanlarda QR kodlu görseller paylaşılmış ve misafir deneyimleri izlenmektedir.
- Tüm veriler dijital ortamda kayıt altına alınıp saklanır.
- Tesisimiz yatay mimarisi ve en ince detayına kadar planlı olup tüm ihtiyaçlara cevap verecek şekilde inşa edilmiştir.
- Genel mekanlarımız Helenistik, Roma, Bizans dönemine ve Osmanlı dönemine ait antik tarihi buluntularla çevrilidir. Lobide bulunan antik sarnıç kalıntıları birçok tarihi eser MÖ 2. ve 3. yüzyıllar ile MS 5. ve 6. yüzyıllara dayanan, orijinalleri 1400-1500 yılları arasında Londra'daki British Museum'da sergilenen İznik çini koleksiyonunun replikaları ve değerli Türk sanatçı Gültekin Çizgen'in Bizans ve Osmanlı dönemi yaşam tarzlarını yansıtan, 168 parçadan oluşan resim galerisi ile Eresin Hotels Sultanahmet'in büyüleyici atmosferinde zamanda yolculuk imkanı sunulmuştur.
- Odalarda yatak çarşaflarının ve havlularının gerekmedikçe değiştirilmemesi ve bu konuda misafirlerin bilgilendirilmesi yapılır.
- Kat hizmetleri ve çamaşırhane departmanlarında zararlı ve mikrop üretebilecek detarjanların kullanılmaması.
- Çalışanların çevre bilinçlerinin sağlanarak en verimli şekilde çalışması.
- Dijital anket formlarının kullanılması.
- Otelin genel alan ve odalarındaki tüm musluklara ve duşlara "perlatör" denilen suyun hava karışımı akmasını sağlayan mekanizma takılmış, bu sayede temiz suyun %45 daha tasarruflu kullanılması sağlanmaya çalışılmıştır.



ERESIN HOTELS

Sürdürülebilir Turizm Politikamız

DOĞAMIZI VE GELECEĞİMİZİ ÖNEMSIYORUZ

Sürdürülebilirlik Yönetim Sistemi



- İç raporların kağıt kullanılarak değil pdf olarak yapılması.
- İçyazışmaların outlook olarak yapılarak operasyonun yürütülmesi.
- Otelde eskiyen çarşaf ve havlular Kat Hizmetleri departmanı çalışanları tarafından temizlik bezi olarak kullanılmaktadır.
- Mecbur kalınmadıkça evrakların kağıda basılmaması tercihimizdir.
- Tuvalet kağıtlarının ve/veya ofis kağıtlarının çevreye duyarlı tip kağıtlardan kullanılması.
- Tesisin idari işlerinde kağıt tüketimini en aza indirecek elektronik yazışma, adisyon, fatura portal plus vb. sistemlerin kullanılması.
- Genel duş ve tuvaletlerde, ortak alanlarda tek kullanımlık (şampuan, sabun, duş bonesi,bardak, tabak, çatal bıçak takımları vb.) malzemelerin kullanılmaması.
- Tüm personel genel alanlarında 19 Lt damacanalı su sistemleri kullanılır.
- Tüm enerji gider raporları günlük / aylık olarak raporlanır(Su ,Elektrik, Doğalgaz) ve değerlendirmesi yapılır.



ERESIN HOTELS

Sürdürülebilir Turizm Politikamız

DOĞAMIZI VE GELECEĞİMİZİ ÖNEMSIYORUZ

Sera gazı ve Karbon Ayak İzi Azaltma Faaliyetlerimiz



ULAŞIM

Otelimizin merkezi konuma yakın olması ve tüm ulaşım araçlarının yakınından geçmesi iş görenlerin toplu taşıma kullanmasını mantıklı kılar (Otobüs, Tramvay, Metrobüs, vb.) İşe özel araçlarıyla gelen kişi sayısı çok azdır. Bu da kişisel sağlığa ve doğaya verilen zararın azaltılması açısından bir avantajdır. Aynı yerde ikamet eden çalışanlar, özel araçla gelseler de birlikte seyahat etmeyi tercih ediyor.



ENERJİ TASARRUFU

Yöresel gıda satın alma tercihi ile son tüketiciye ulaşana kadar harcanan enerji ve yakıt tasarrufuna katkıda bulunur.



ELEKTRONİK ALIMI & TÜKETİMİ

Satın alma departmanı, satın alacağı elektronik ürünleri sadece ihtiyacı oranında satın alır. Gıda alımlarında israfı önlemek adına yeteri kadar alım yaparak bozulma, çürüme ve çöpe atılma riskine karşı önlem alır.





ERESIN HOTELS

Sürdürülebilir Turizm Politikamız

DOĞAMIZI VE GELECEĞİMİZİ ÖNEMSIYORUZ

- Kağıt ,cam ve plastik atıklarını yerinde ayırarak geri dönüşüme ve tekrar kullanılmasına destek olur.
- Bahçe ve teras peyzajına önem verir ve yeşili korur.
- Doğal temizlik ürünlerini tercih eder.
- Tüm elektronik ürünler bozuluncaya kadar kullanılmaya devam eder.
- Gereksiz ve ihtiyaç dışı satın alımlar yapılmaz.
- Kullanılmayan ışıkların kapatılmasına özen gösterir ve duyarlı davranır
- Satın alımlarda toplu alımlar yapılır.
- Isı kaybını önleyici olarak döner kapı vardır.
- QR sisteminin artırılması kağıt tüketimini azaltma faaliyetlerimiz
- Tüm menülerin QR olarak görüntülenmesi





ERESIN HOTELS

Sürdürülebilir Turizm Politikamız

DOĞAMIZI VE GELECEĞİMİZİ ÖNEMSIYORUZ



**Tesisimizin önü ve terası
çeşitli çam, manolya,
gürgen ve alev ağaçları ile
donatılmıştır.**



ERESIN HOTELS

Sürdürülebilir Turizm Politikamız

DOĞAMIZI VE GELECEĞİMİZİ ÖNEMSIYORUZ



**Tek kullanımlık
içecekler yerine 19
Litre damacana
destekli meyve suyu ve
içecek makineleri
kullanıyoruz**



**Çok amaçlı kahve
makinesi ile tasarruf
sağlıyoruz**



ERESIN HOTELS

Sürdürülebilir Turizm Politikamız

DOĞAMIZI VE GELECEĞİMİZİ ÖNEMSIYORUZ

Helenistik, Roma, Bizans dönemine ve Osmanlı dönemine ait antik tarihimize, Kültürel mirasımıza ve sanatımıza sahip çıkıyoruz.





ERESIN HOTELS

Sürdürülebilir Turizm Politikamız

DOĞAMIZI VE GELECEĞİMİZİ ÖNEMSIYORUZ

Helenistik, Roma, Bizans dönemine ve Osmanlı dönemine ait antik tarihimize, Kültürel mirasımıza ve sanatımıza sahip çıkıyoruz.





ERESIN HOTELS

Sürdürülebilir Turizm Politikamız

DOĞAMIZI VE GELECEĞİMİZİ ÖNEMSIYORUZ

Helenistik, Roma, Bizans dönemine ve Osmanlı dönemine ait antik tarihimize, Kültürel mirasımıza ve sanatımıza sahip çıkıyoruz.





ERESIN HOTELS

Sürdürülebilir Turizm Politikamız

DOĞAMIZI VE GELECEĞİMİZİ ÖNEMSIYORUZ

Helenistik, Roma, Bizans dönemine ve Osmanlı dönemine ait antik tarihimize, Kültürel mirasımıza ve sanatımıza sahip çıkıyoruz.





ERESIN HOTELS

Sürdürülebilir Turizm Politikamız

DOĞAMIZI VE GELECEĞİMİZİ ÖNEMSIYORUZ

Helenistik, Roma, Bizans dönemine ve Osmanlı dönemine ait antik tarihimize, Kültürel mirasımıza ve sanatımıza sahip çıkıyoruz.





ERESIN HOTELS

Sürdürülebilir Turizm Politikamız

DOĞAMIZI VE GELECEĞİMİZİ ÖNEMSIYORUZ



Çalışanlarımıza çevre, sıfır atık ve sürdürülebilir turizm konularında eğitimler verildi.



ERESIN HOTELS

Sürdürülebilir Turizm Politikamız

DOĞAMIZI VE GELECEĞİMİZİ ÖNEMSIYORUZ

OKUL İŞBİRLİĞİ PROTOKOLÜ



Eresin Hotels ile Milli Eğitim Bakanlığı arasında 2022 yılında protokol imzalandı. Bu protokol ile alanda eğitim gören öğrencilerle; Turizm sektörüne nitelikli insan gücü yetiştirilmesi ve öğretmenlerin alan yeterliliklerine katkı sağlanması amaçlanmaktadır. Protokol kapsamında öğrenciler; Staj ve İş imkanı sağlanmaktadır. 2022 yılında Okul İşbirliği Protokolü kapsamında aşağıdaki okullarla işbirliği yapılmaktadır.

- SİYAVUŞPAŞA MESLEKİ VE TEKNİK ANADOLU LİSESİ
- ESENLER İBRAHİM TURHAN MESLEKİ VE TEKNİK ANADOLU LİSESİ
- GALATA MESLEKİ VE TEKNİK ANADOLU LİSESİ

Bu kapsamda, 3 kişi stajyer olarak istihdam edilmektedir.



ERESIN HOTELS

Sürdürülebilir Turizm Politikamız

DOĞAMIZI VE GELECEĞİMİZİ ÖNEMSIYORUZ

İstihdam Raporu



Tesisimiz 15 kadrolu personel ve 1 stajyer istihdam ederek faaliyetlerine devam etmektedir.

- 13 kişilik erkek ve 3 kişilik kadın işgücü dağılımı bulunmaktadır.
- 6 kişi ise emekli olduktan sonra çalışma hayatına devam ediyor.
- 1 kişilik engelli kadromuz var.

Çalışanlarımızın 88'i tek araçla gelme imkanı olan Sultanahmet çevresindeki ilçelerde ikamet etmektedir. Çalışanlarımızın 12'i nispeten daha uzak ilçelerde yaşıyor.



ERESIN HOTELS

Sürdürülebilir Turizm Politikamız

DOĞAMIZI VE GELECEĞİMİZİ ÖNEMSIYORUZ

SPONSORLUKLAR

İstanbul Bach Konserleri - 2006

TEDx Talks - 2016

IF Istanbul - 2016

17. Ulusal İnsan Yönetimi
Derneği -2017

İstanbul Resitalleri - 2019

Contemporary İstanbul - 2022

Nina Dans Gösterisi - 2022

Show of Hands Festival - 2023



ERESIN HOTELS

Sürdürülebilir Turizm Politikamız

DOĞAMIZI VE GELECEĞİMİZİ ÖNEMSIYORUZ

HEDEFLERİMİZ

2024'de misafir memnuniyet oranlarını 8.5 ve üzerine taşımak

Çalışanlarımızın memnuniyetini ve verimli çalışmalarını artırmak.

Kadın, engelli ve genç istihdam oranının artırılması.

Su tüketiminde %1 azalma

Elektrik tüketiminde %1 azalma

Doğalgaz tüketiminde %1 azalma

Renkli ve siyah-beyaz çıktıyı azaltma

Daha fazla kursiyere izin vermek

Çalışanlarımıza sunulan aktivitelerin arttırılması



ERESIN HOTELS

Sürdürülebilir Turizm Politikamız

DOĞAMIZI VE GELECEĞİMİZİ ÖNEMSIYORUZ

Geçmişten Günümüze Enerji Tüketimimiz

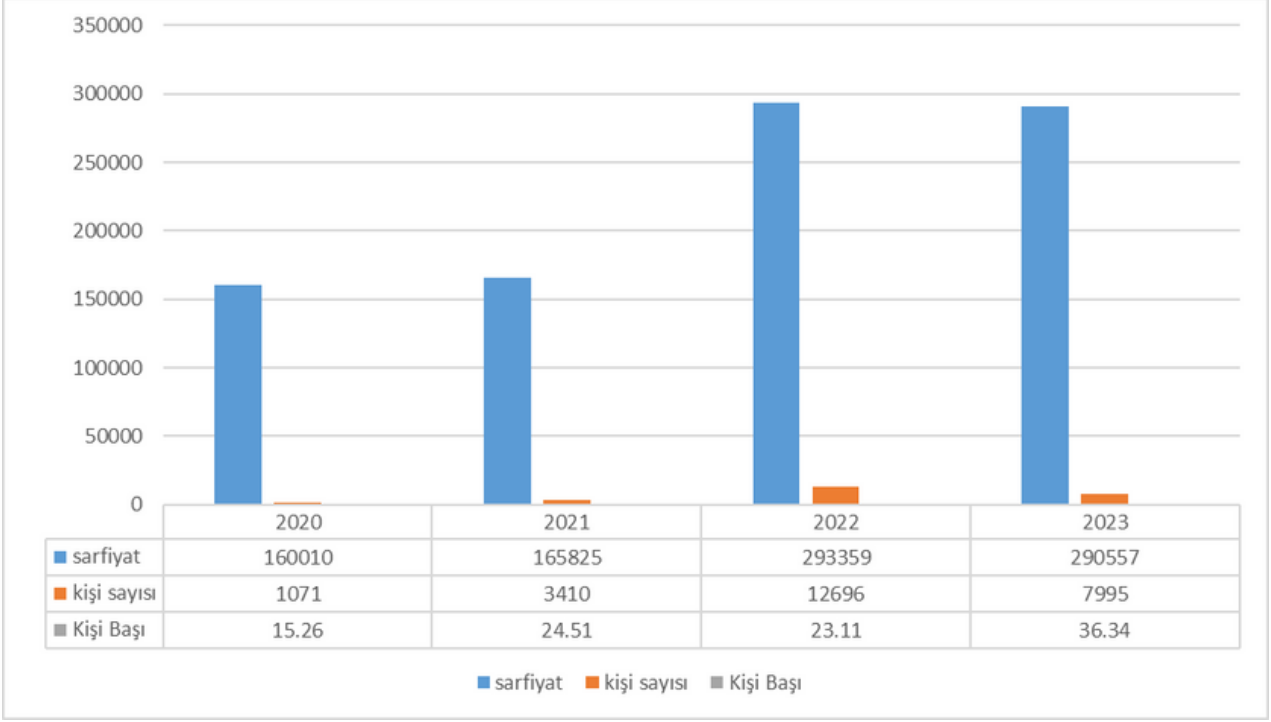




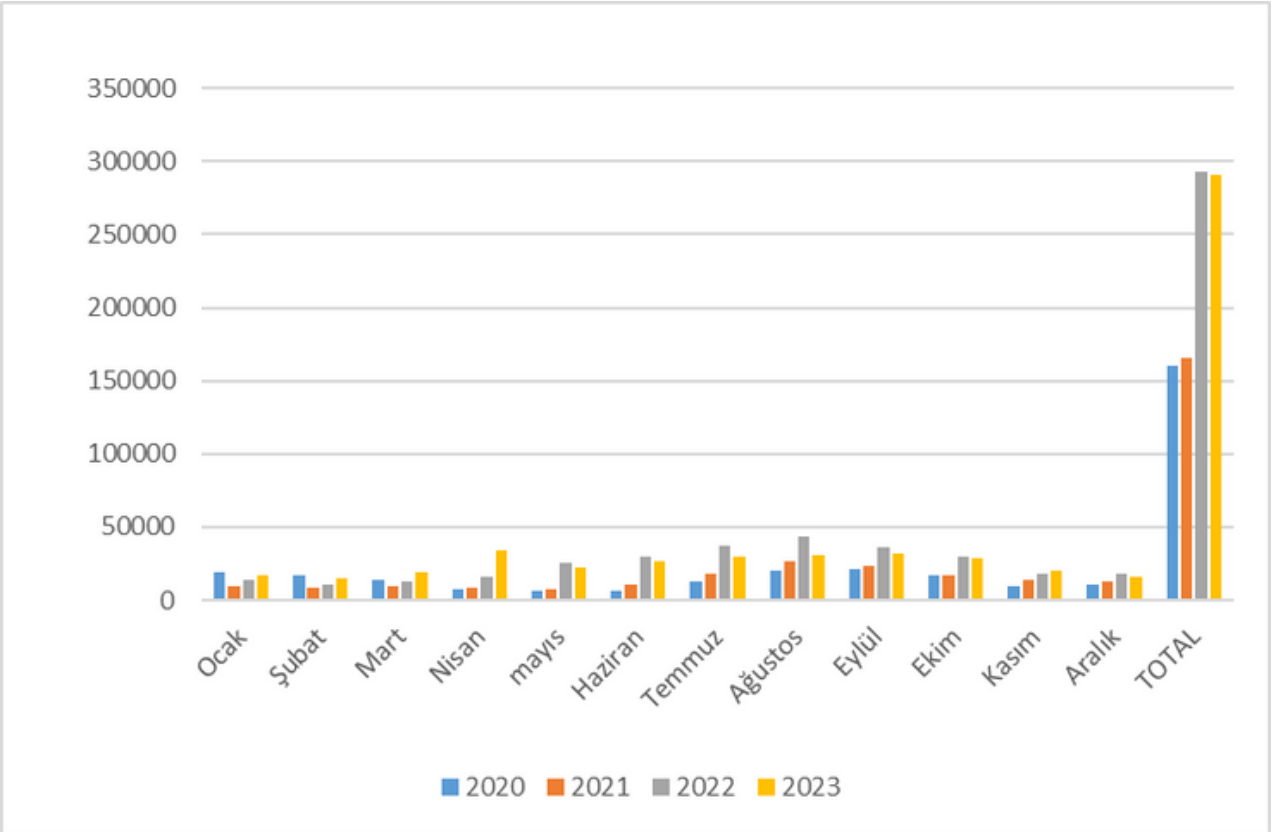
ERESIN HOTELS

Sürdürülebilir Turizm Politikamız

DOĞAMIZI VE GELECEĞİMİZİ ÖNEMSIYORUZ



Yıllık Kişi Başı Elektrik Tüketim KWH



2019/2020/2021/2022/2023

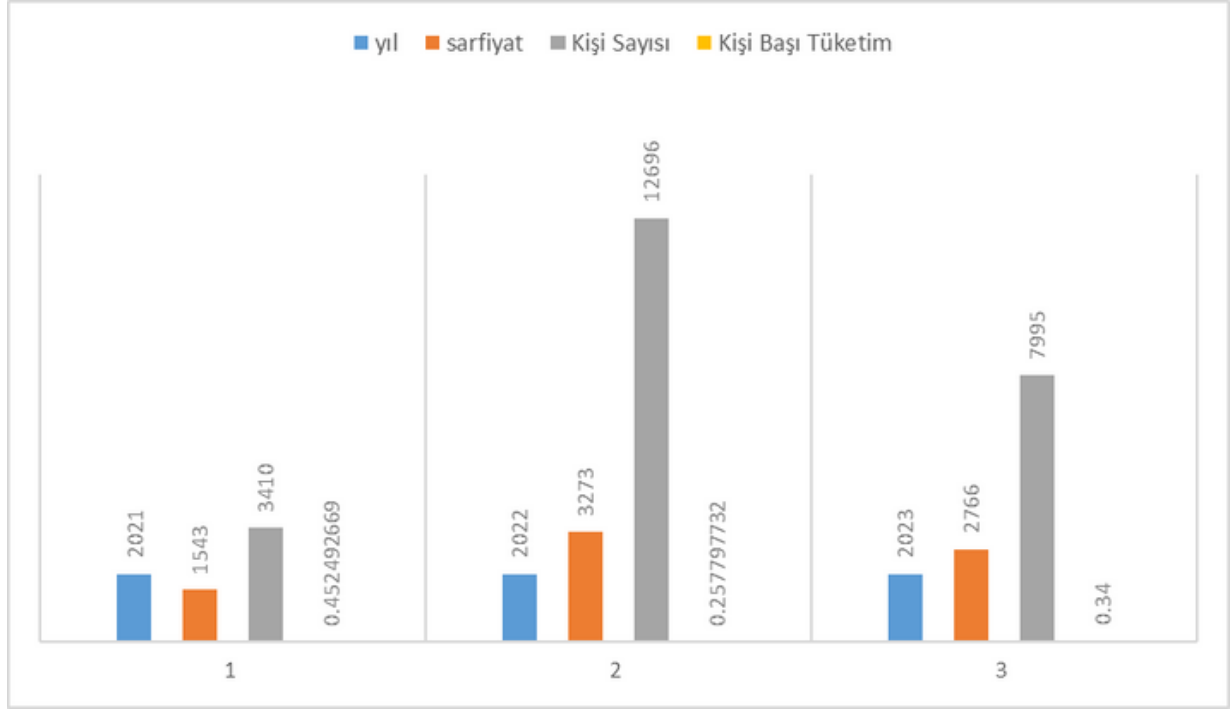
Aylık Elektrik



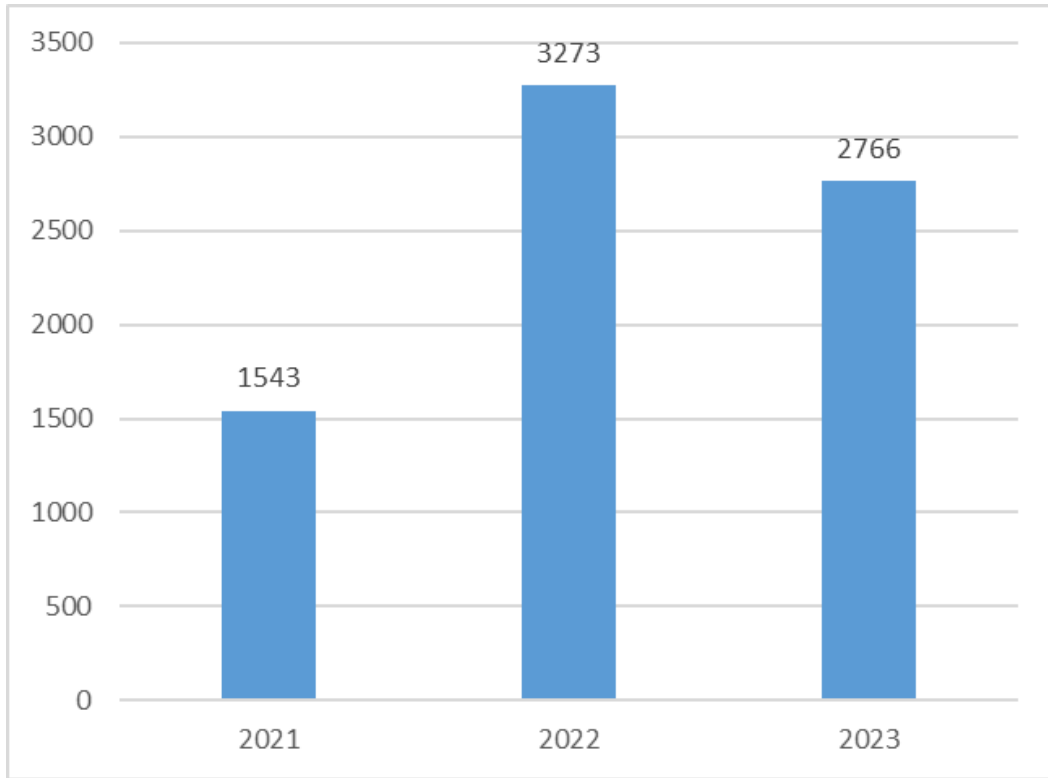
ERESIN HOTELS

Sürdürülebilir Turizm Politikamız

DOĞAMIZI VE GELECEĞİMİZİ ÖNEMSIYORUZ



2021-2022-2023 Su Tüketimi



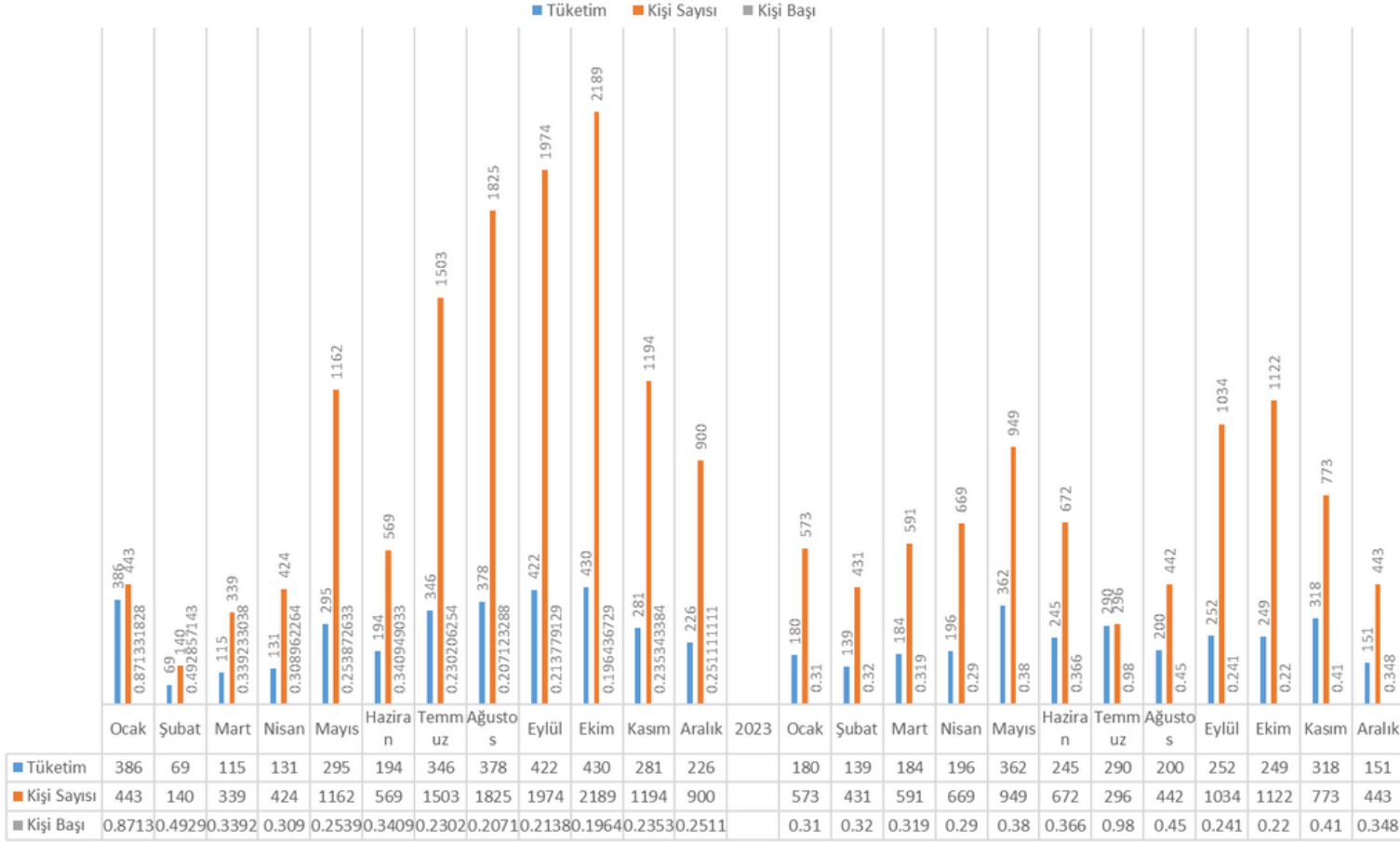
**2021-2022-2023
Yıllık Su Tüketimi**



ERESIN HOTELS

Sürdürülebilir Turizm Politikamız

DOĞAMIZI VE GELECEĞİMİZİ ÖNEMSIYORUZ



2022/2023

Su Tüketimi Aylık karşılaştırma

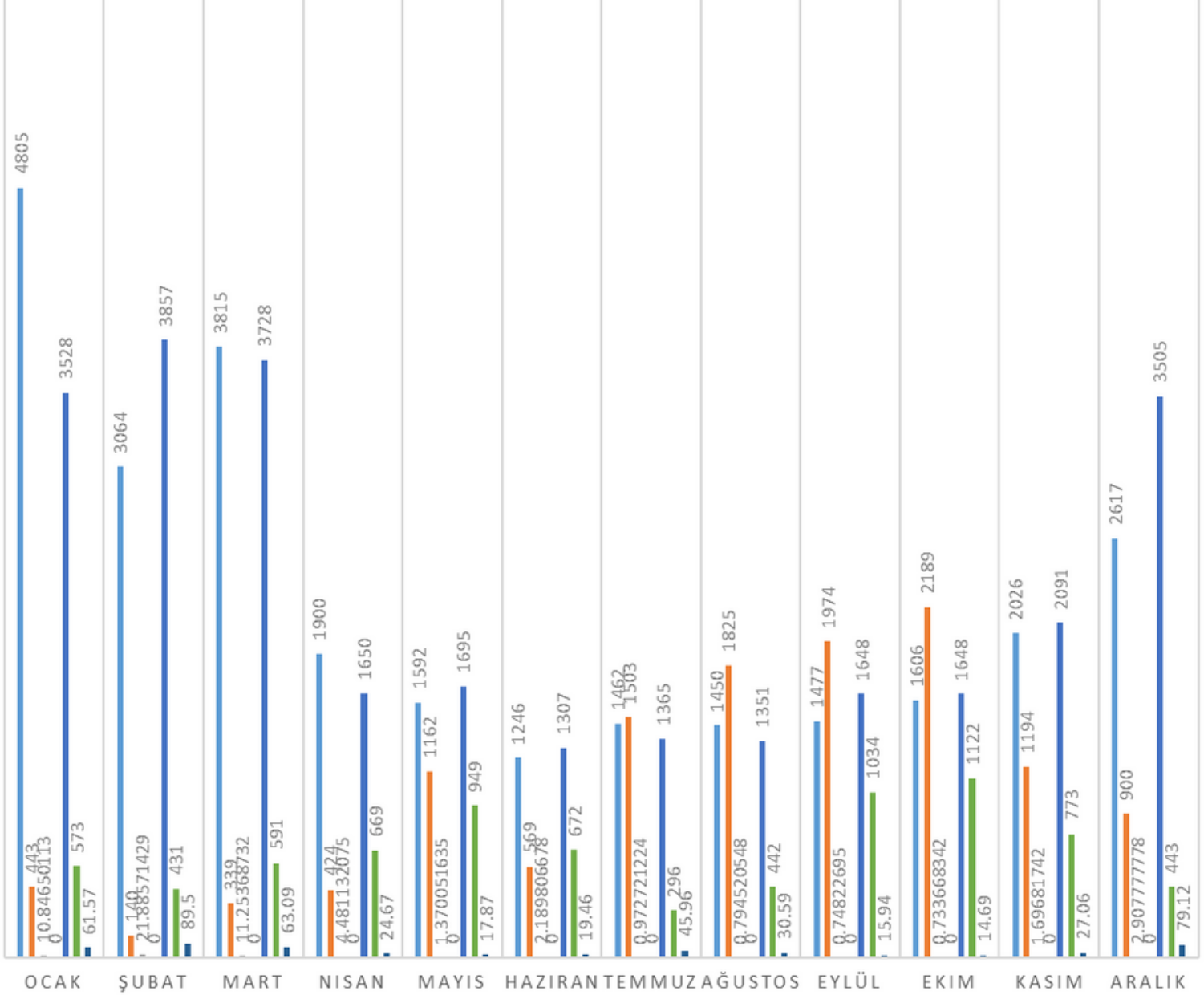


ERESIN HOTELS

Sürdürülebilir Turizm Politikamız

DOĞAMIZI VE GELECEĞİMİZİ ÖNEMSIYORUZ

■ 2022 Tüketim ■ 2022 Kişi Sayısı ■ 2022 Kişi Başı ■ 2023 Tüketim ■ 2023 Kişi Sayısı ■ 2023 Kişi Başı



2022/2023

Doğalgaz Karşılaştırma

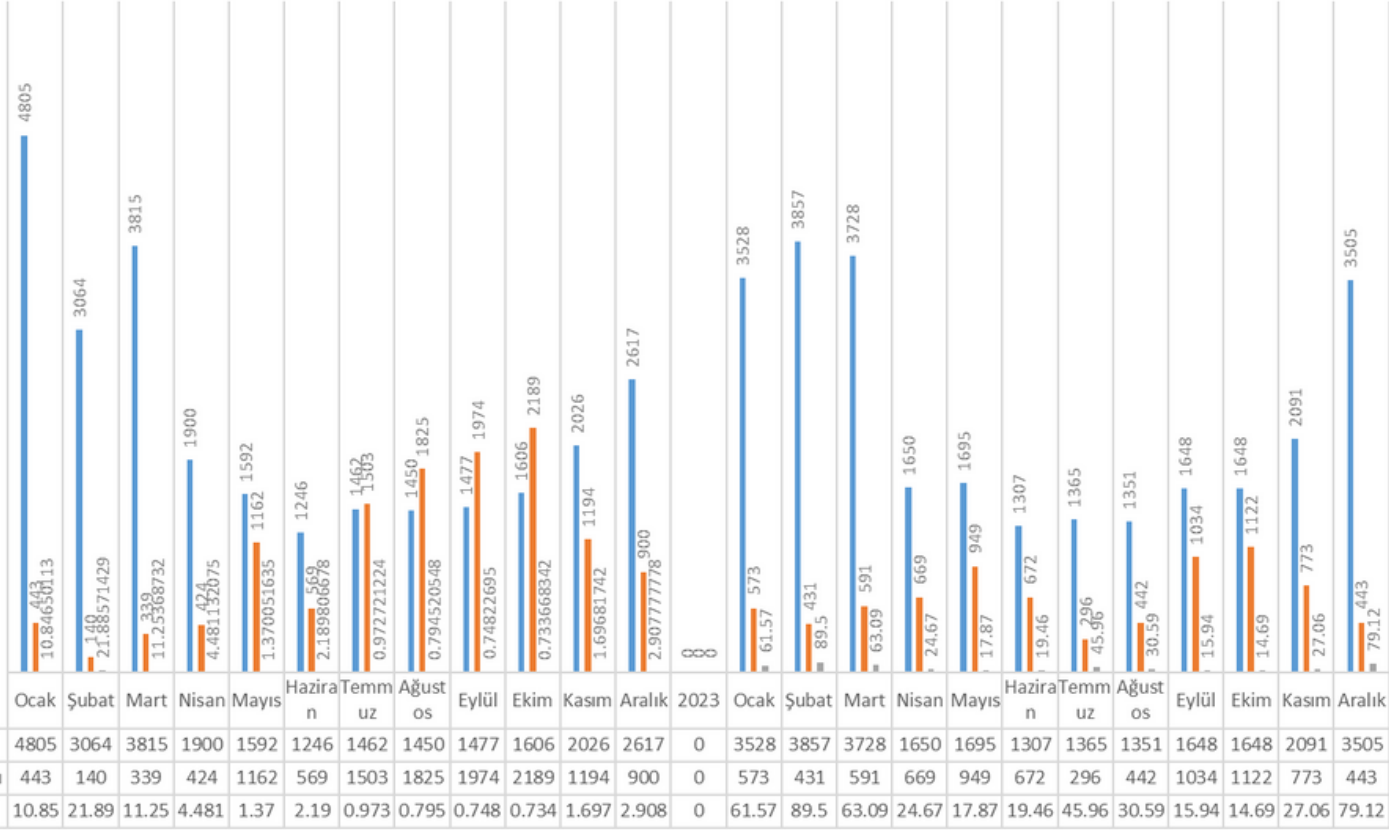


ERESIN HOTELS

Sürdürülebilir Turizm Politikamız

DOĞAMIZI VE GELECEĞİMİZİ ÖNEMSIYORUZ

■ Tüketim ■ Kişi Sayısı ■ Kişi Başı



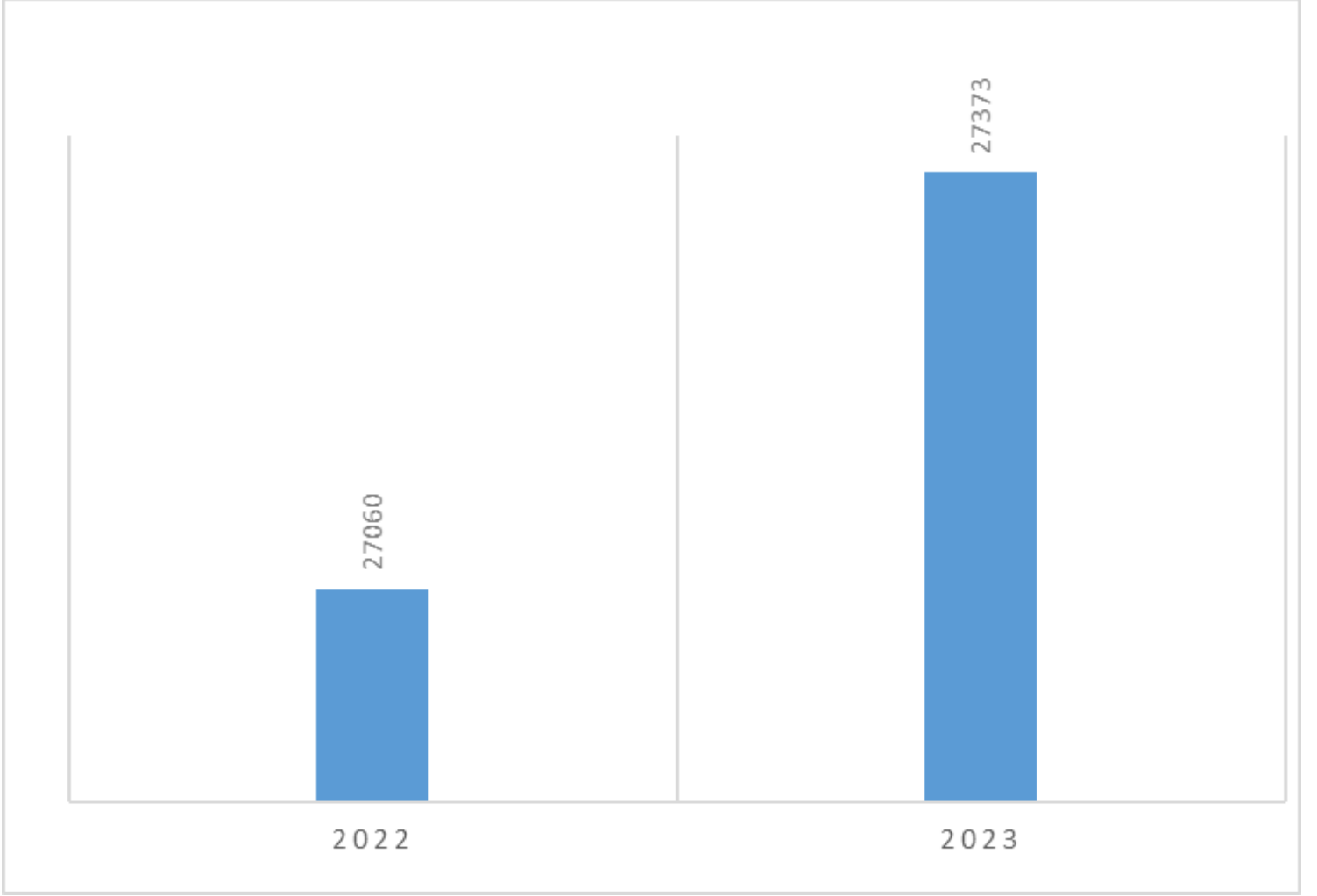
2022-2023 DOĞALGAZ AYLIK KARŞILAŞTIRMA



ERESIN HOTELS

Sürdürülebilir Turizm Politikamız

DOĞAMIZI VE GELECEĞİMİZİ ÖNEMSIYORUZ



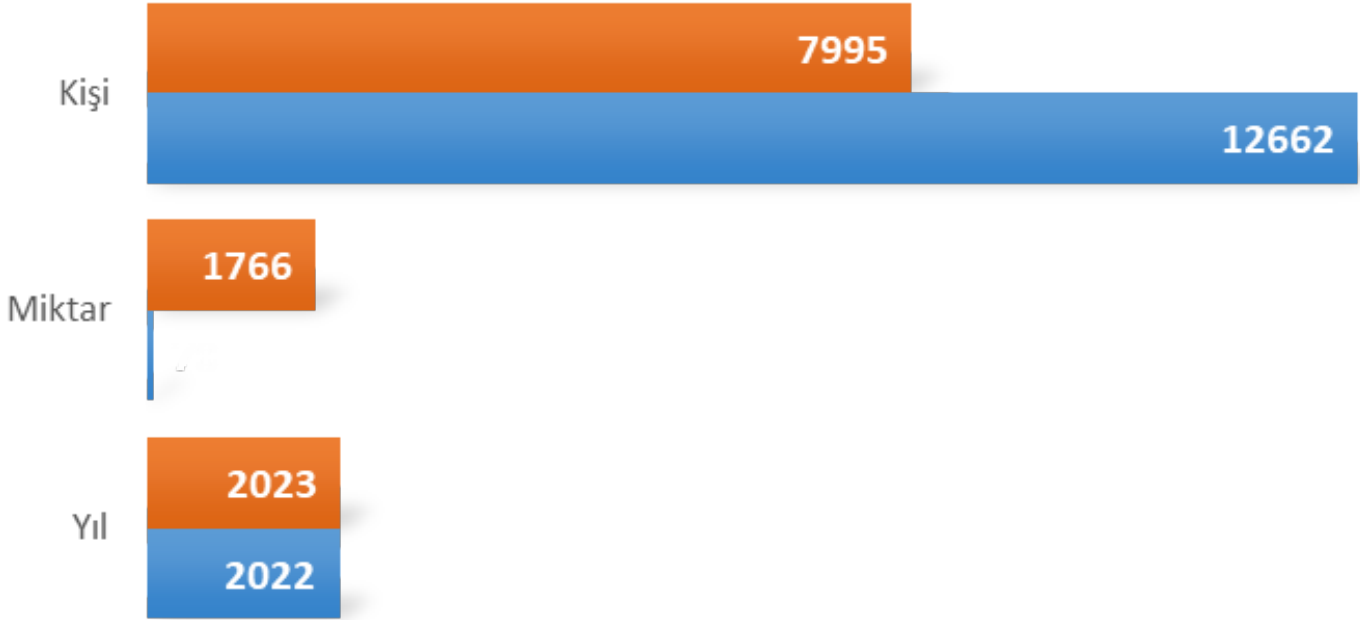
2022-2023 DOĞALGAZ



ERESIN HOTELS

Sürdürülebilir Turizm Politikamız

DOĞAMIZI VE GELECEĞİMİZİ ÖNEMSIYORUZ



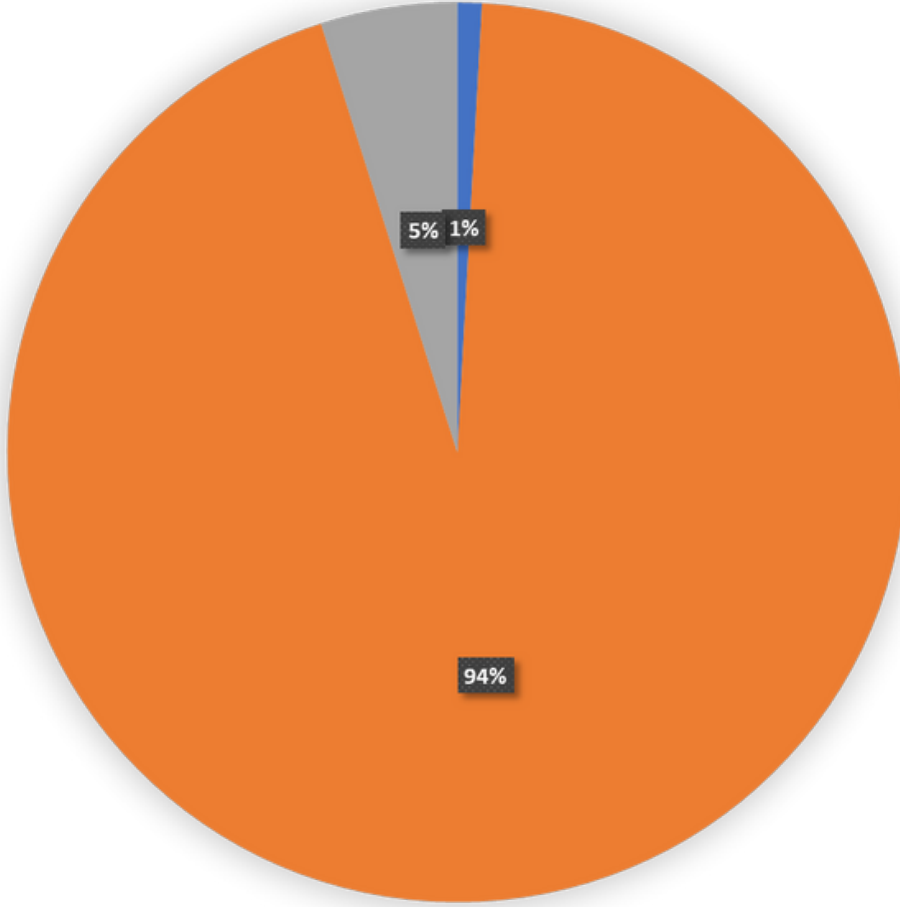
**2022-2023
ATIK ORANI**



ERESIN HOTELS

Sürdürülebilir Turizm Politikamız

DOĞAMIZI VE GELECEĞİMİZİ ÖNEMSIYORUZ



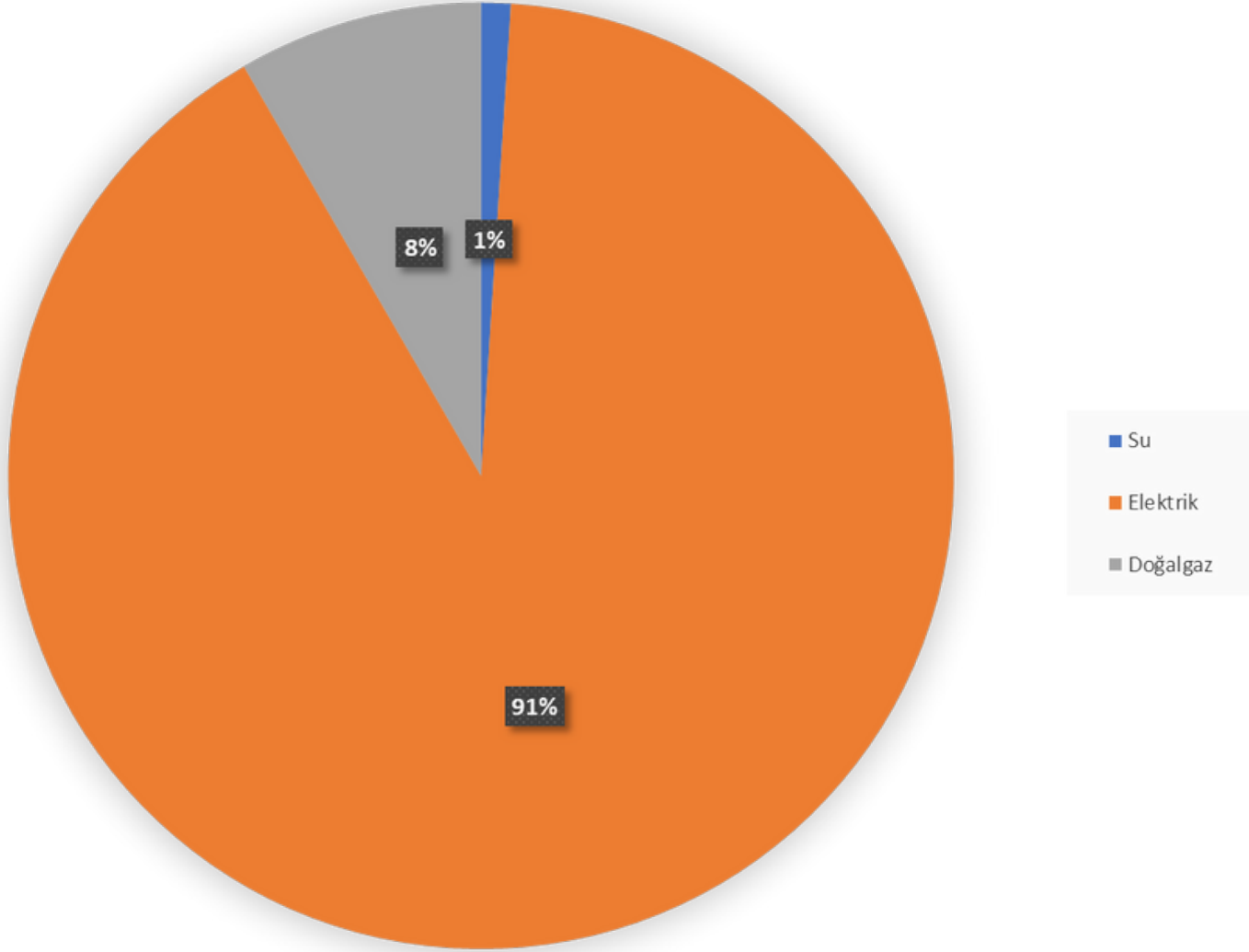
2021
ENERJİ GİDERİ PAYLARI



ERESIN HOTELS

Sürdürülebilir Turizm Politikamız

DOĞAMIZI VE GELECEĞİMİZİ ÖNEMSIYORUZ



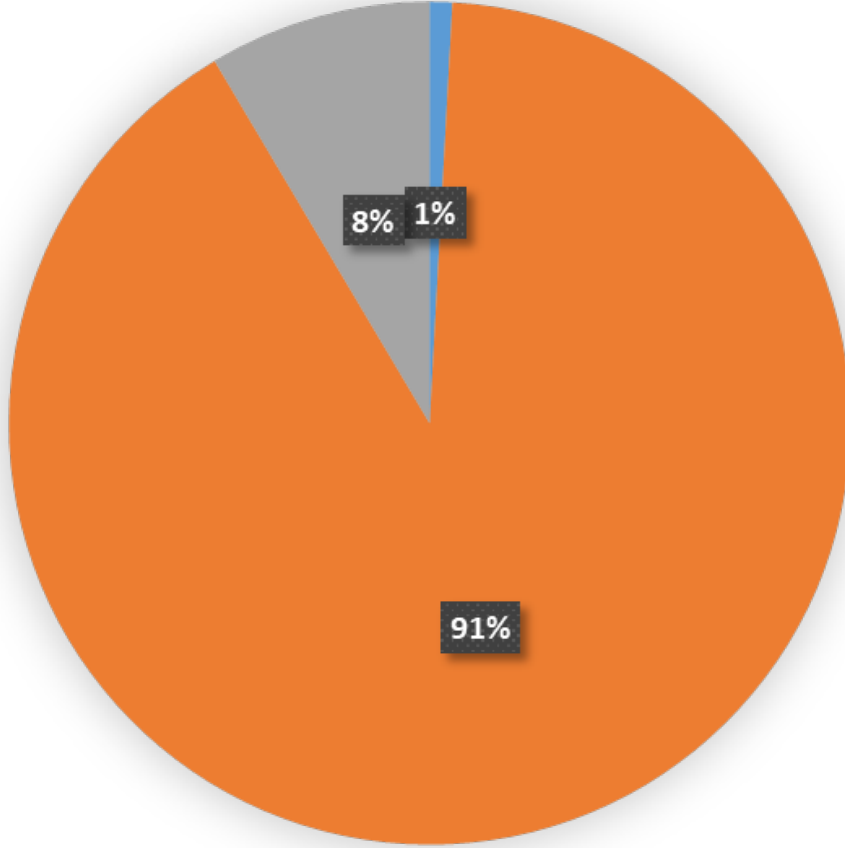
2022
ENERJİ GİDERİ PAYLARI



ERESIN HOTELS

Sürdürülebilir Turizm Politikamız

DOĞAMIZI VE GELECEĞİMİZİ ÖNEMSIYORUZ



2023
ENERJİ GİDERİ PAYLARI

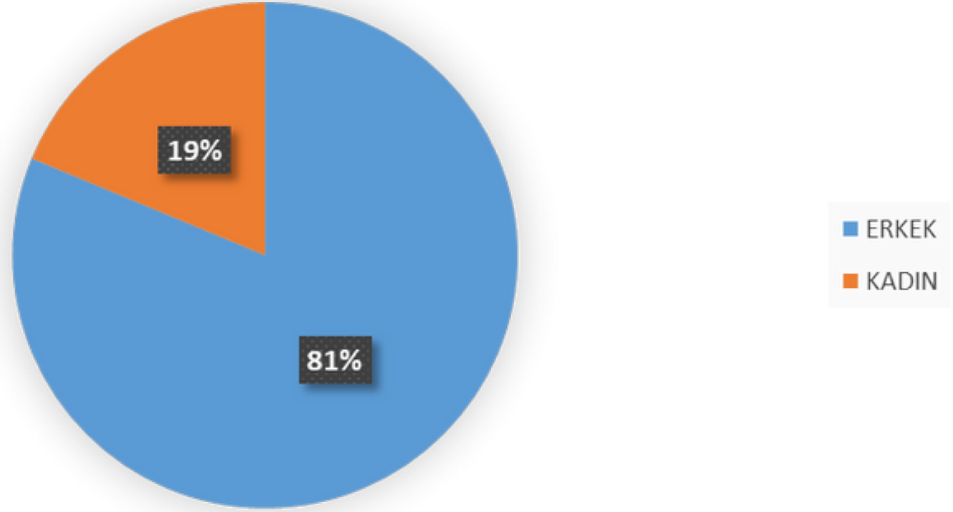


ERESIN HOTELS

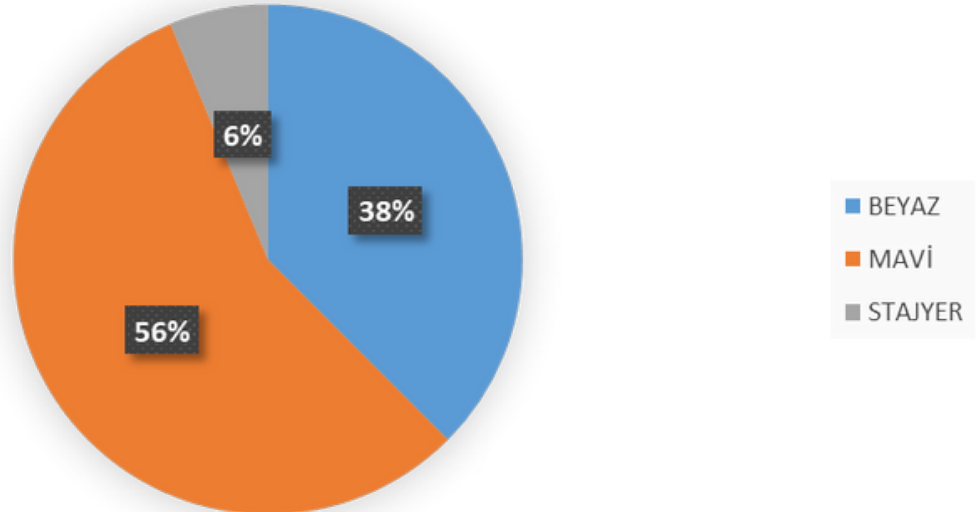
Sürdürülebilir Turizm Politikamız

DOĞAMIZI VE GELECEĞİMİZİ ÖNEMSIYORUZ

Cinsiyet | Gender



Mavi - Beyaz Yaka | White - Blue Collar



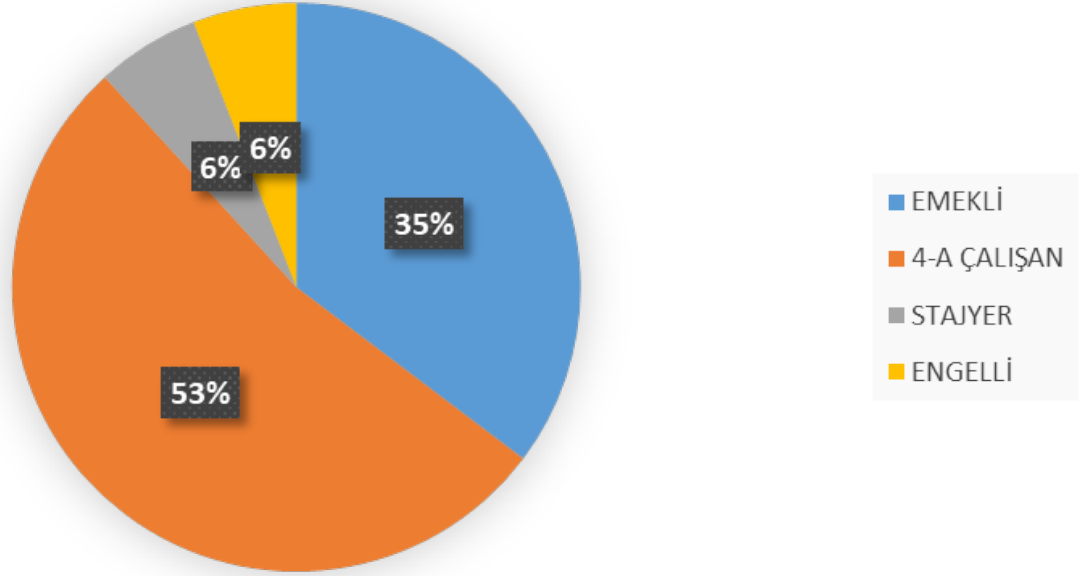


ERESIN HOTELS

Sürdürülebilir Turizm Politikamız

DOĞAMIZI VE GELECEĞİMİZİ ÖNEMSIYORUZ

Çalışma Durumu - Employment Status



İşgören İkametgah Bilgisi | Employee Residences

